

第49期日本棋圣战决赛 第4局

黑 井山裕太 九段

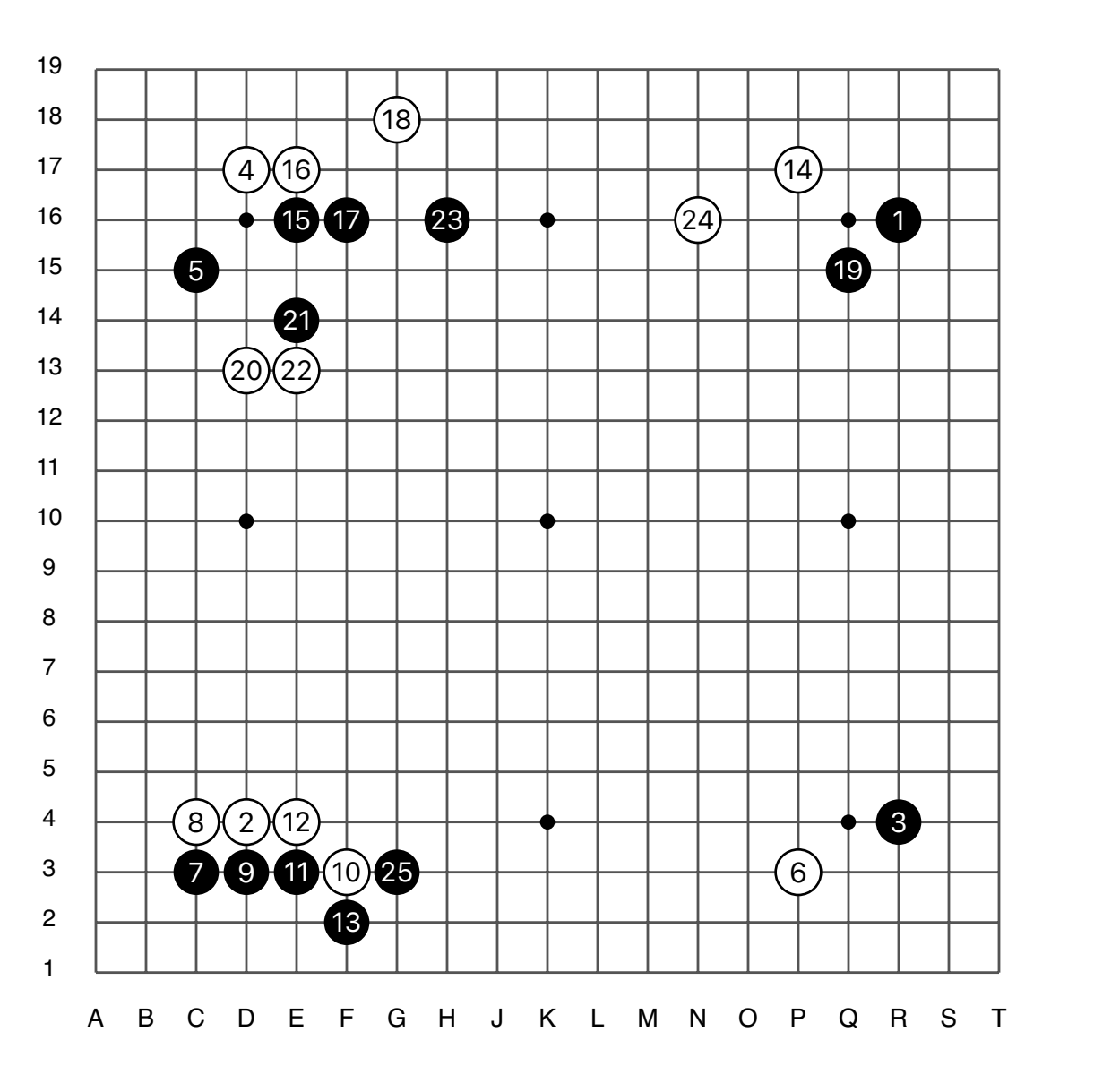
白 一力辽 九段

黑胜4目半

黑贴6.5目

2025/02/12

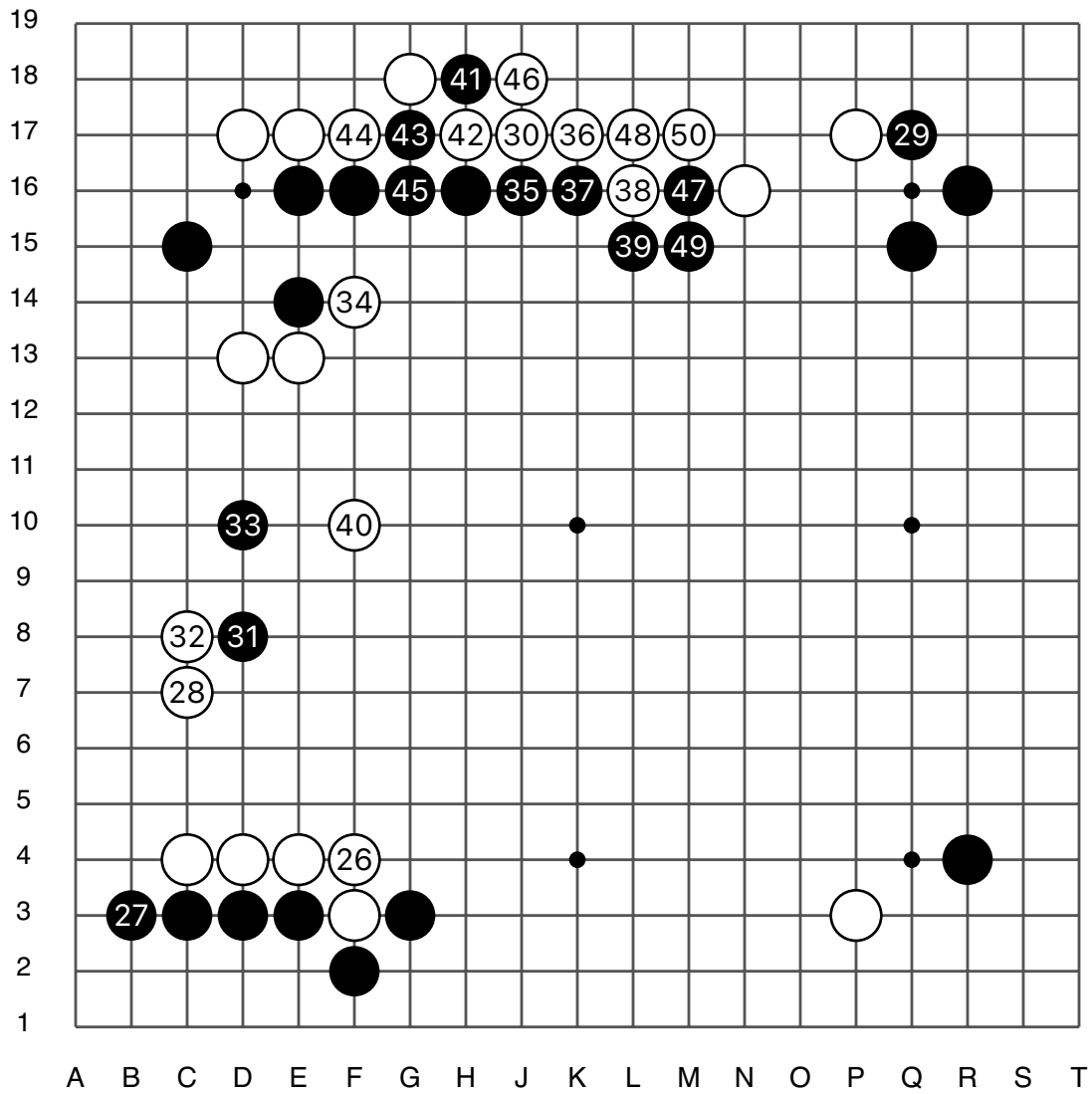
第49期日本棋圣战决赛第4局



实战图1 (1 - 25)

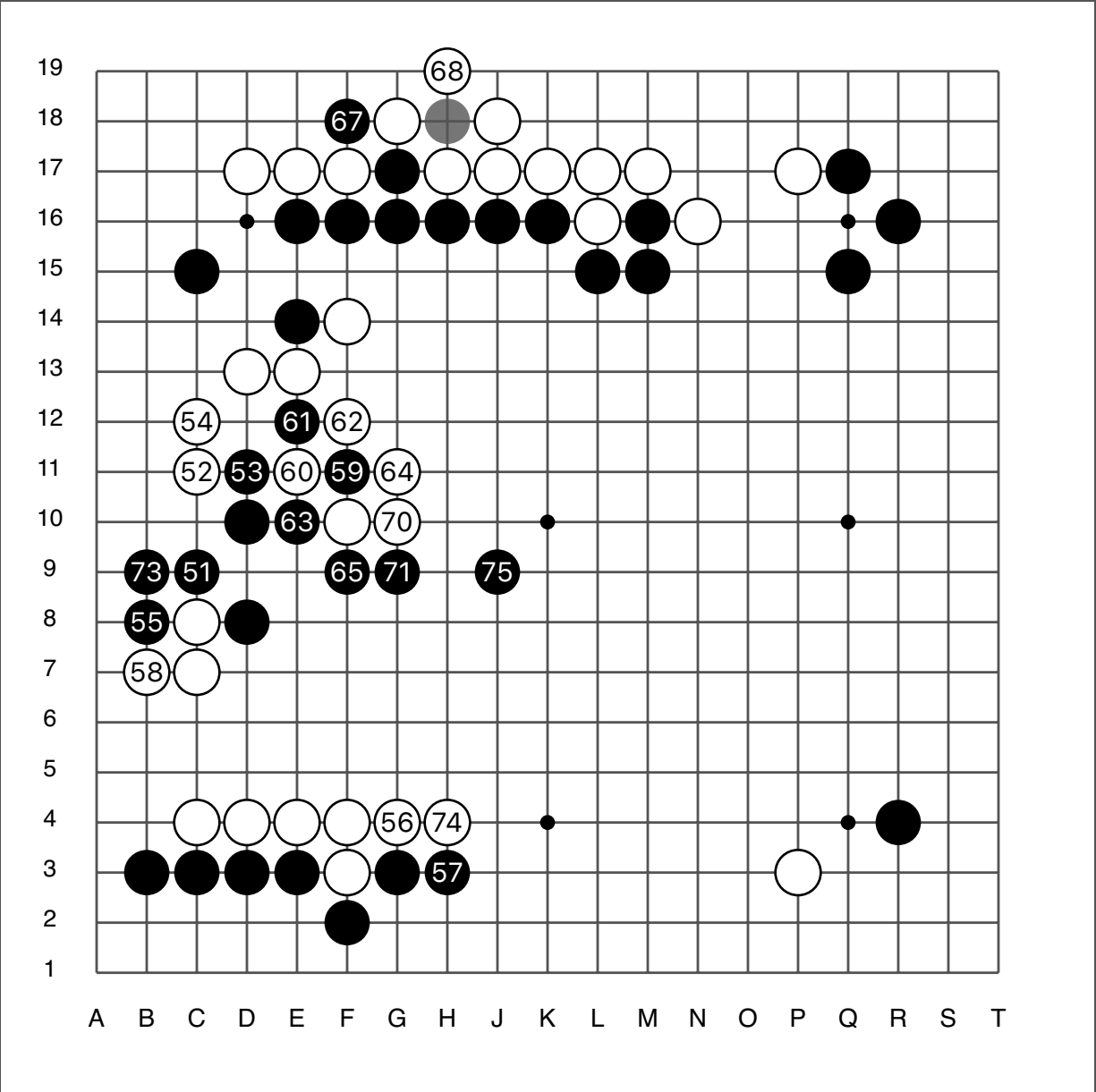
● 井山裕太

○ 一力辽



实战图 2 (26 - 50)

第49期日本棋圣战决赛第4局

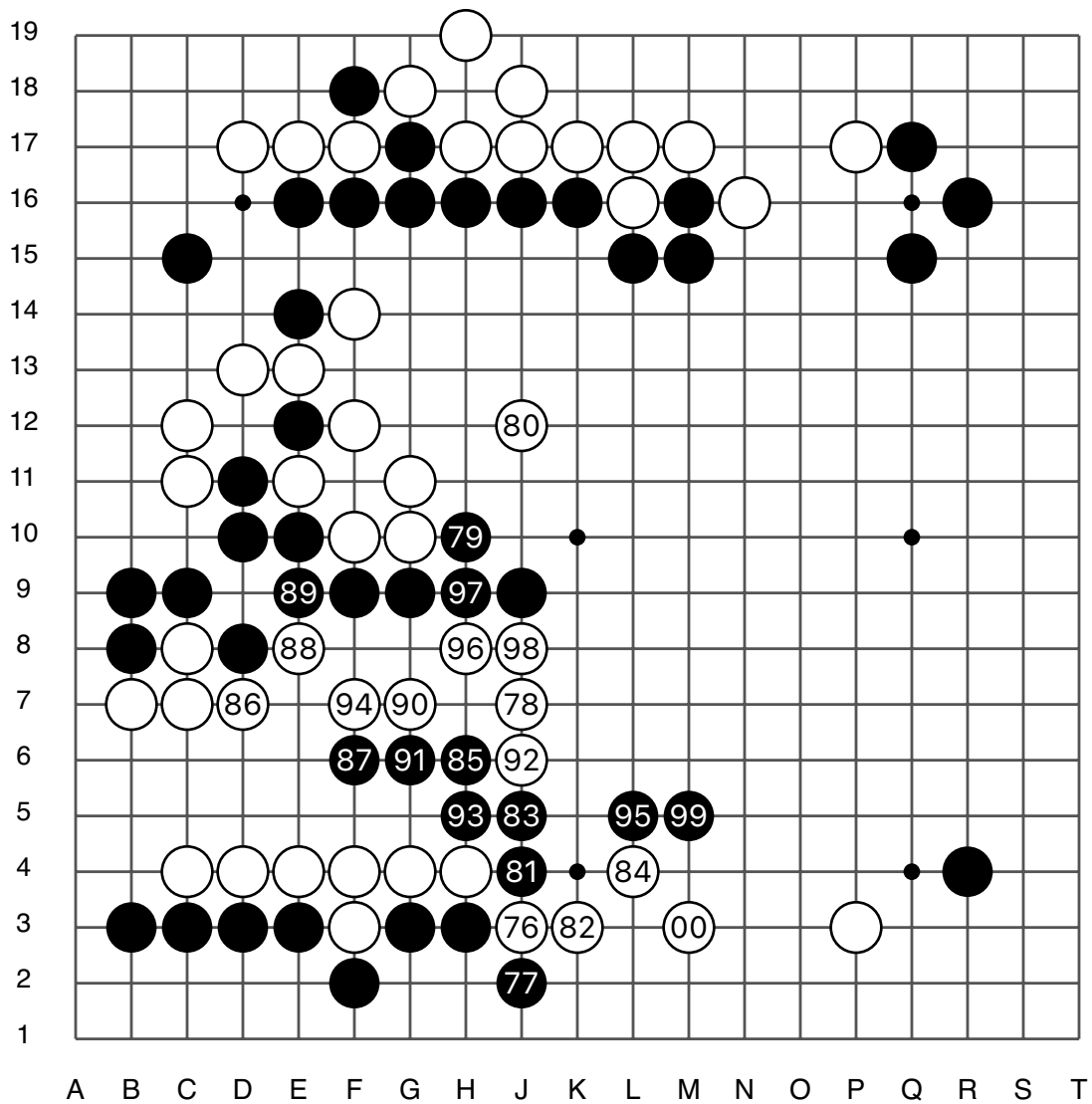


实战图3 (51 - 75)

(66)(72) = (60) (69) = (59)

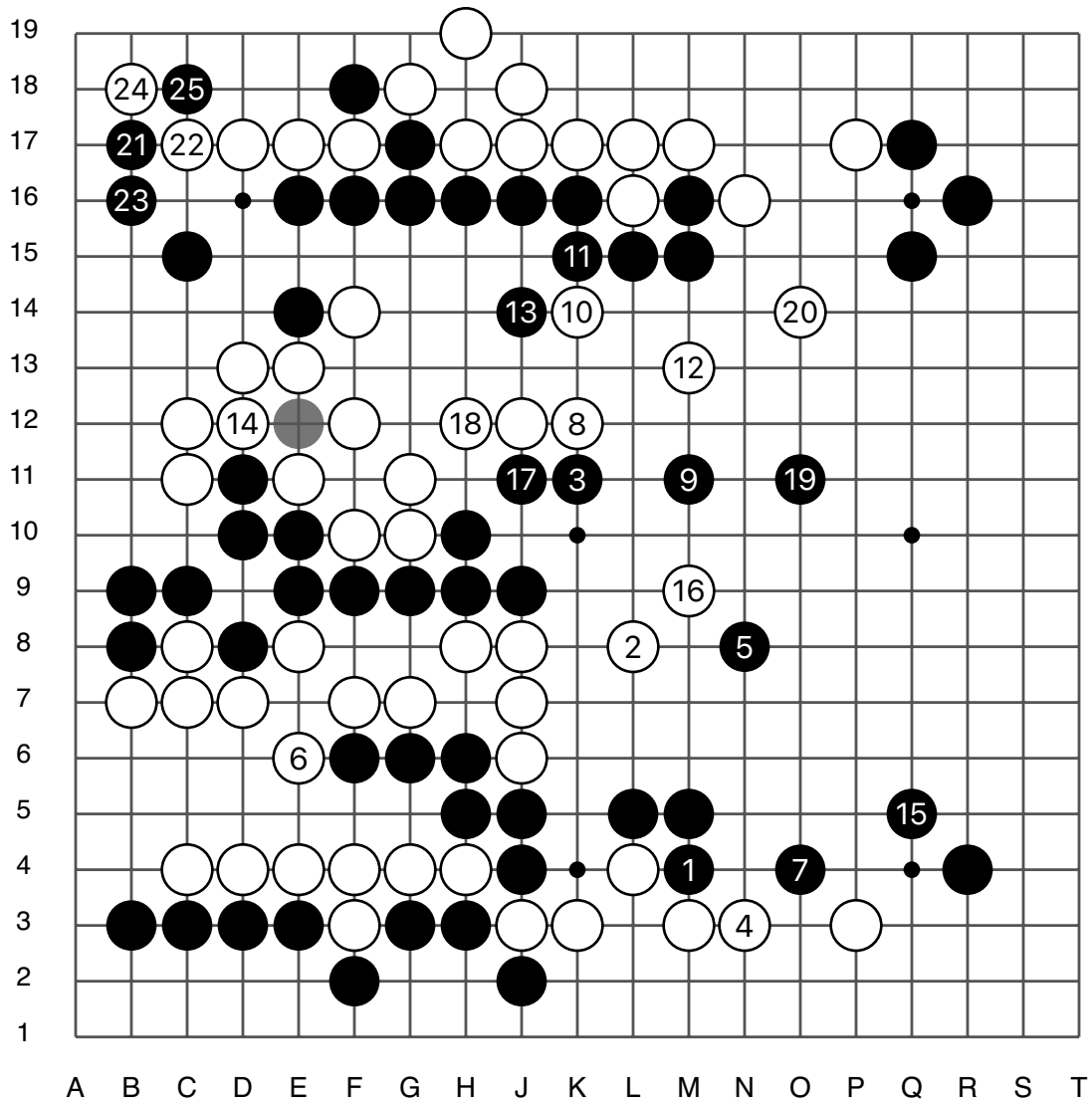
● 井山裕太

○ 一力辽



实战图 4 (76 - 100)

第49期日本棋圣战决赛第4局



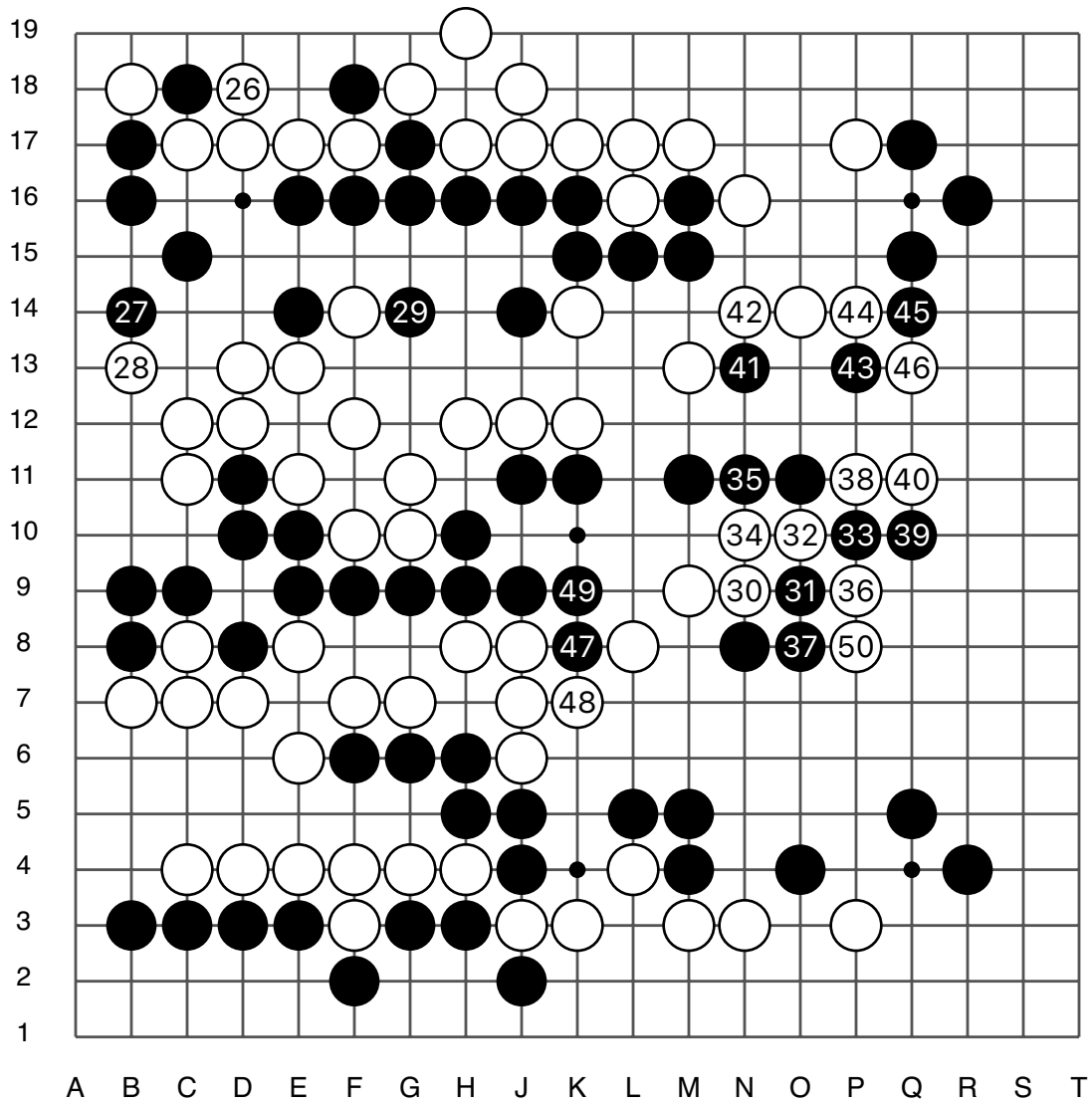
实战图 5 (101 - 125)



井山裕太

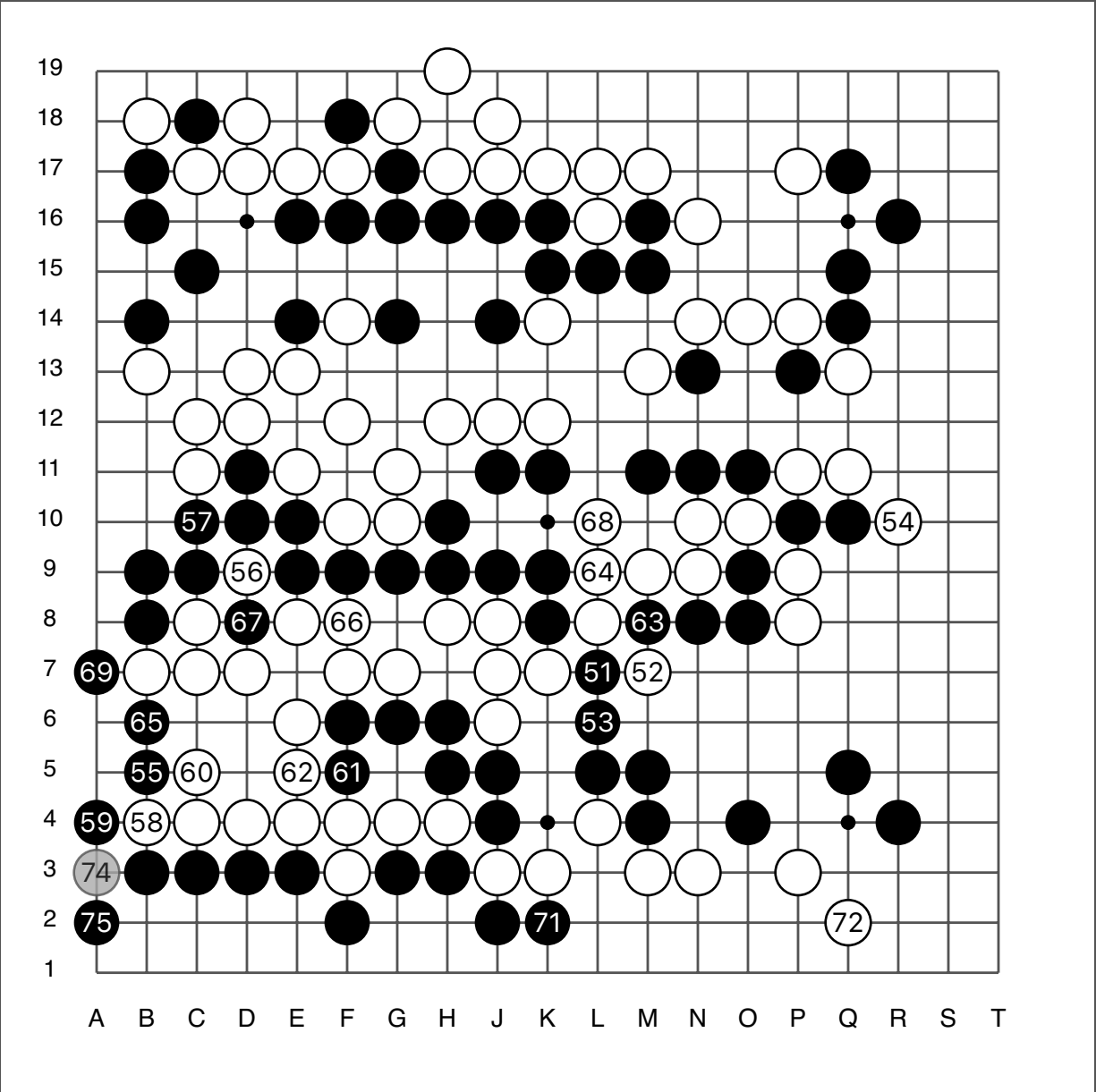


一力辽



实战图 6 (126 - 150)

第 49 期日本棋圣战决赛第 4 局

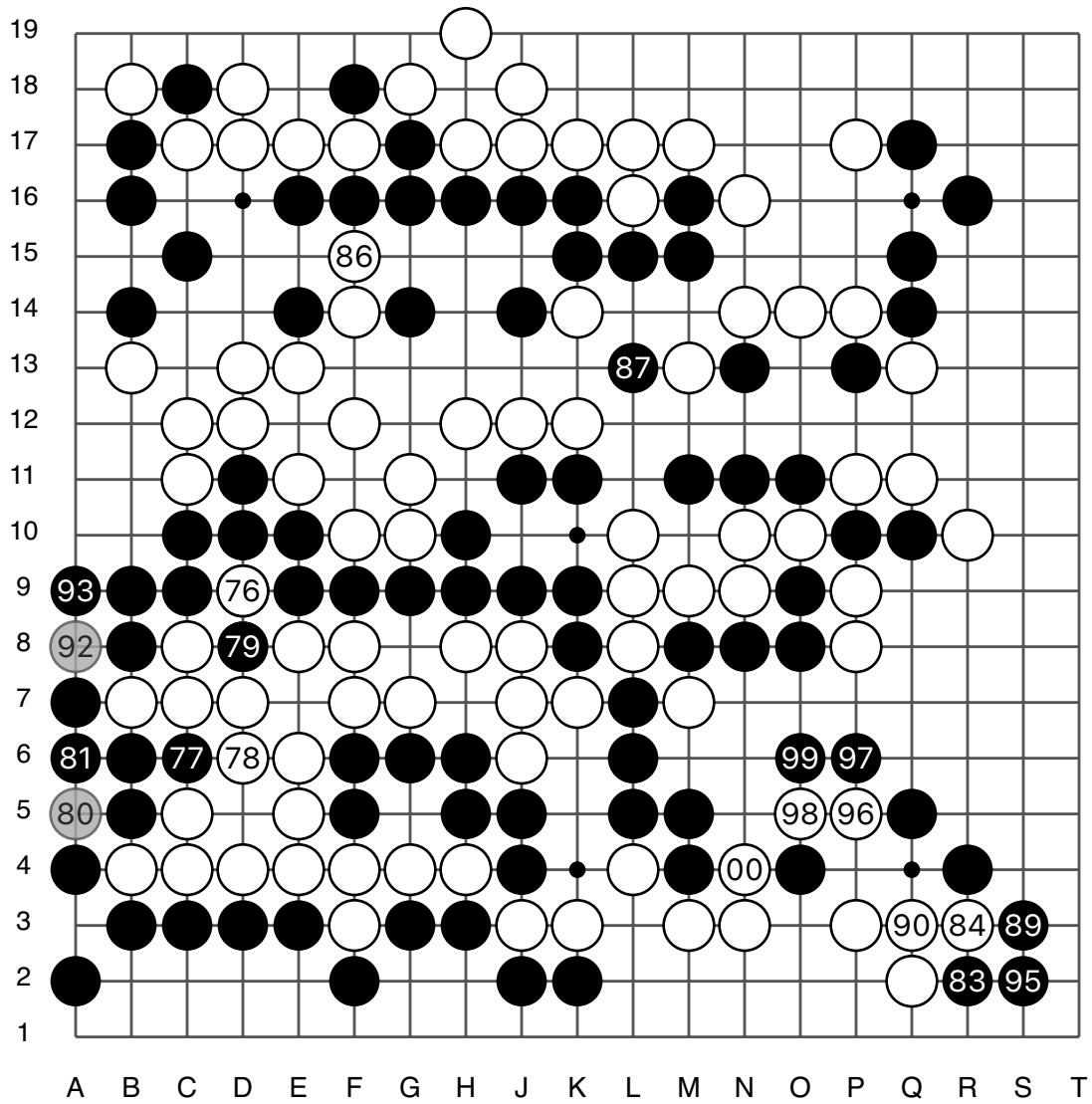


实战图 7 (151 - 175)

70 = 56 73 = 67

● 井山裕太

○ 一力辽

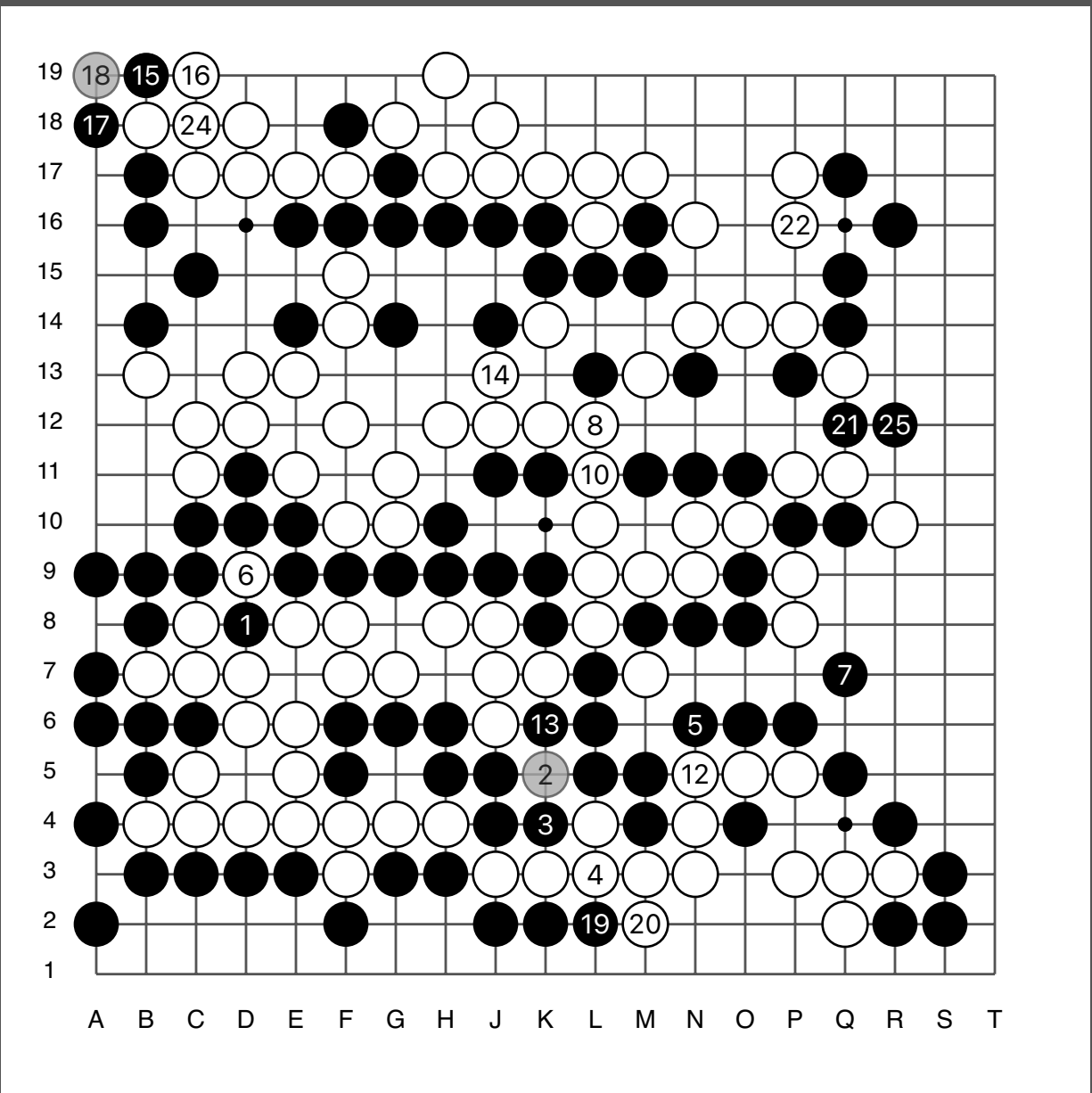


实战图 8 (176 - 200)

○ 82 ○ 88 ○ 94 = ○ 76

● 85 ● 91 = ● 79

第49期日本棋圣战决赛第4局

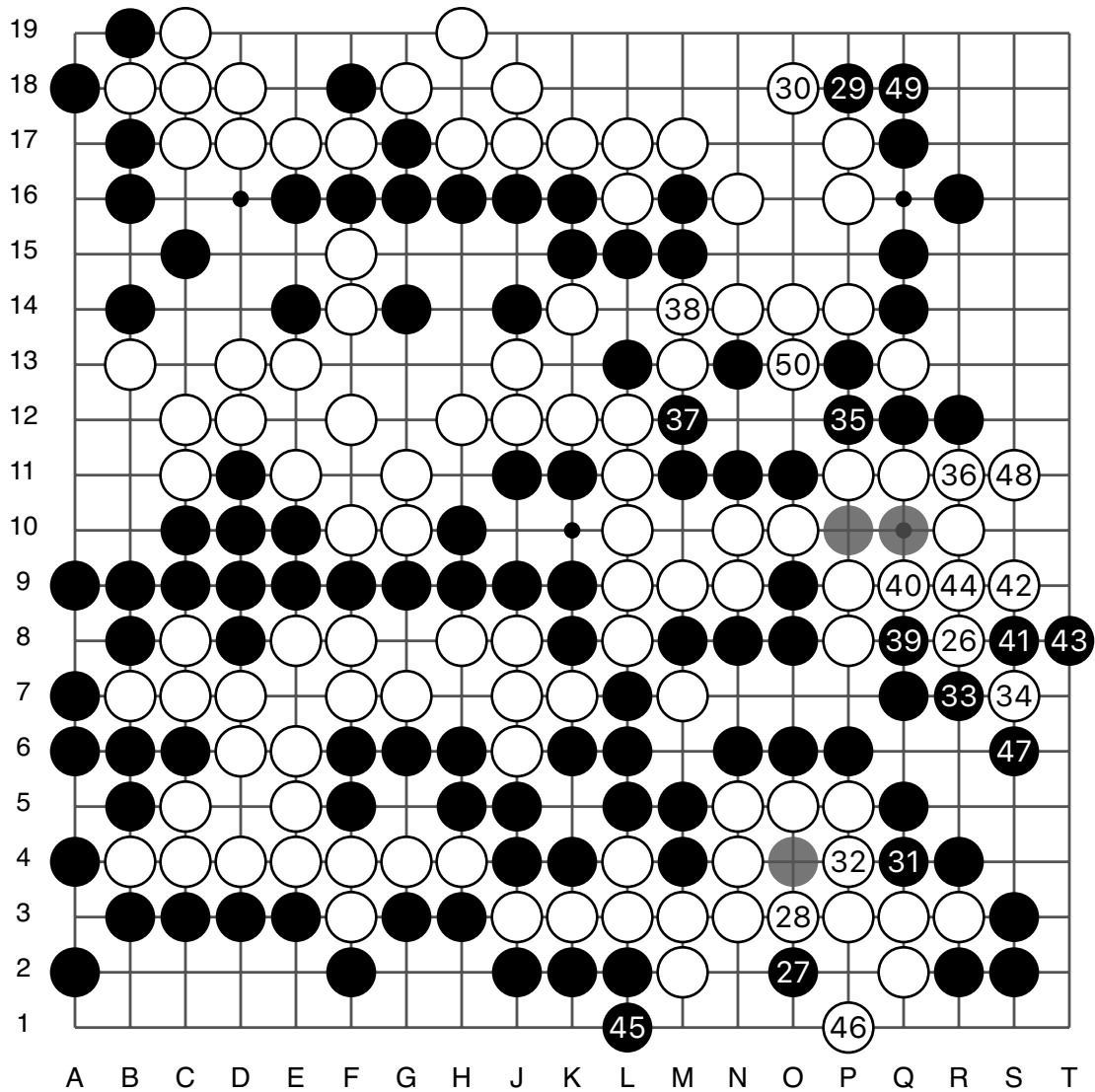


实战图9 (201 - 225)

9 = 1 11 = 6 23 = 15

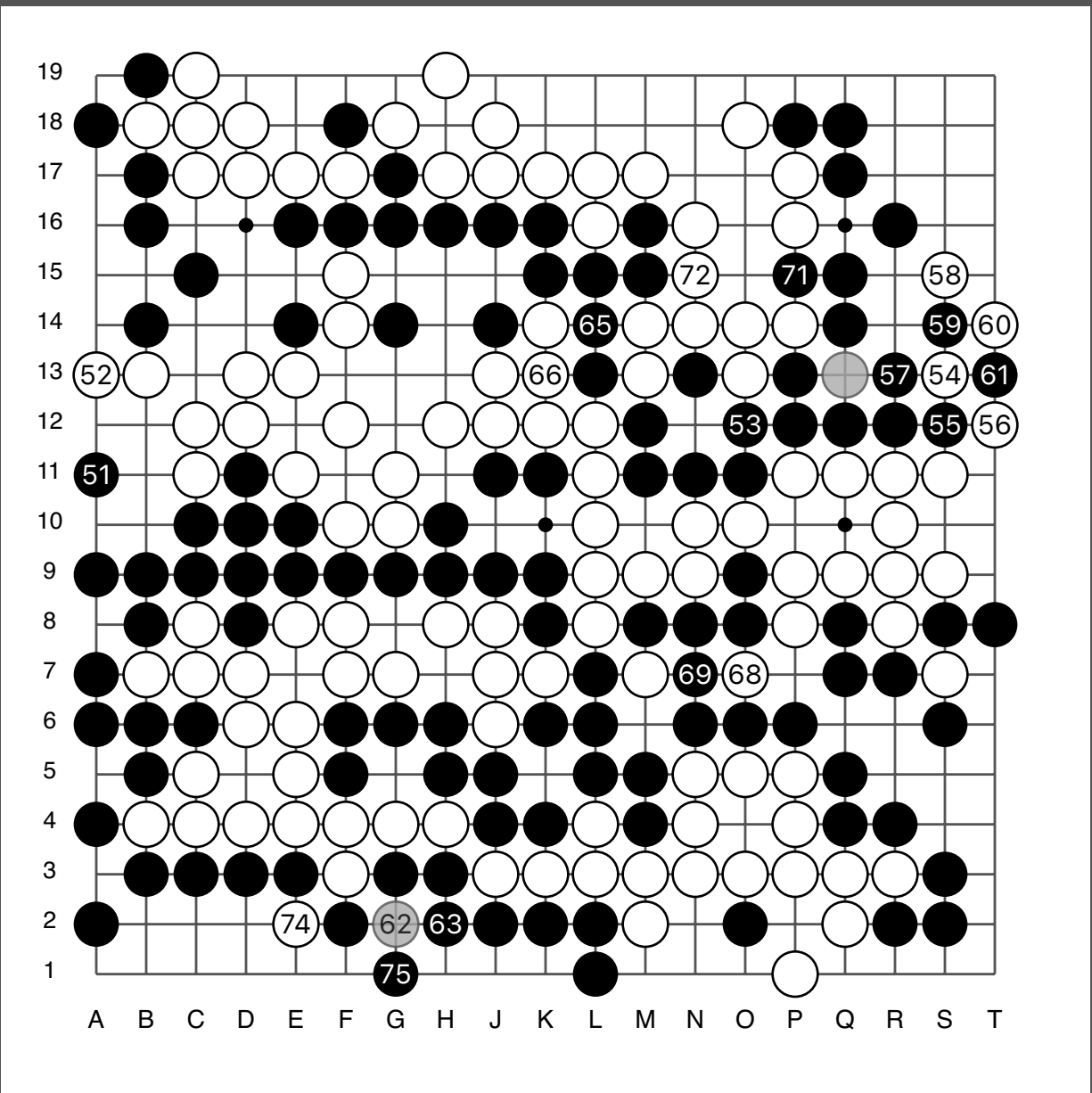
● 井山裕太

○ 一力辽



实战图 10 (226 - 250)

第49期日本棋圣战决赛第4局



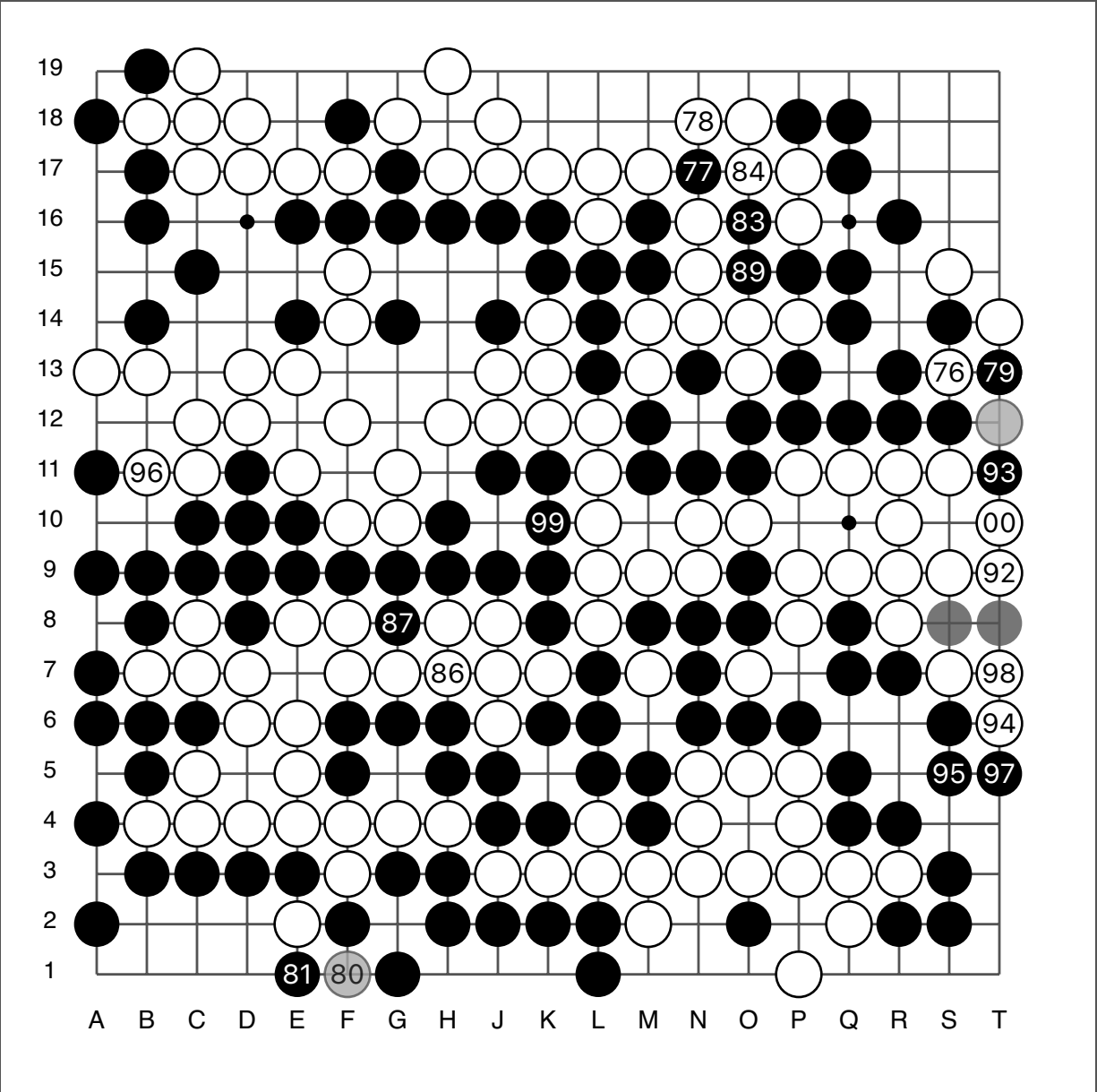
实战图 11 (251 - 275)

(64)(70) = (54)

(67)(73) = (61)

● 井山裕太

○ 一力辽



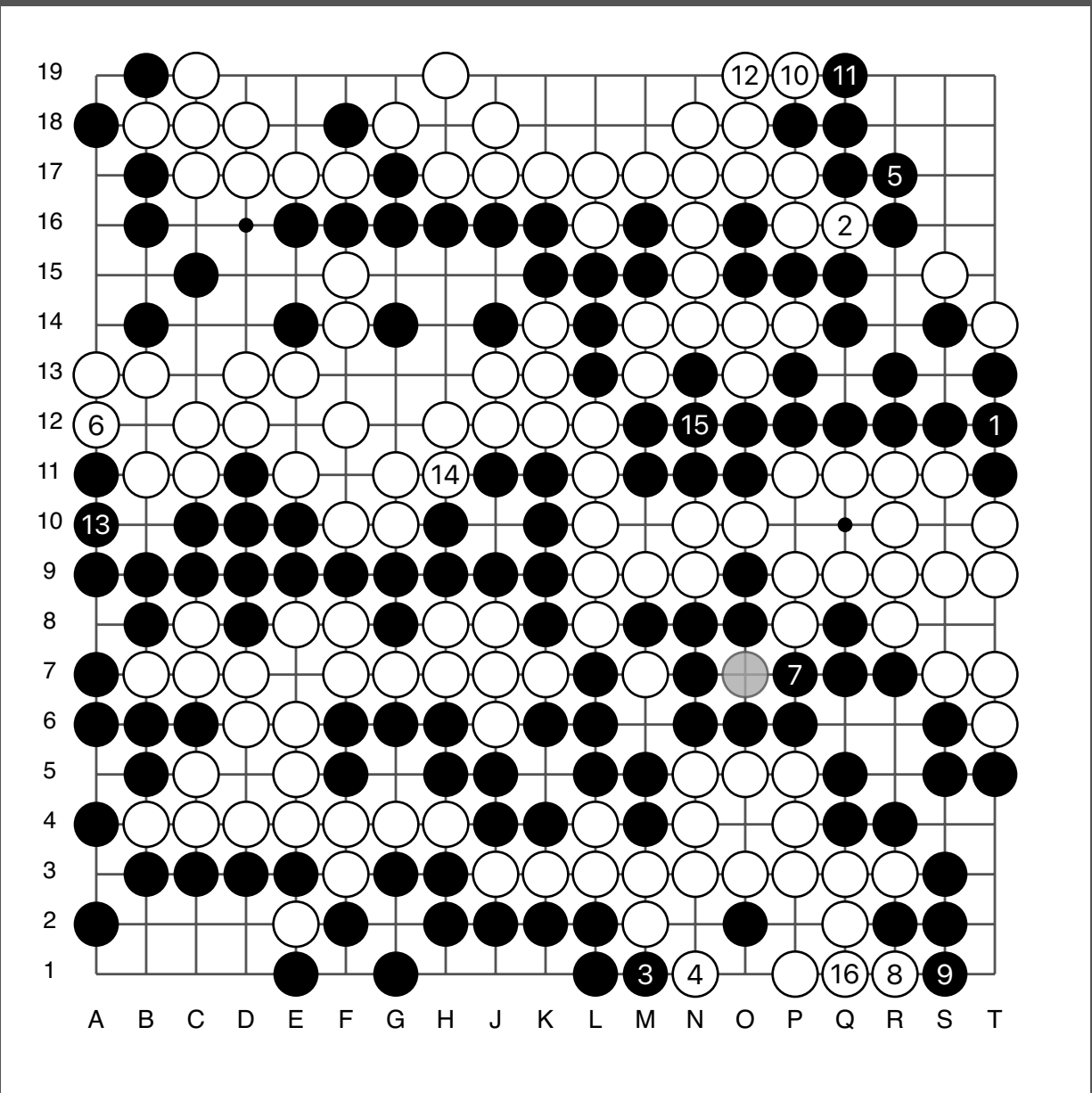
实战图 12 (276 - 300)

○82 ○88 = ○76

●85 ●91 = ●79

○90 = ●77

第 49 期日本棋圣战决赛第 4 局



实战图 13 (301 - 316)

黑胜 4 目半