

第26届韩国麦心杯九段 最强战第1轮

黑 申真谔 九段

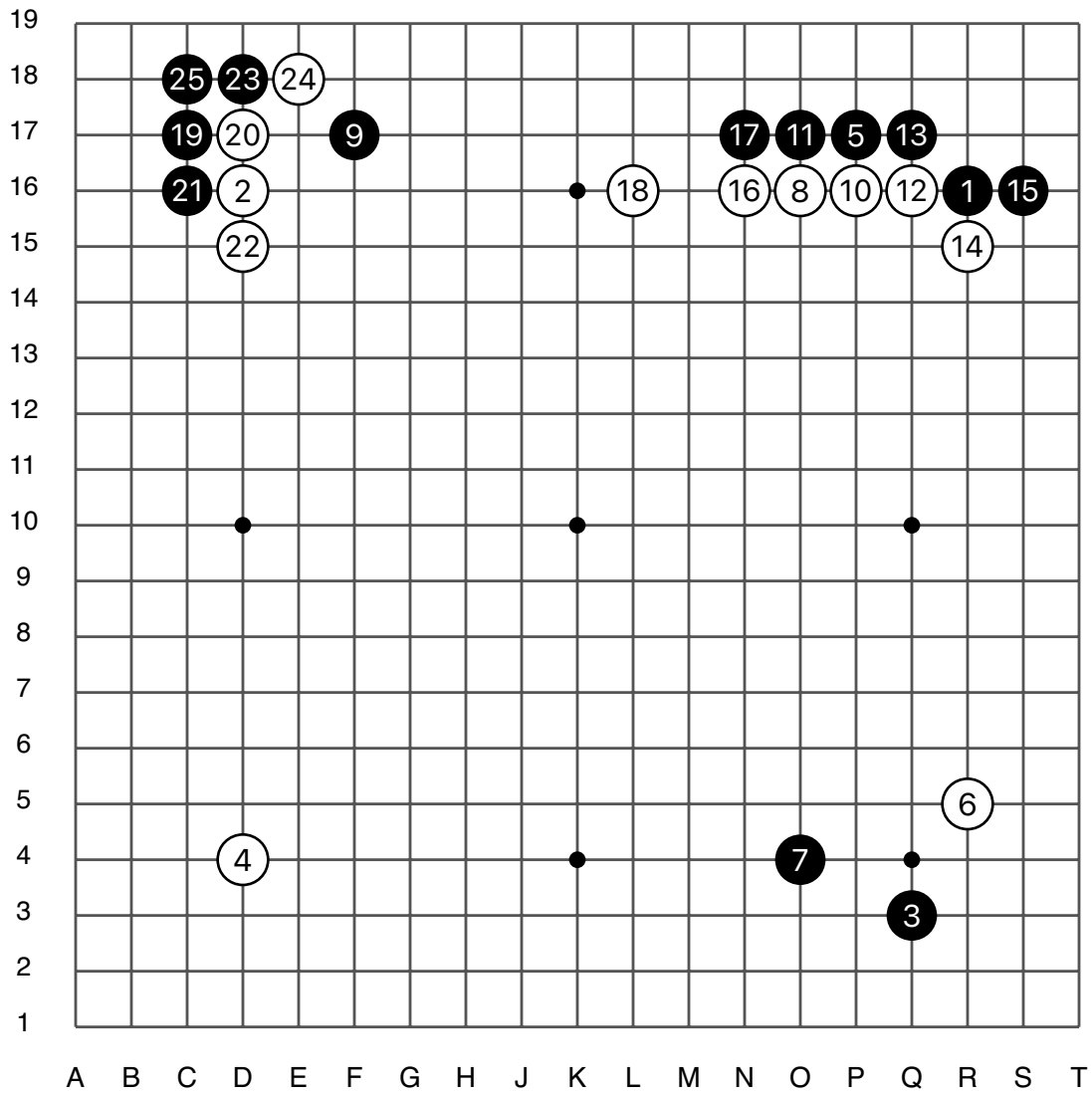
白 金恩持 九段

黑中盘胜

黑贴6.5目

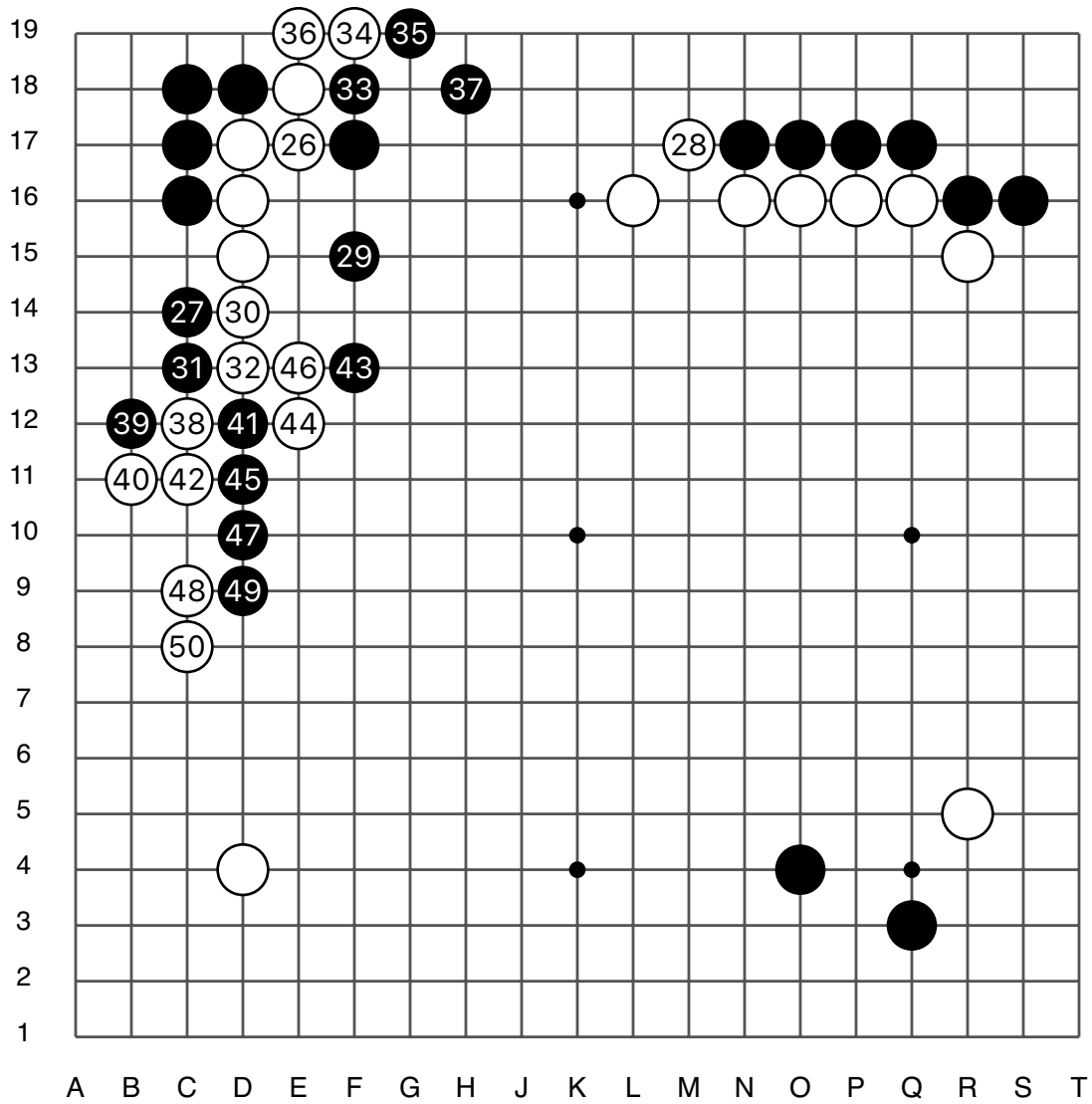
2025/01/07

第26届韩国麦心杯九段最强战第1轮



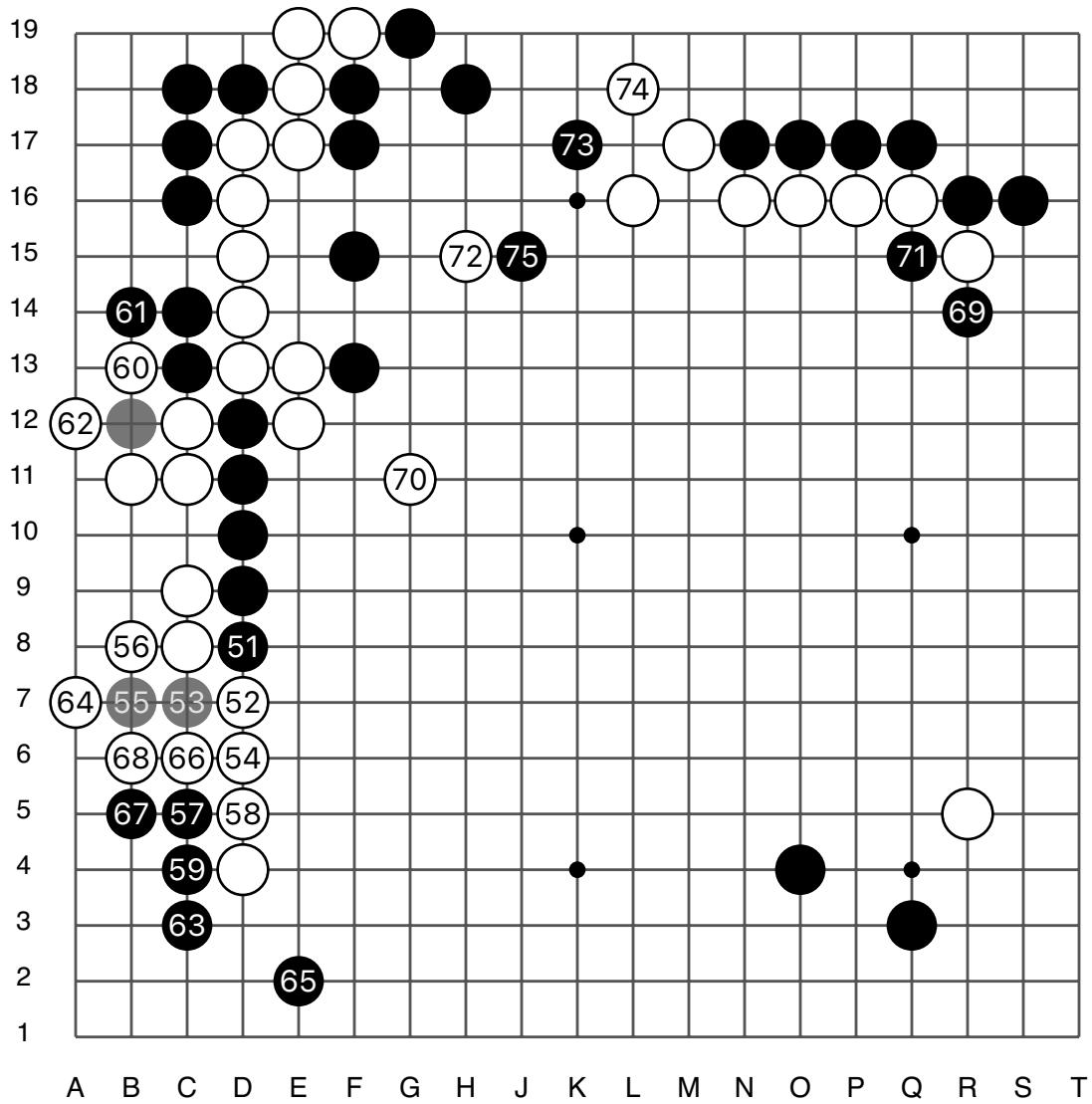
实战图1 (1 - 25)

● 申真谔
○ 金恩持



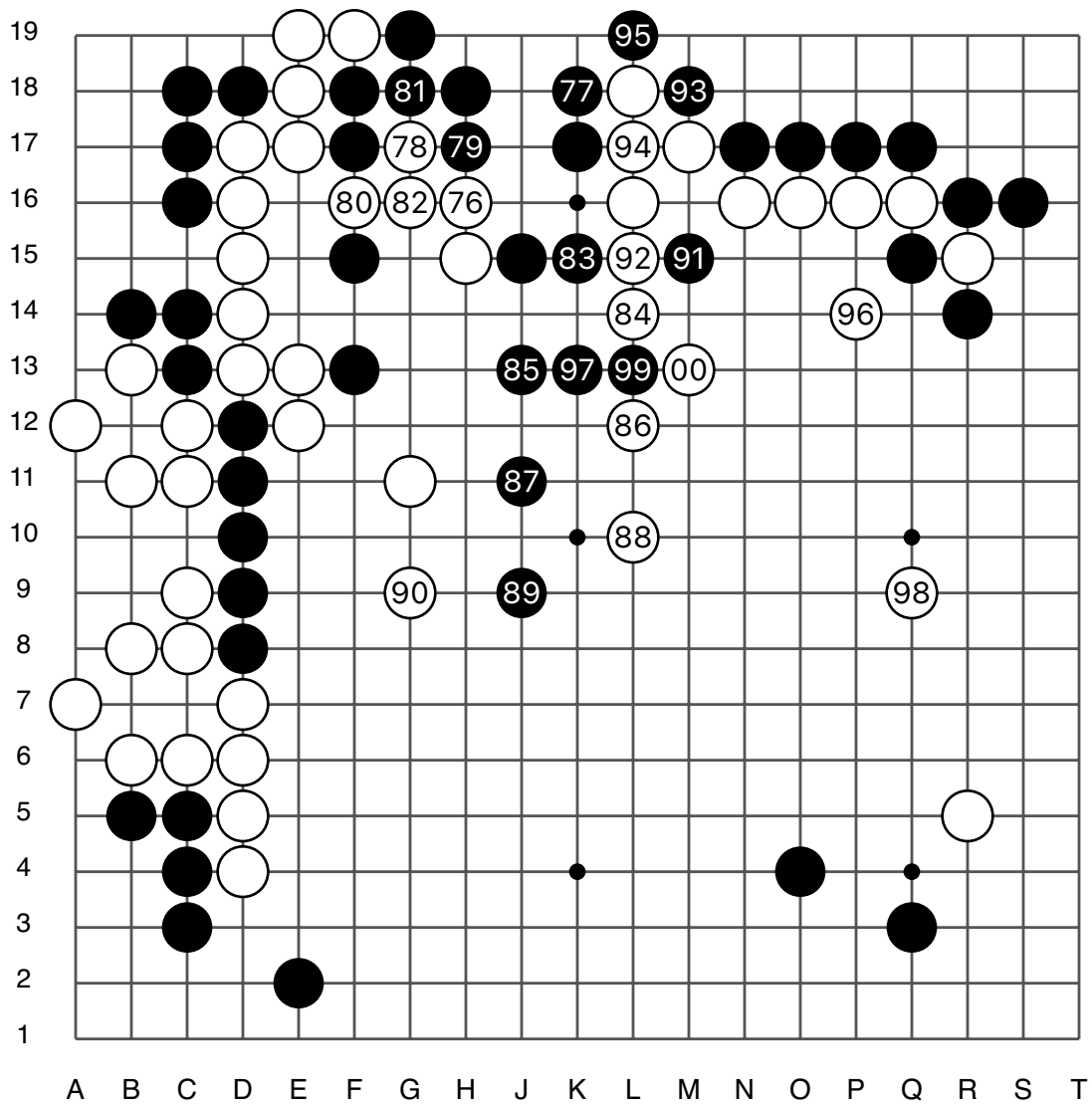
实战图 2 (26 - 50)

第26届韩国麦心杯九段最强战第1轮



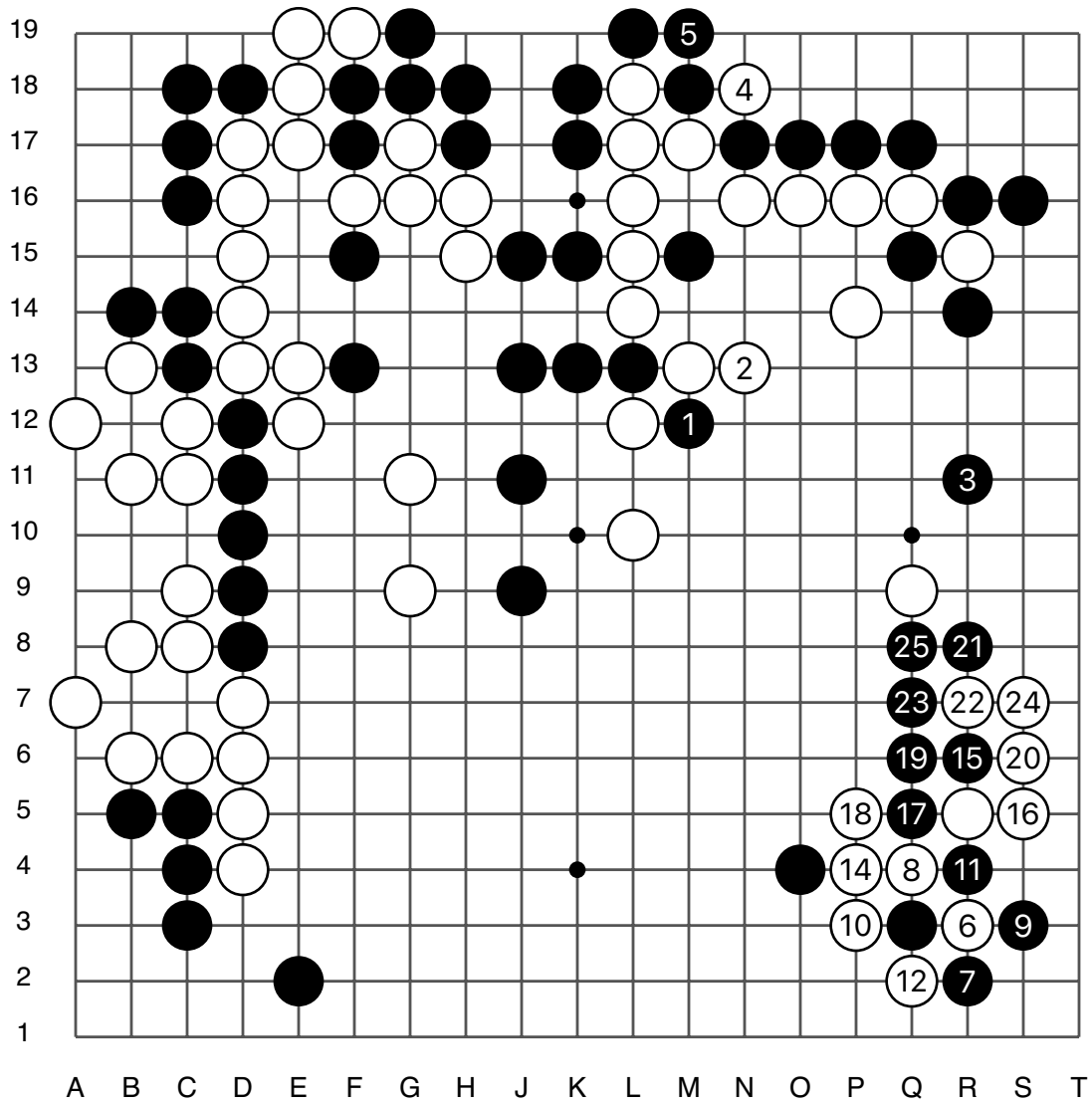
实战图 3 (51 - 75)

● 申真谔
○ 金恩持



实战图 4 (76 - 100)

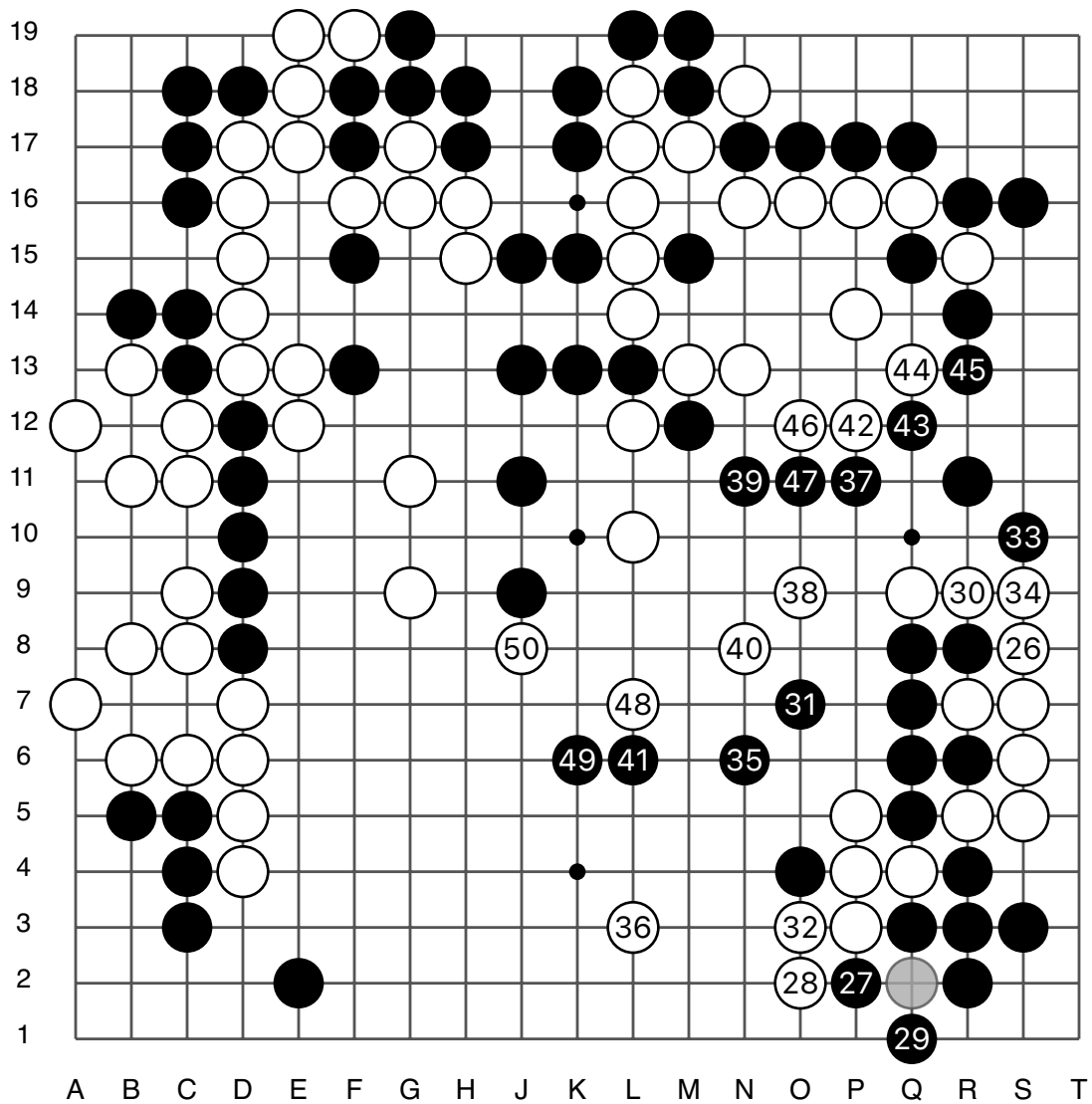
第26届韩国麦心杯九段最强战第1轮



实战图 5 (101 - 125)

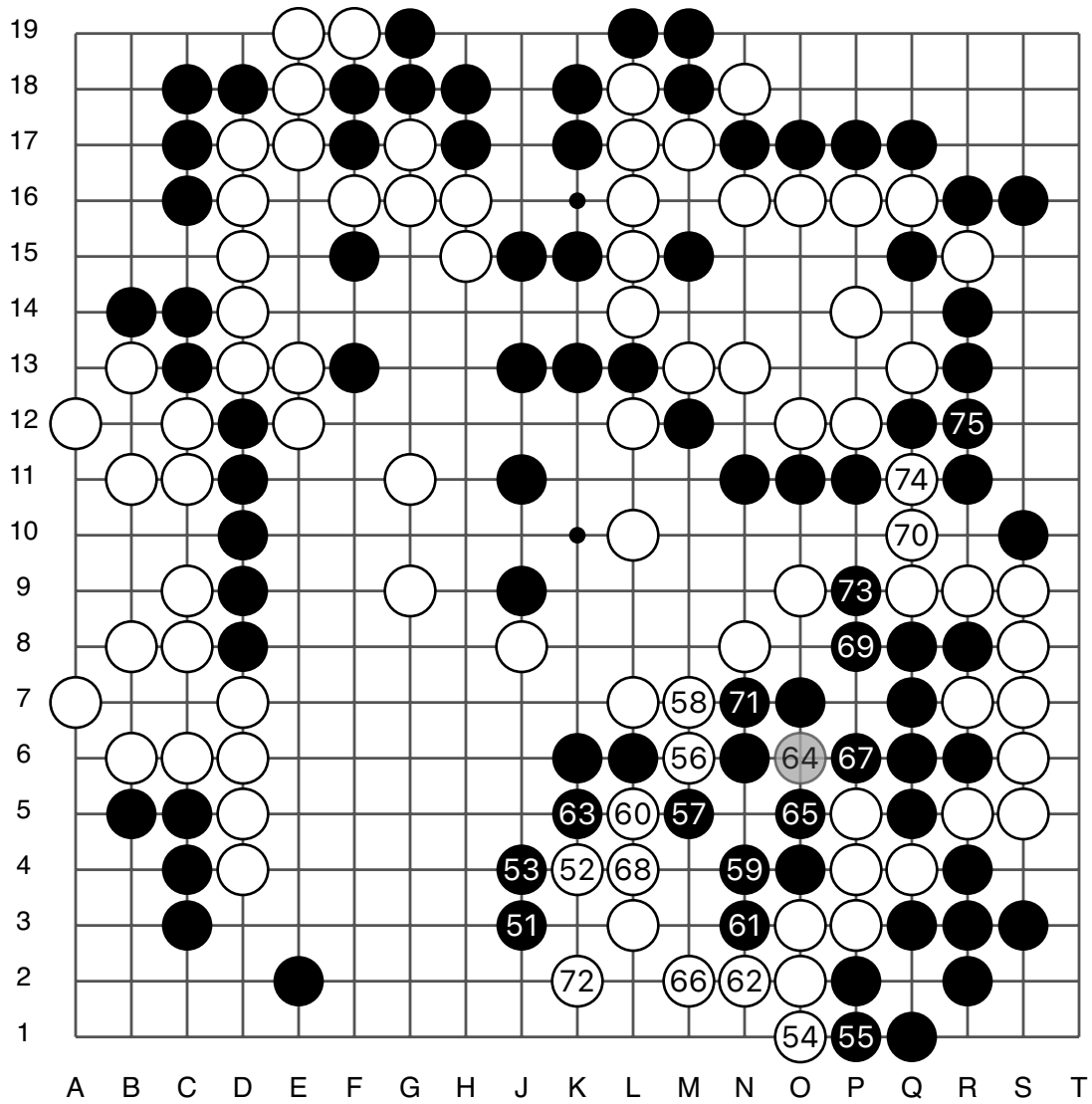
13 = 6

● 申真谔
○ 金恩持



实战图 6 (126 - 150)

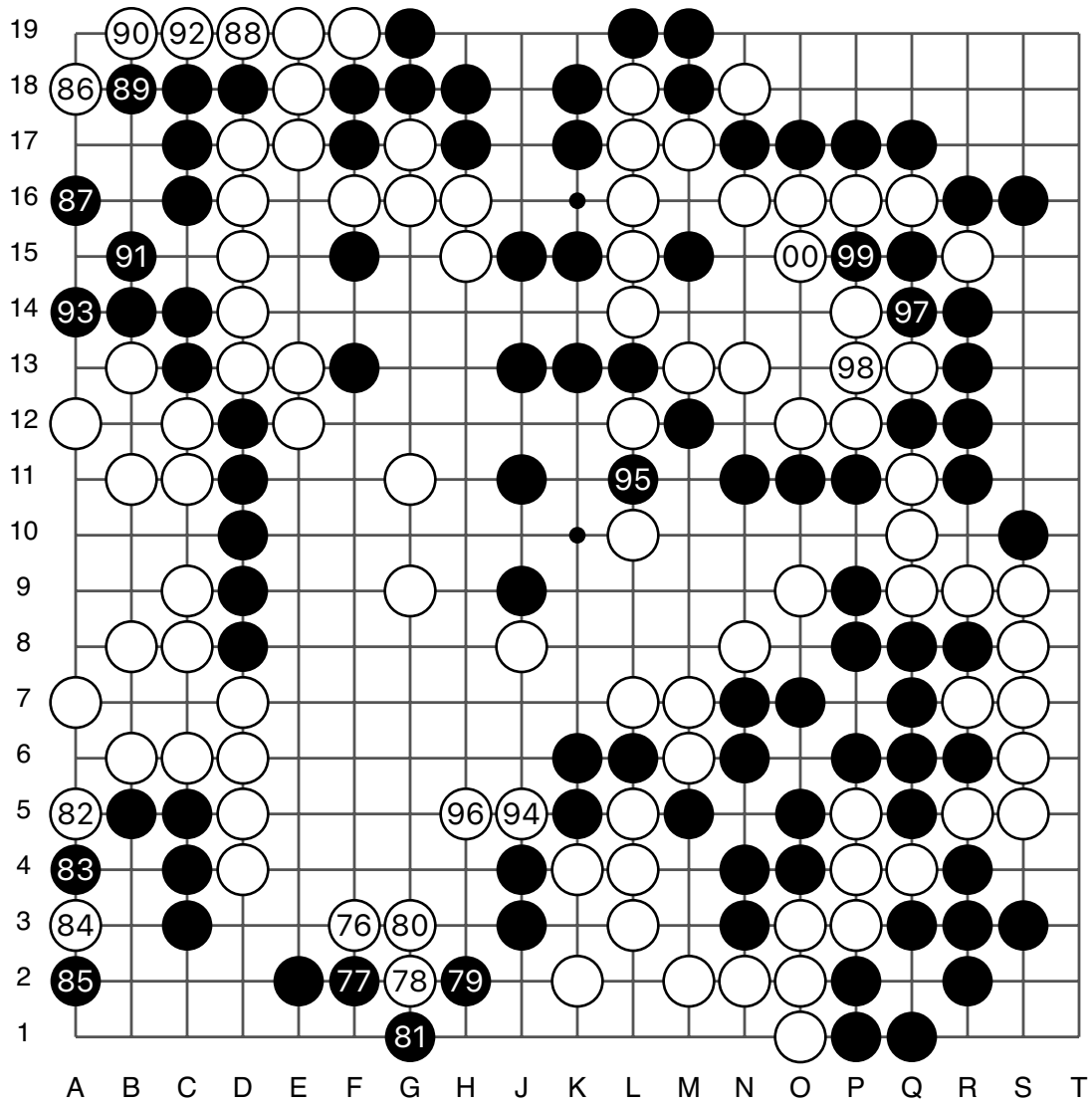
第26届韩国麦心杯九段最强战第1轮



实战图7 (151 - 175)

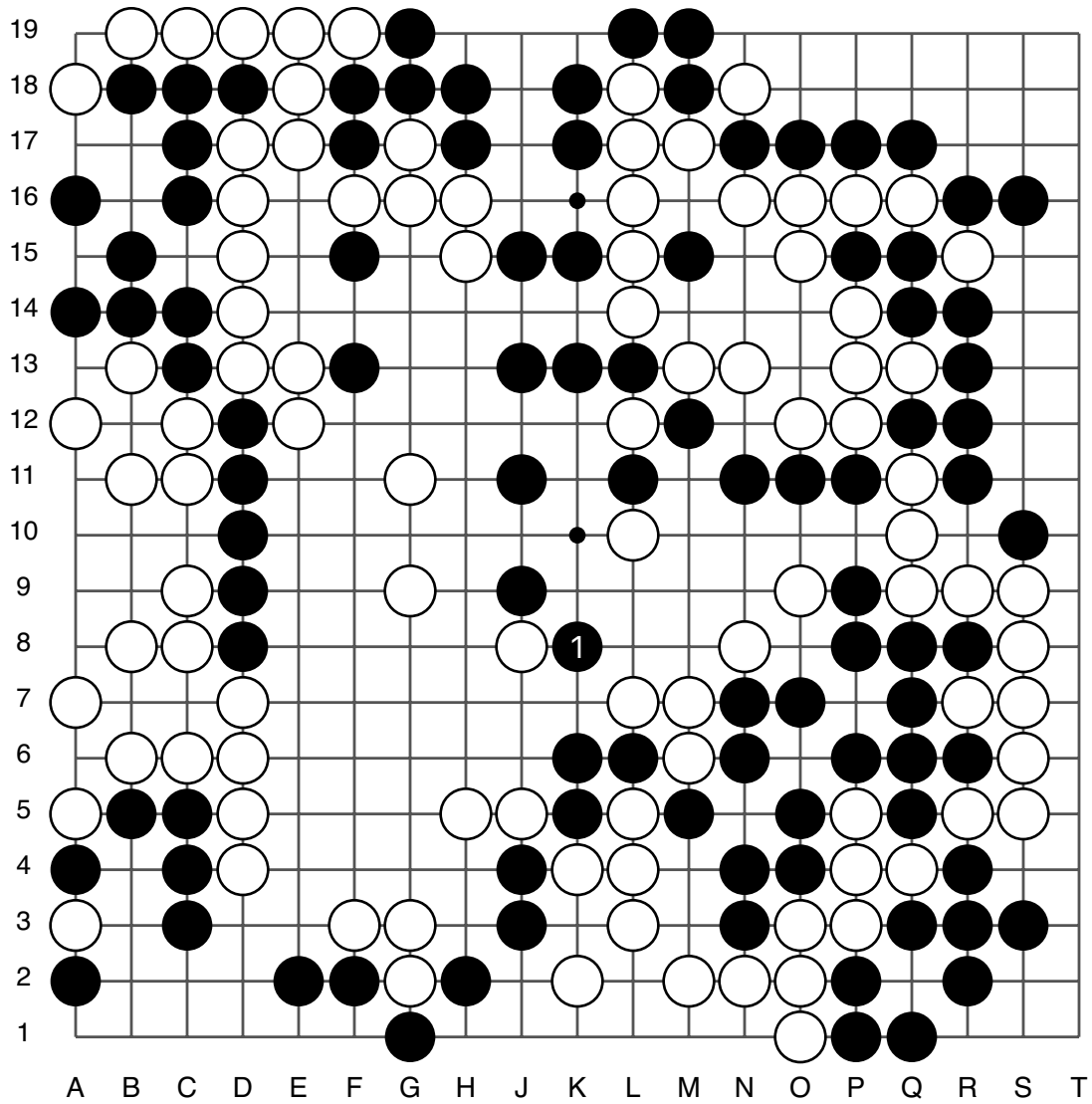
● 申真谔

○ 金恩持



实战图 8 (176 - 200)

第26届韩国麦心杯九段最强战第1轮



实战图 9 (201)

黑中盘胜