

第69期日本关西棋院第一位战第1轮

黑 清成哲也 九段

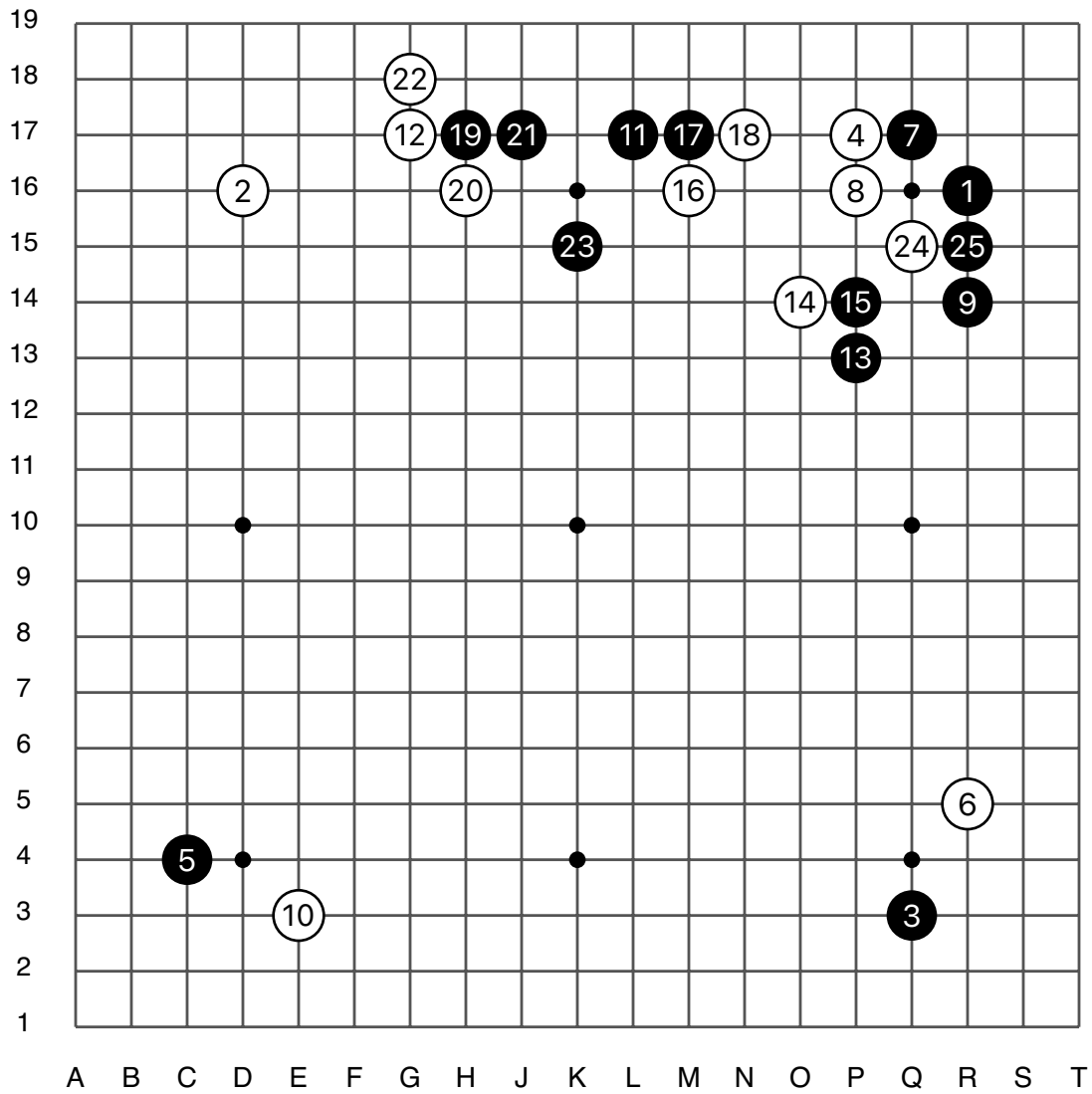
白 横田茂昭 九段

白胜2目半

黑贴6.5目

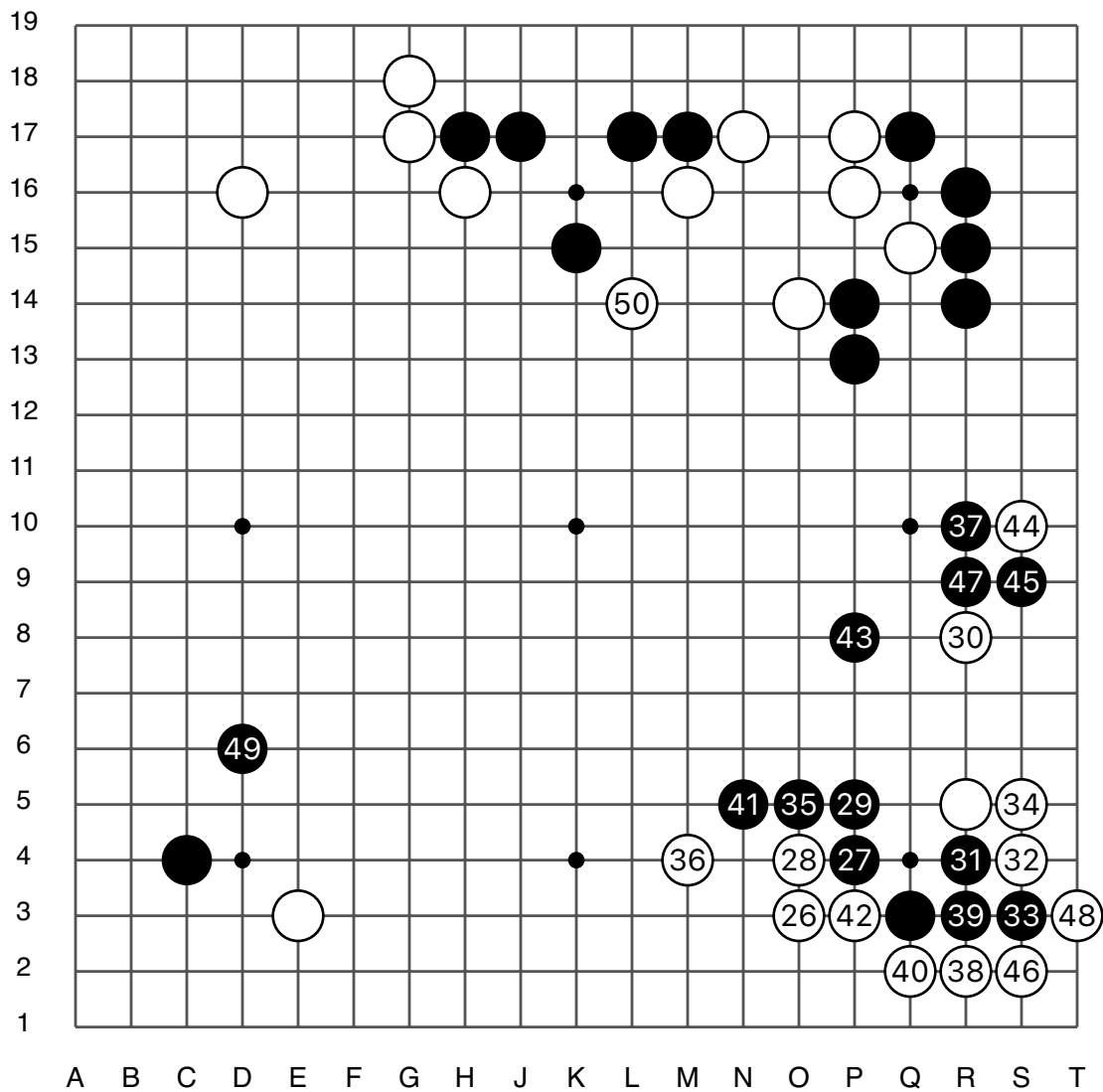
2024/11/27

第69期日本关西棋院第一位战第1轮



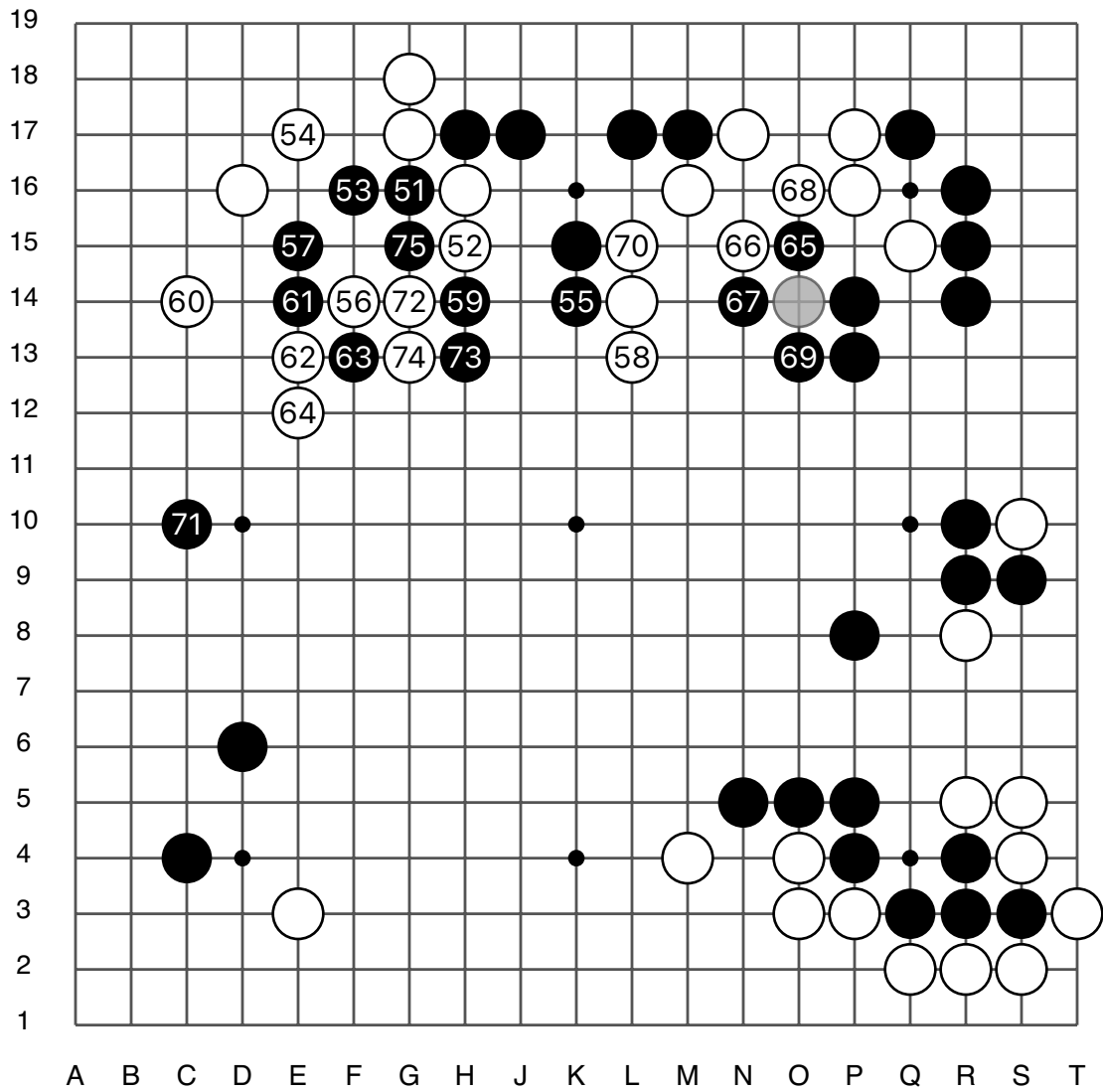
实战图1 (1 - 25)

● 清成哲也
○ 横田茂昭



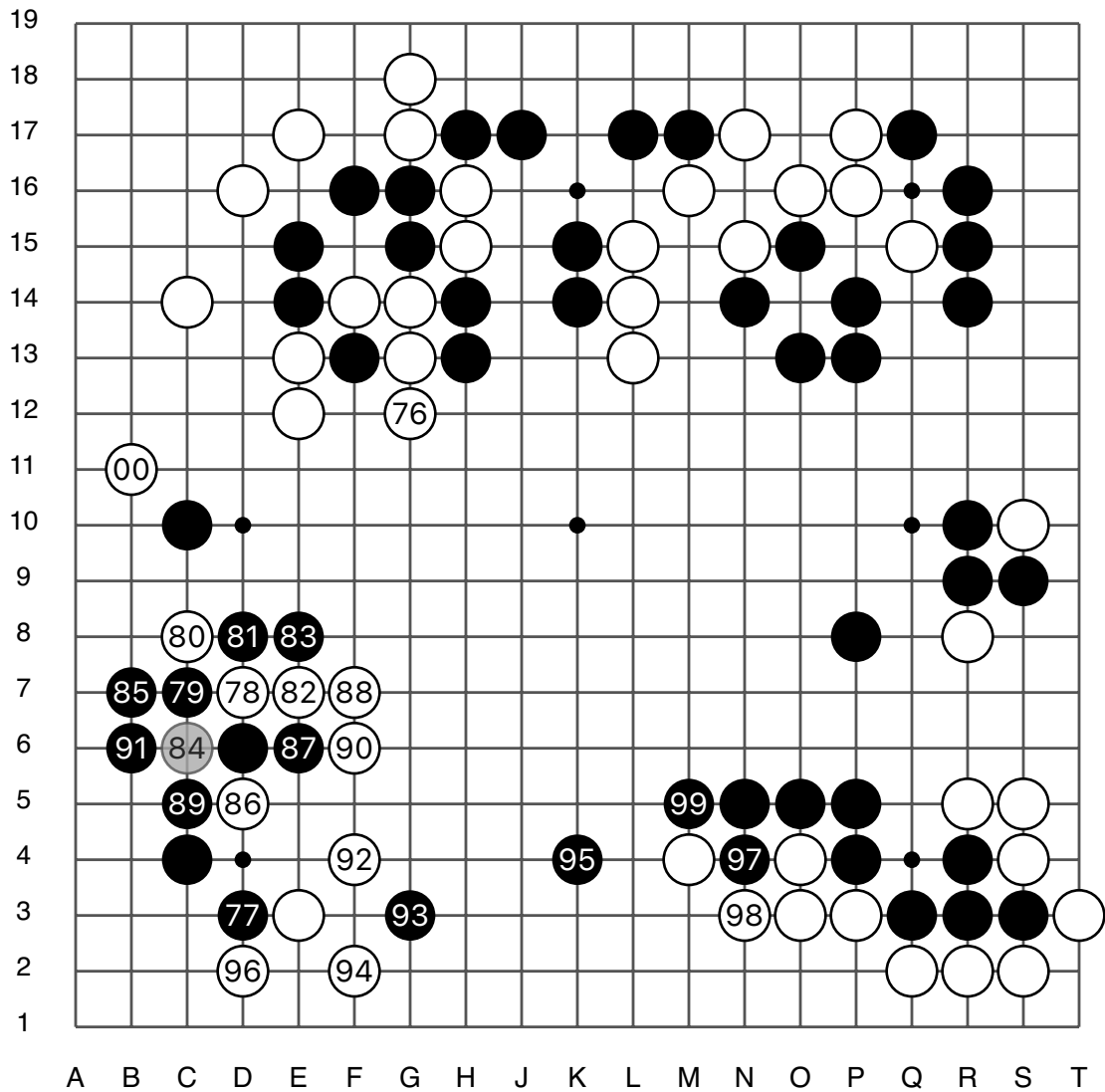
实战图 2 (26 - 50)

第69期日本关西棋院第一位战第1轮



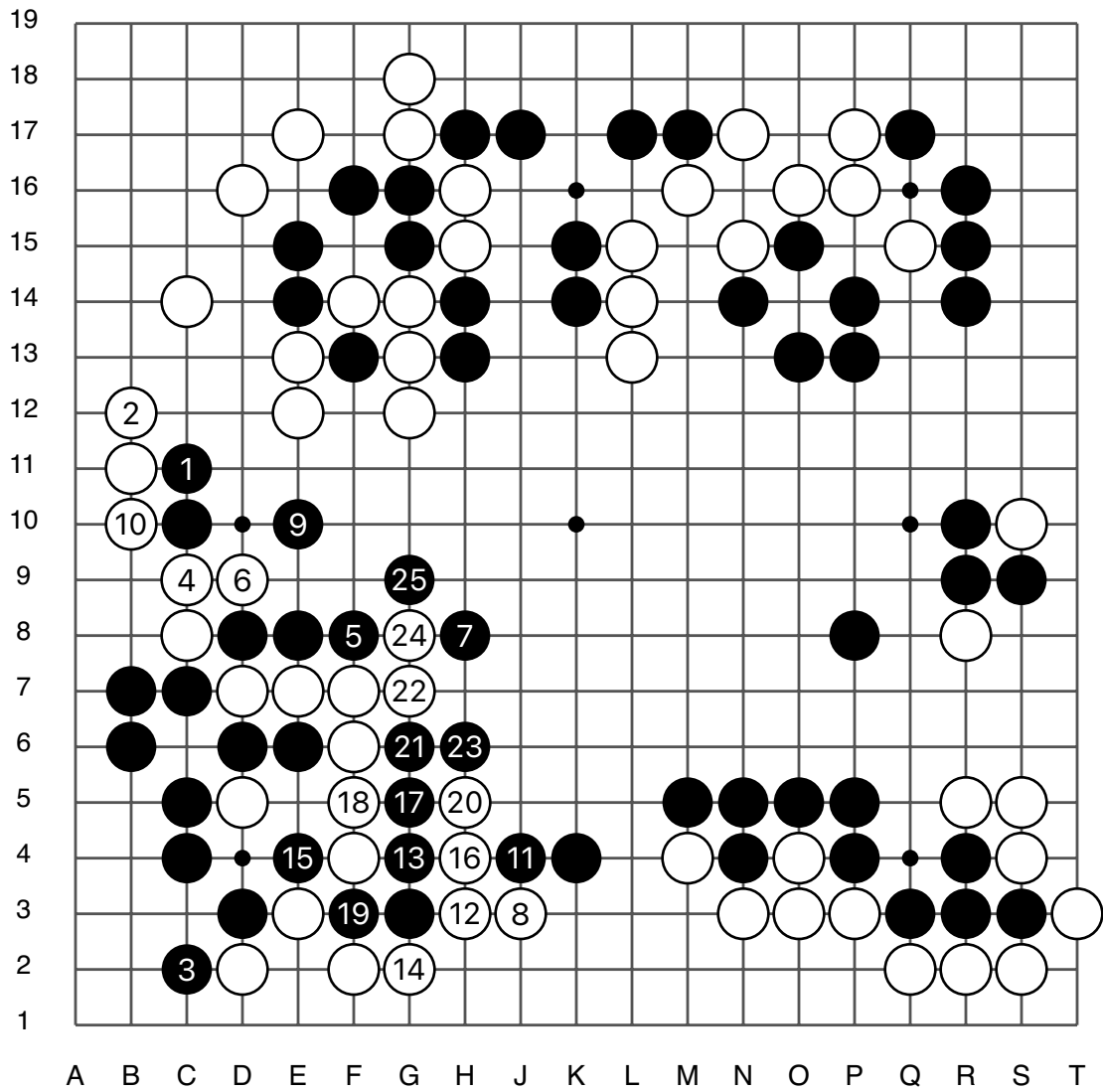
实战图3 (51 - 75)

● 清成哲也
○ 横田茂昭



实战图 4 (76 - 100)

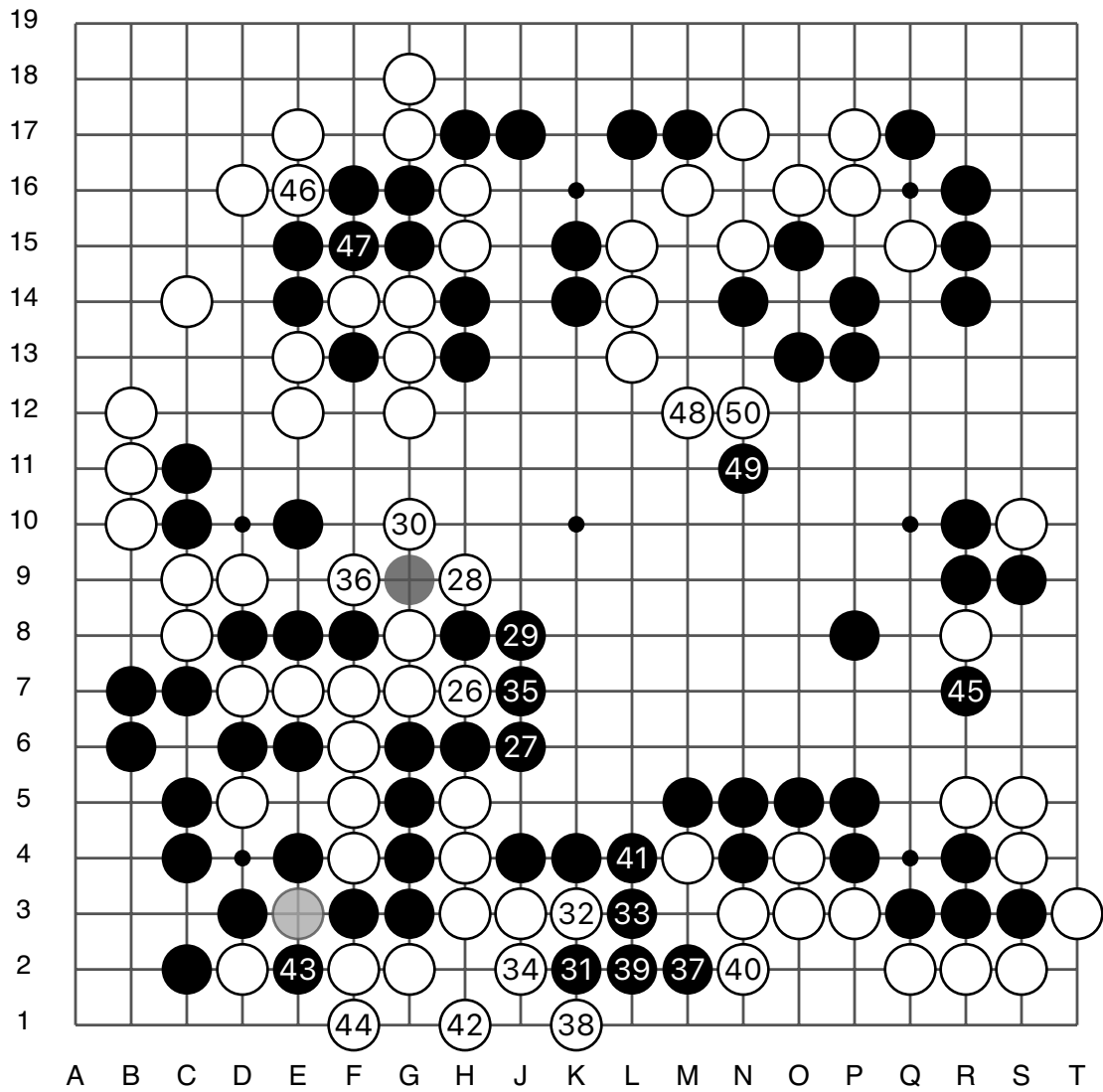
第69期日本关西棋院第一位战第1轮



实战图 5 (101 - 125)

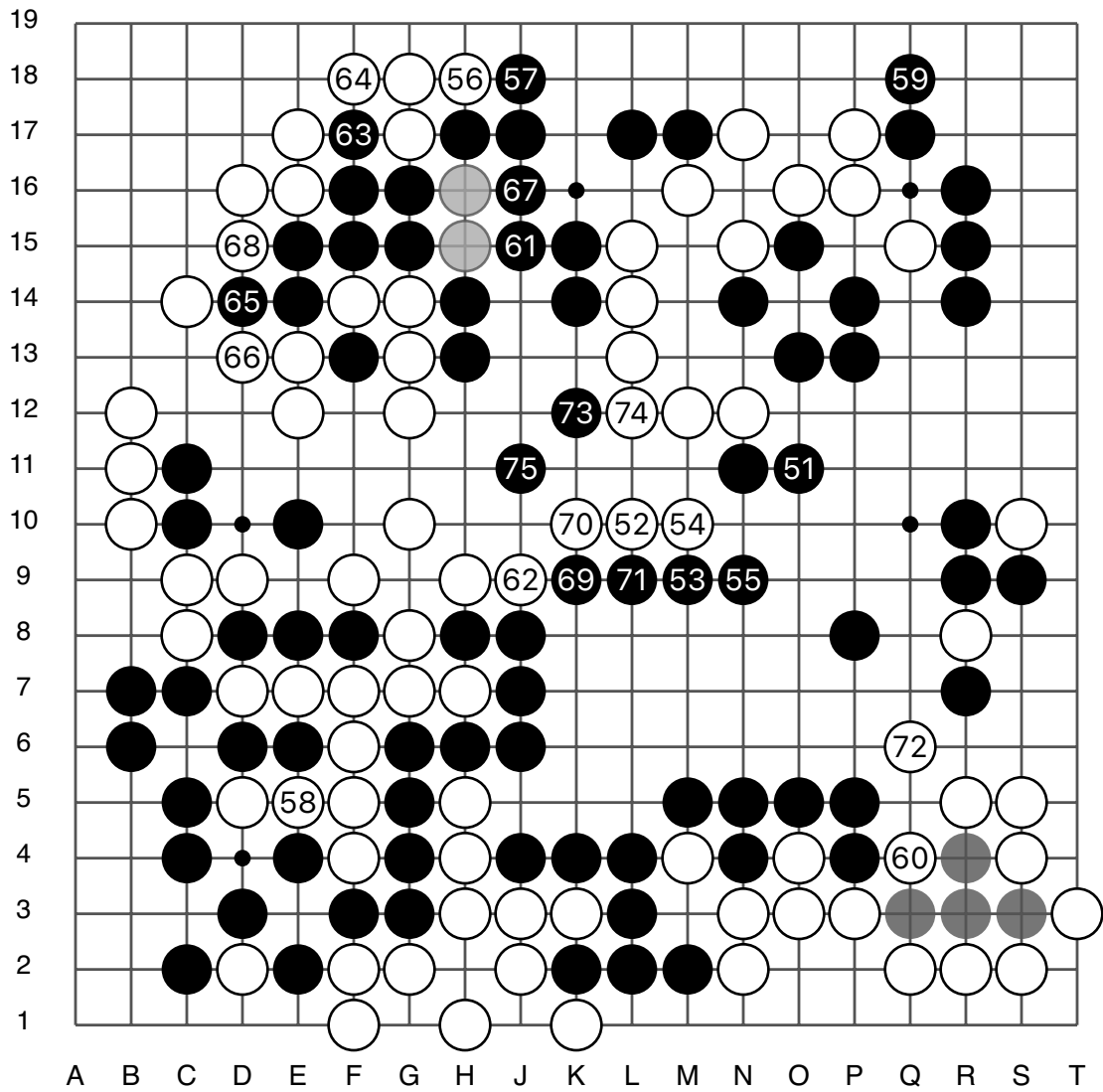
● 清成哲也

○ 横田茂昭



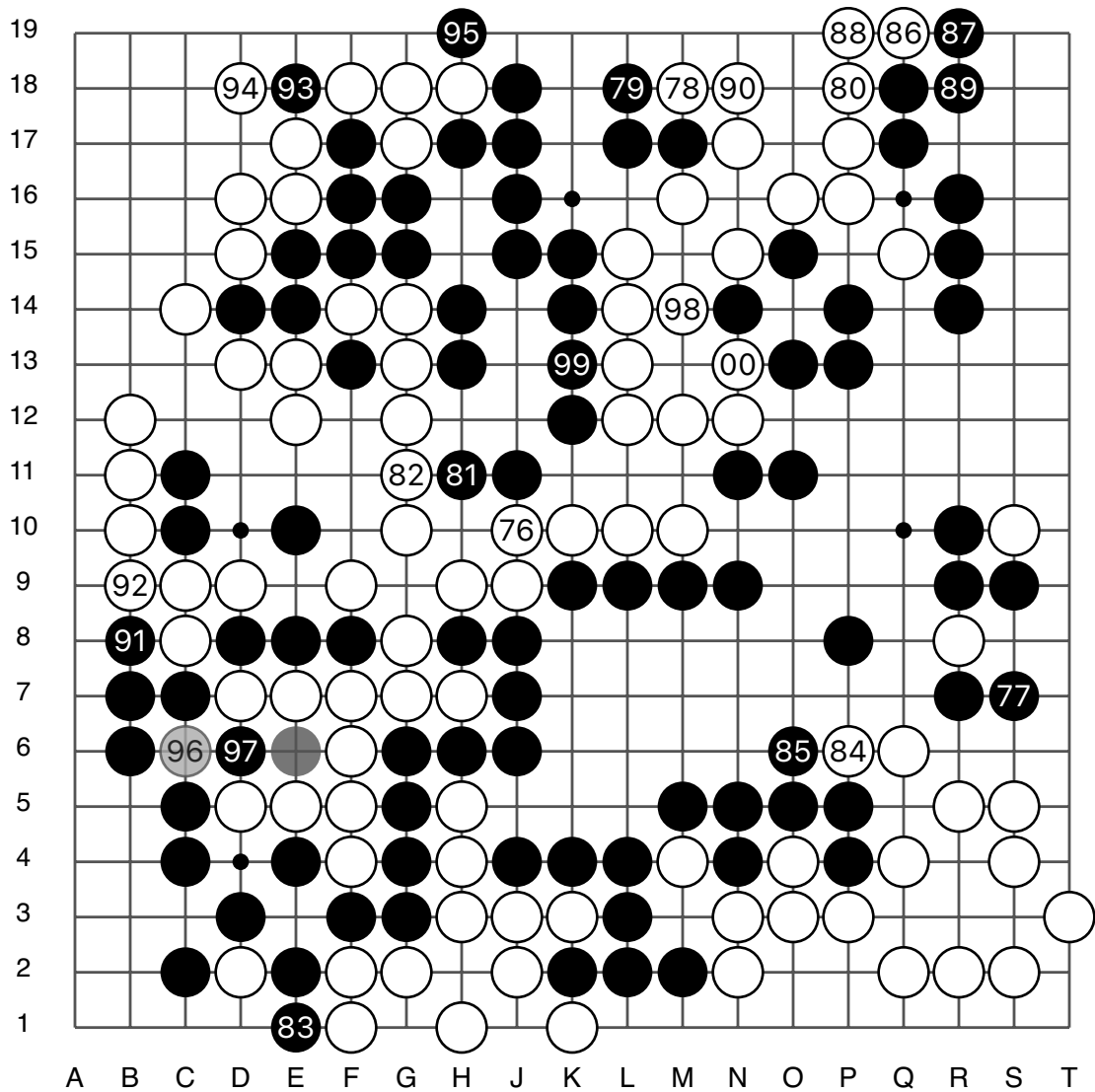
实战图 6 (126 - 150)

第69期日本关西棋院第一位战第1轮



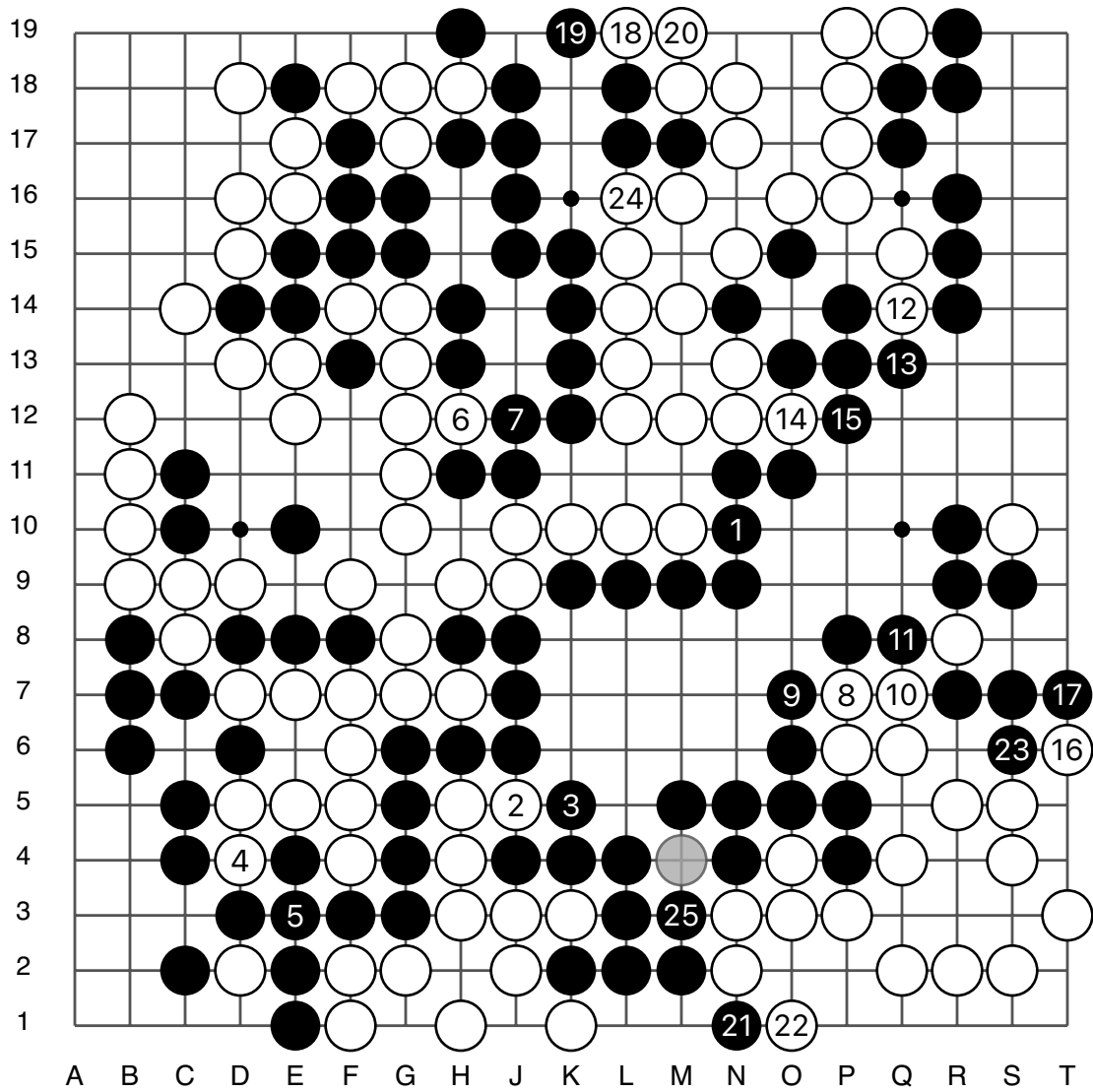
实战图7 (151 - 175)

● 清成哲也
○ 横田茂昭



实战图 8 (176 - 200)

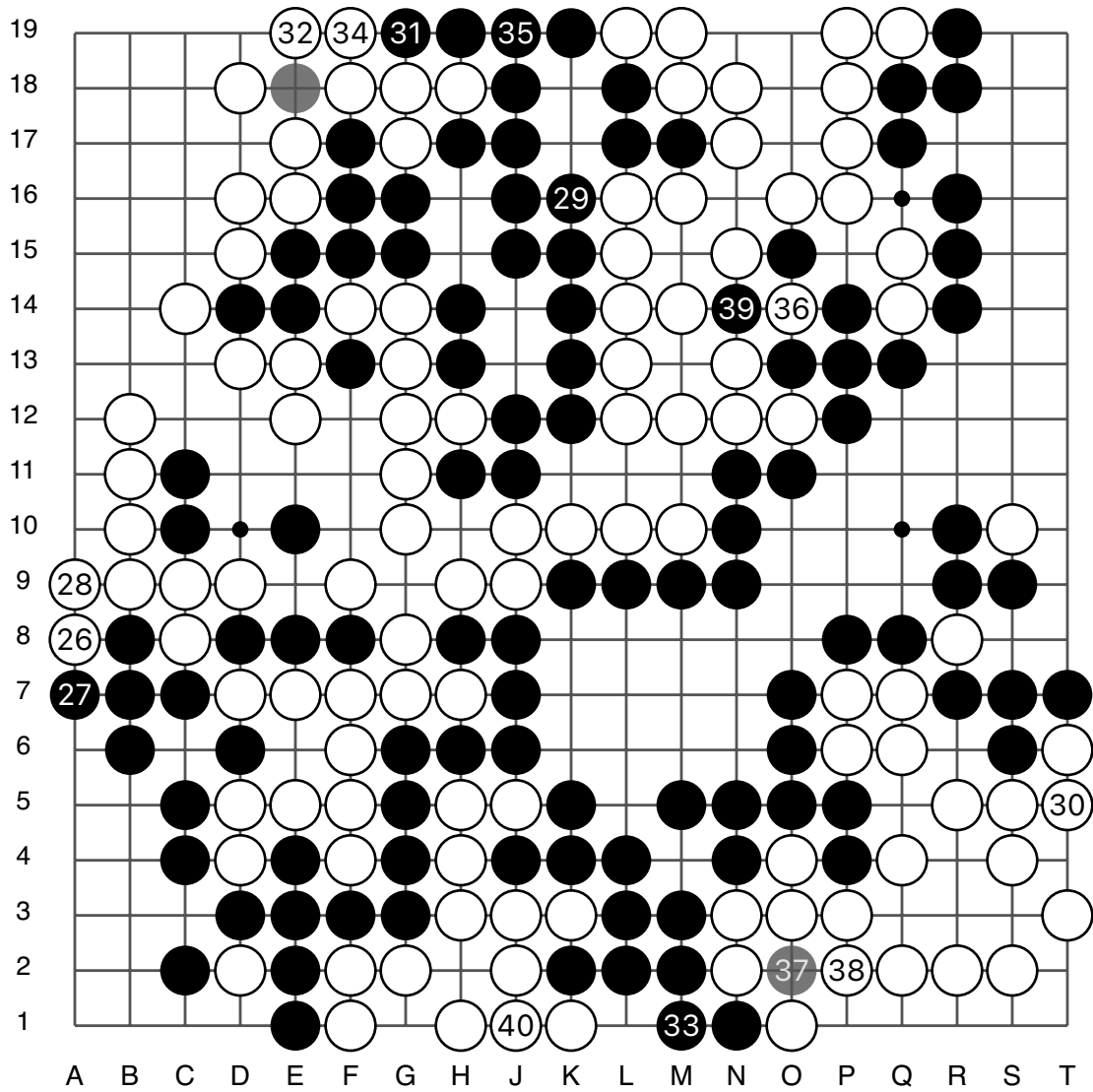
第69期日本关西棋院第一位战第1轮



实战图9 (201 - 225)

● 清成哲也

○ 横田茂昭



实战图 10 (226 - 241)

● 41 = ○ 36

白胜 2 目半