

第26届农心辛拉面杯三国擂台赛第7局

黑 谢尔豪 九段

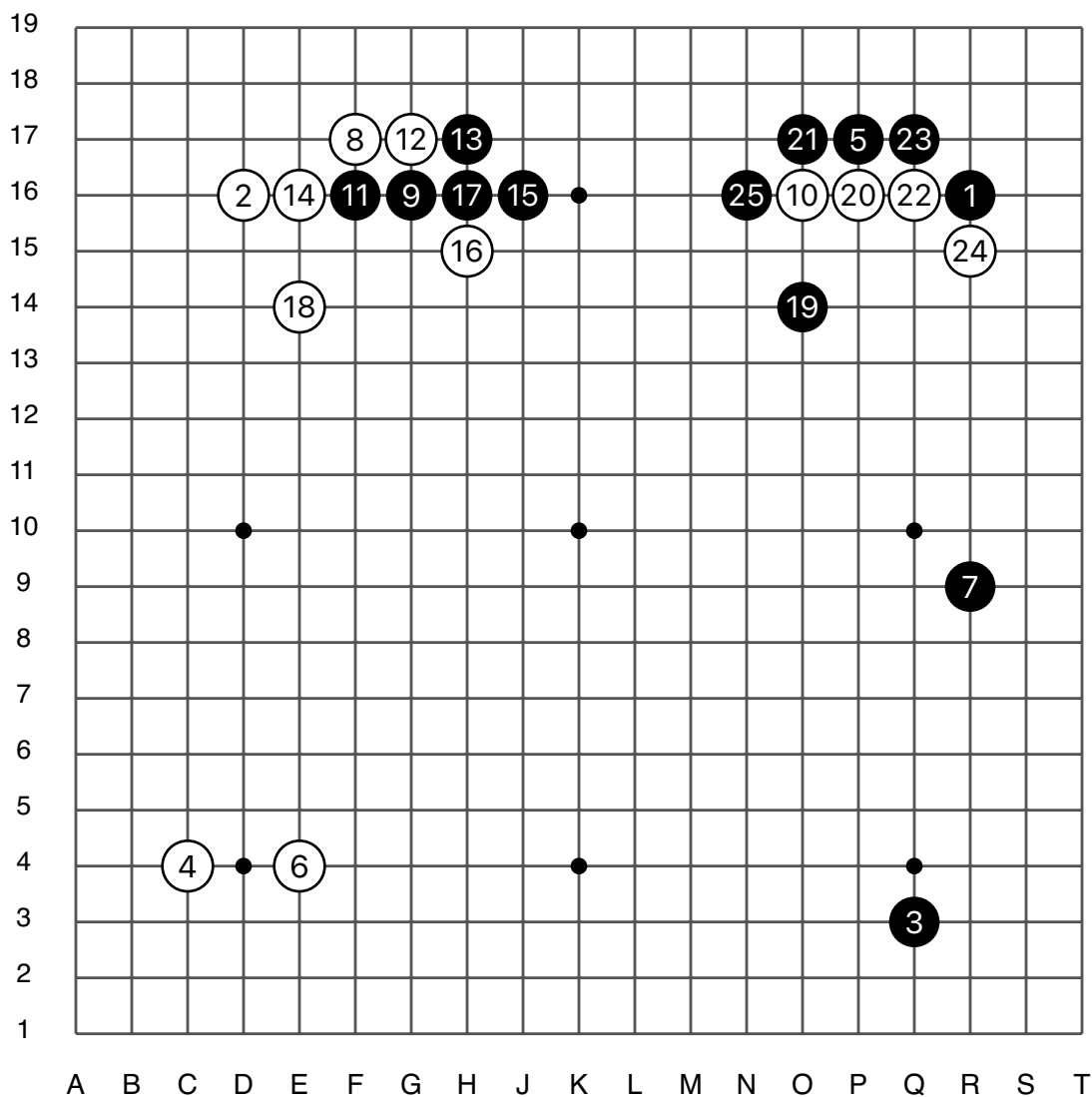
白 金明训 九段

黑胜1目半

黑贴6.5目

2024/12/02

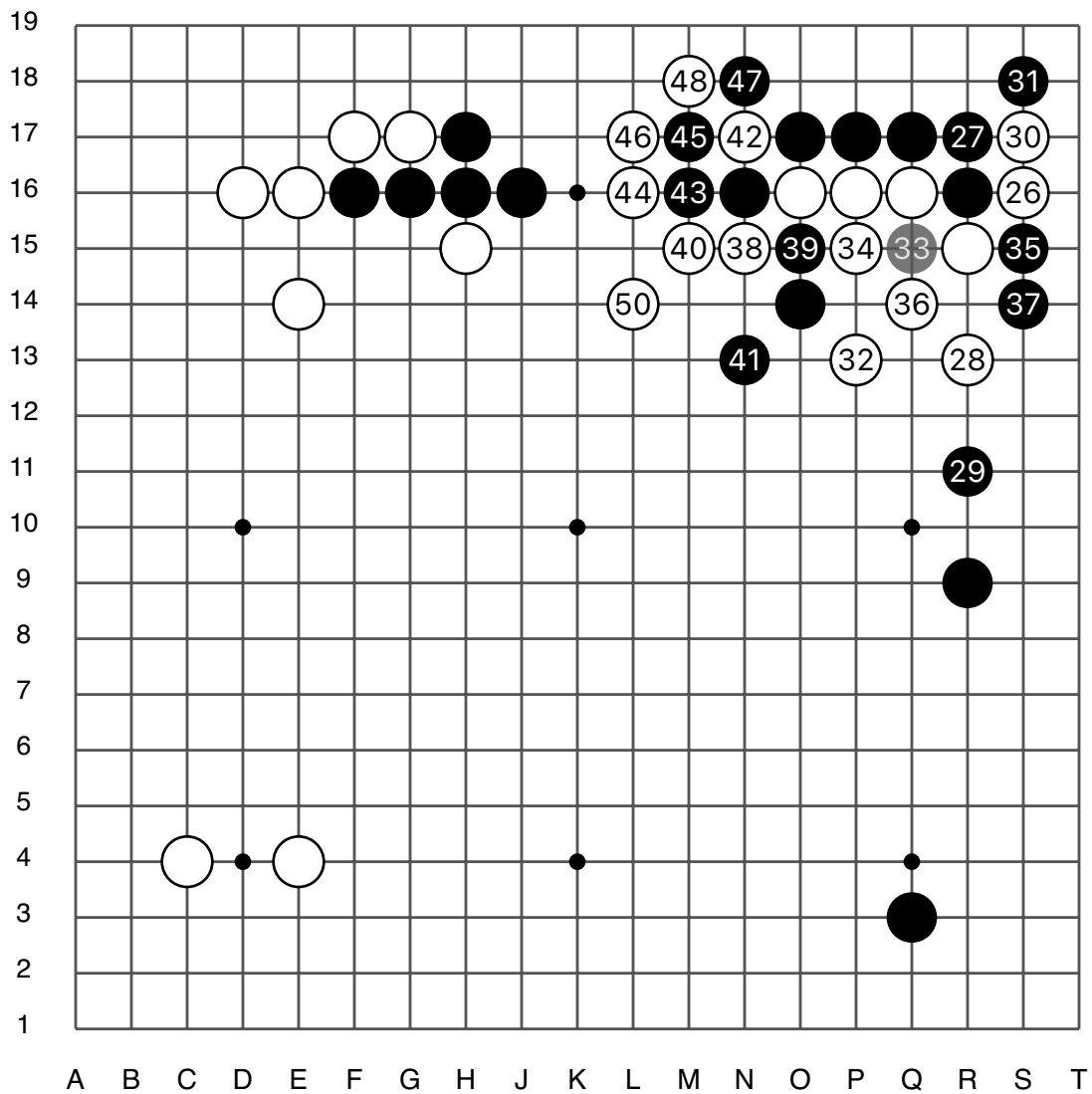
第26届农心辛拉面杯三国擂台赛第7局



实战图1 (1 - 25)

● 谢尔豪

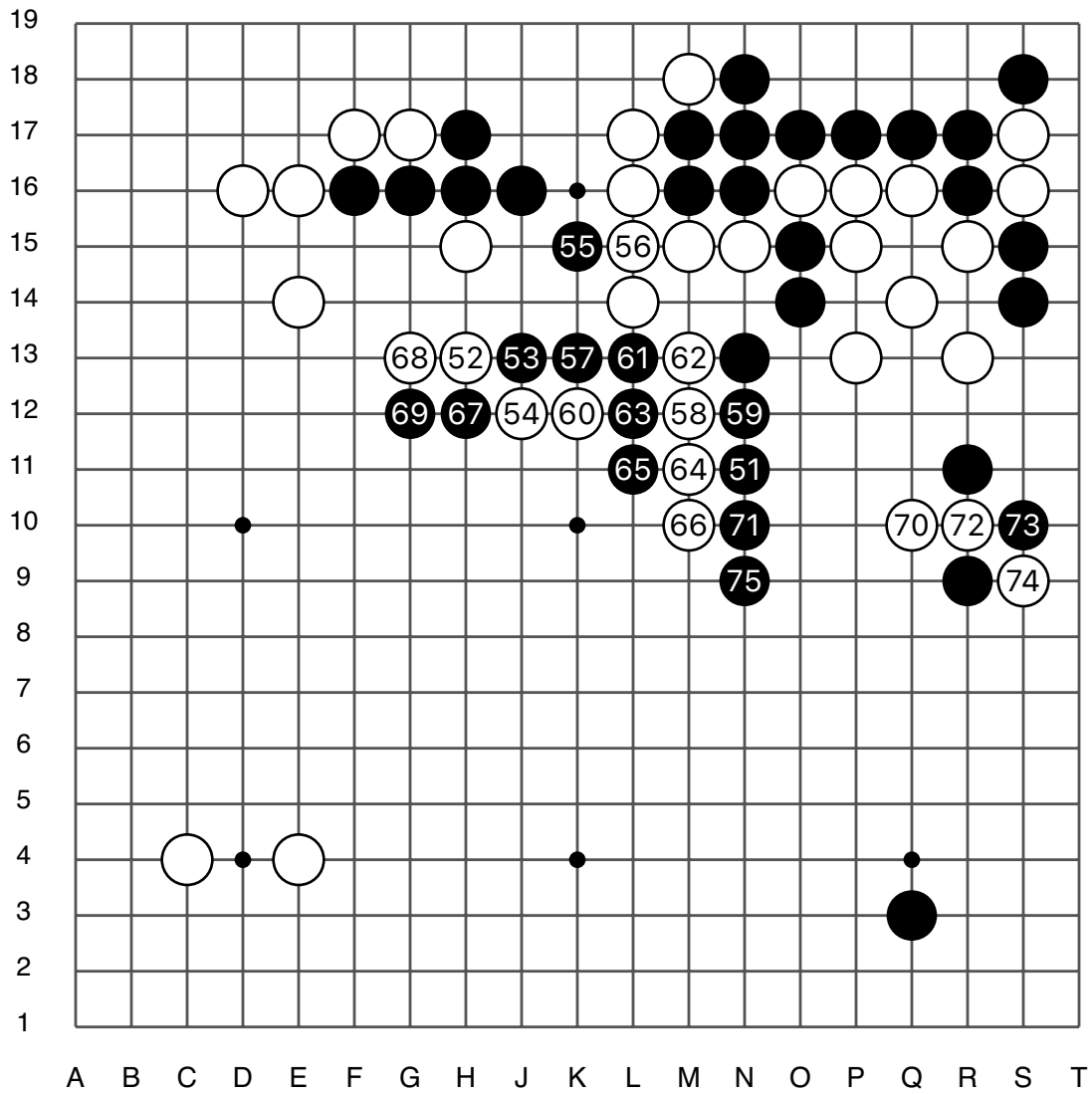
○ 金明训



实战图 2 (26 - 50)

● 49 = ○ 42

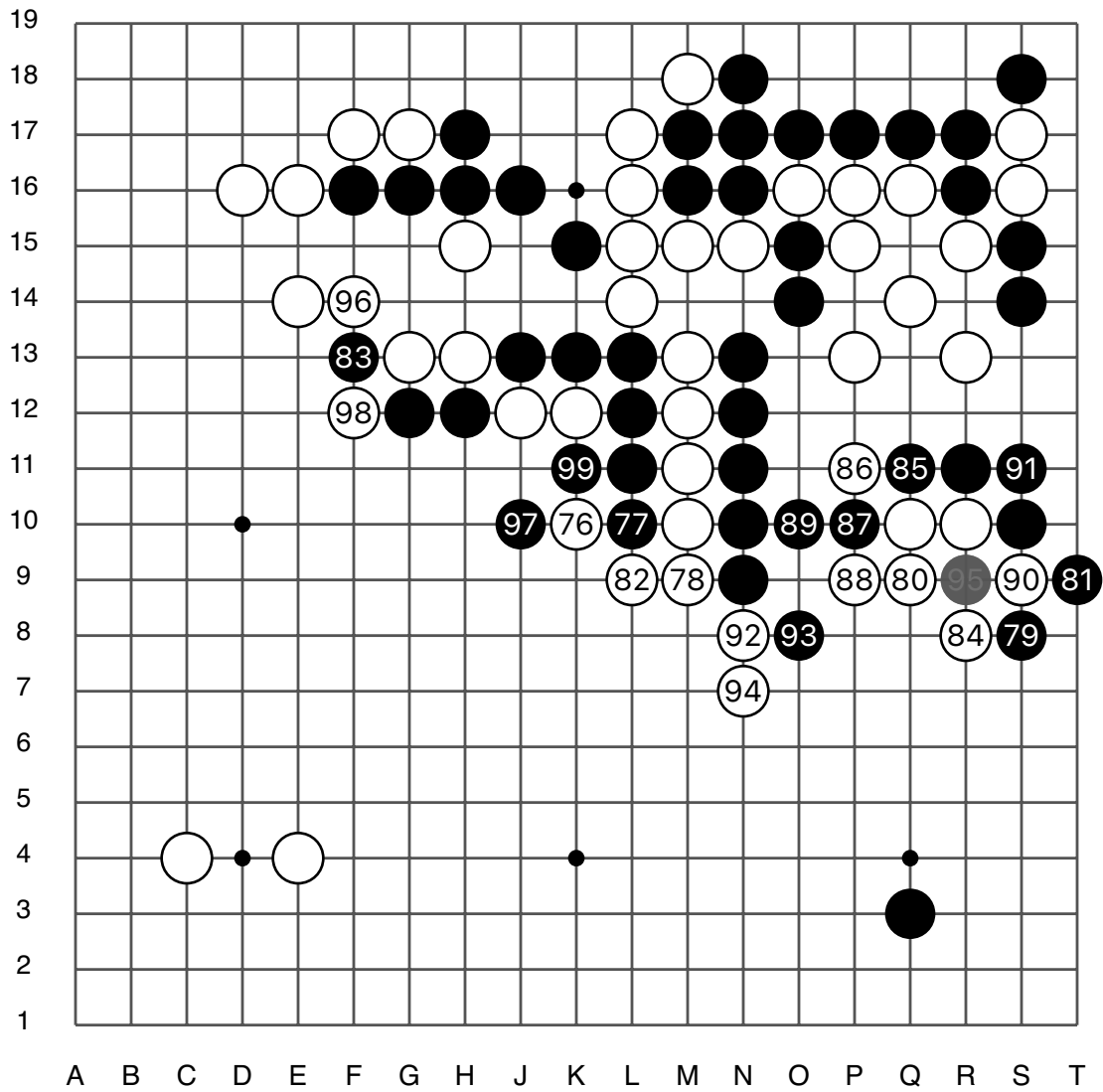
第26届农心辛拉面杯三国擂台赛第7局



实战图 3 (51 - 75)

● 谢尔豪

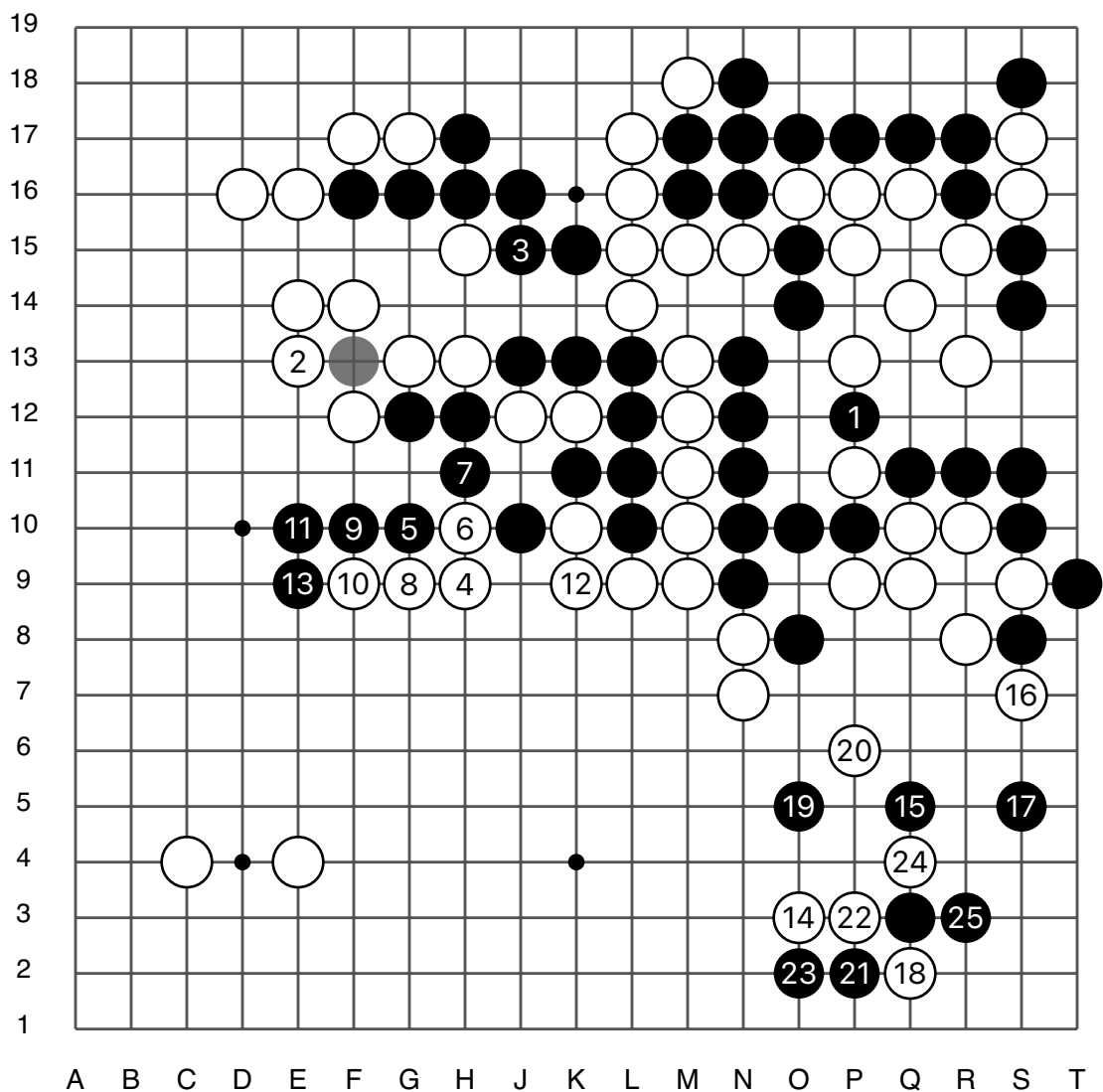
○ 金明训



实战图 4 (76 - 100)

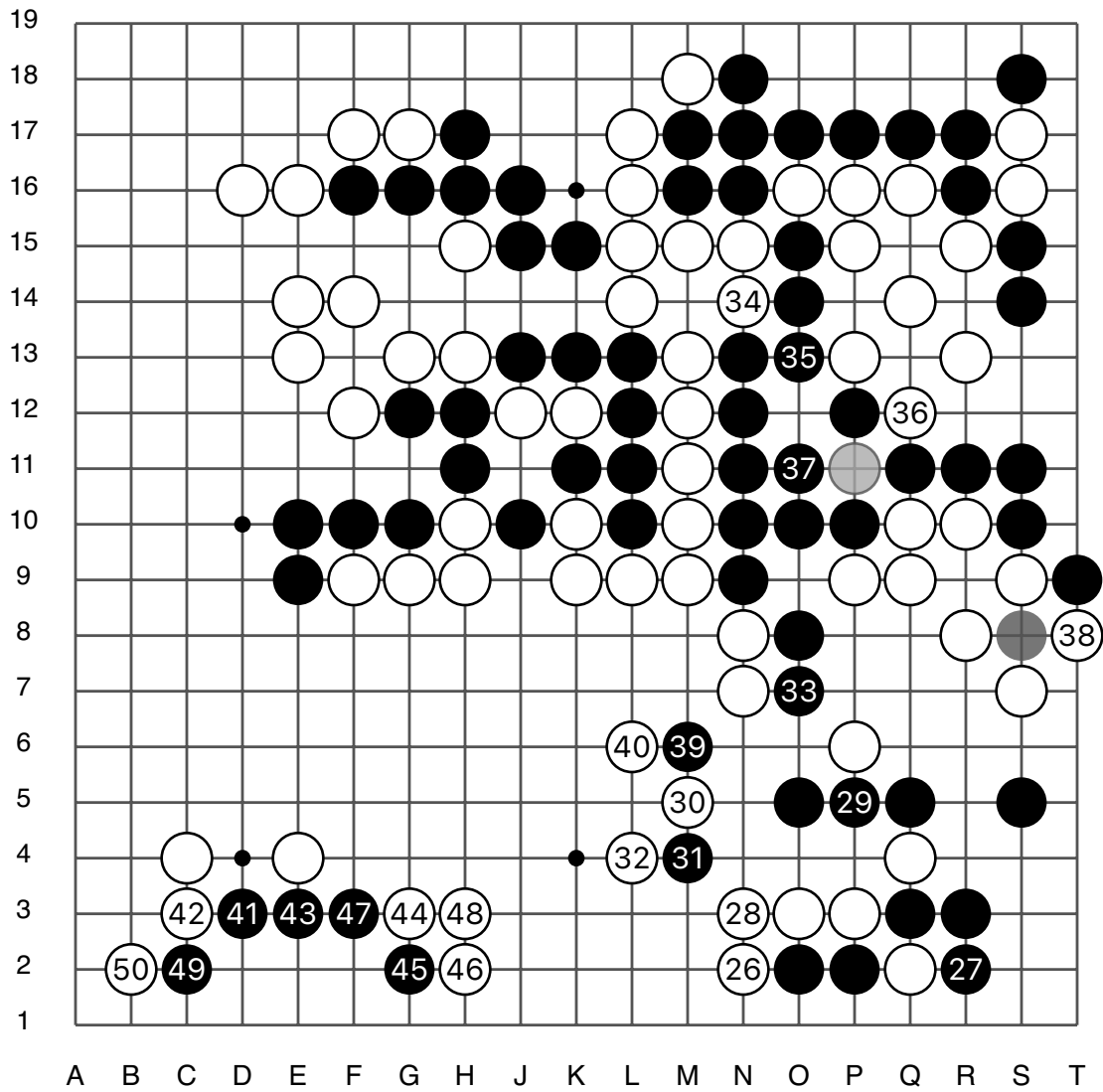
⊙ = ⊙

第26届农心辛拉面杯三国擂台赛第7局



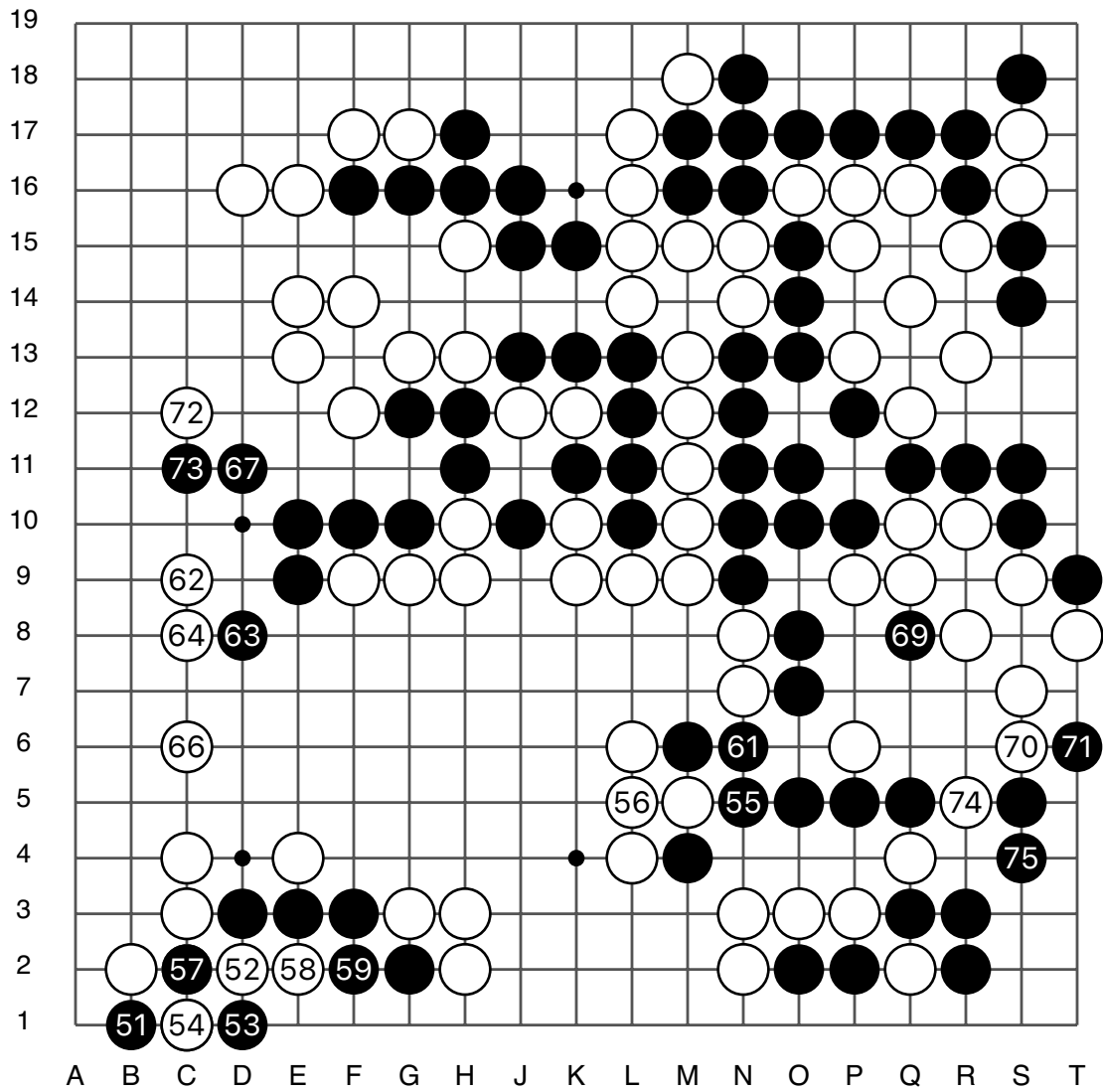
实战图 5 (101 - 125)

● 谢尔豪
○ 金明训



实战图 6 (126 - 150)

第26届农心辛拉面杯三国擂台赛第7局

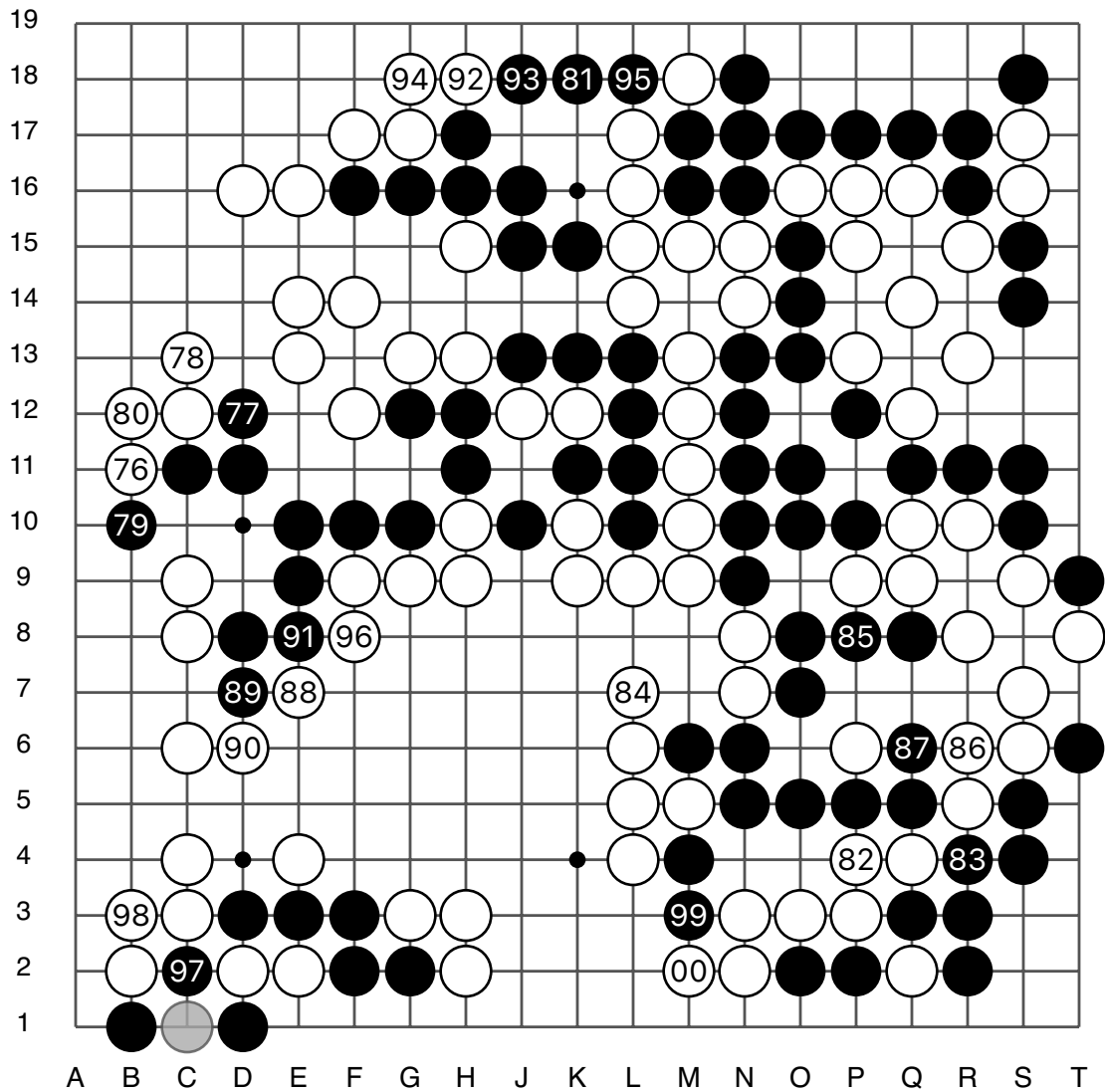


实战图7 (151 - 175)

60
68
 =
 54

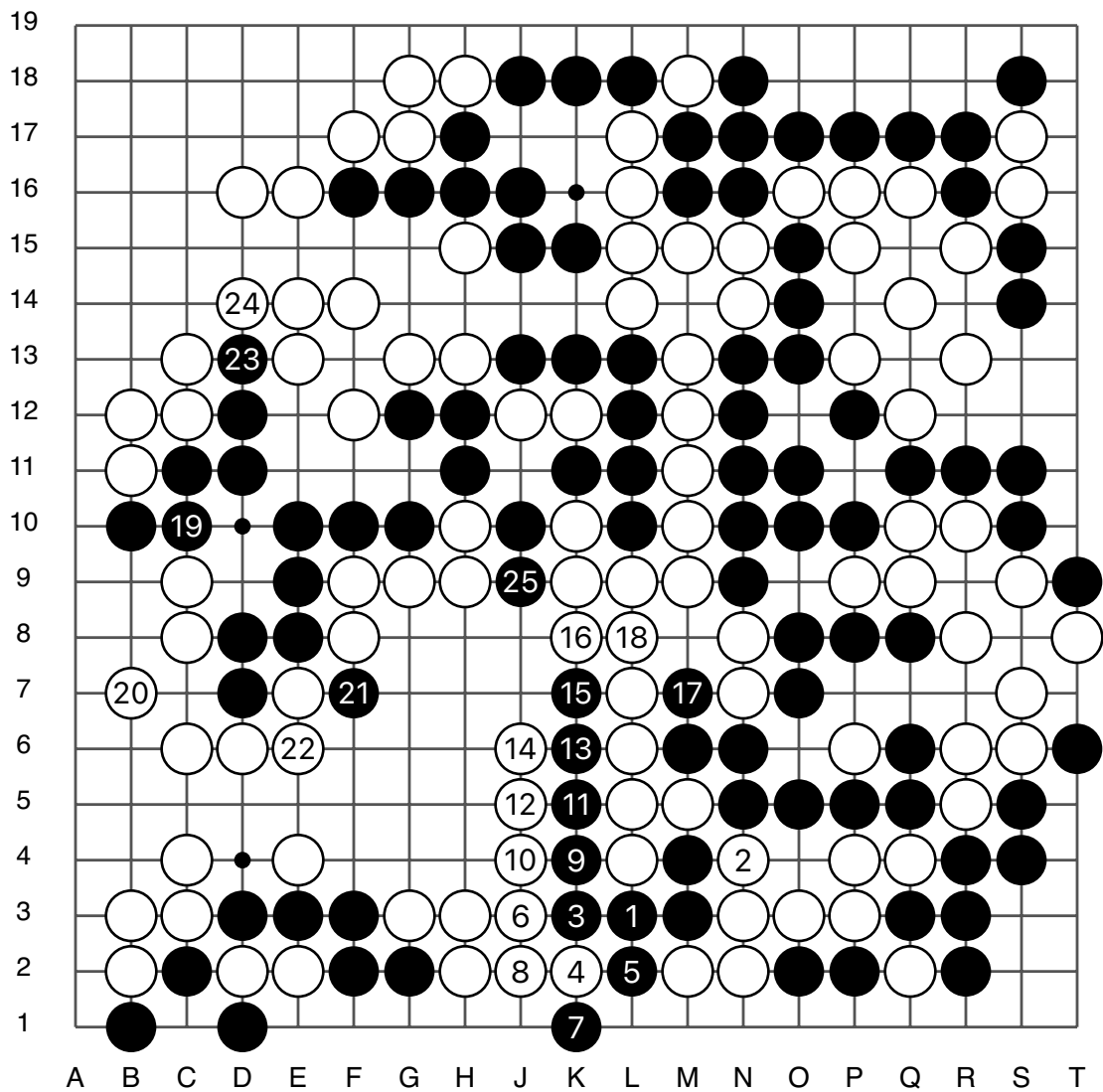
 65
 =
 57

● 谢尔豪
○ 金明训



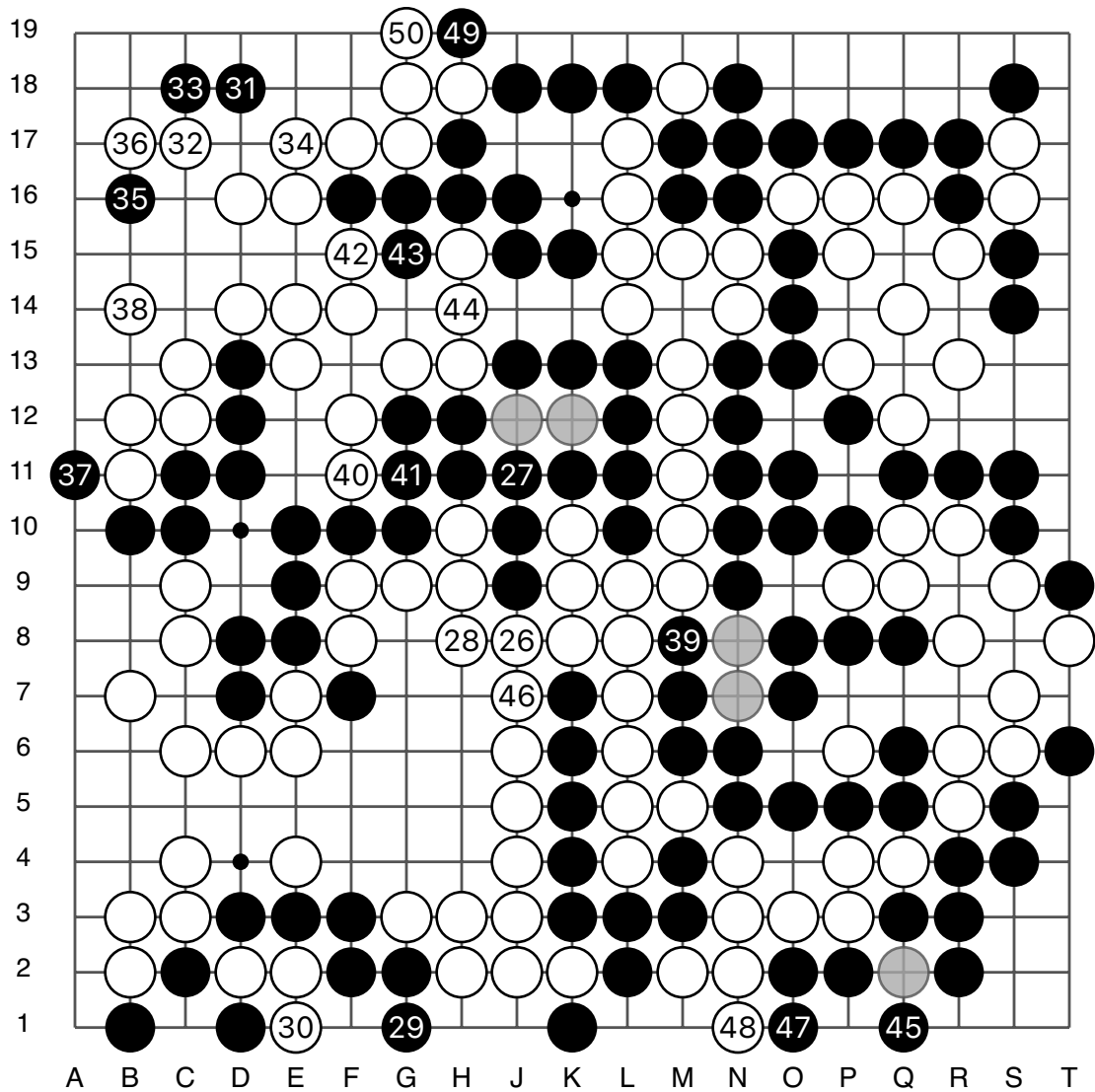
实战图 8 (176 - 200)

第26届农心辛拉面杯三国擂台赛第7局



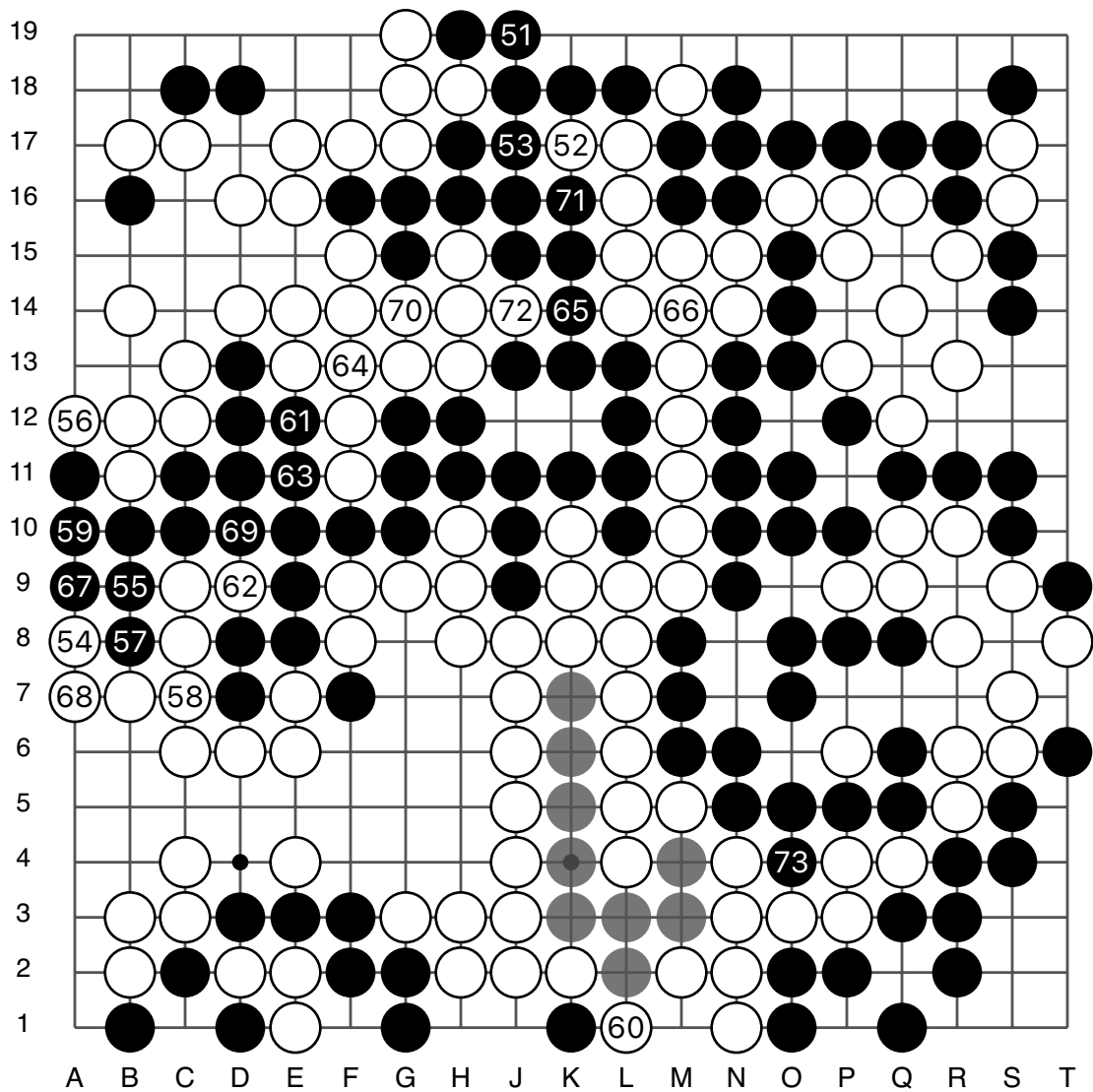
实战图9 (201 - 225)

● 谢尔豪
○ 金明训



实战图 10 (226 - 250)

第26届农心辛拉面杯三国擂台赛第7局



实战图 11 (251 - 273)

黑胜1目半