

第10届韩国女子联赛第 13轮

黑 赵惠连 九段

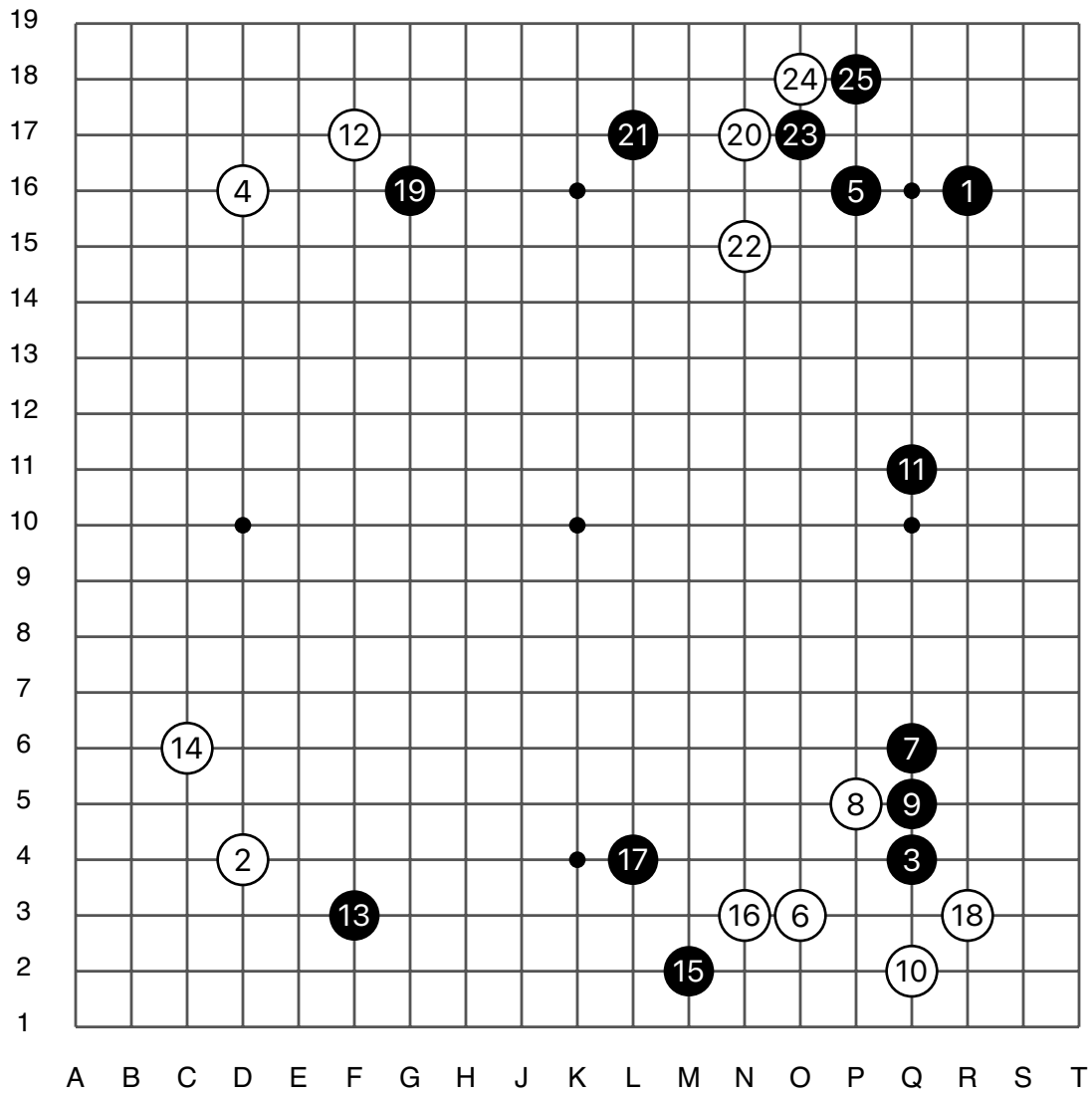
白 金惠敏 九段

黑中盘胜

黑贴6.5目

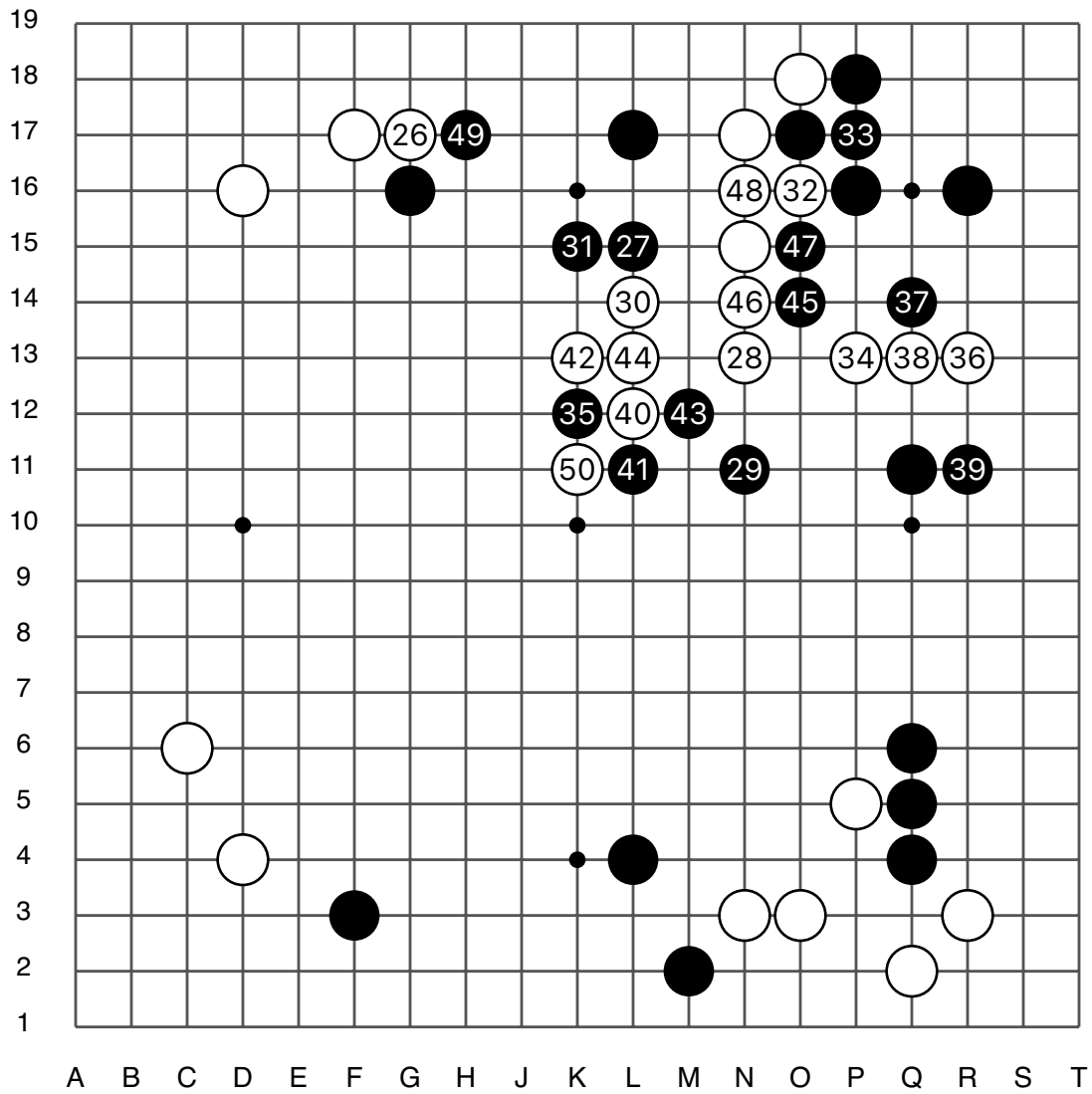
2024/10/17

第10届韩国女子联赛第13轮



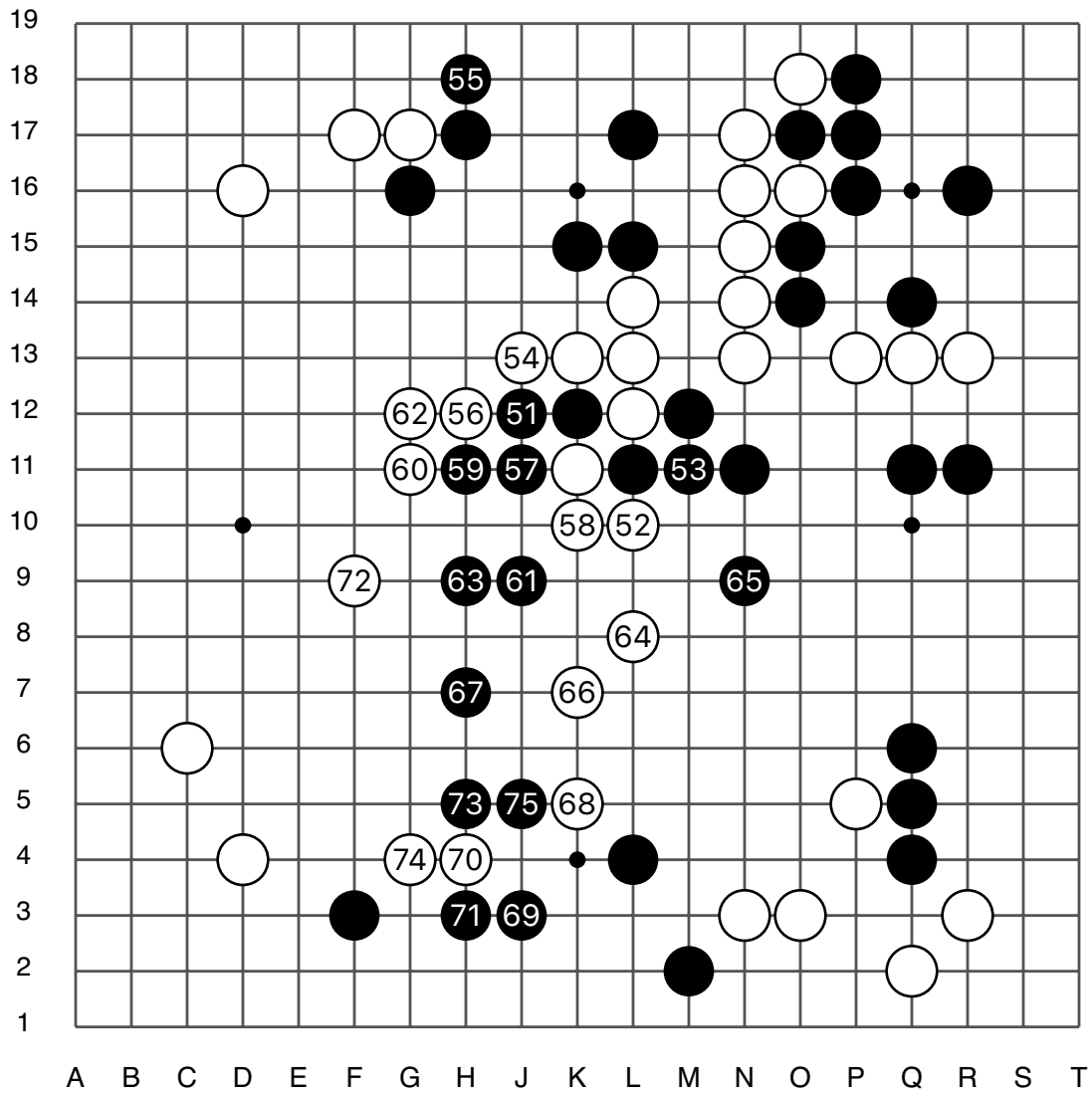
实战图1 (1 - 25)

● 赵惠连
○ 金惠敏



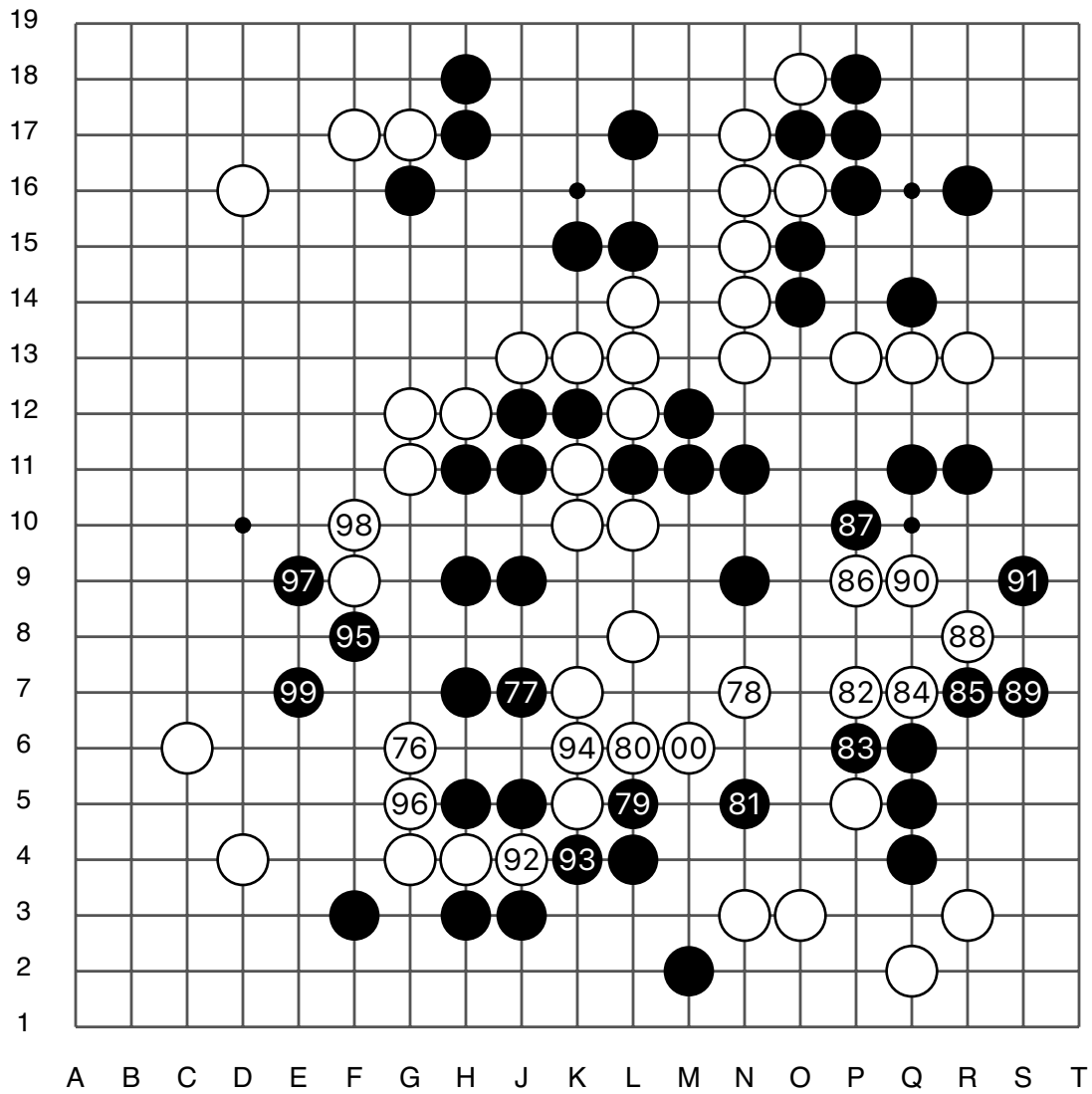
实战图 2 (26 - 50)

第10届韩国女子联赛第13轮



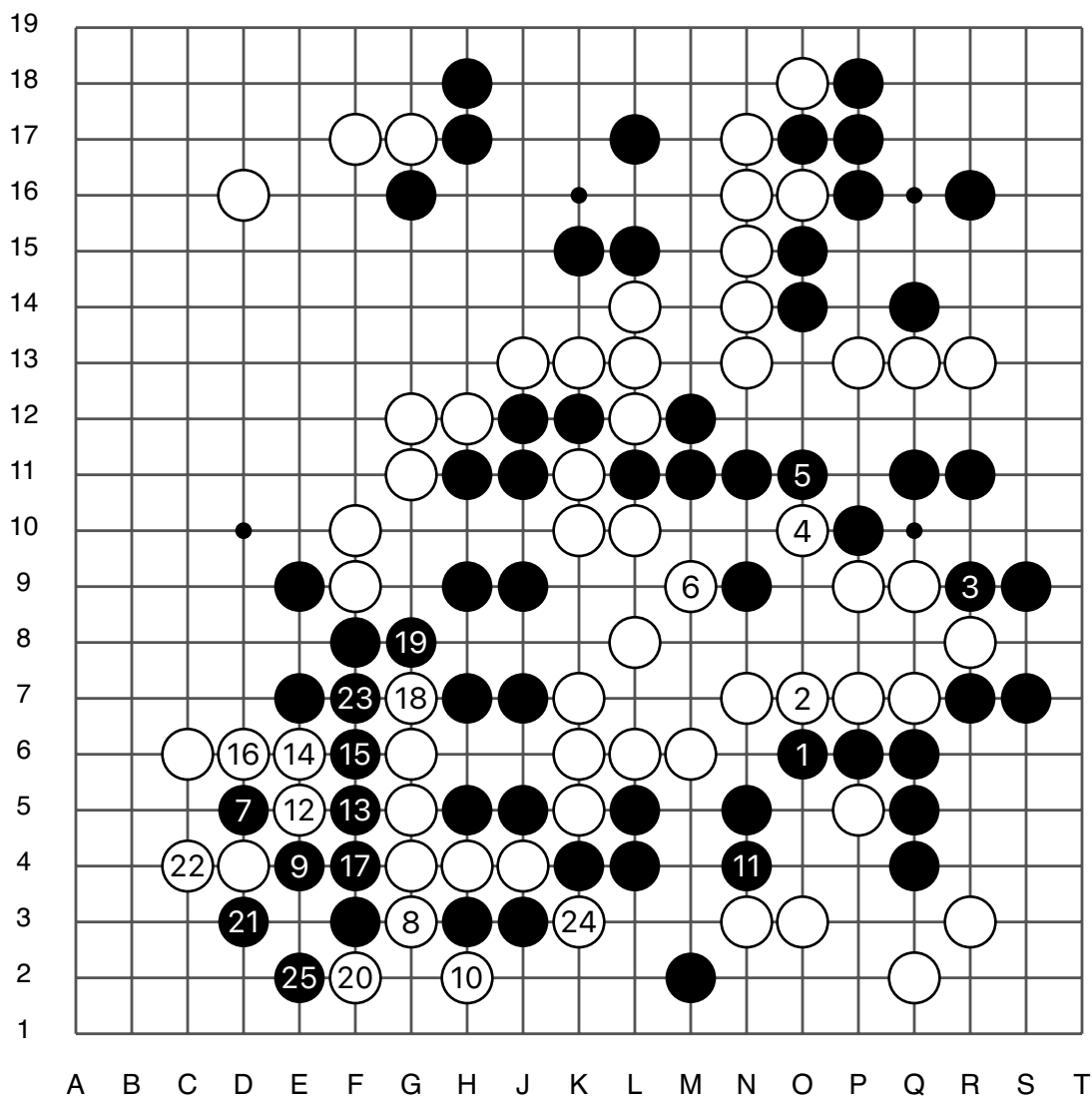
实战图3 (51 - 75)

● 赵惠连
○ 金惠敏



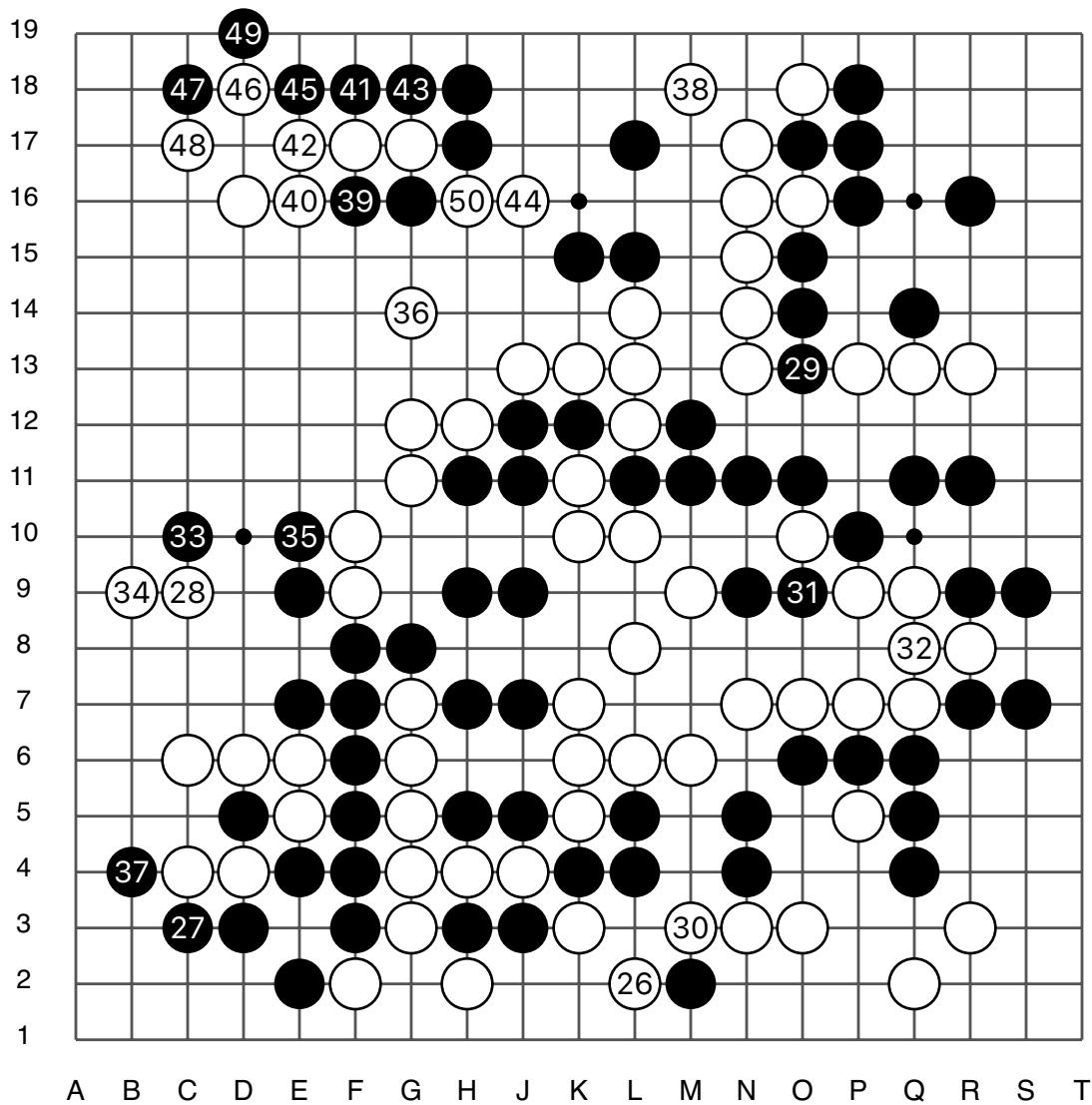
实战图 4 (76 - 100)

第10届韩国女子联赛第13轮



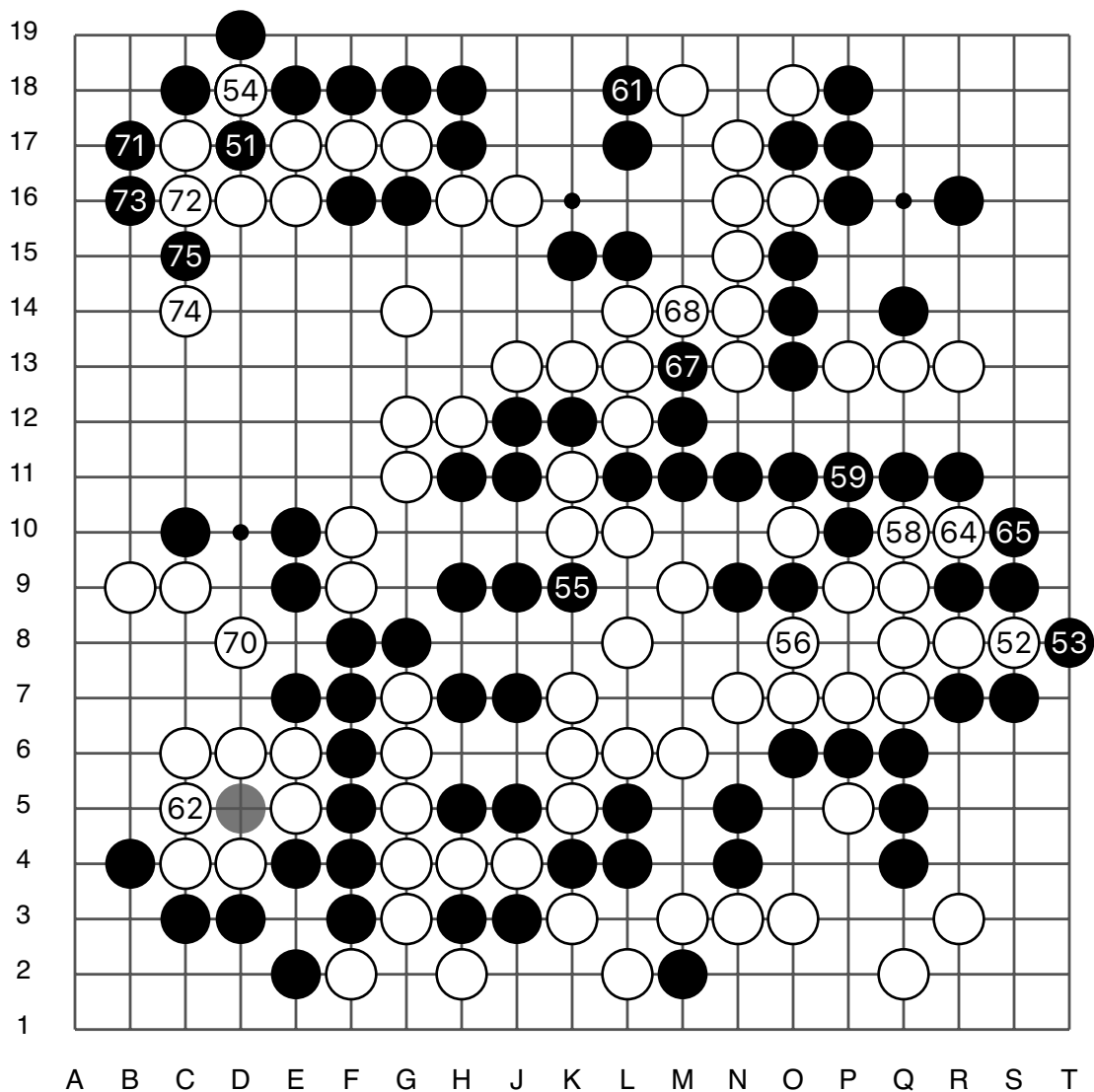
实战图 5 (101 - 125)

● 赵惠连
○ 金惠敏



实战图 6 (126 - 150)

第10届韩国女子联赛第13轮

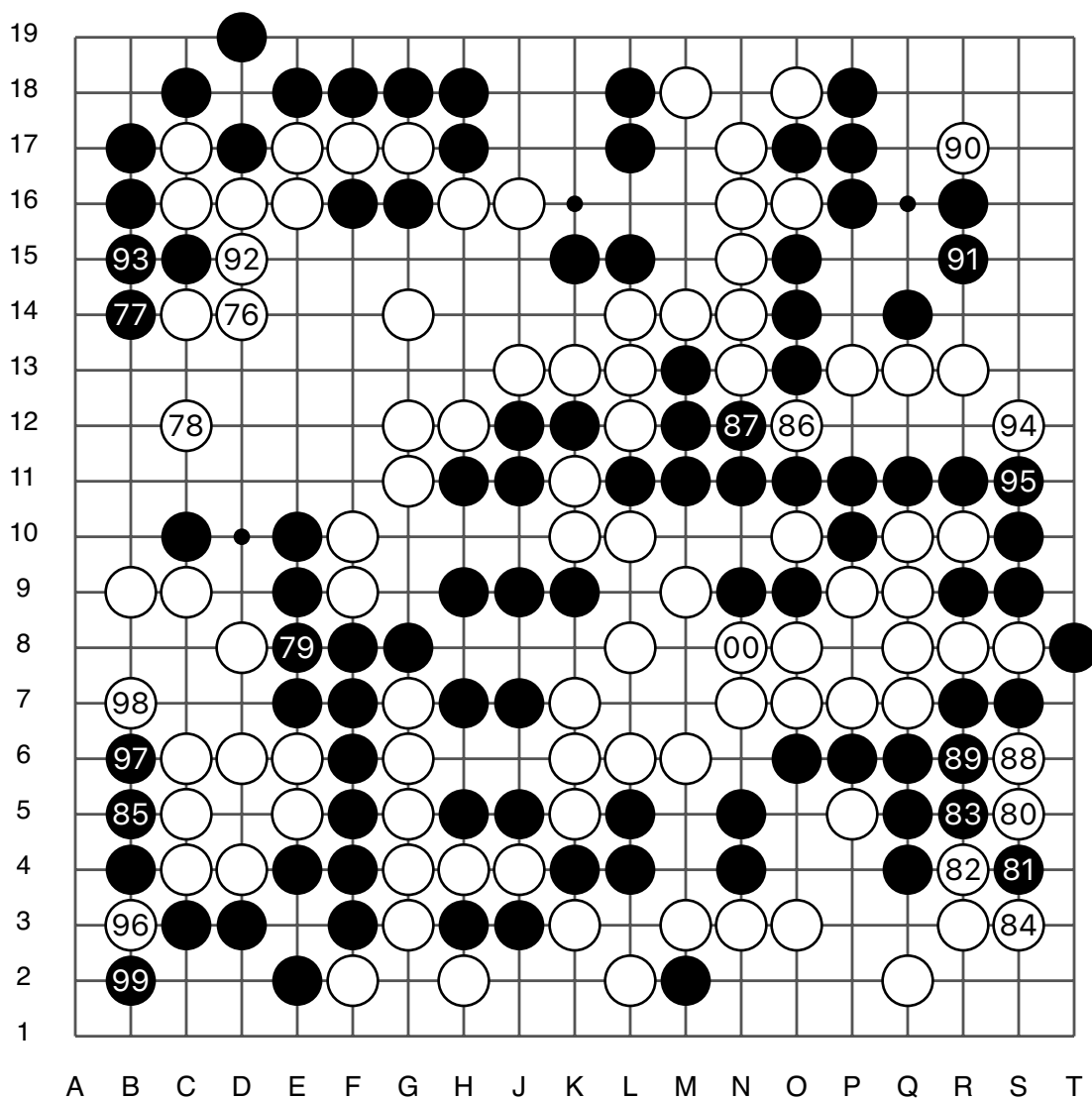


实战图7 (151 - 175)

57
63
69
 =
 51

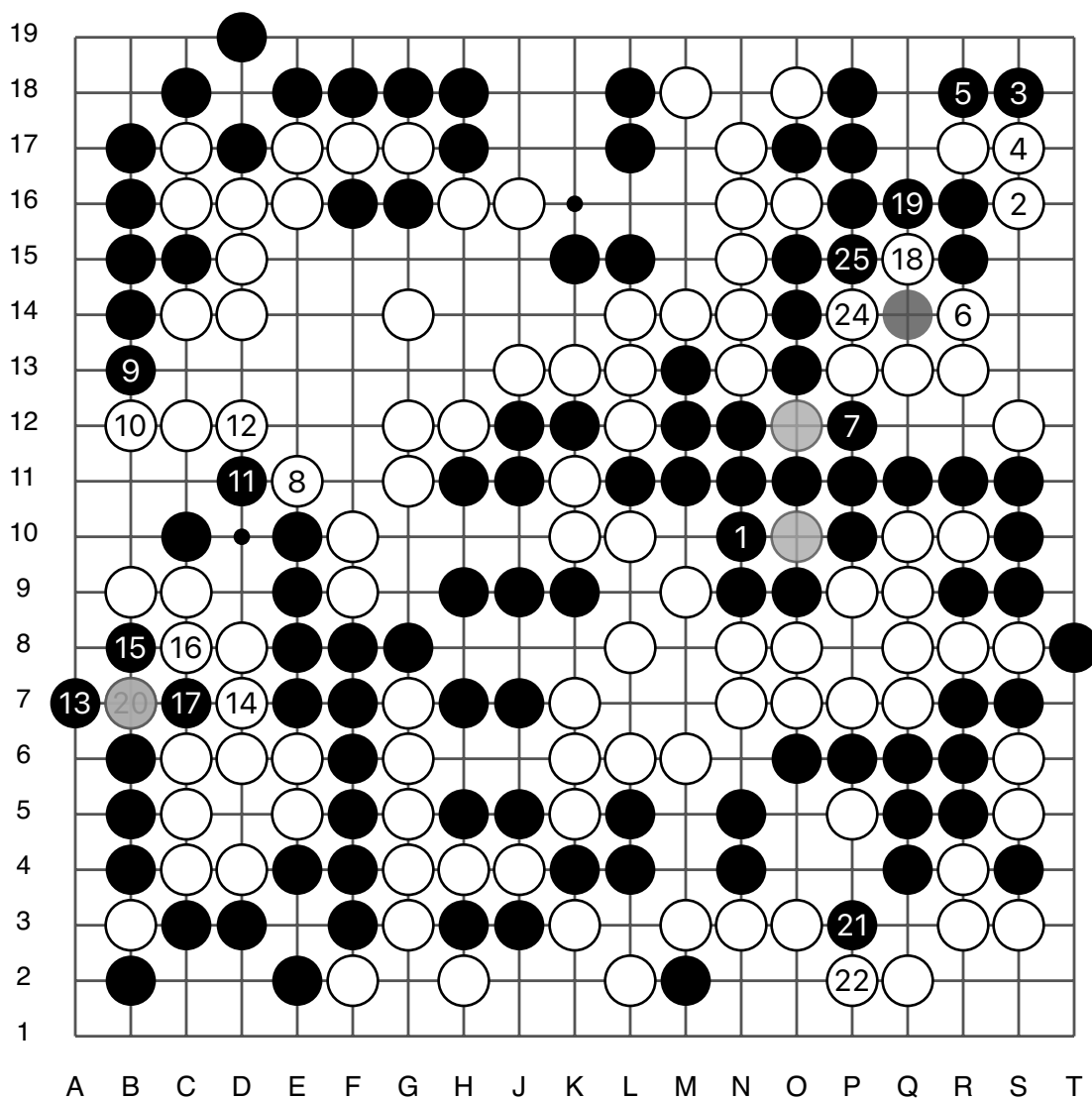
 60
66
 =
 54

● 赵惠连
○ 金惠敏



实战图 8 (176 - 200)

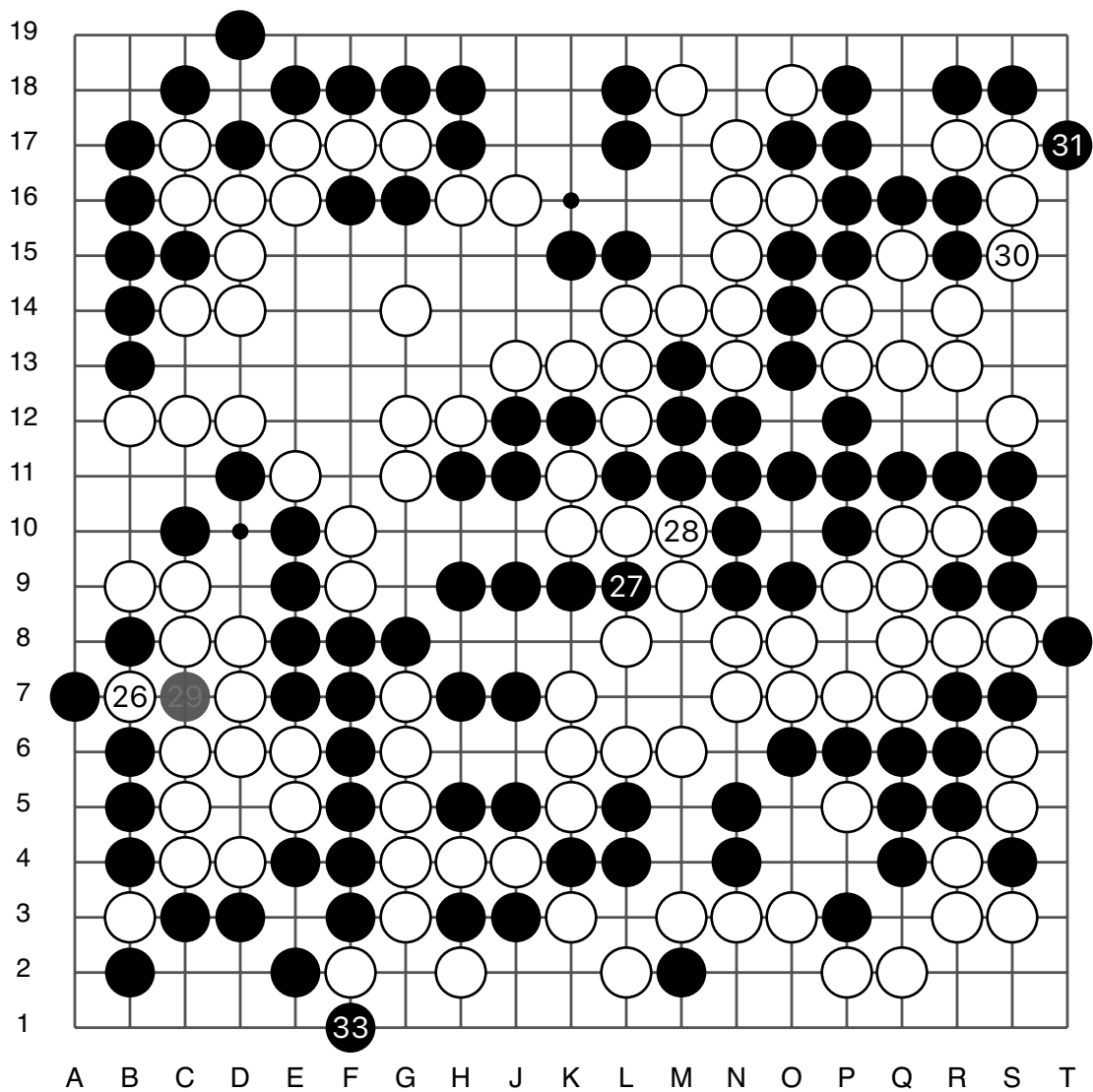
第10届韩国女子联赛第13轮



实战图 9 (201 - 225)

23 = 17

● 赵惠连
○ 金惠敏



实战图 10 (226 - 233)

③② = ②⑥

黑中盘胜