

第49期日本名人战决赛 第2局

黑 芝野虎丸 九段

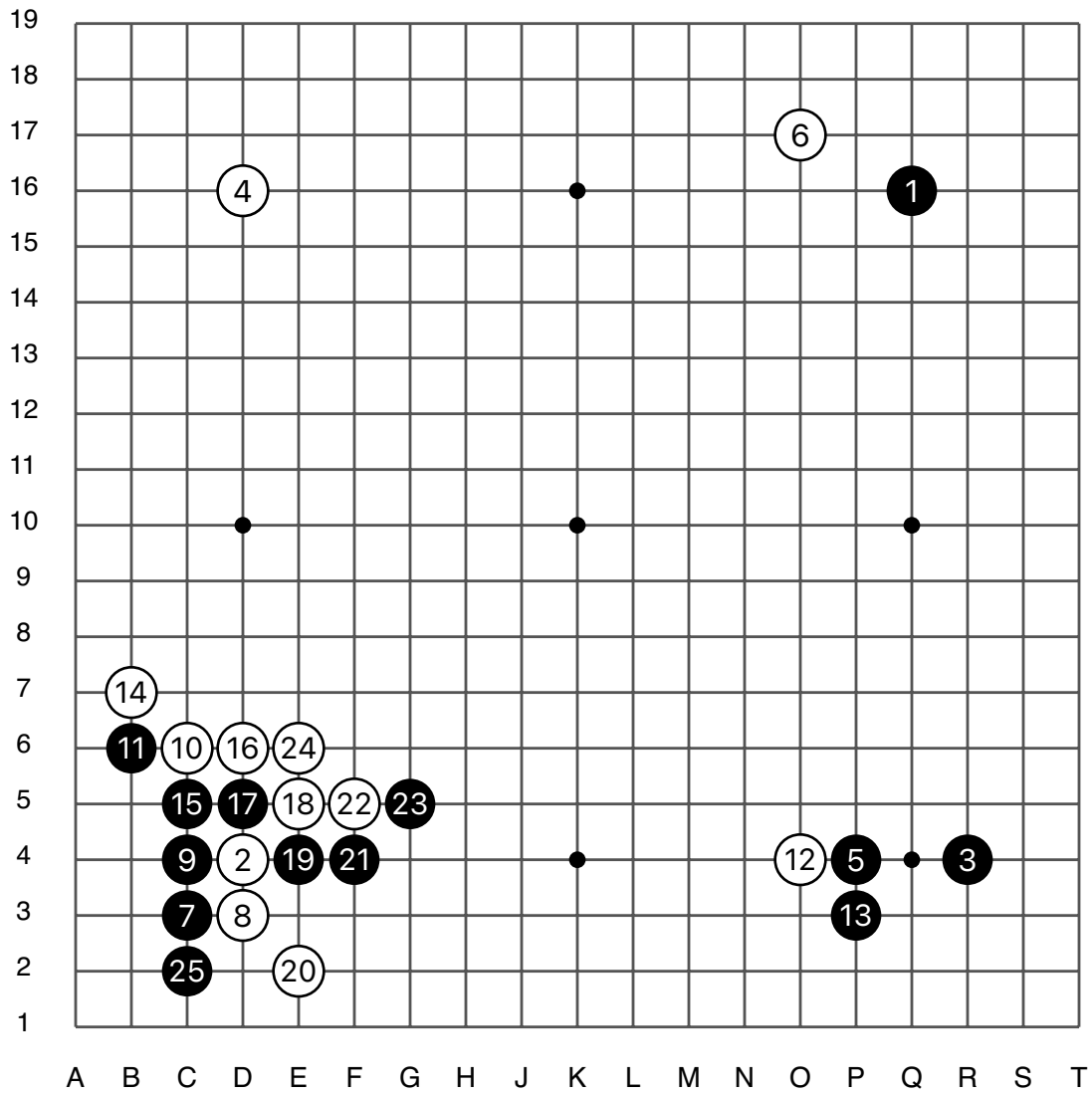
白 一力辽 九段

白胜1目半

黑贴6.5目

2024/09/04

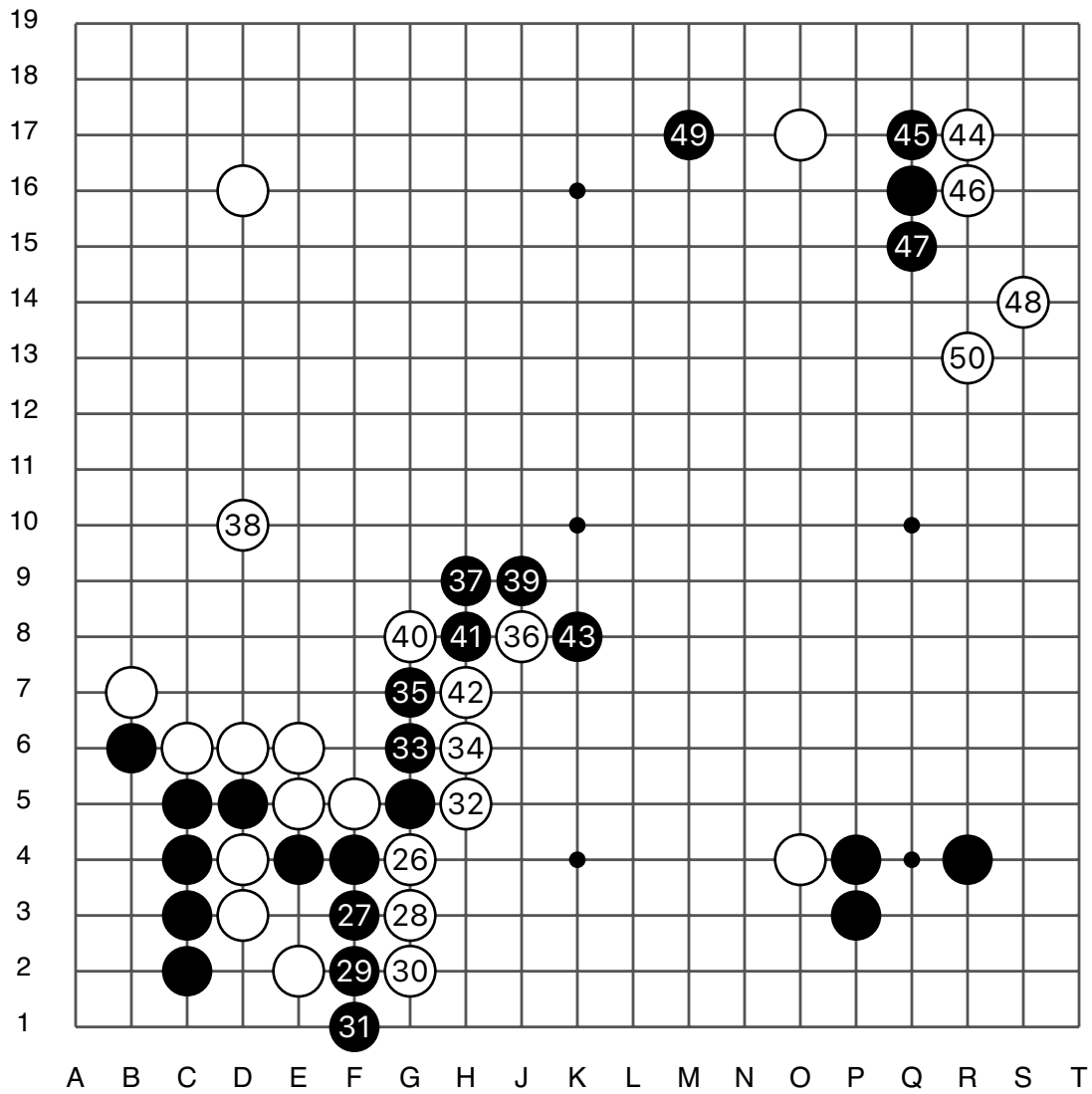
第49期日本名人战决赛第2局



实战图1 (1 - 25)

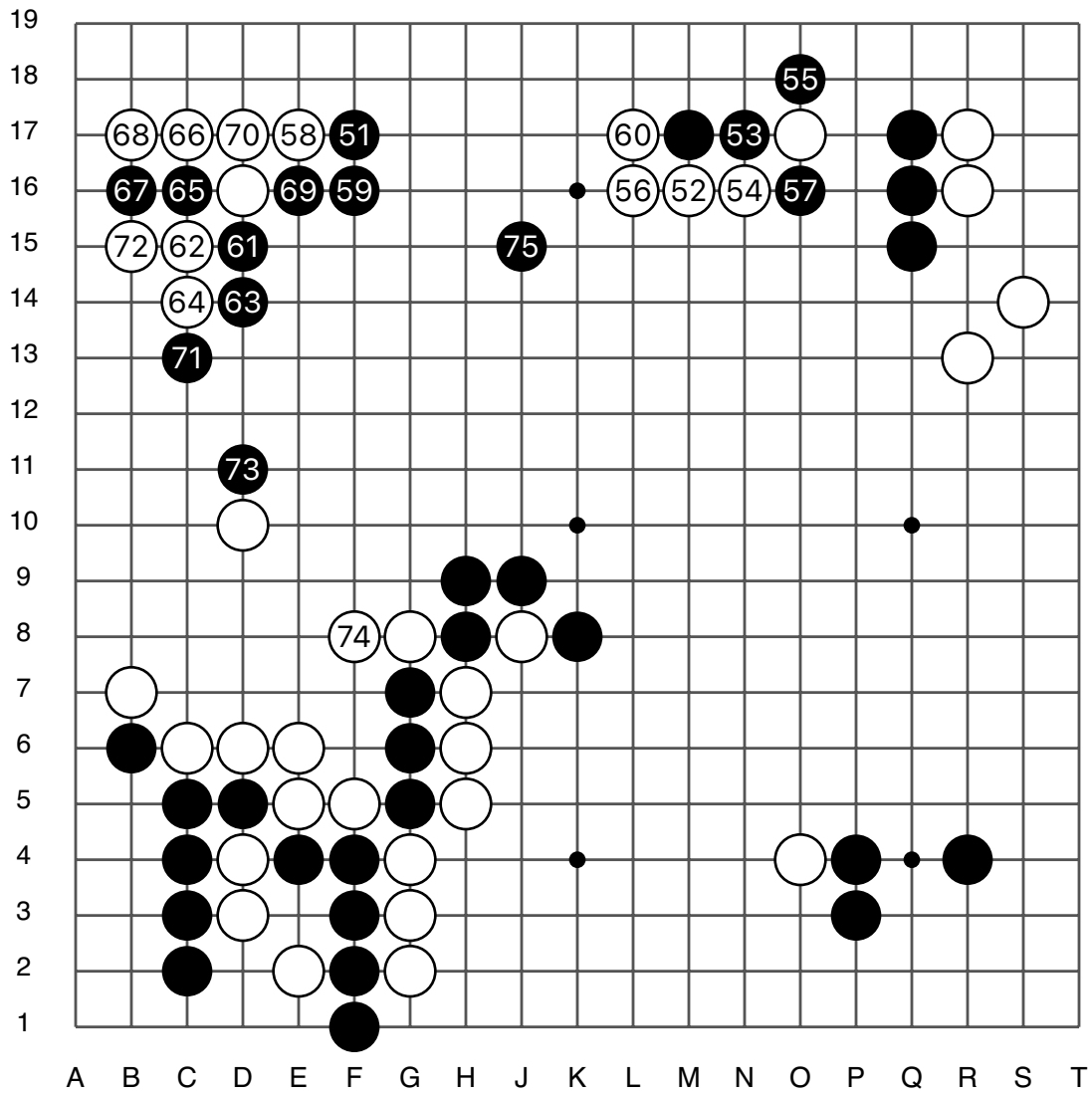
● 芝野虎丸

○ 一力辽



实战图 2 (26 - 50)

第49期日本名人战决赛第2局



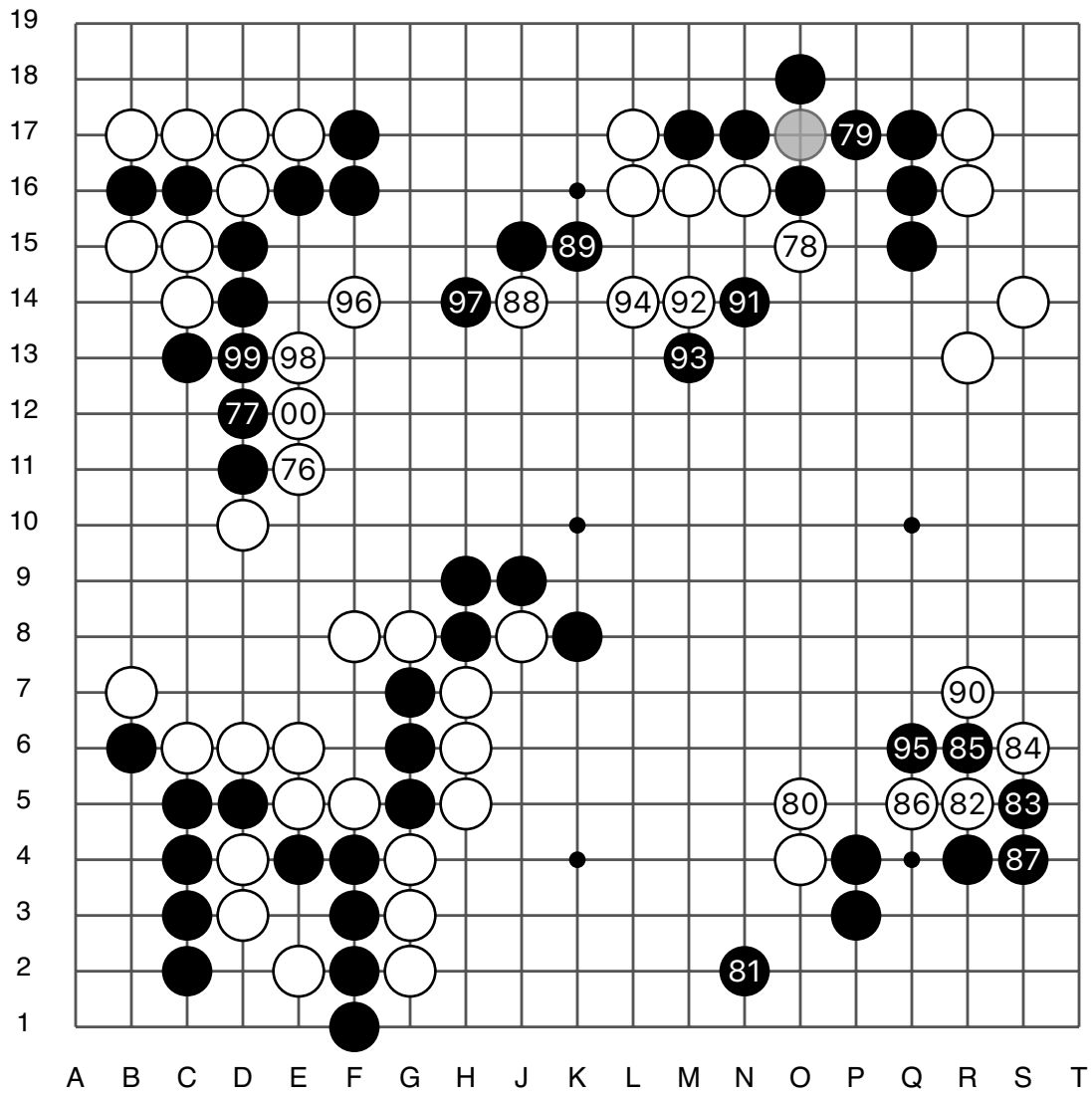
实战图3 (51 - 75)



芝野虎丸

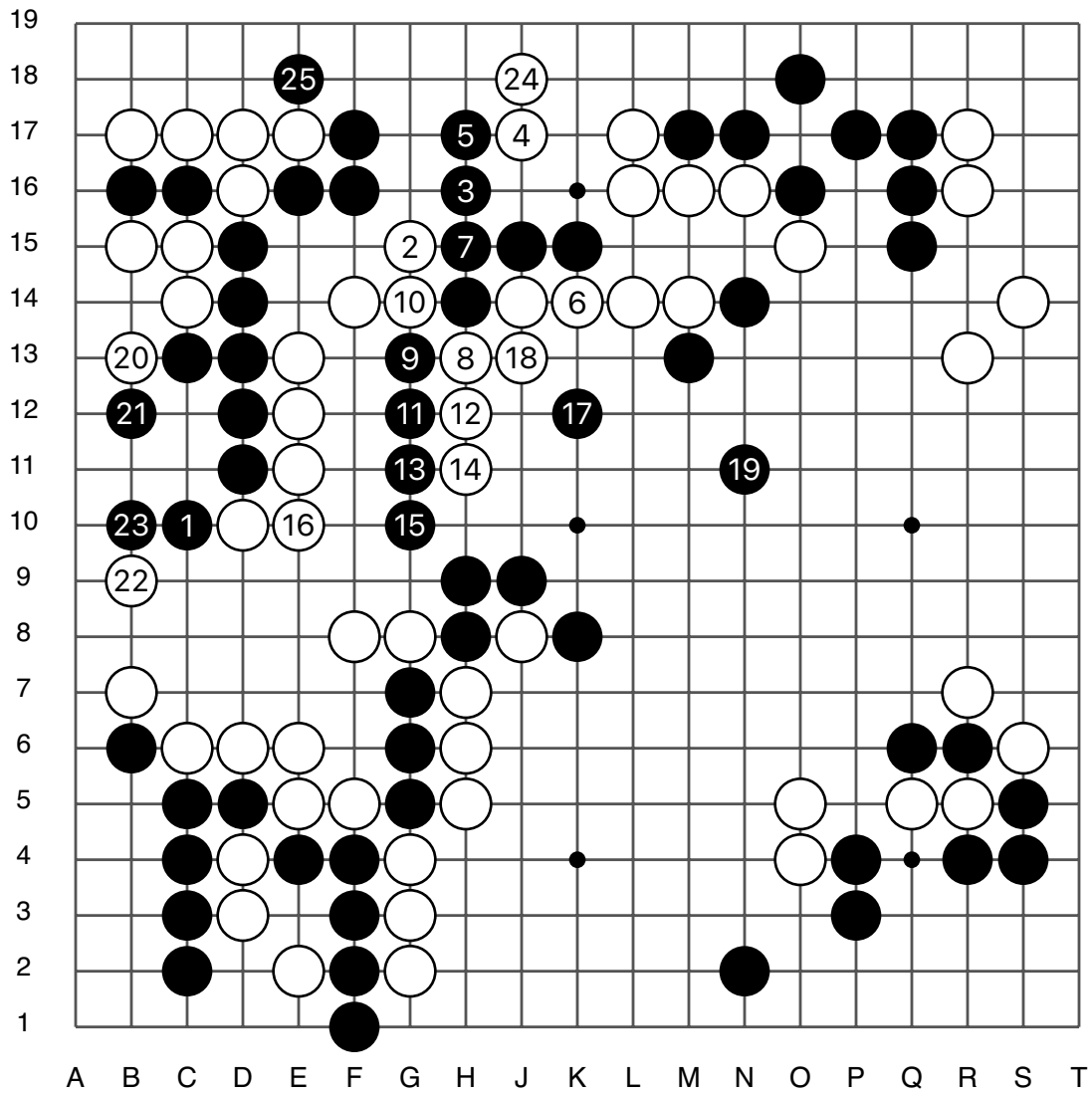


一力辽



实战图 4 (76 - 100)

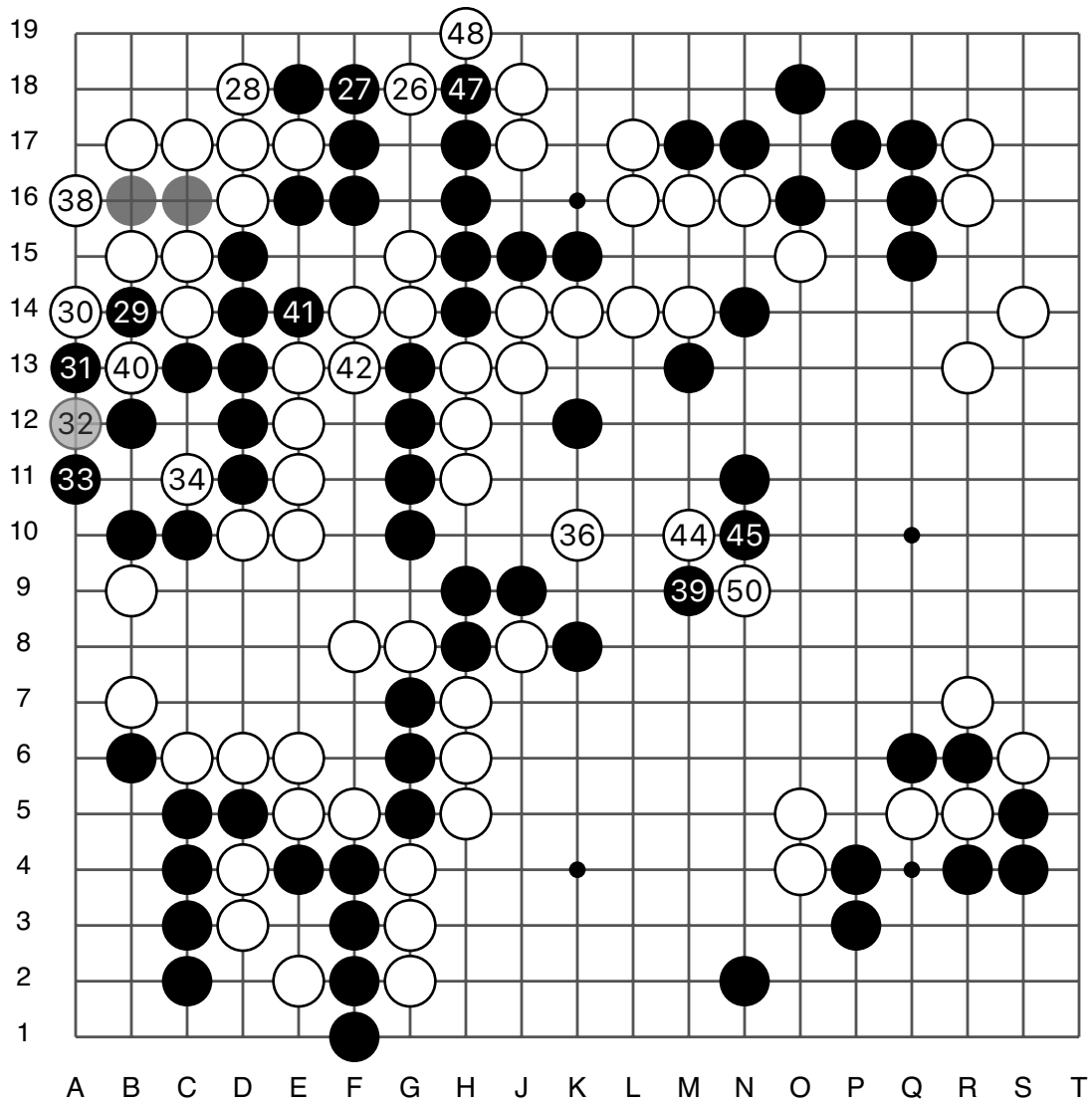
第49期日本名人战决赛第2局



实战图 5 (101 - 125)

● 芝野虎丸

○ 一力辽



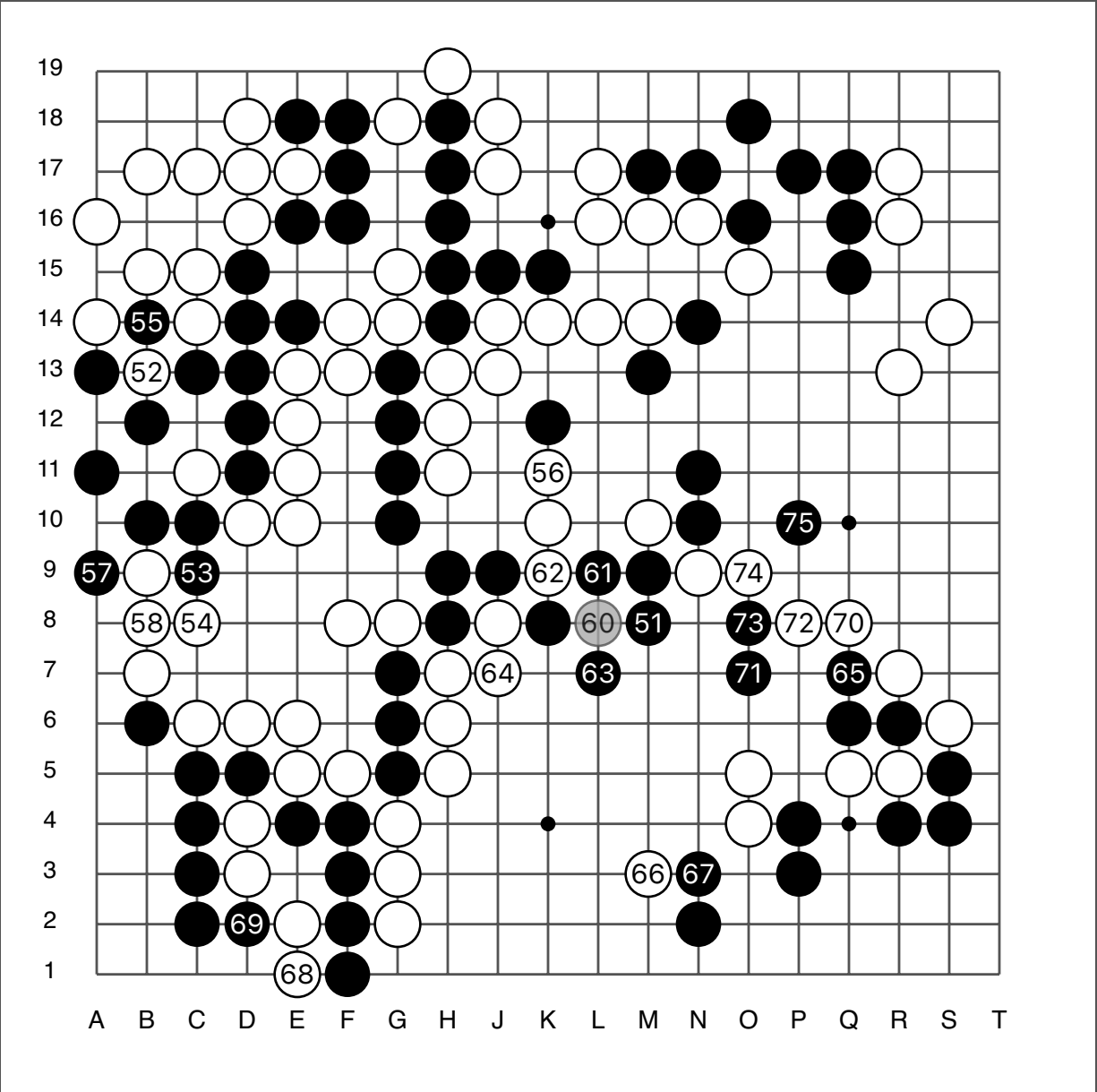
实战图 6 (126 - 150)

35 = 31

37 43 49 = 29

46 = 40

第49期日本名人战决赛第2局

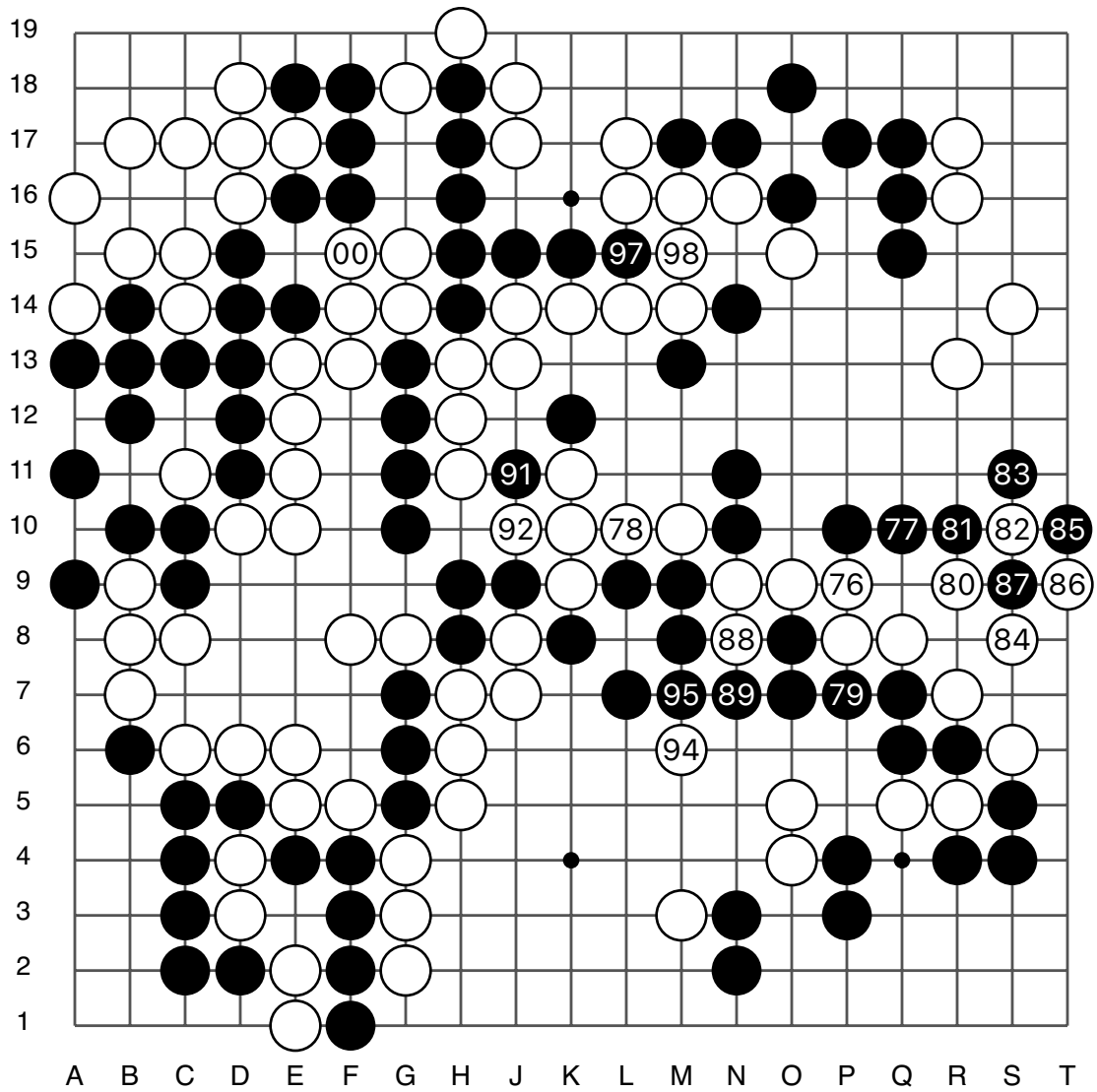


实战图7 (151 - 175)

59 = 52

● 芝野虎丸

○ 一力辽

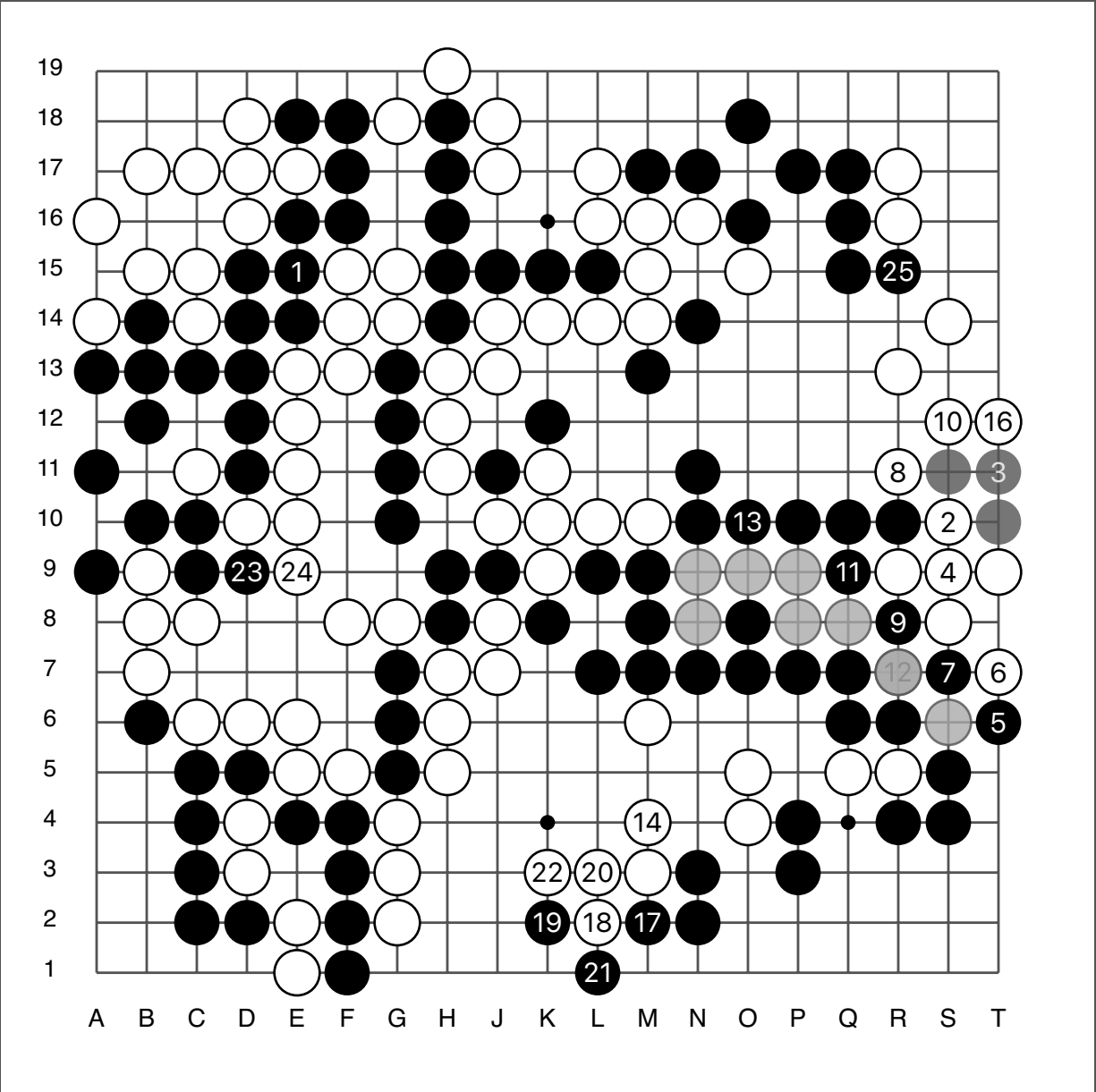


实战图 8 (176 - 200)

○90 ○96 = ○82

●93 ●99 = ●87

第49期日本名人战决赛第2局

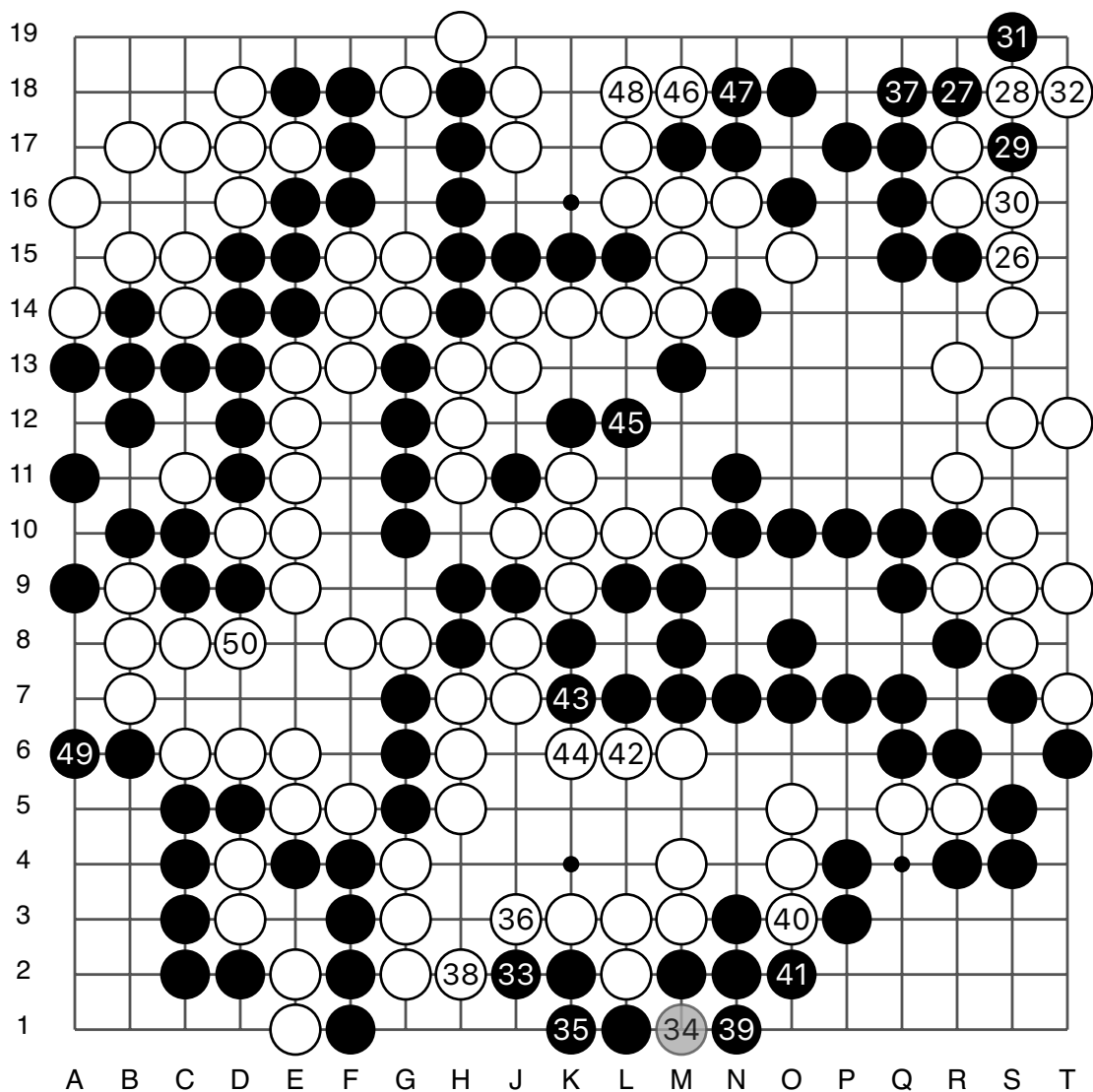


实战图9 (201 - 225)

15 = 9

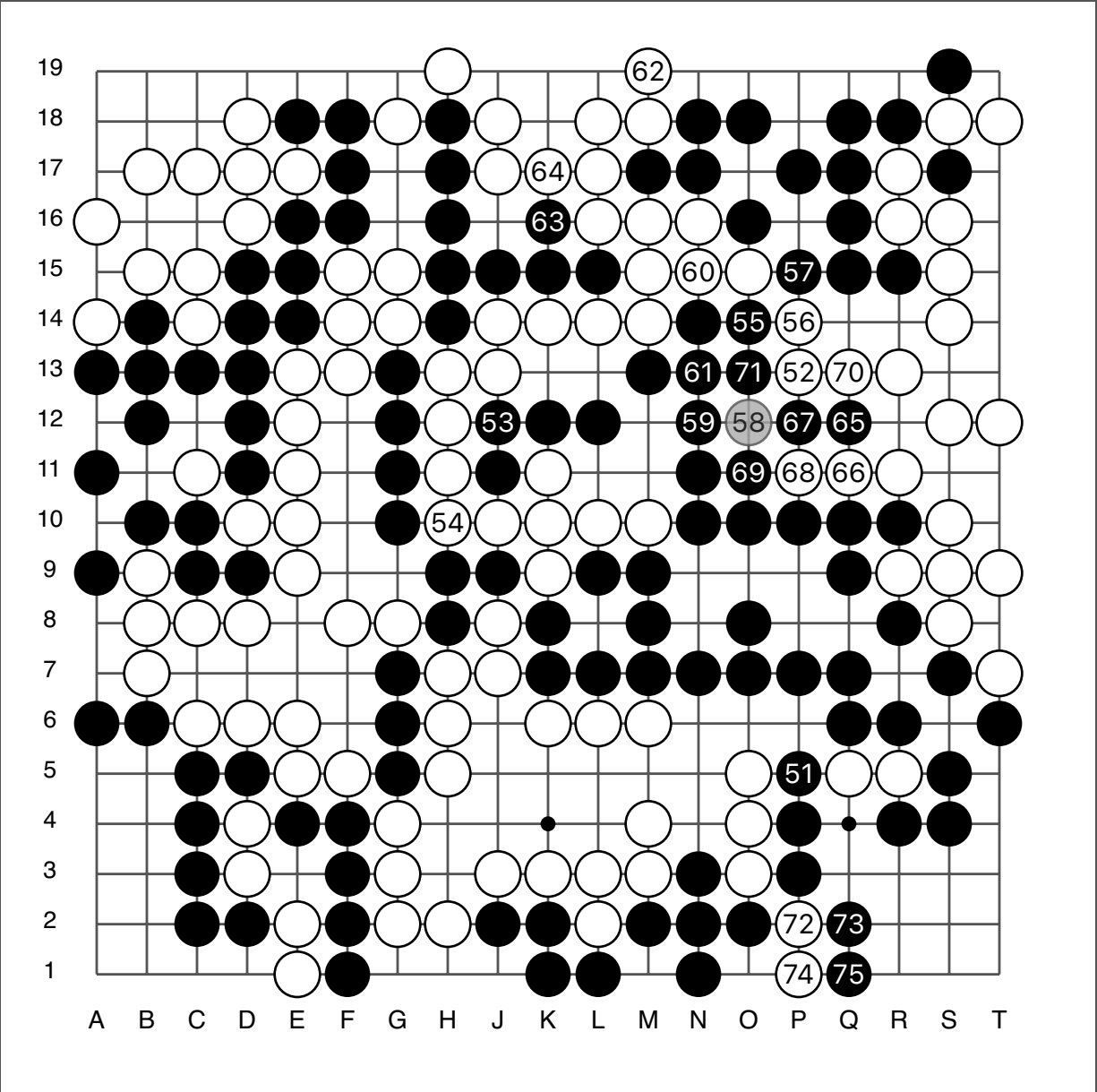
● 芝野虎丸

○ 一力辽



实战图 10 (226 - 250)

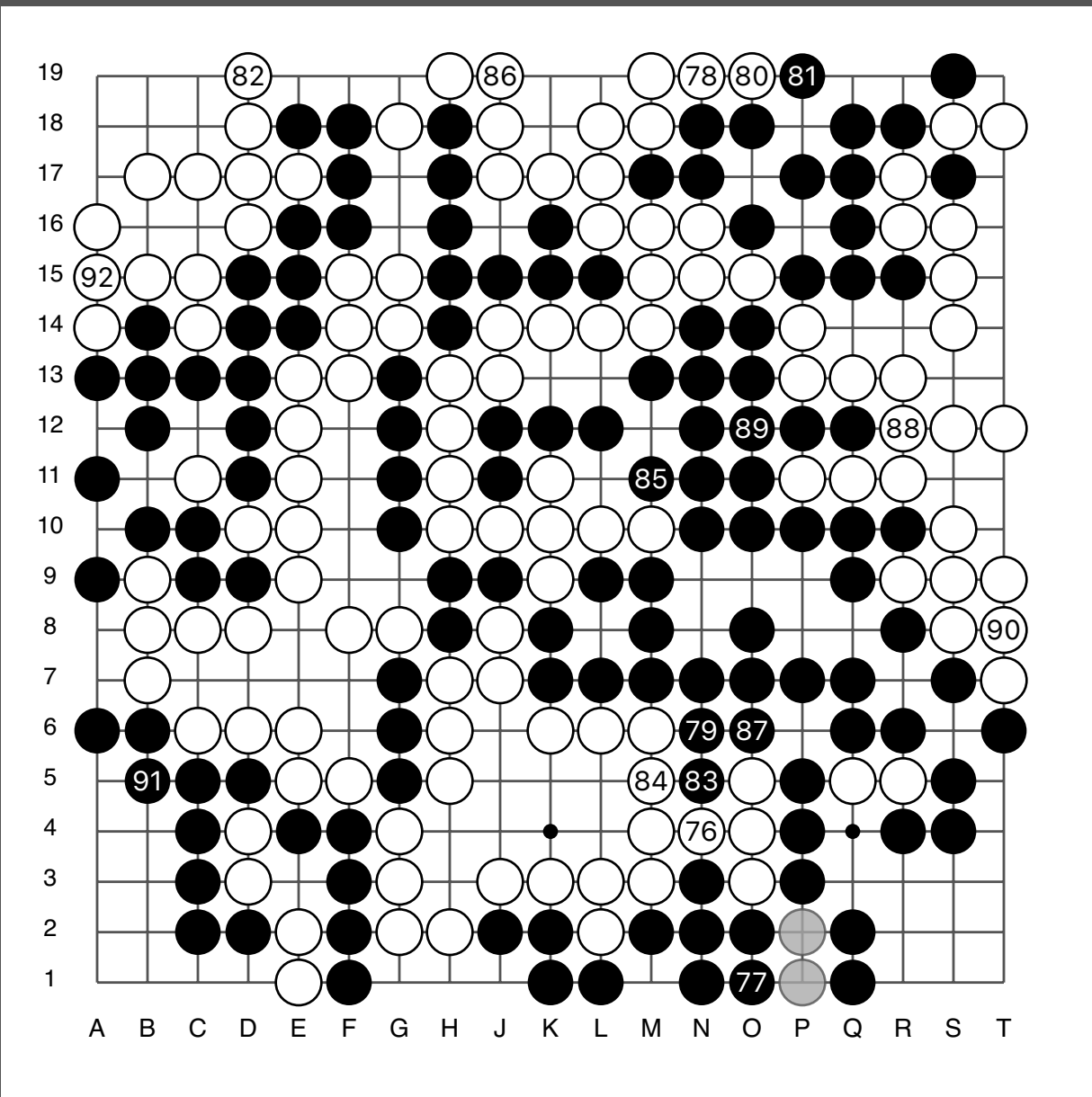
第49期日本名人战决赛第2局



实战图 11 (251 - 275)

● 芝野虎丸

○ 一力辽



实战图 12 (276 - 292)

白胜1目半