

第26届三星车险杯8 强赛

黑 赵晨宇 八段

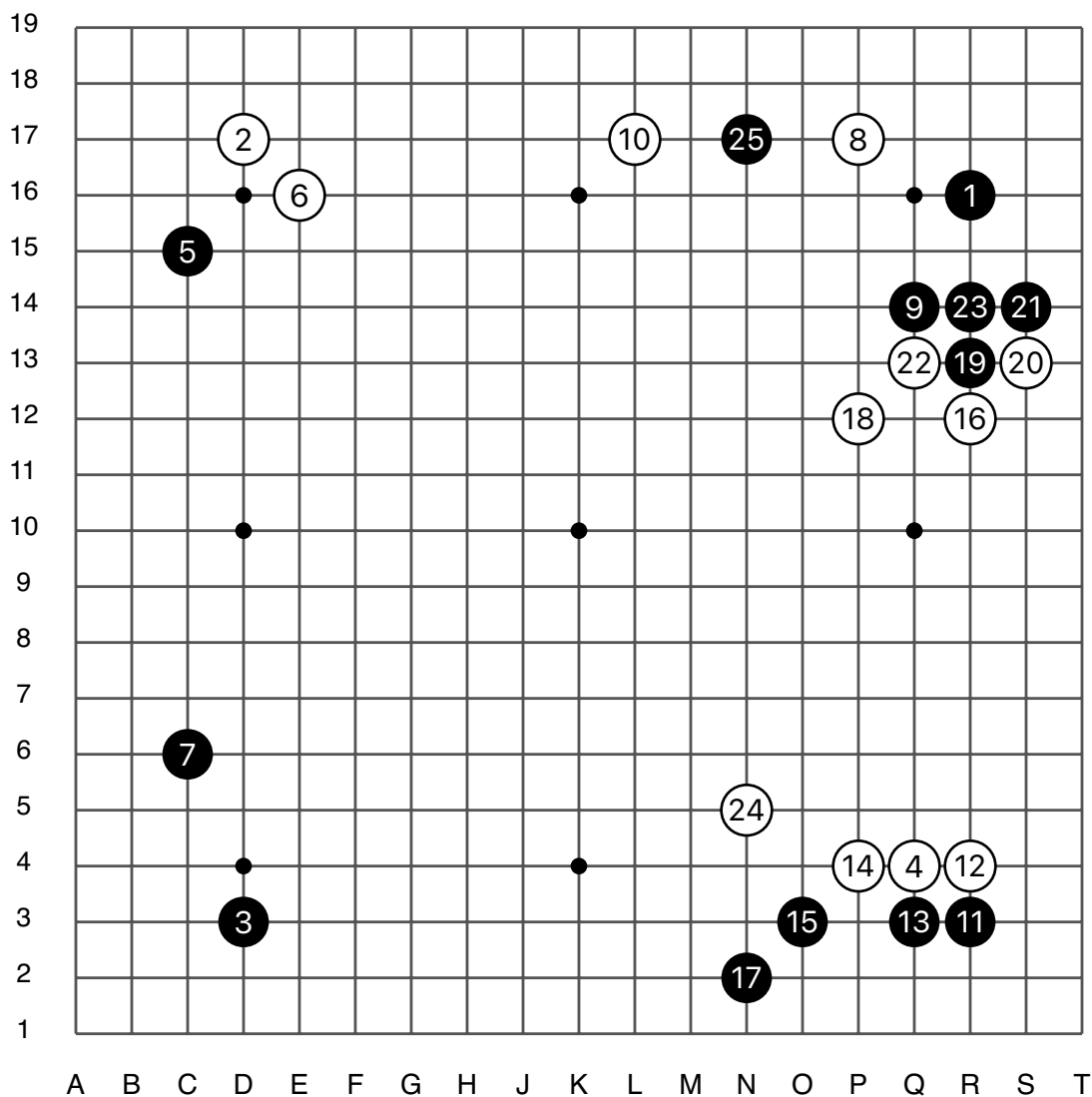
白 李东勋 九段

黑中盘胜

黑贴6.5目

2021/10/26

第26届三星车险杯8强赛



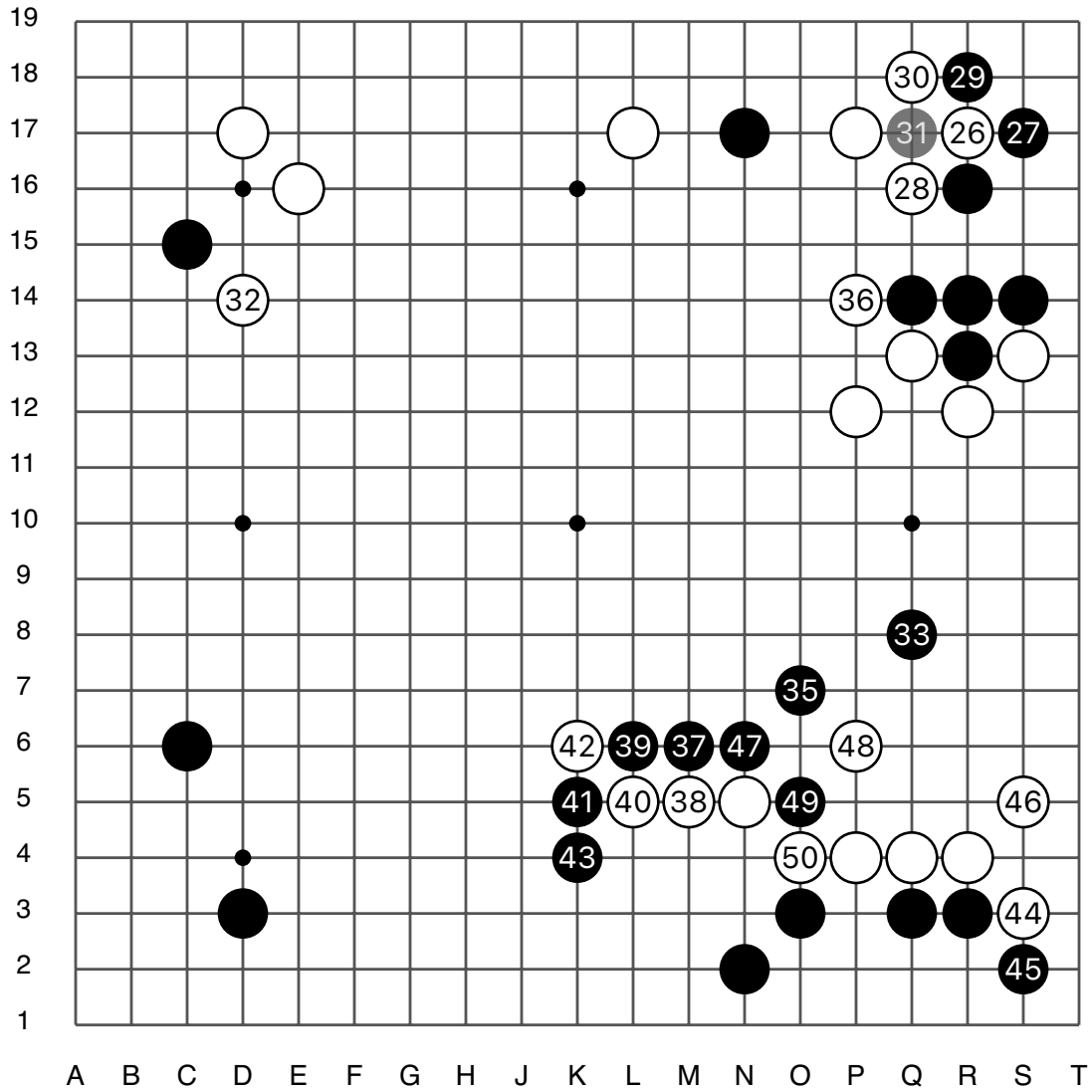
实战图1 (1 - 25)



赵晨宇



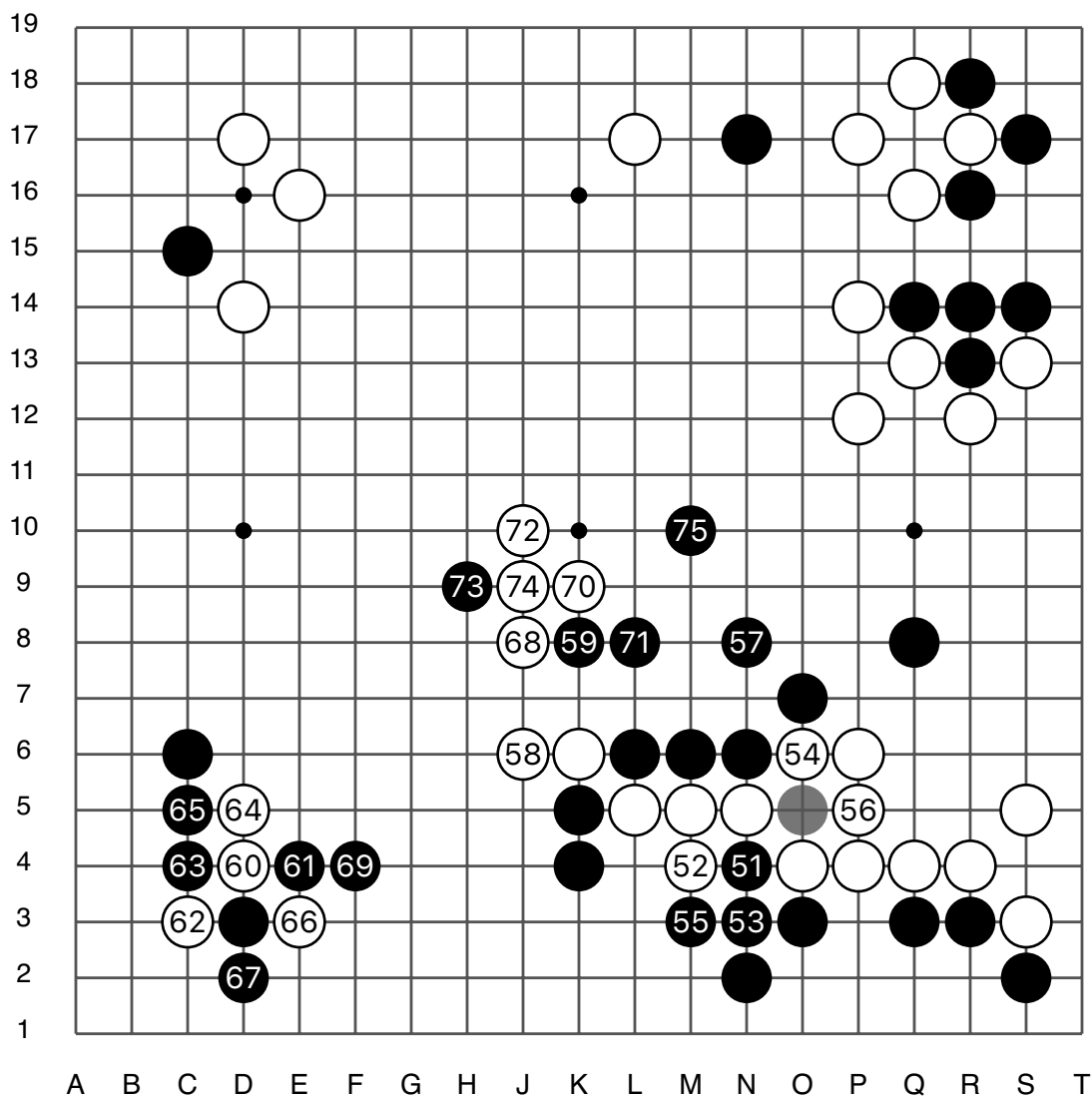
李东勋



实战图 2 (26 - 50)

③④ = ②⑥

第26届三星车险杯8强赛



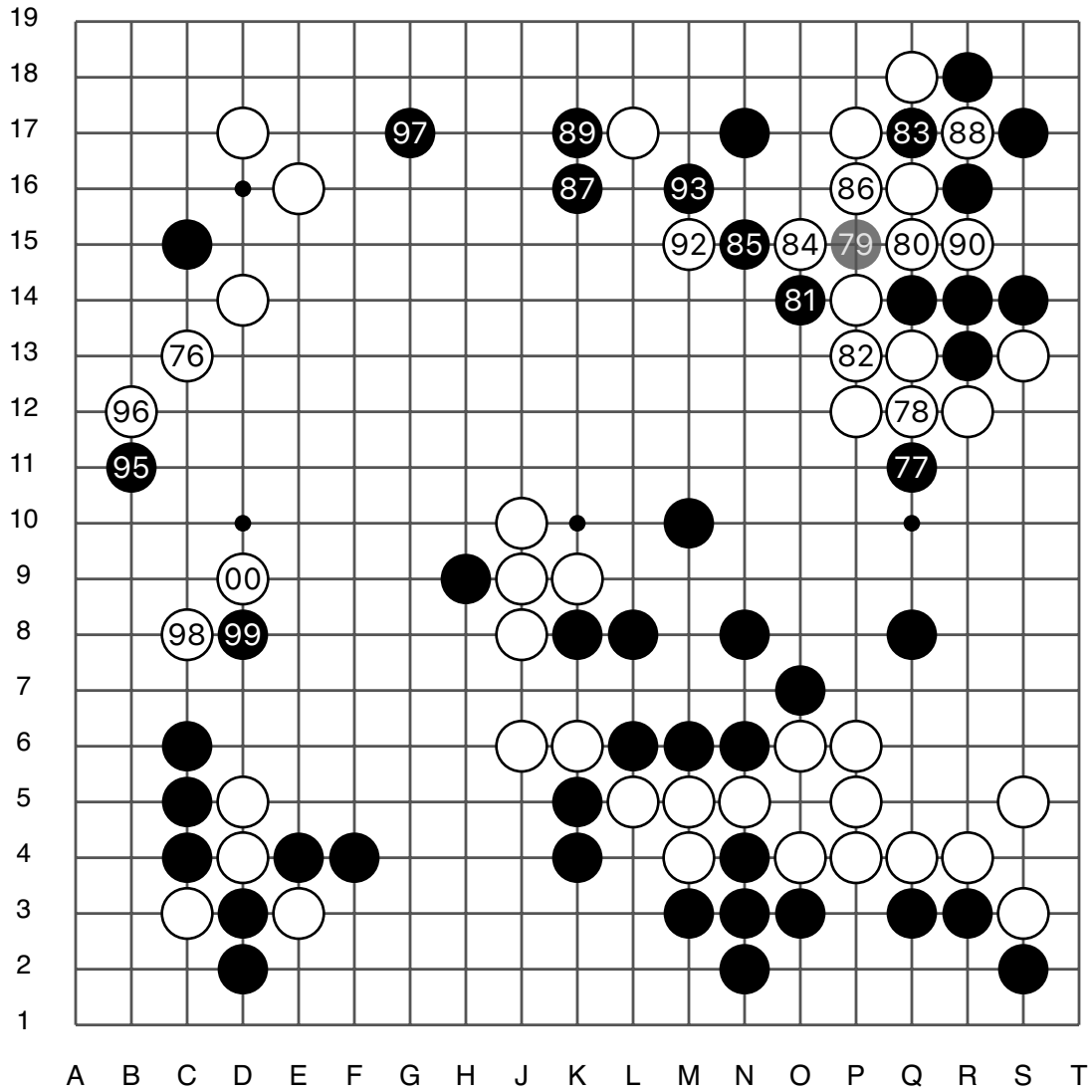
实战图3 (51 - 75)



赵晨宇



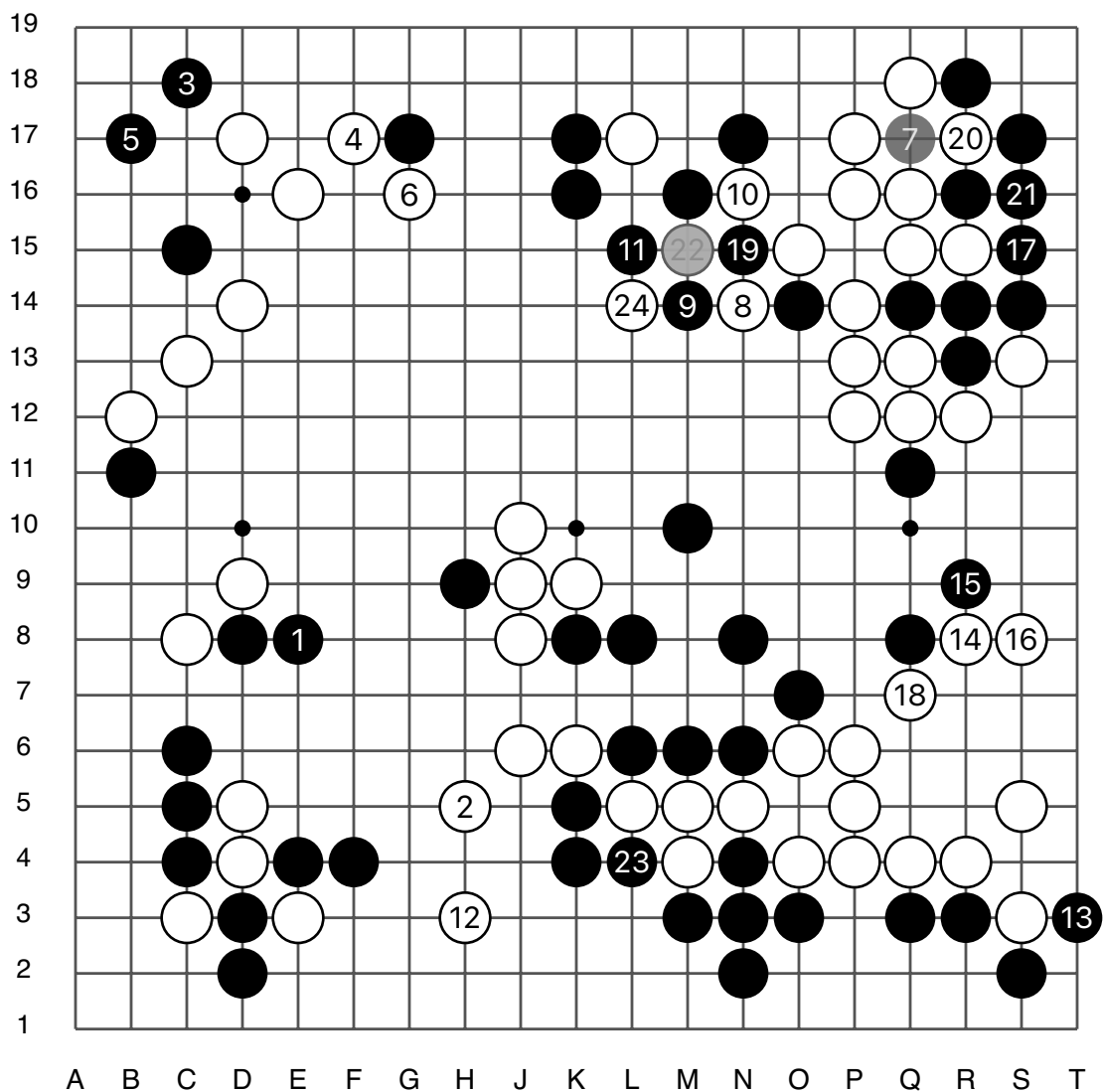
李东勋



实战图 4 (76 - 100)

91 = 83 94 = 88

第26届三星车险杯8强赛



实战图 5 (101 - 125)

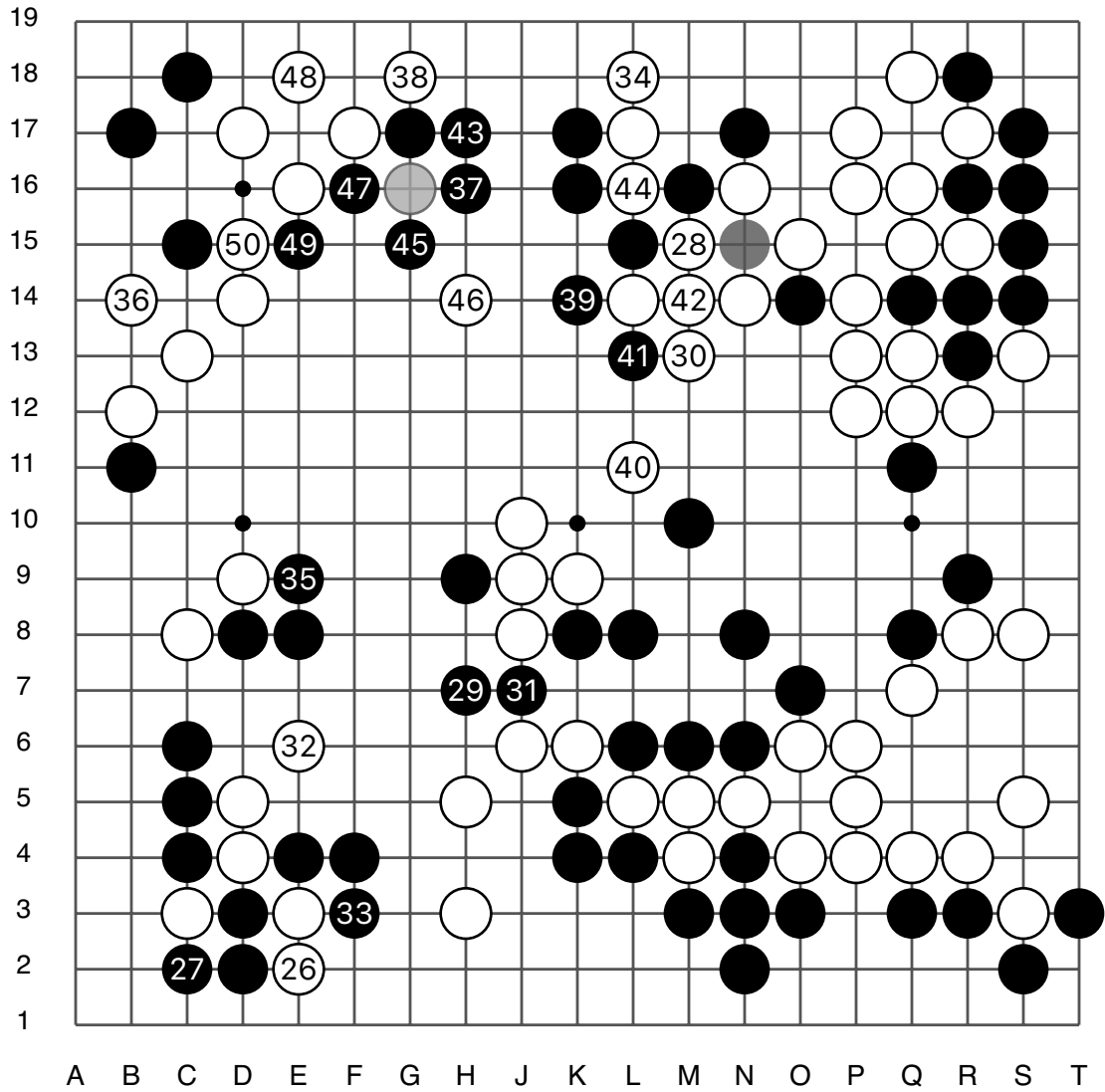
25 = 19



赵晨宇

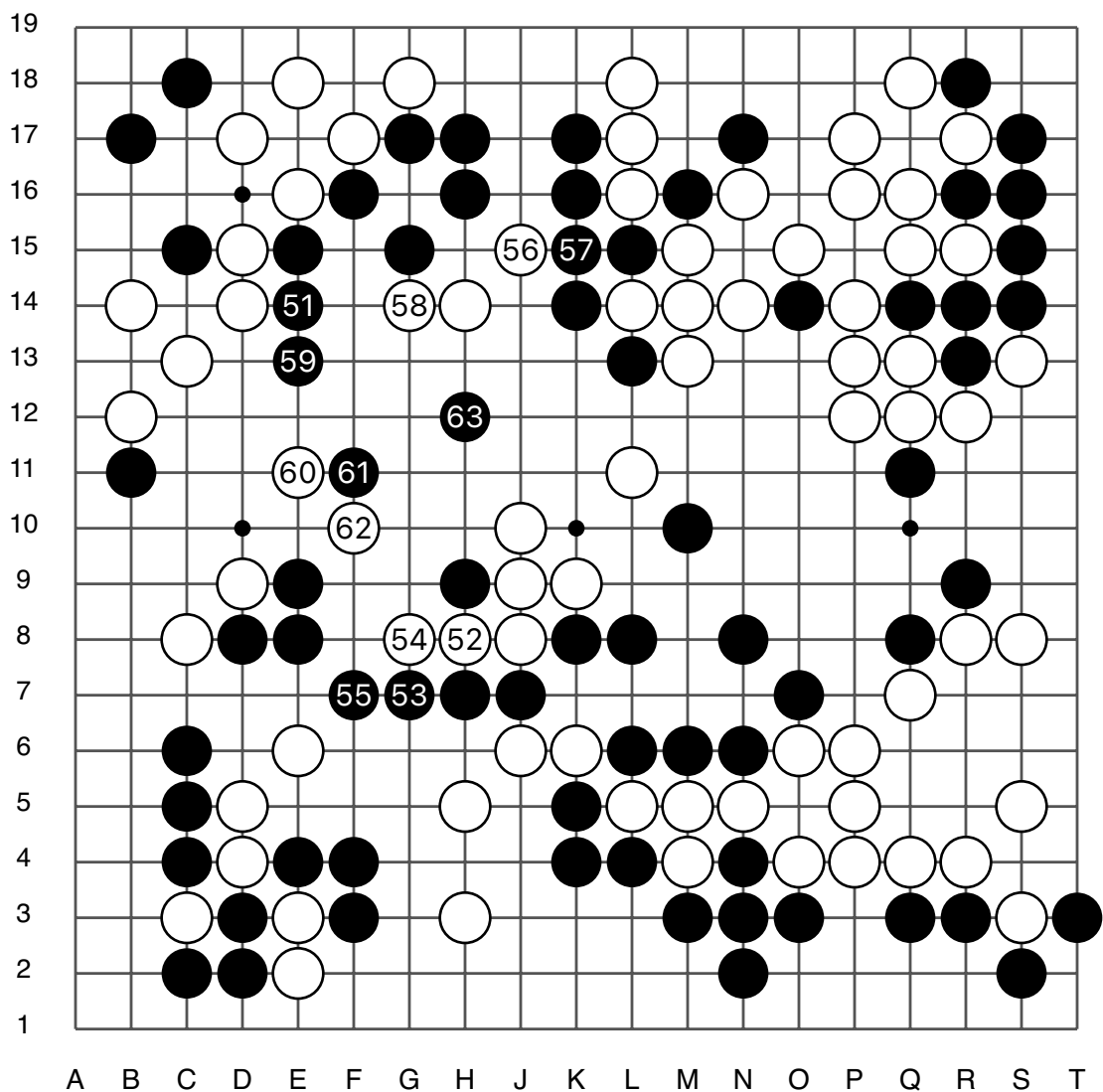


李东勋



实战图 6 (126 - 150)

第26届三星车险杯8强赛



实战图7 (151 - 163)

黑中盘胜