

第69期日本王座战半决赛

黑 张栩 九段

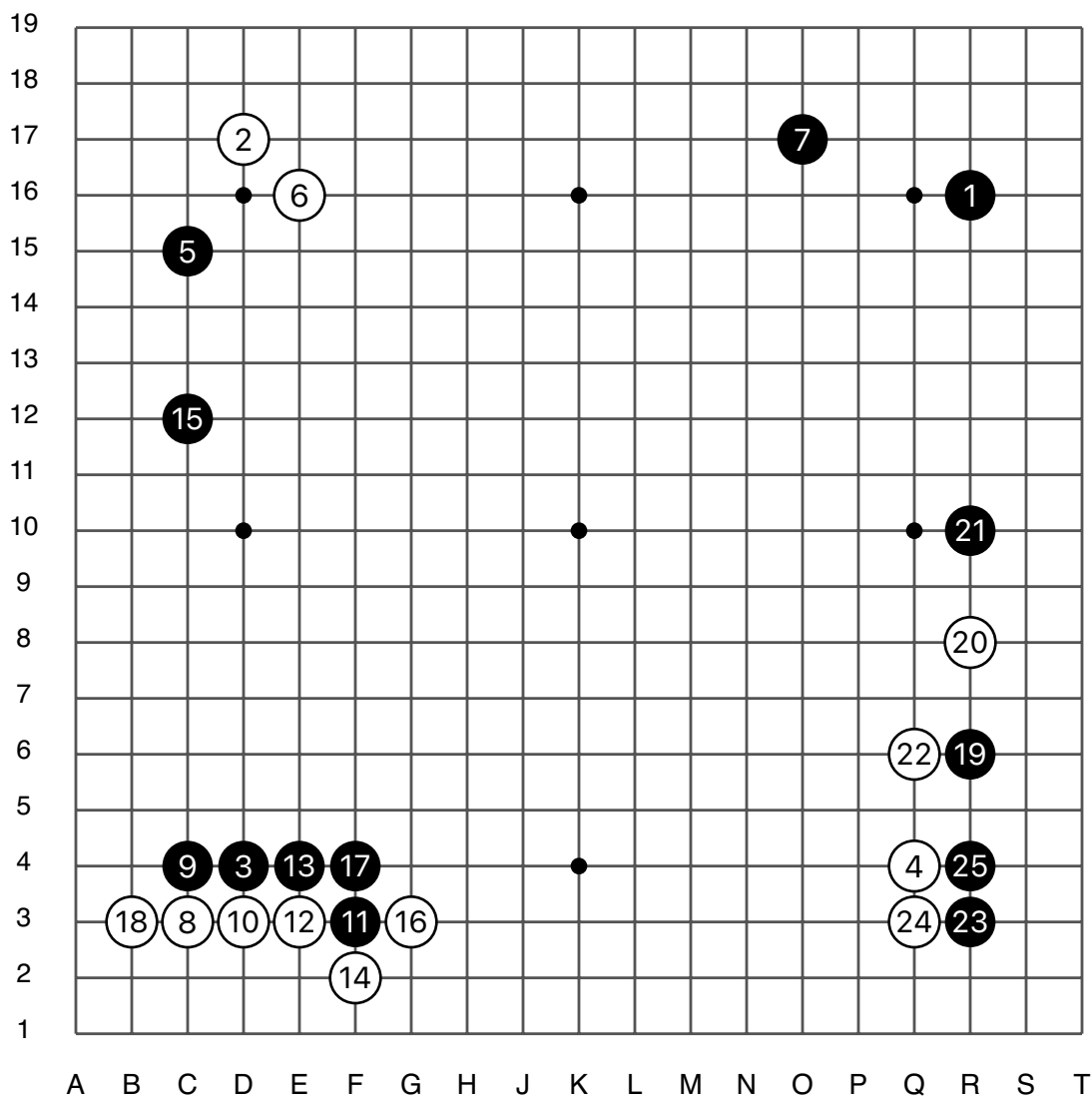
白 井山裕太 九段

白胜 4 目半

黑贴 6.5 目

2021/09/02

第69期日本王座战半决赛



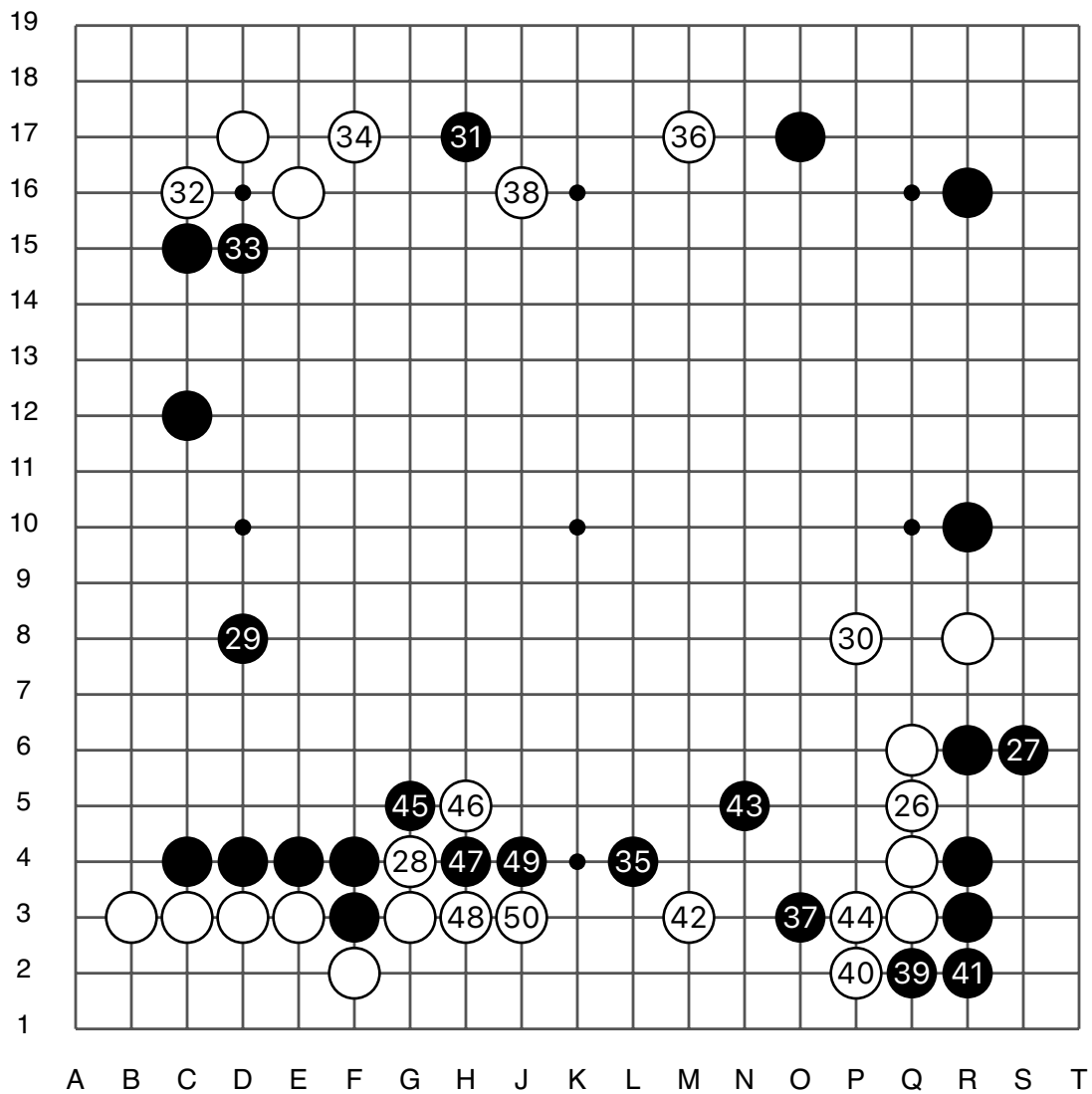
实战图 1 (1 - 25)



张栩

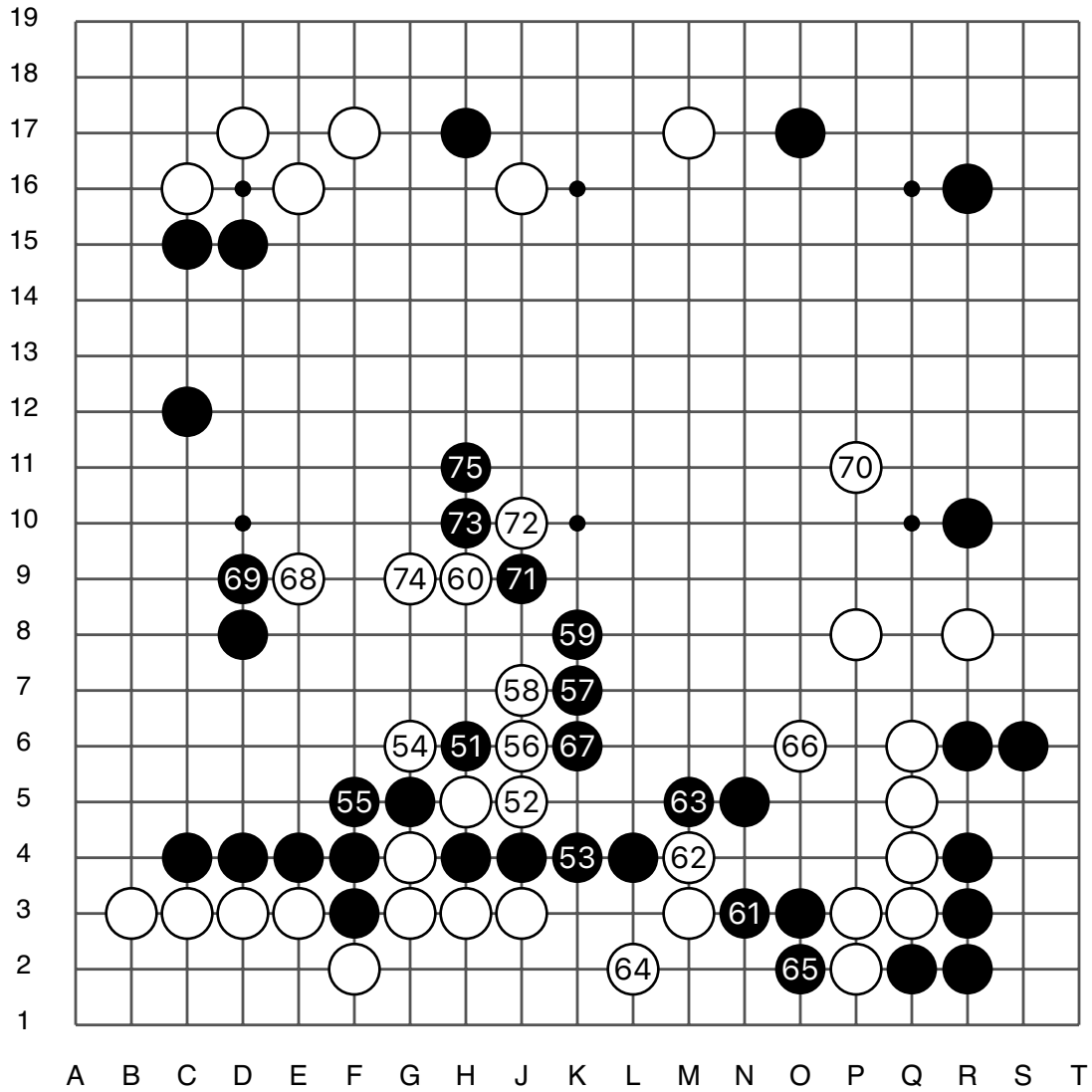


井山裕太



实战图 2 (26 - 50)

第69期日本王座战半决赛



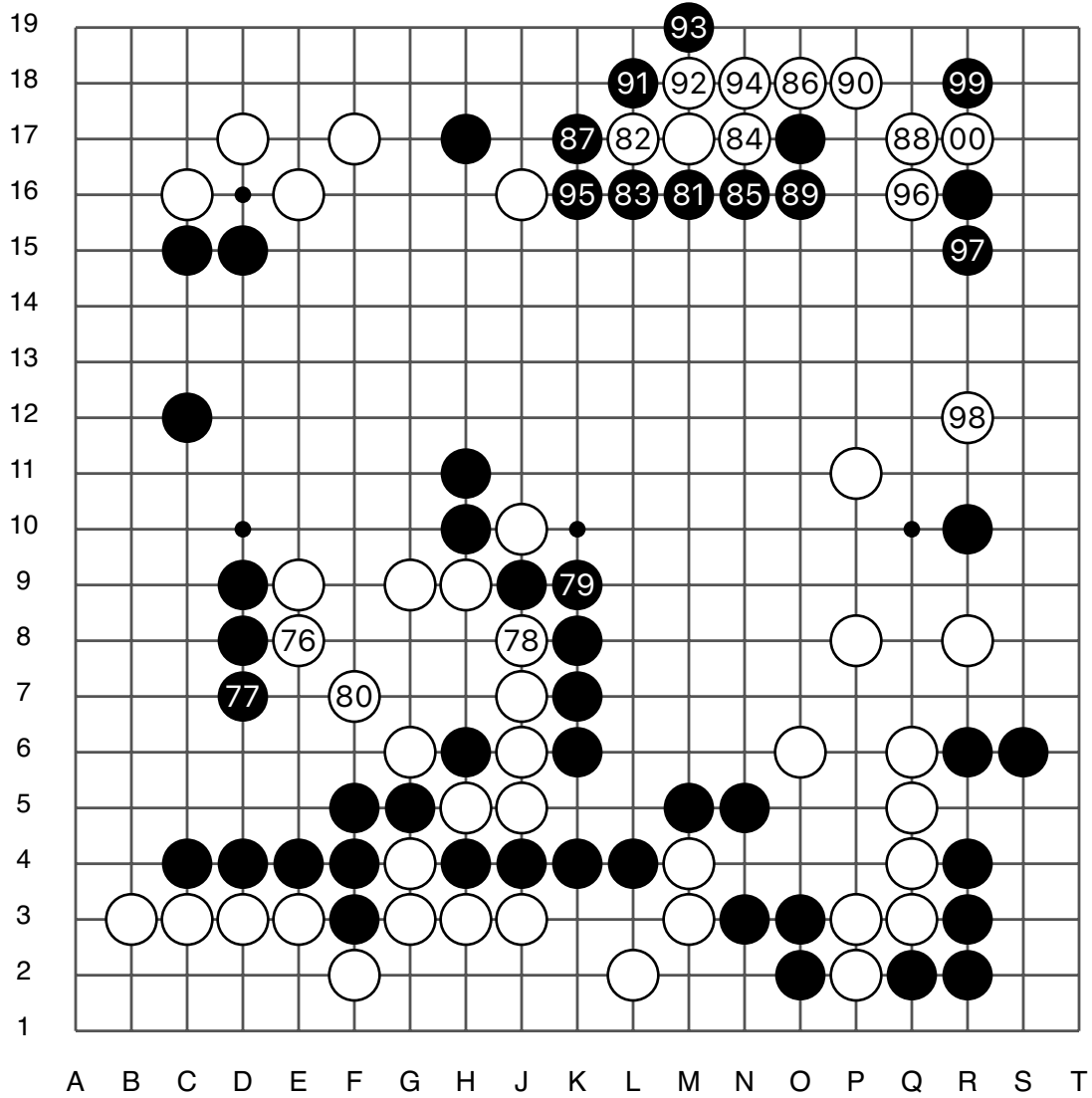
实战图 3 (51 - 75)



张栩

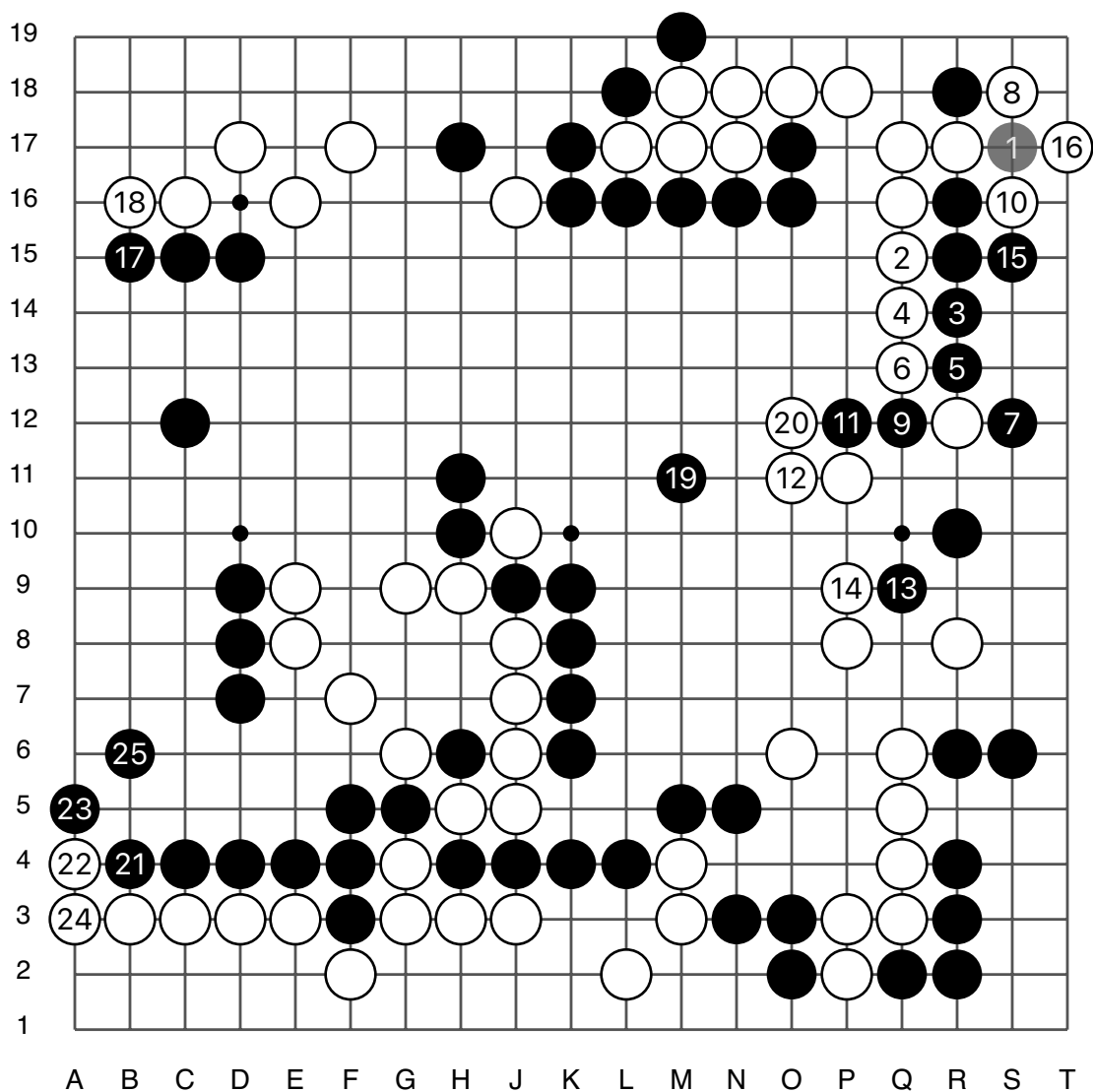


井山裕太



实战图 4 (76 - 100)

第69期日本王座战半决赛



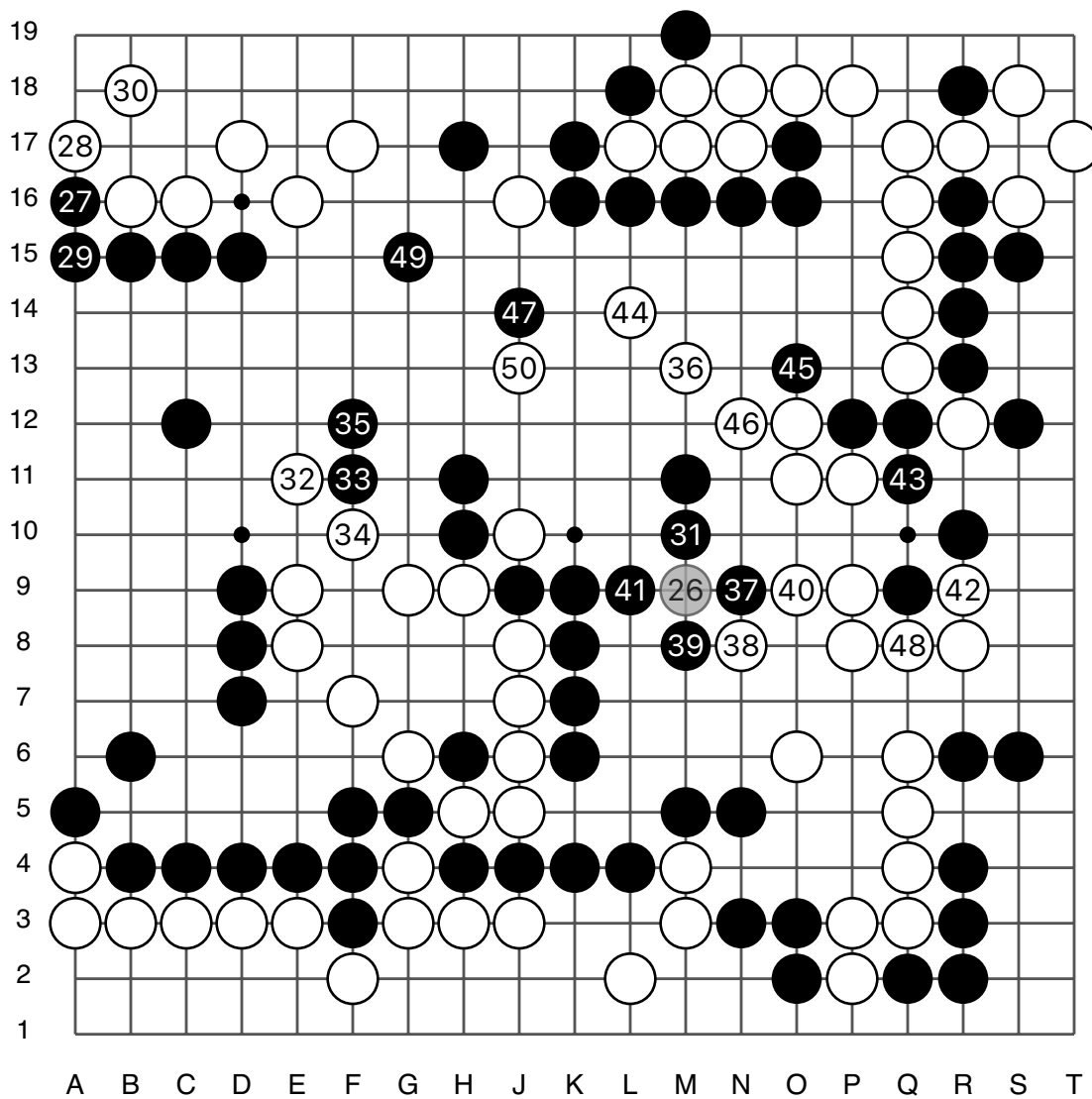
实战图 5 (101 - 125)



张栩

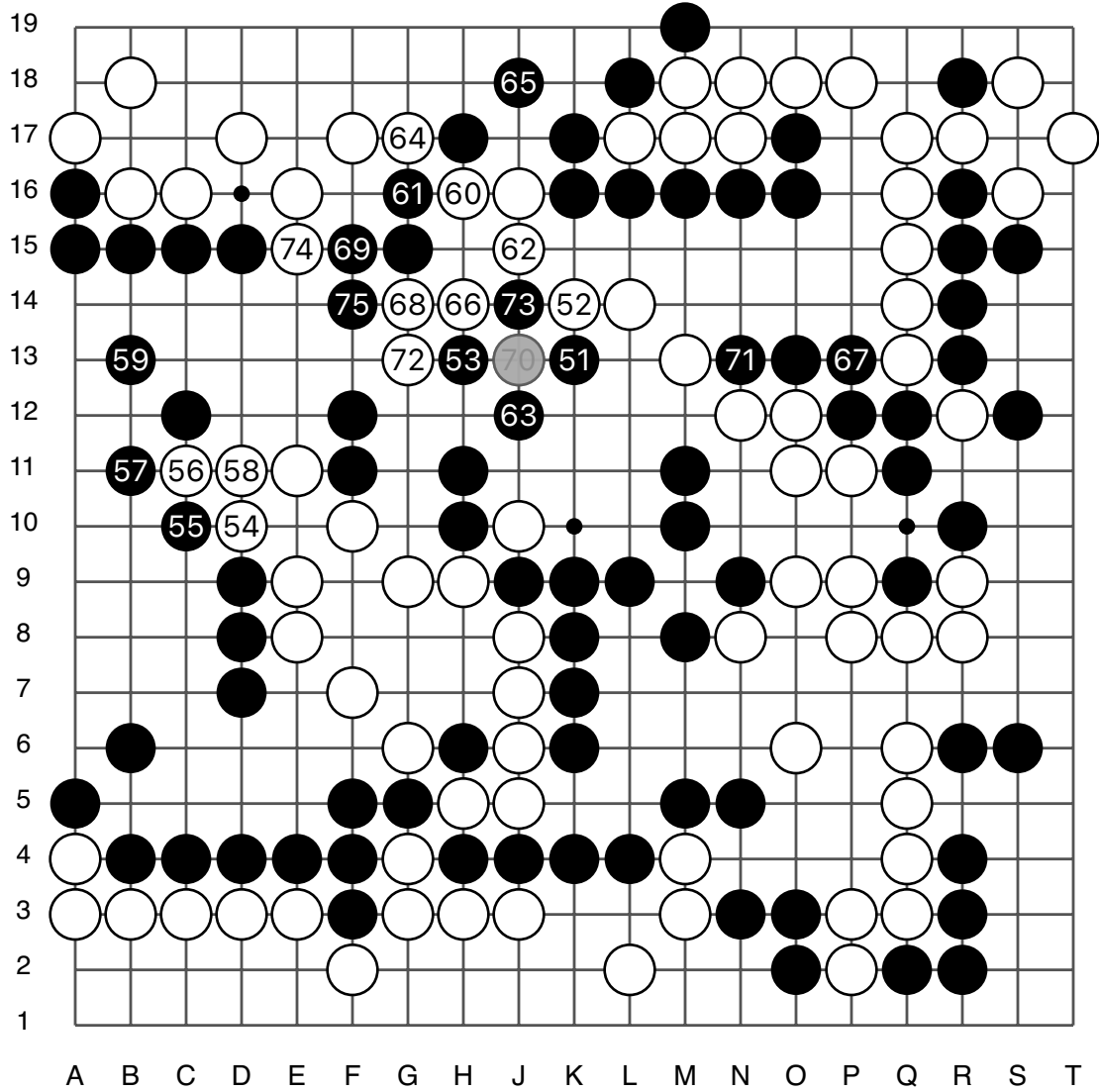


井山裕太



实战图 6 (126 - 150)

第69期日本王座战半决赛



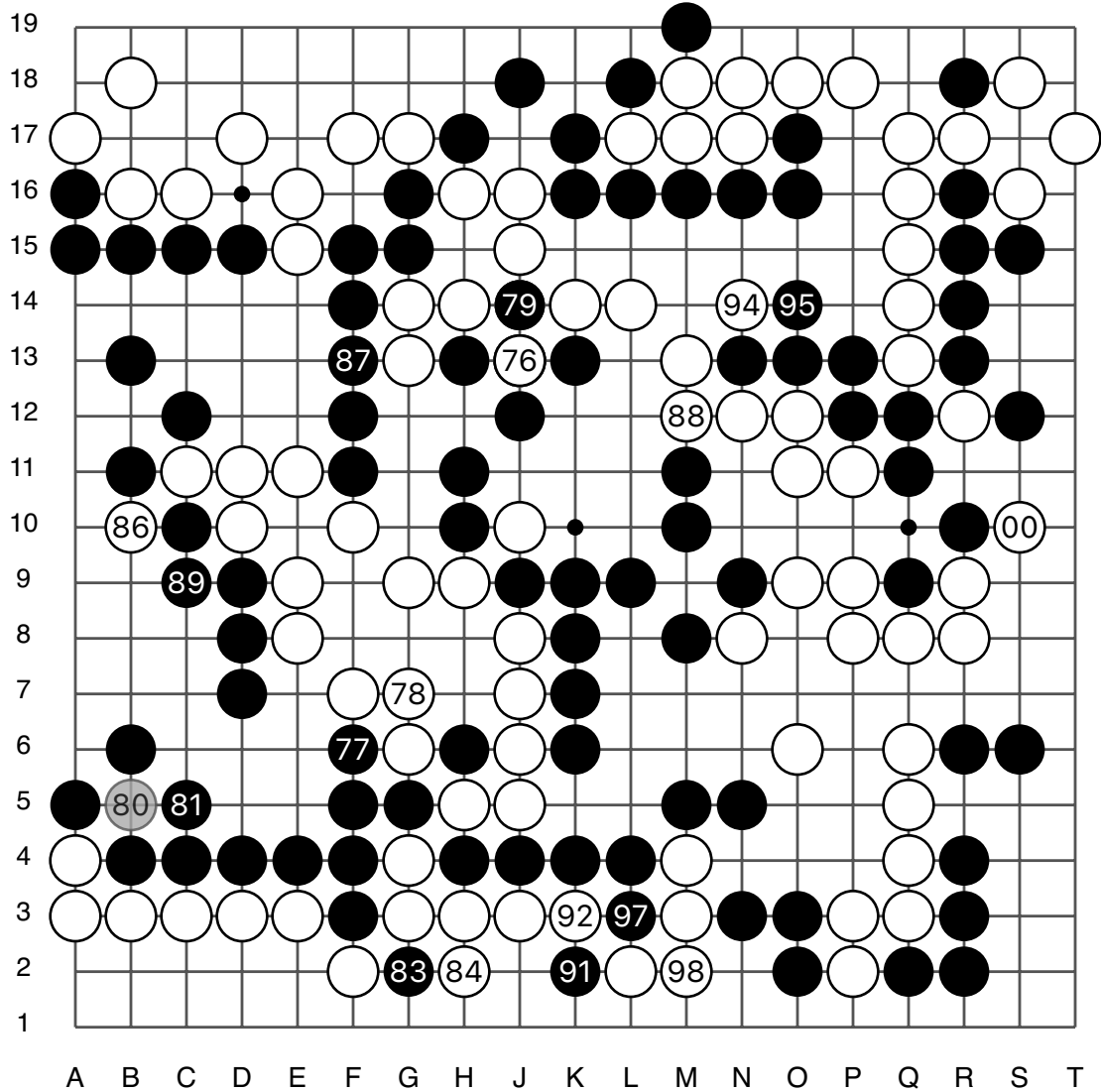
实战图7 (151 - 175)



张栩



井山裕太

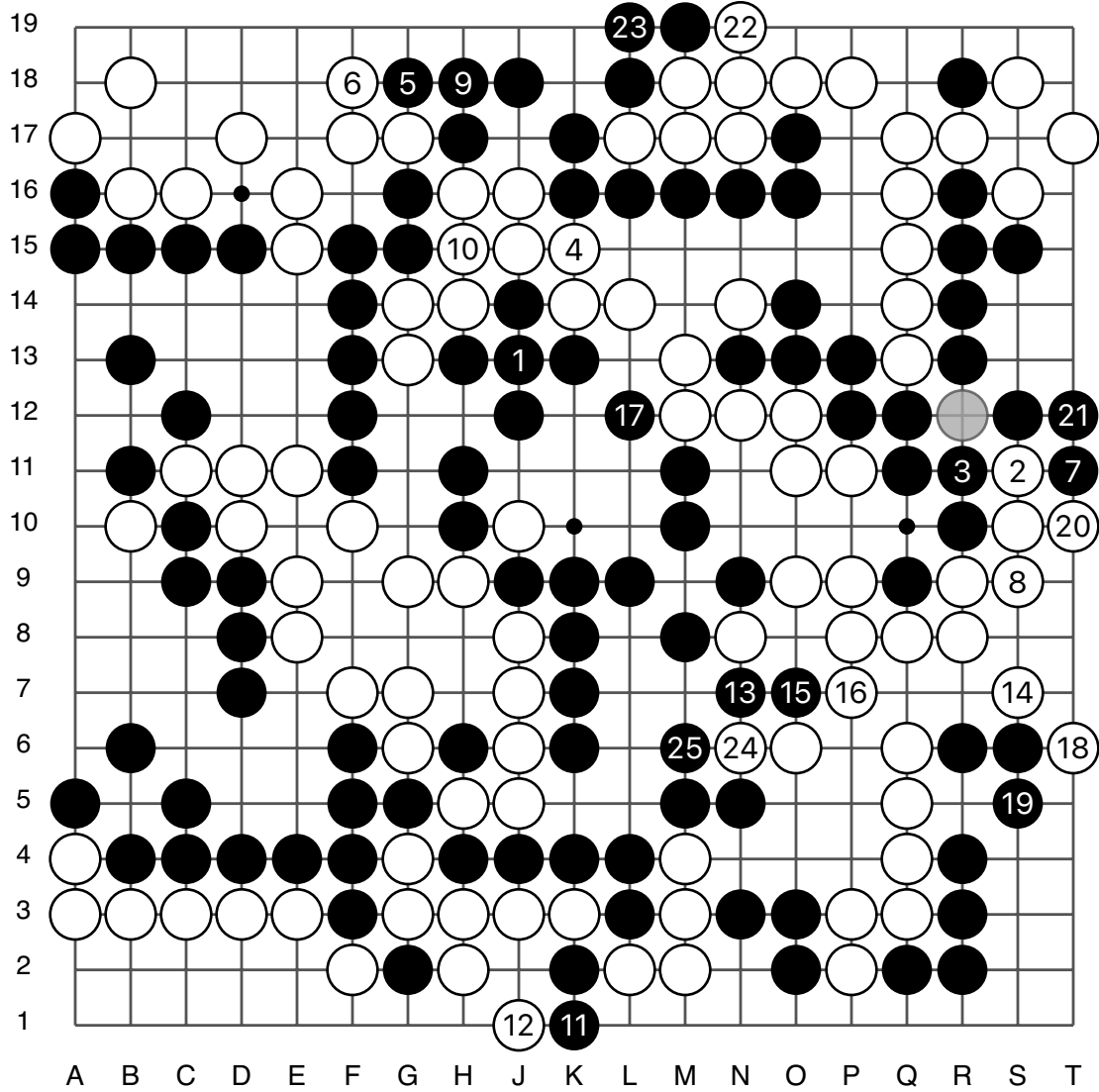


实战图 8 (176 - 200)

$$\textcircled{82} \textcircled{90} \textcircled{96} = \textcircled{76}$$

$$\textcircled{85} \textcircled{93} \textcircled{99} = \textcircled{79}$$

第69期日本王座战半决赛



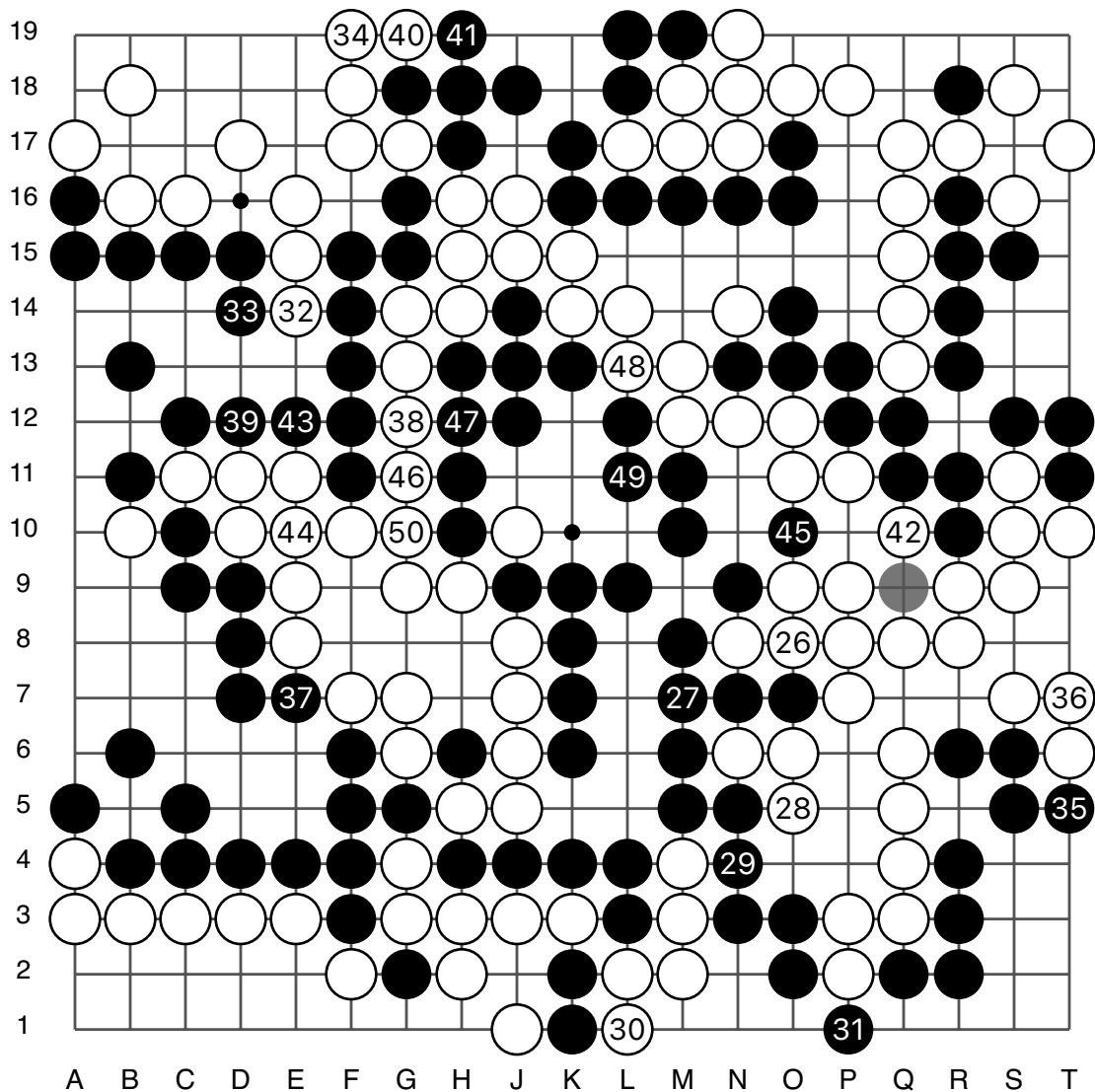
实战图9 (201 - 225)



张栩

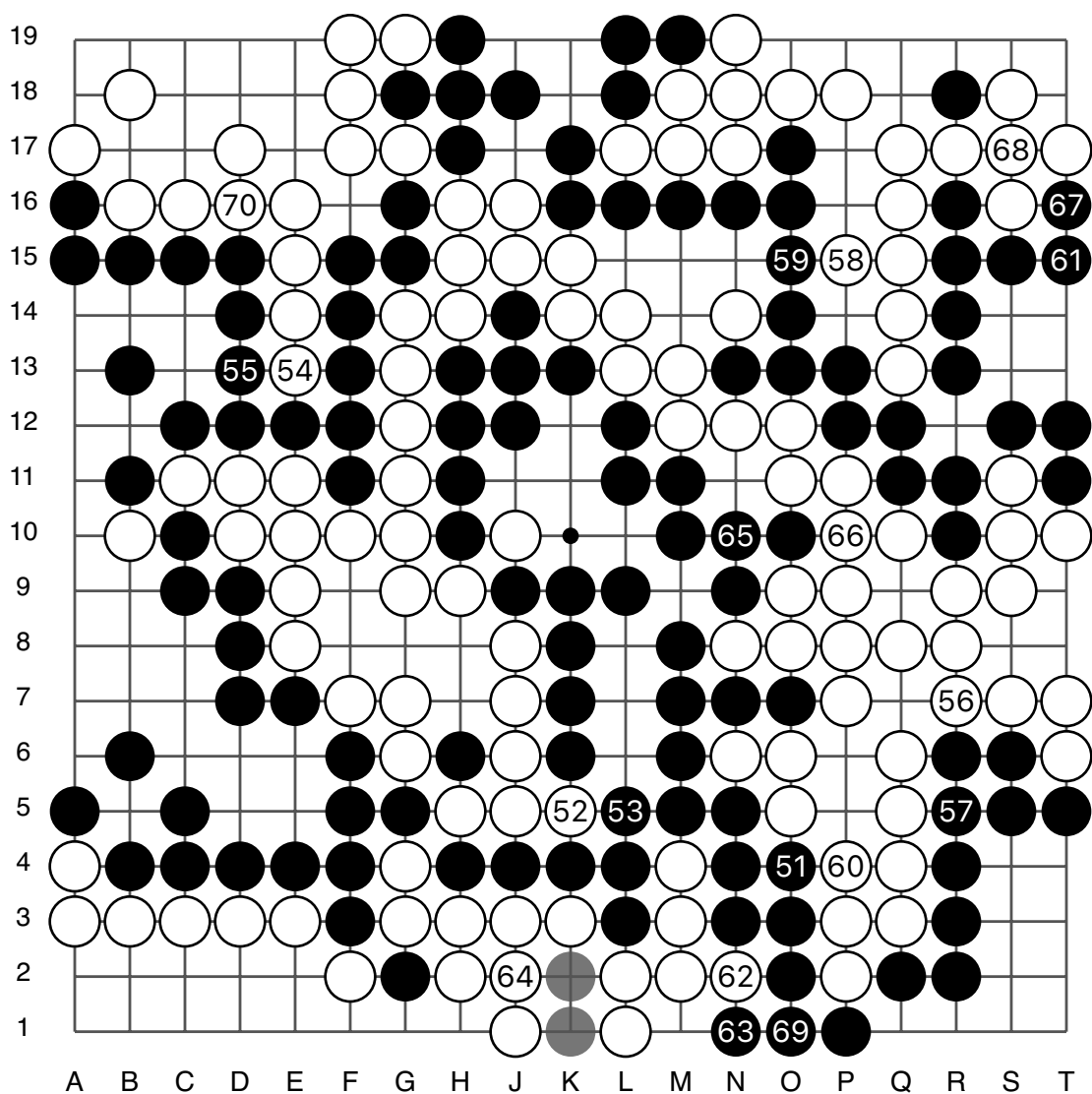


井山裕太



实战图 10 (226 - 250)

第69期日本王座战半决赛



实战图11 (251 - 270)

白胜4目半