

第12届中国龙星战预选赛

黑王磊 八段

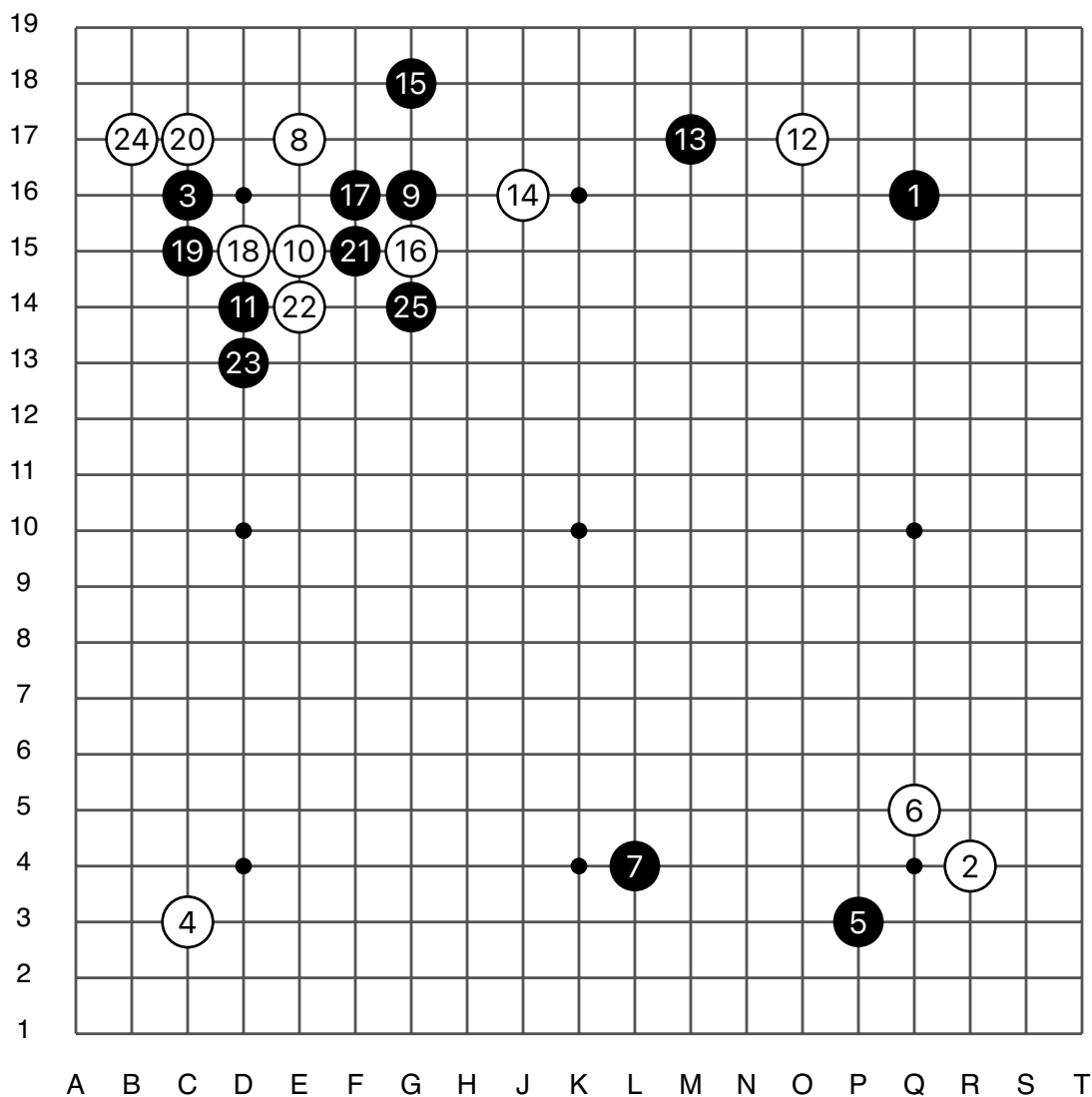
白江铸久 九段

白胜 $8\frac{1}{4}$ 子

黑贴 7.5 目

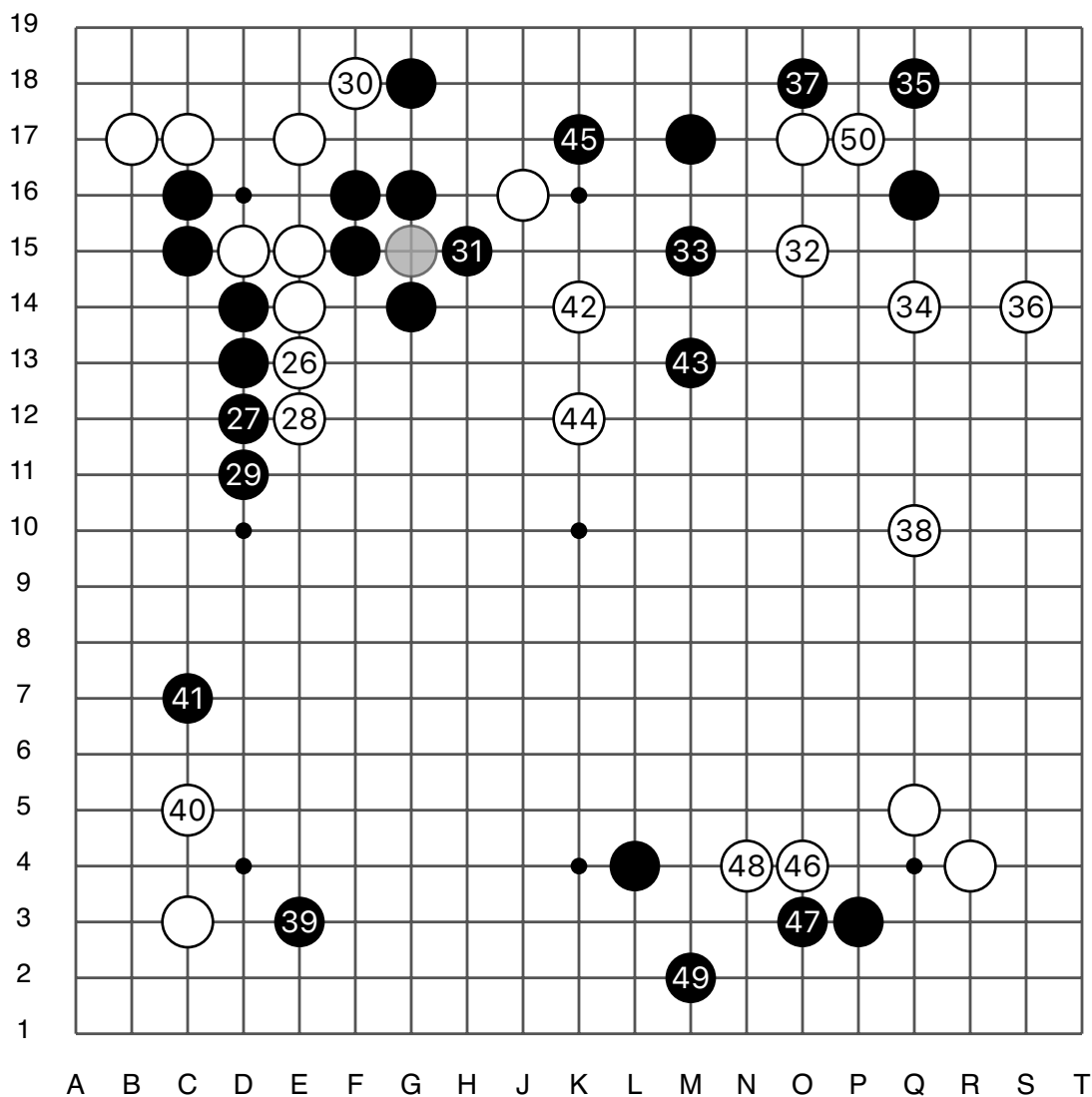
2021/09/03

第12届中国龙星战预选赛



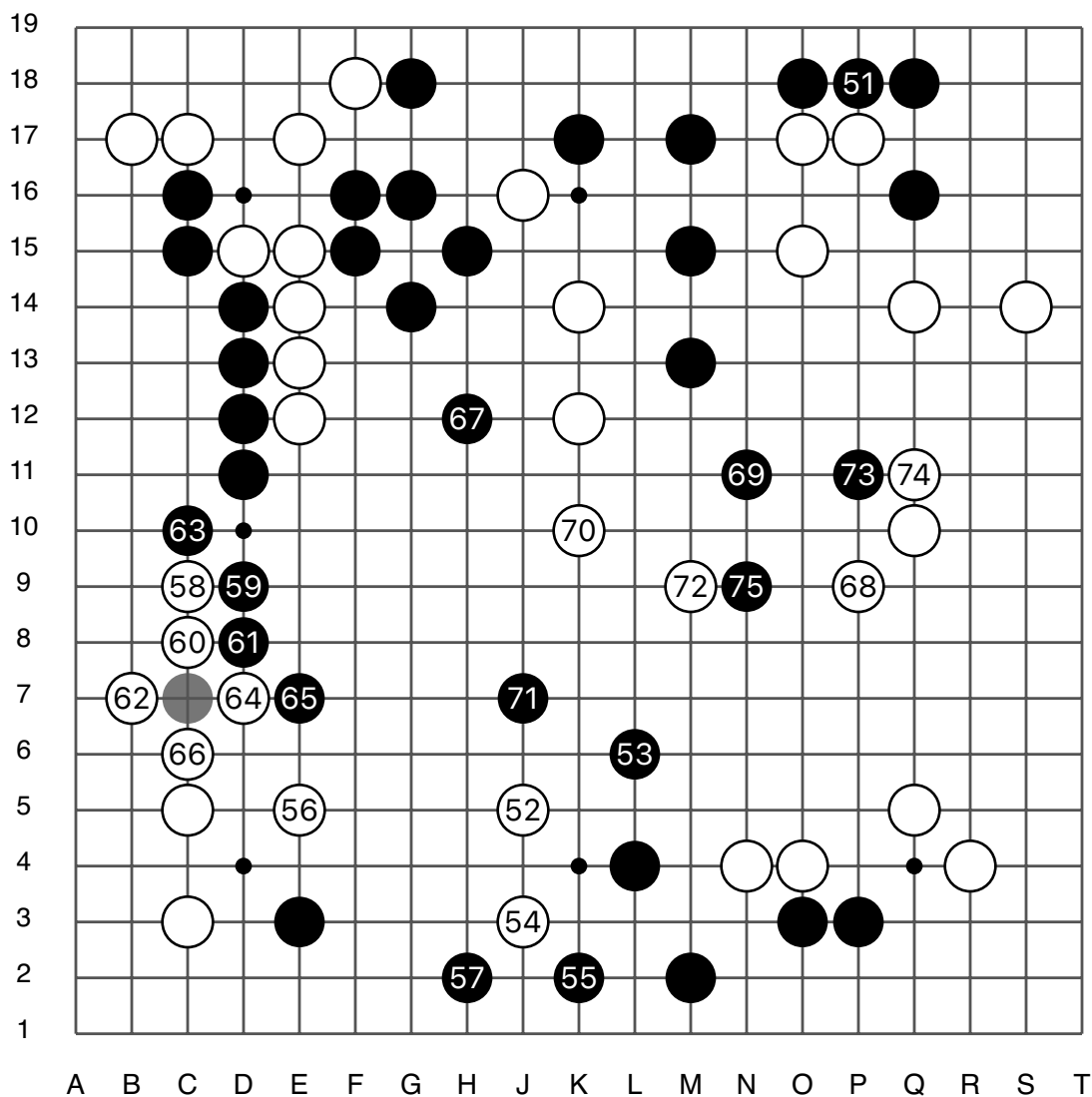
实战图 1 (1 - 25)

● 王磊
○ 江铸久



实战图 2 (26 - 50)

第12届中国龙星战预选赛



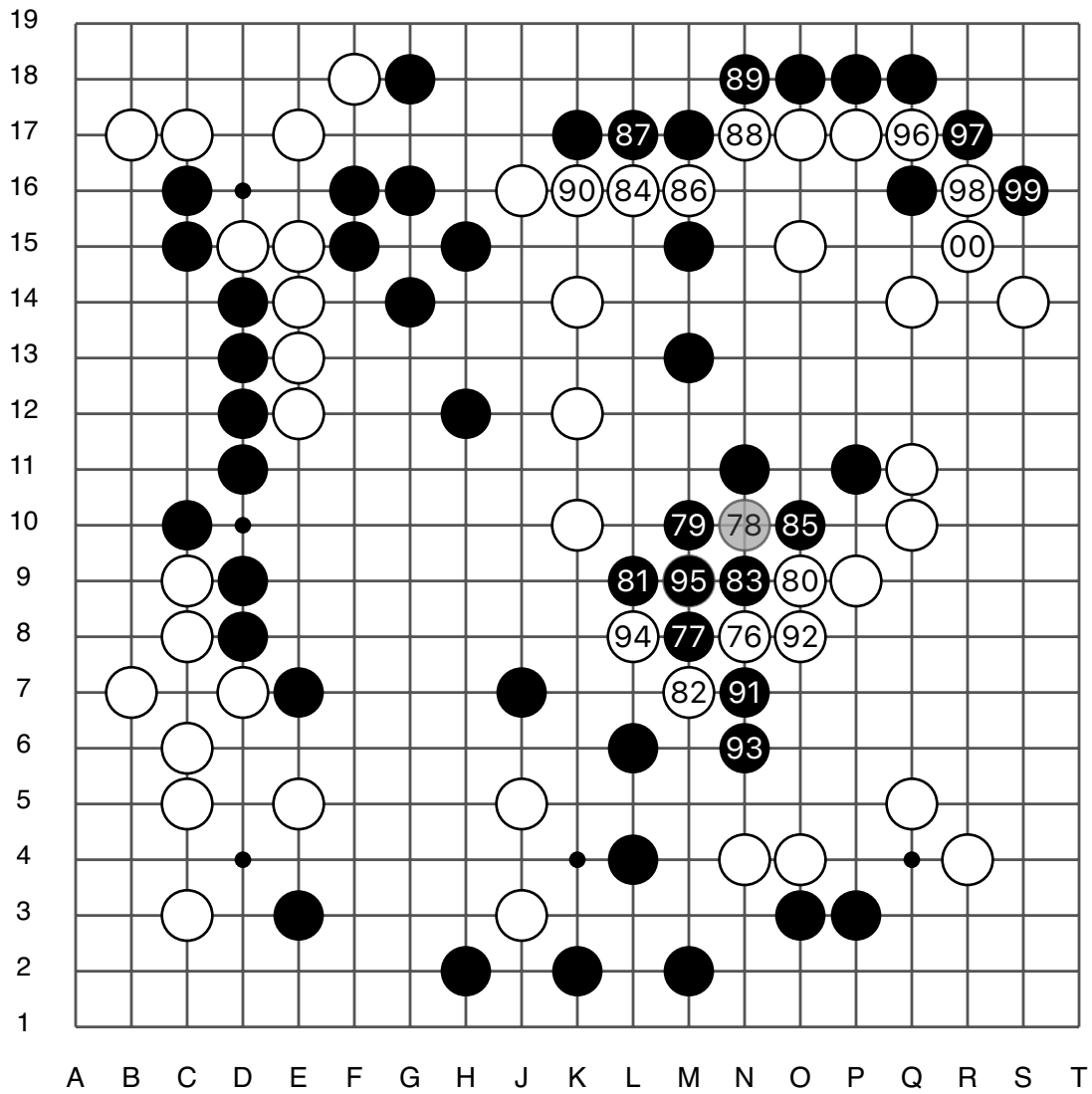
实战图 3 (51 - 75)



王磊

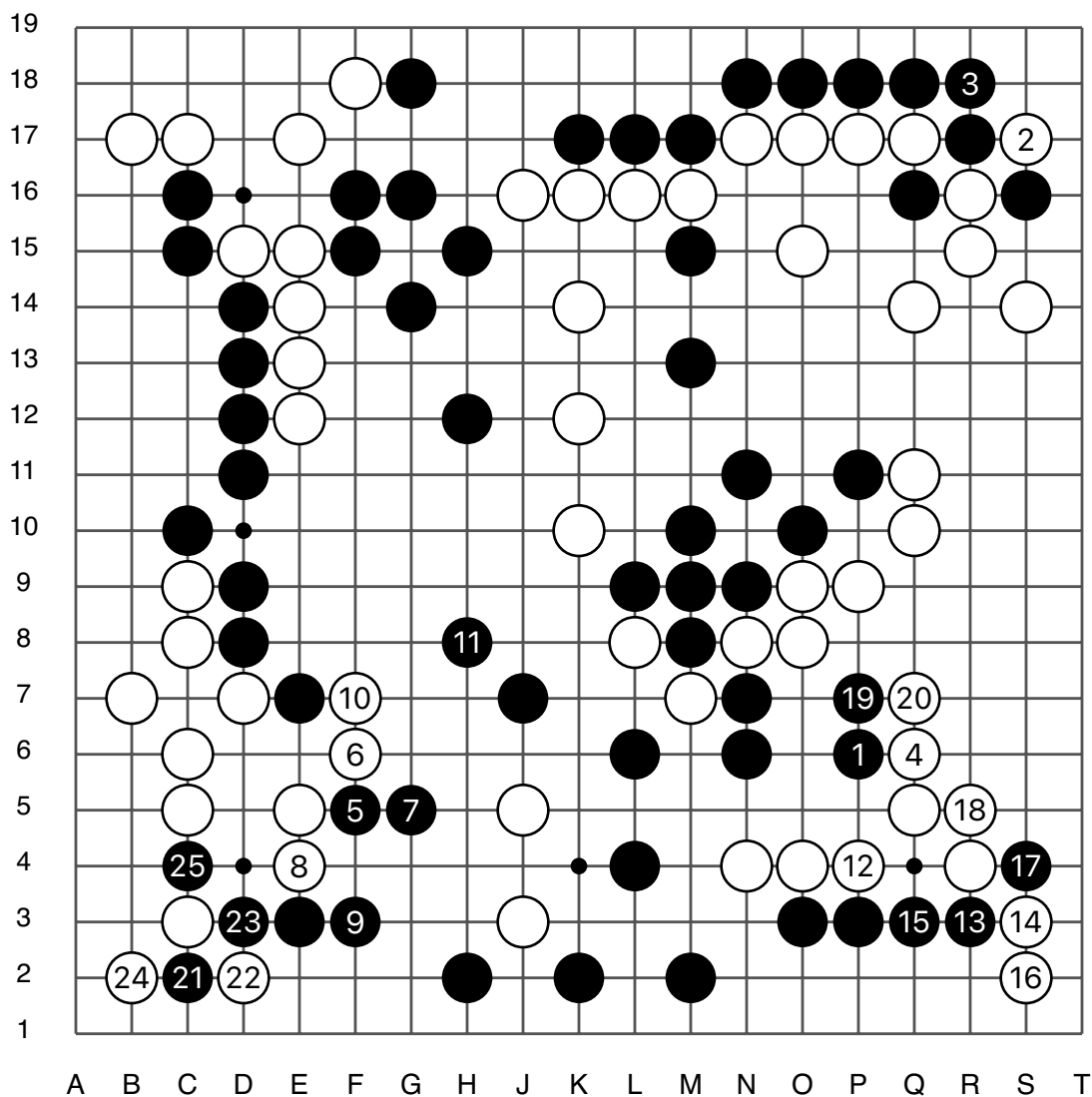


江铸久



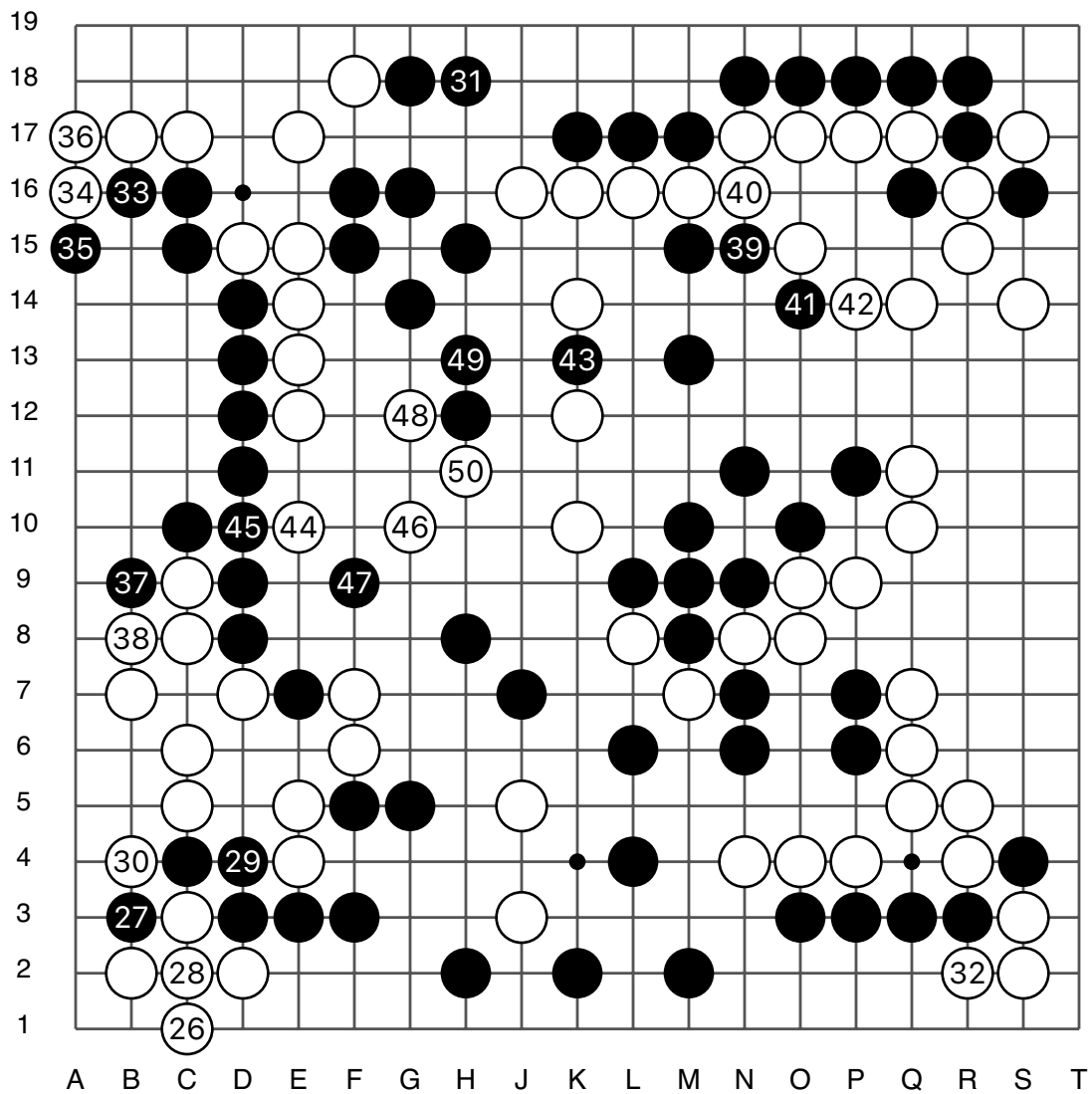
实战图 4 (76 - 100)

第12届中国龙星战预选赛



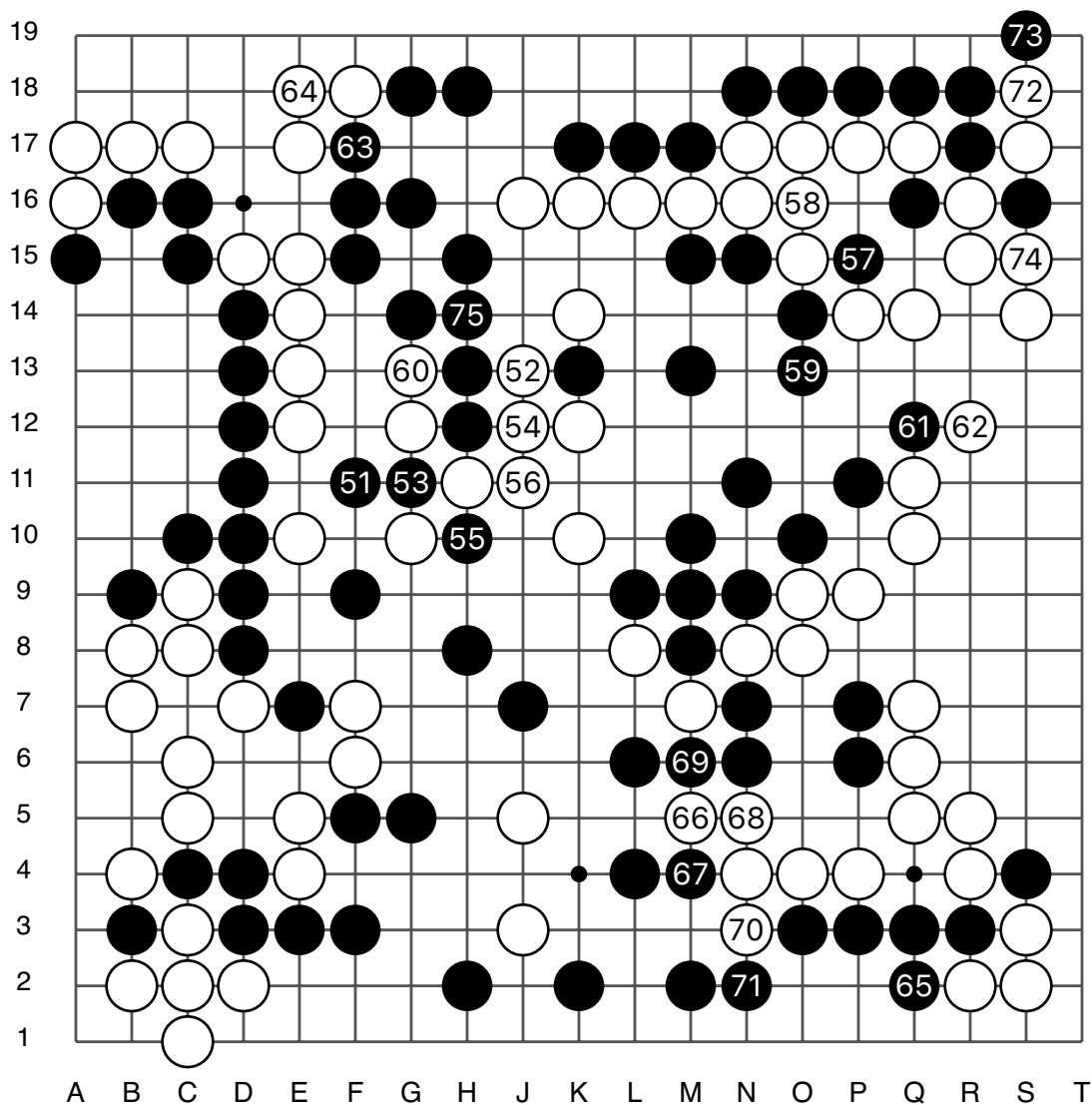
实战图 5 (101 - 125)

● 王磊
○ 江铸久



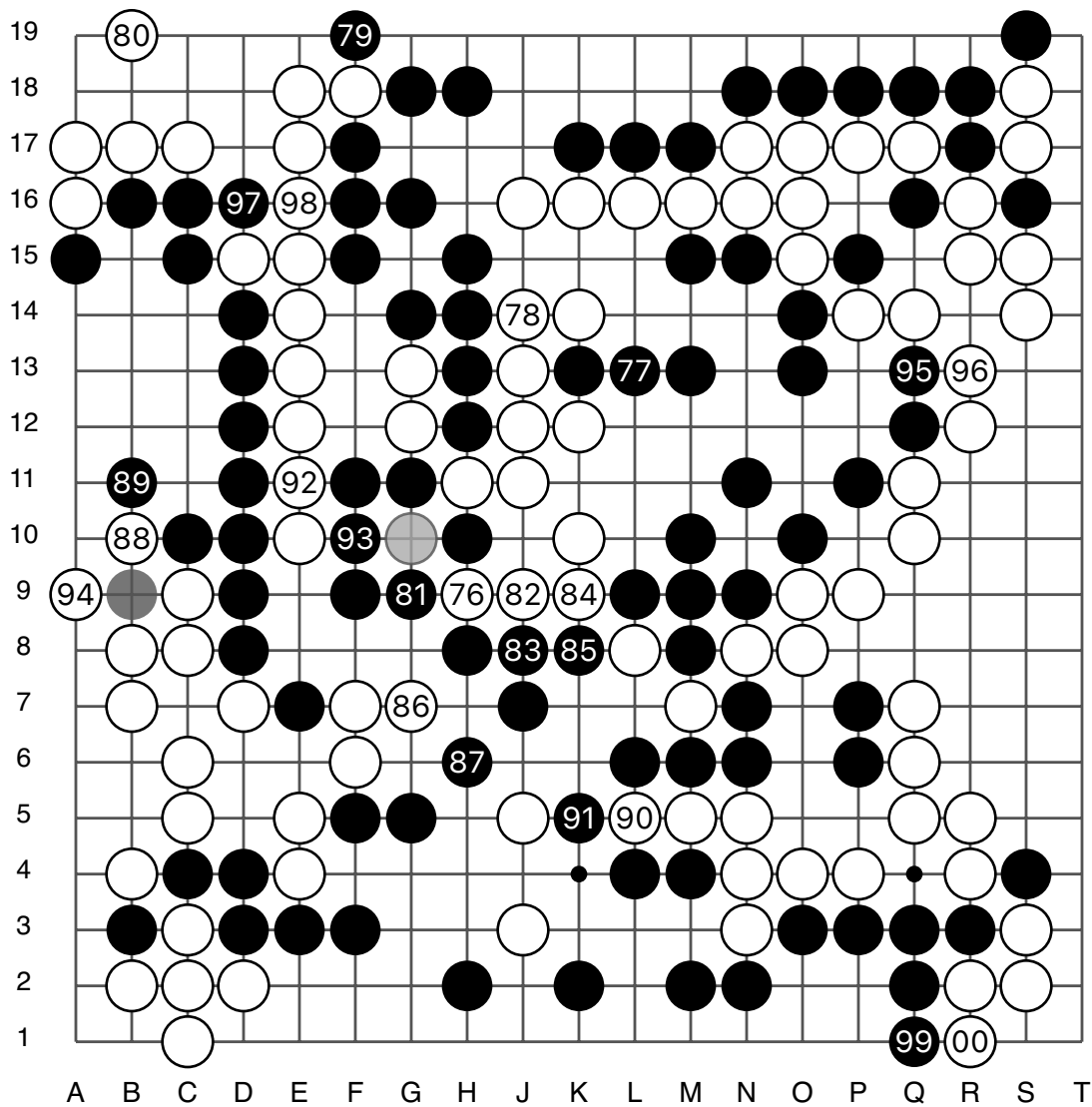
实战图 6 (126 - 150)

第12届中国龙星战预选赛



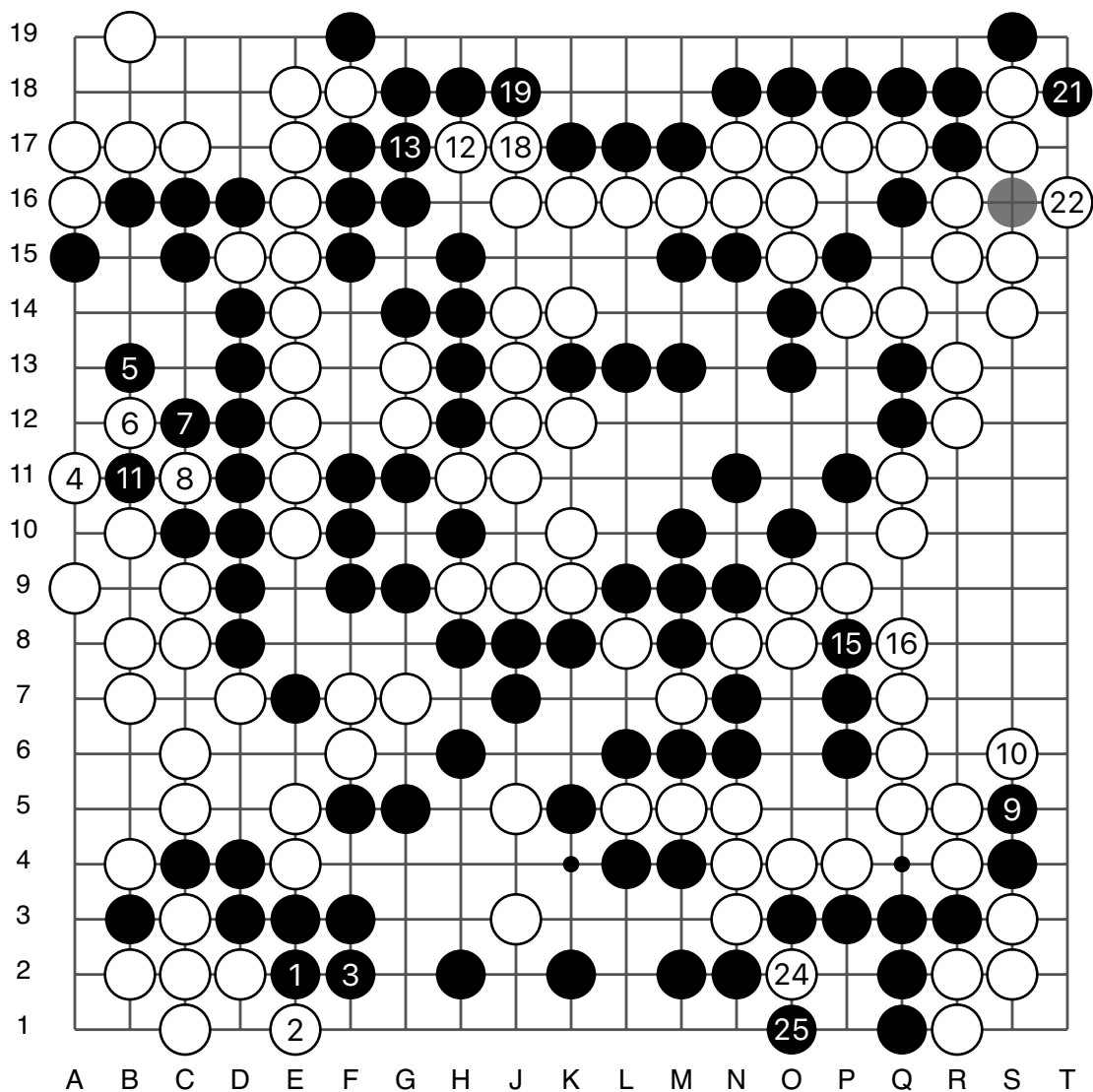
实战图7 (151 - 175)

● 王磊
○ 江铸久



实战图 8 (176 - 200)

第12届中国龙星战预选赛

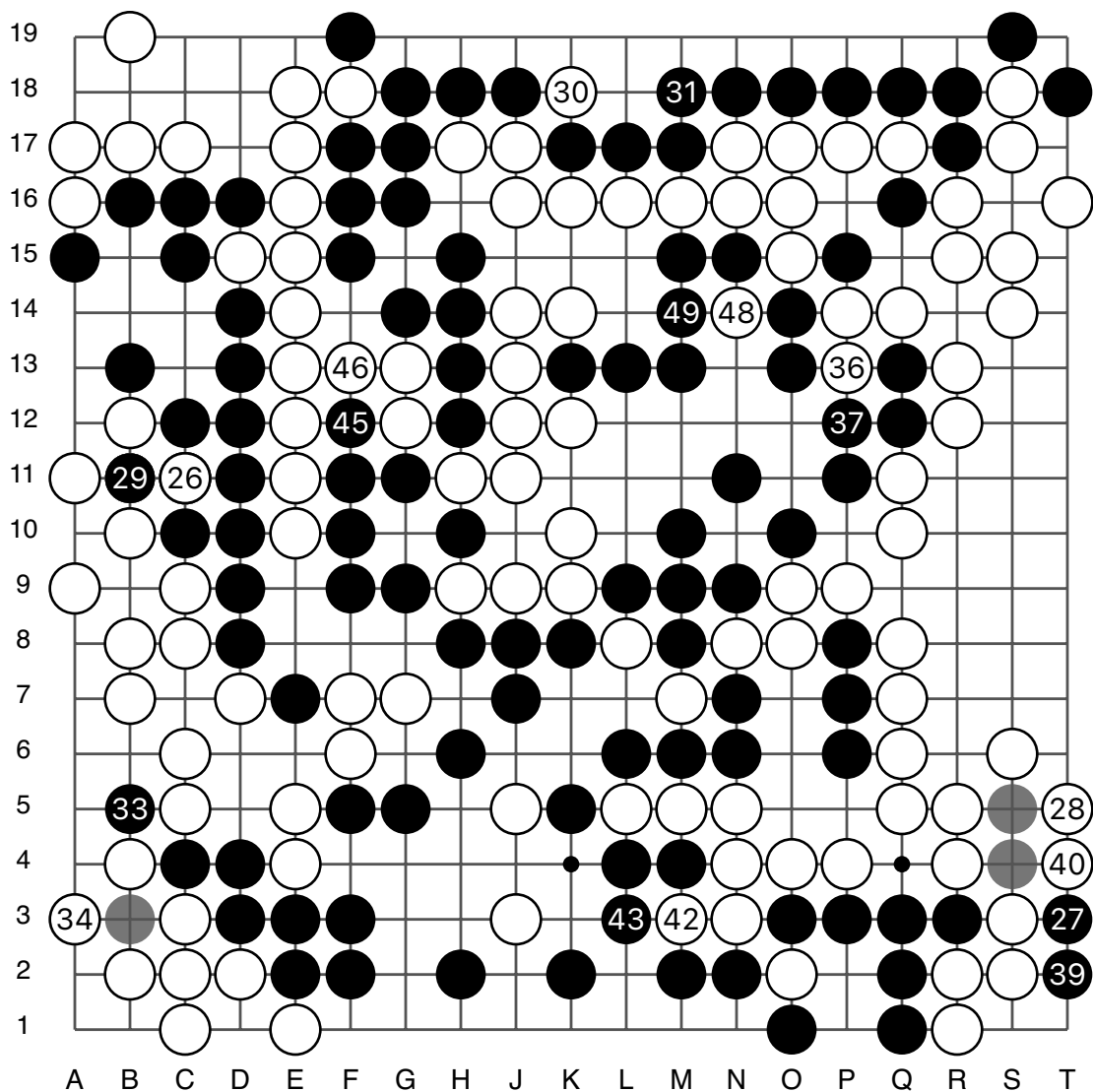


实战图 9 (201 - 225)

⊙14 ⊙20 = ⊙8

●17 ●23 = ●11

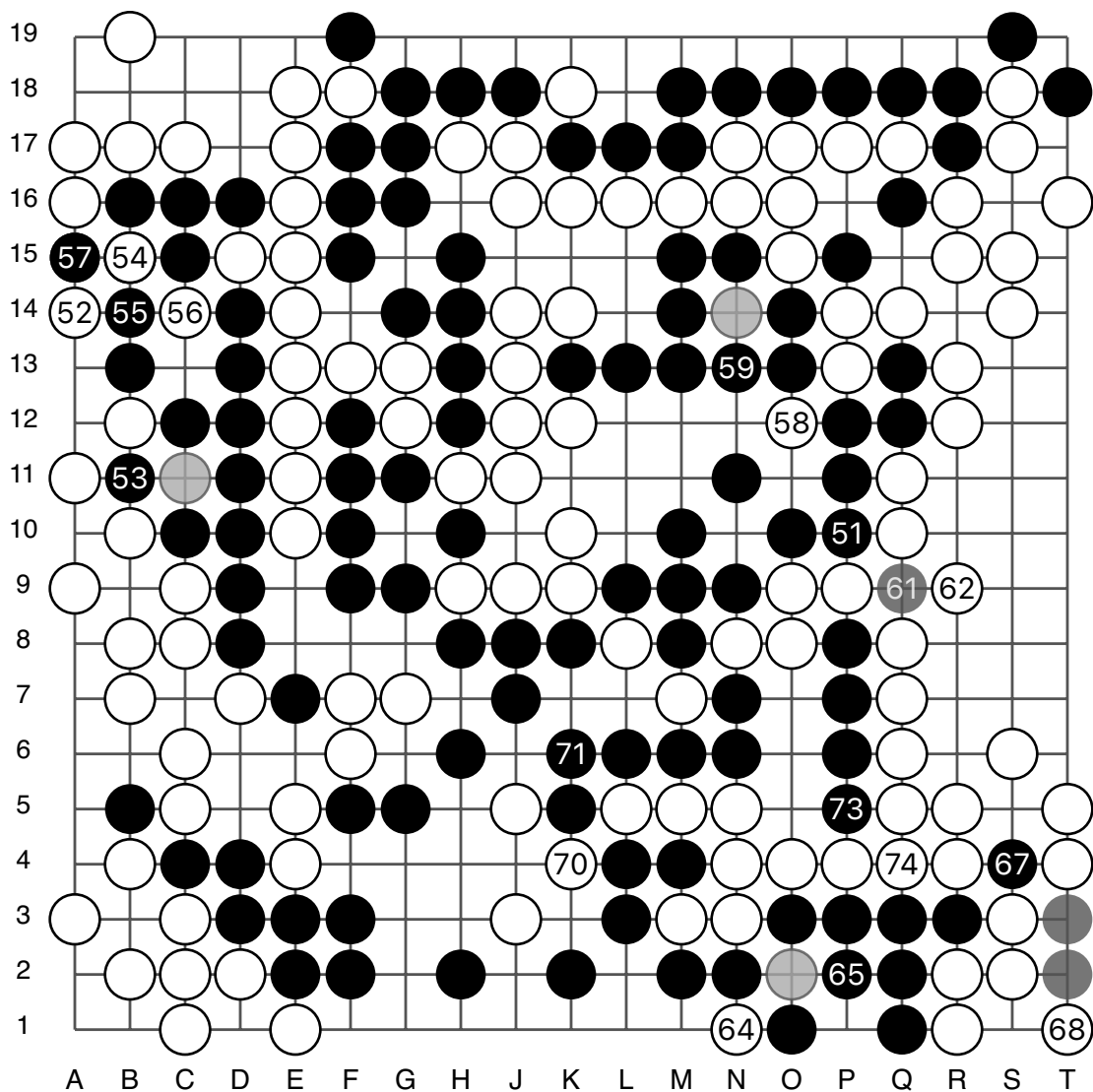
● 王磊
○ 江铸久



实战图 10 (226 - 250)

○(32) ○(38) ○(44) ○(50) = ○(26) ●(35) ●(41) ●(47) = ●(29)

第12届中国龙星战预选赛

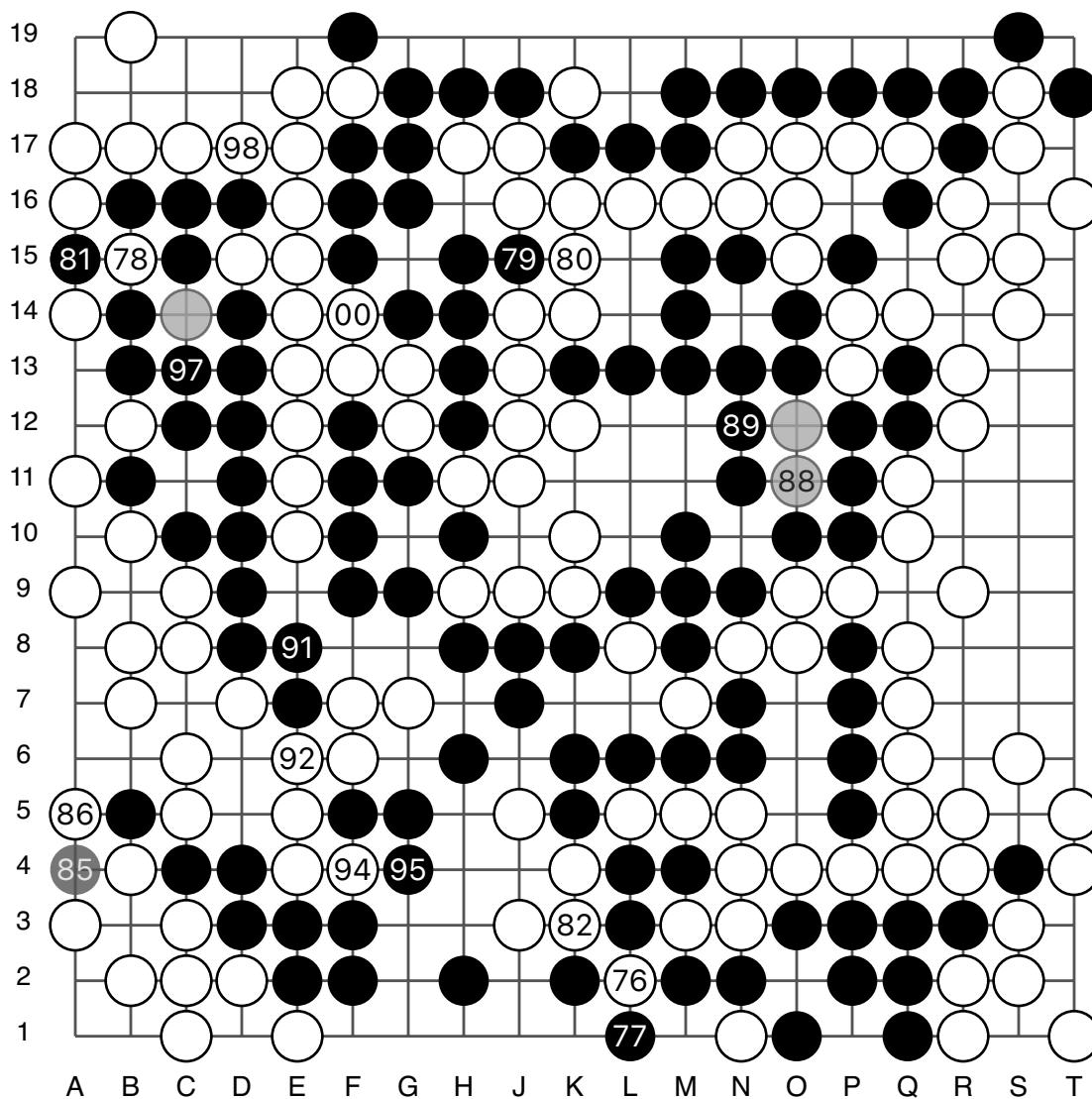


实战图11 (251 - 275)

60
66
72 =
 54

 63
69
75 =
 57

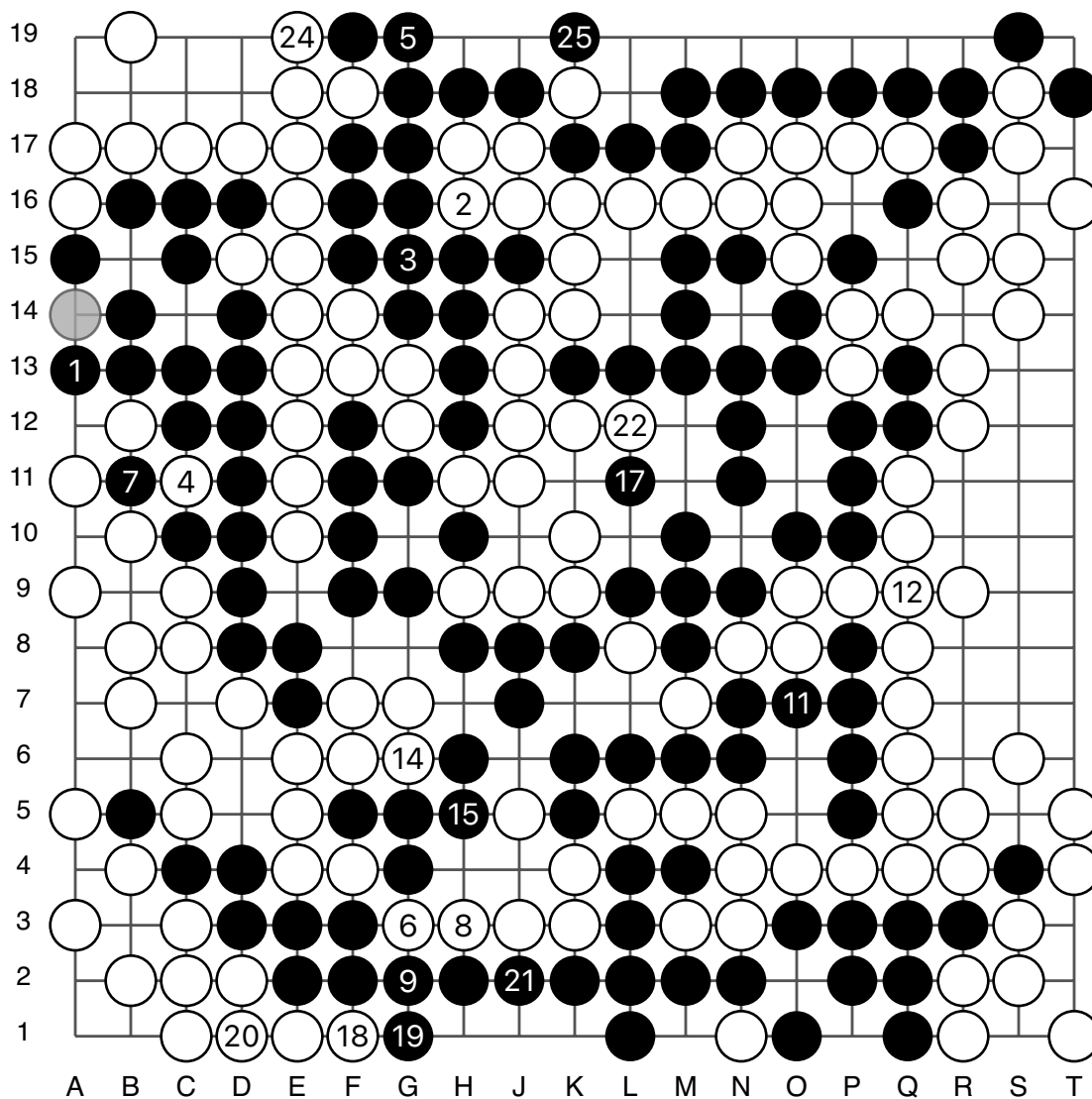
● 王磊
○ 江铸久



实战图 12 (276 - 300)

● 83 = ○ 76 ○ 84 ○ 90 ○ 96 = ○ 78 ● 87 ● 93 ● 99 = ● 81

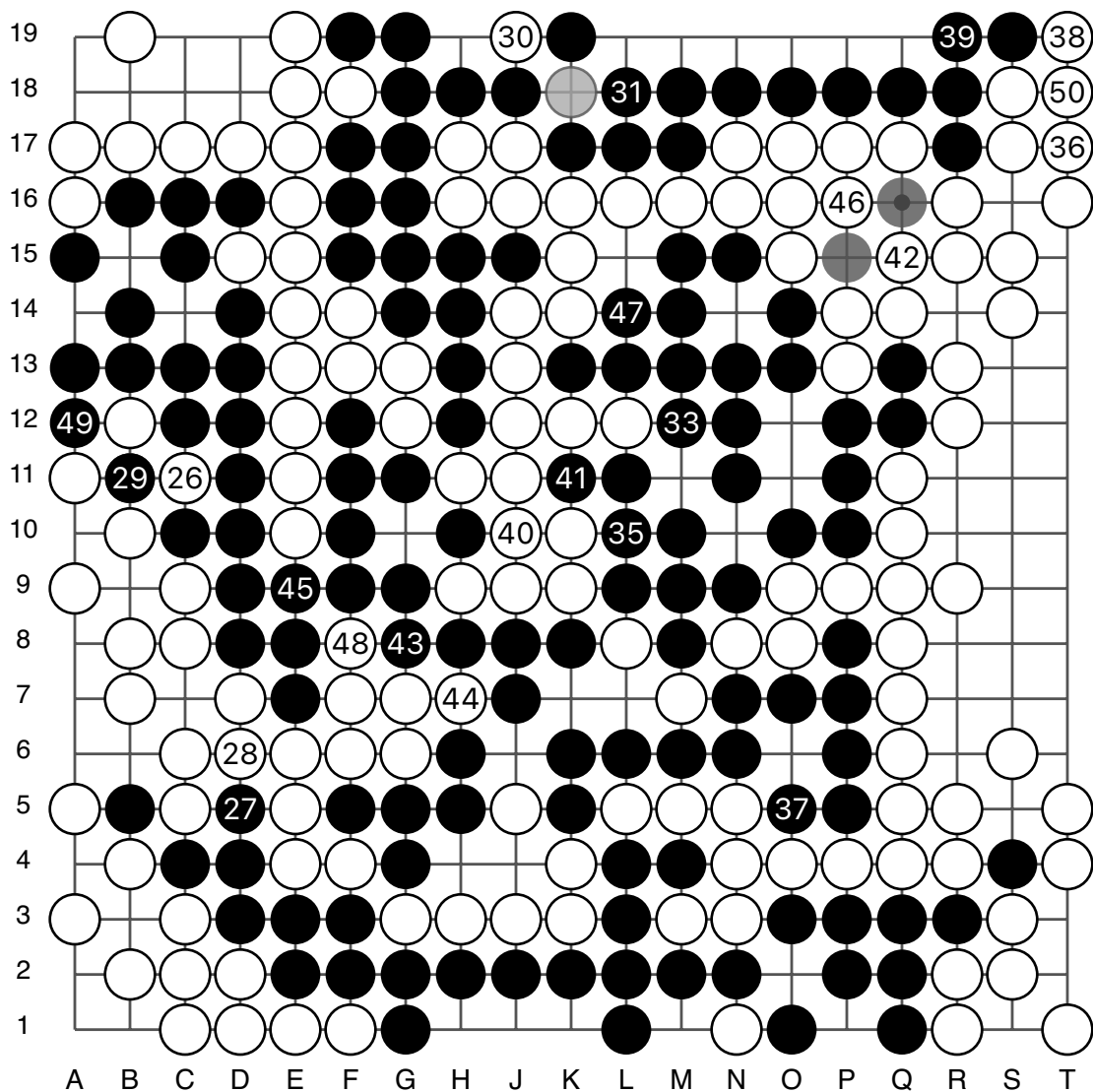
第12届中国龙星战预选赛



实战图 13 (301 - 325)

10
16 = 4
13
23 = 7

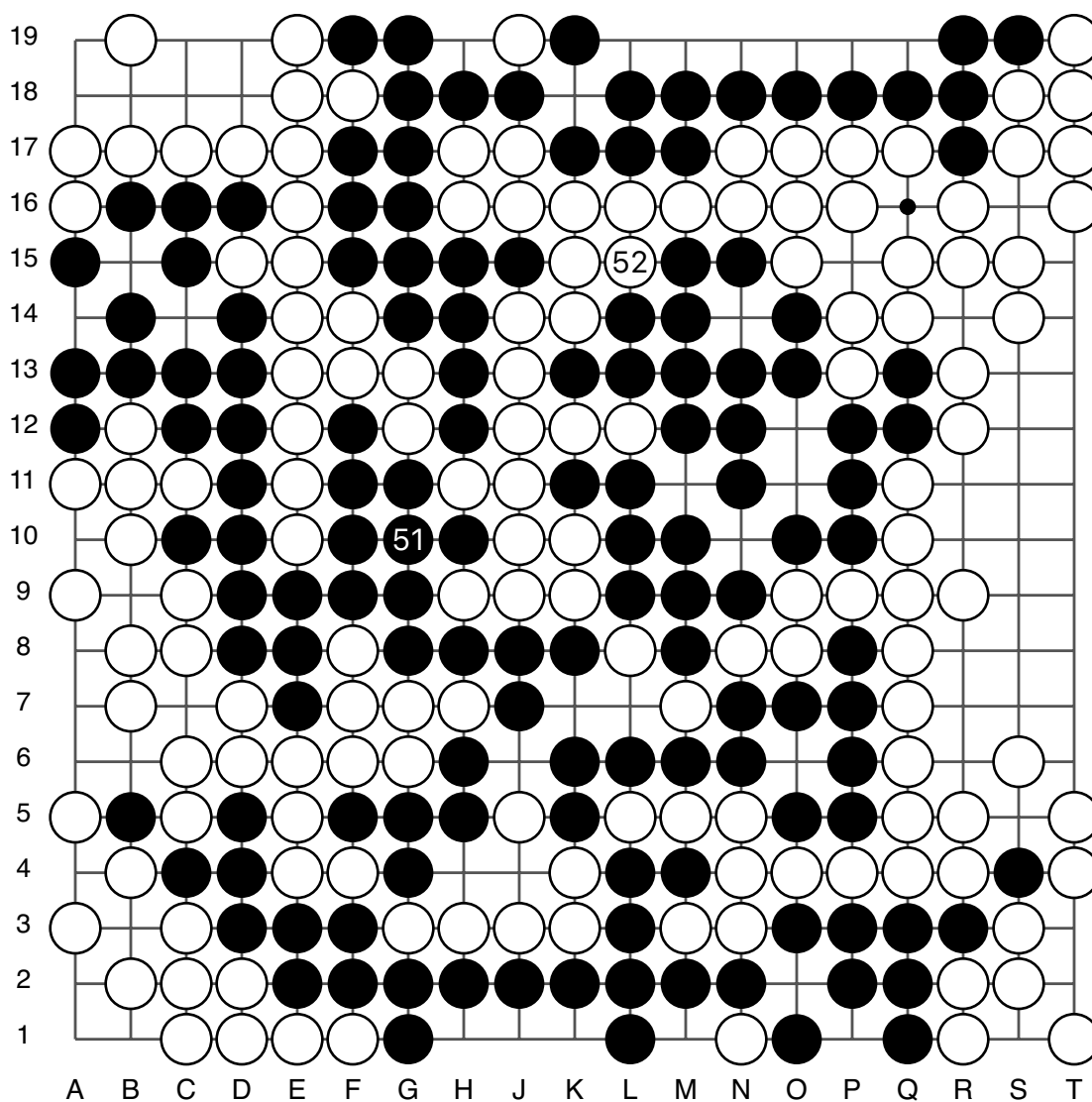
● 王磊
○ 江铸久



实战图 14 (326 - 350)

③② = ②⑥ ③④ = ②⑨

第12届中国龙星战预选赛



实战图 15 (351 - 352)

白胜 8 又 1/4 子