

# 第6届韩国元老联赛第 1轮

黑 金钟秀 九段

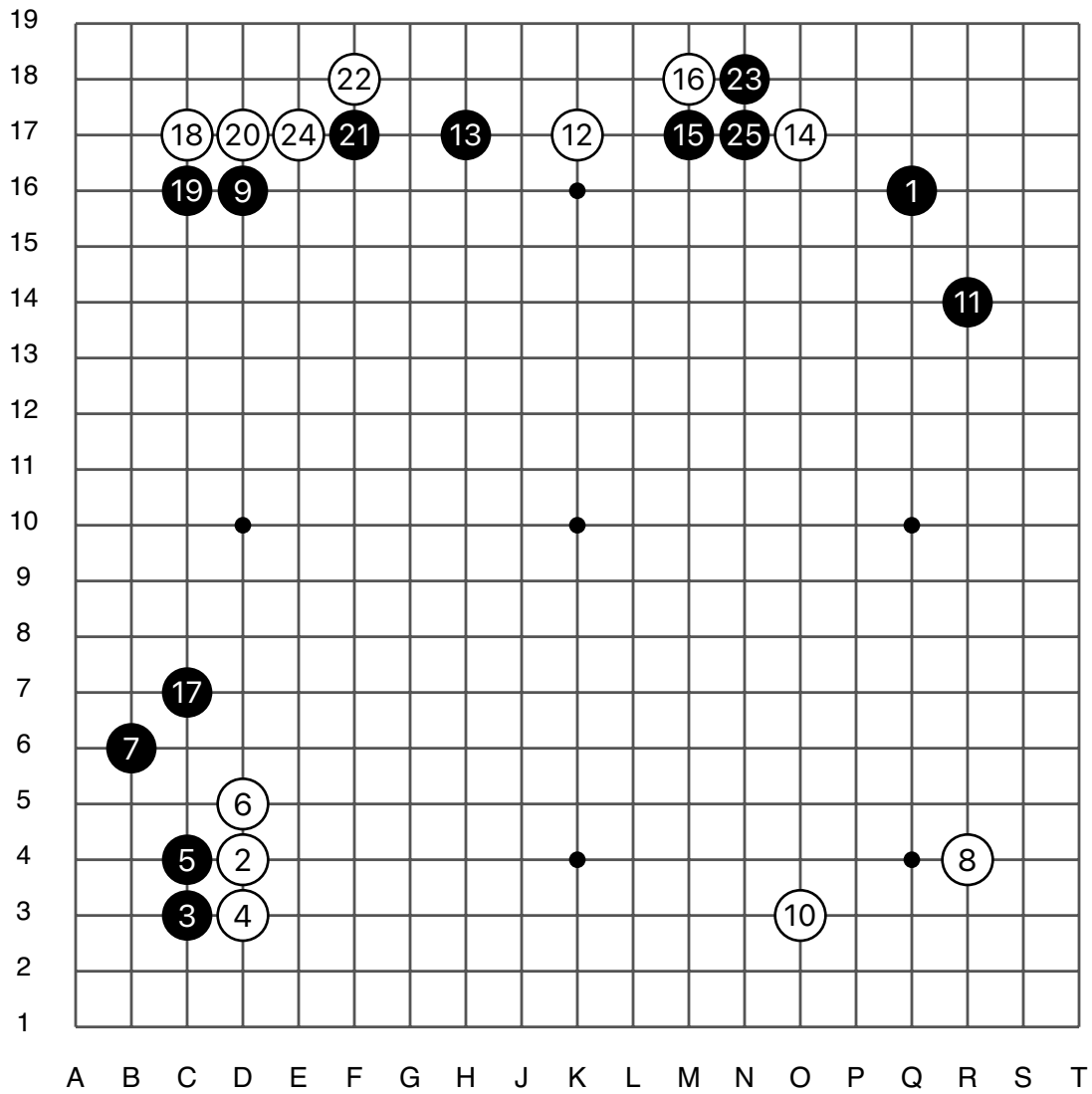
白 崔圭丙 九段

白胜 13 目半

黑贴 6.5 目

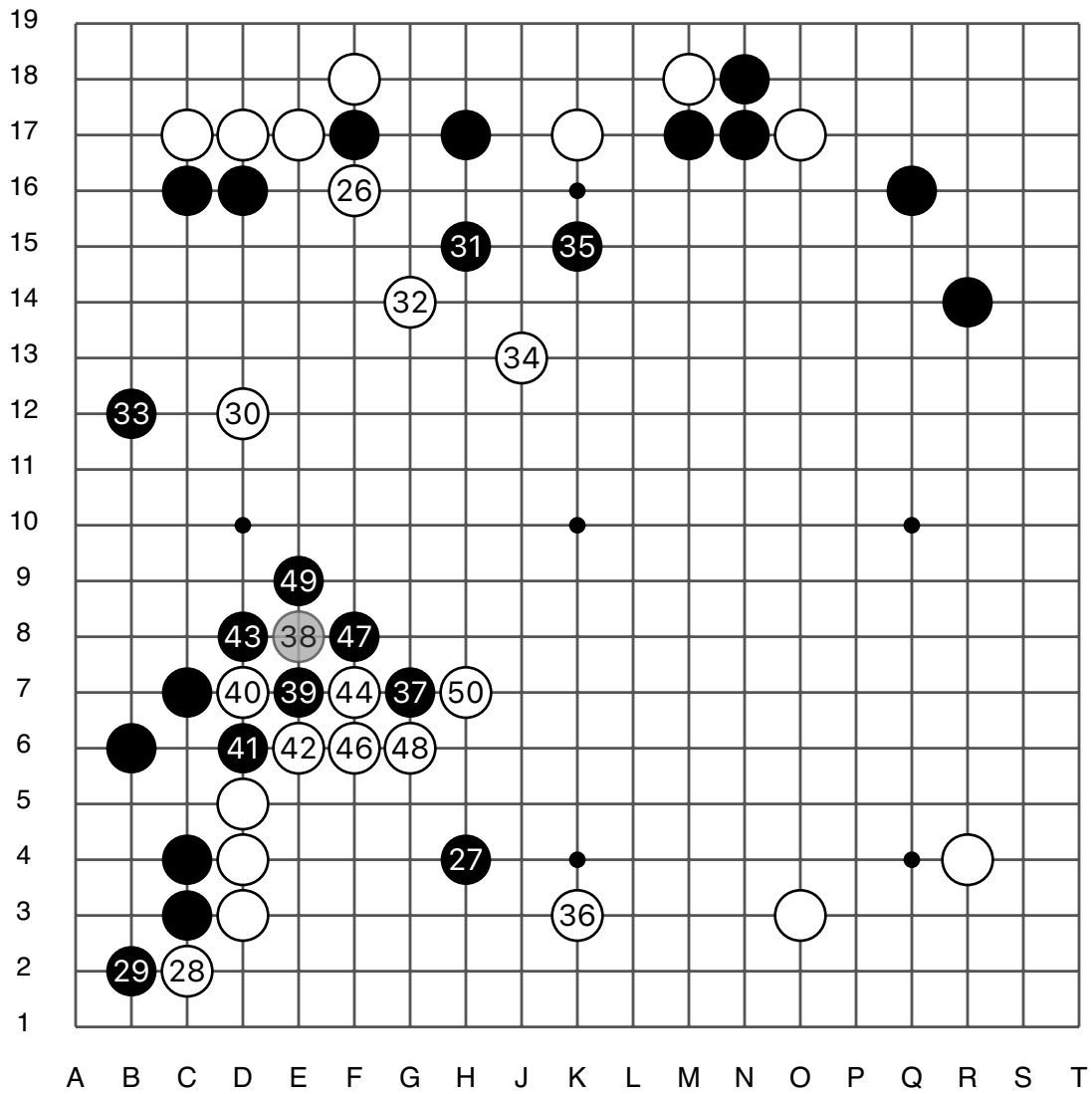
2021/08/02

# 第6届韩国元老联赛第1轮



实战图1 (1 - 25)

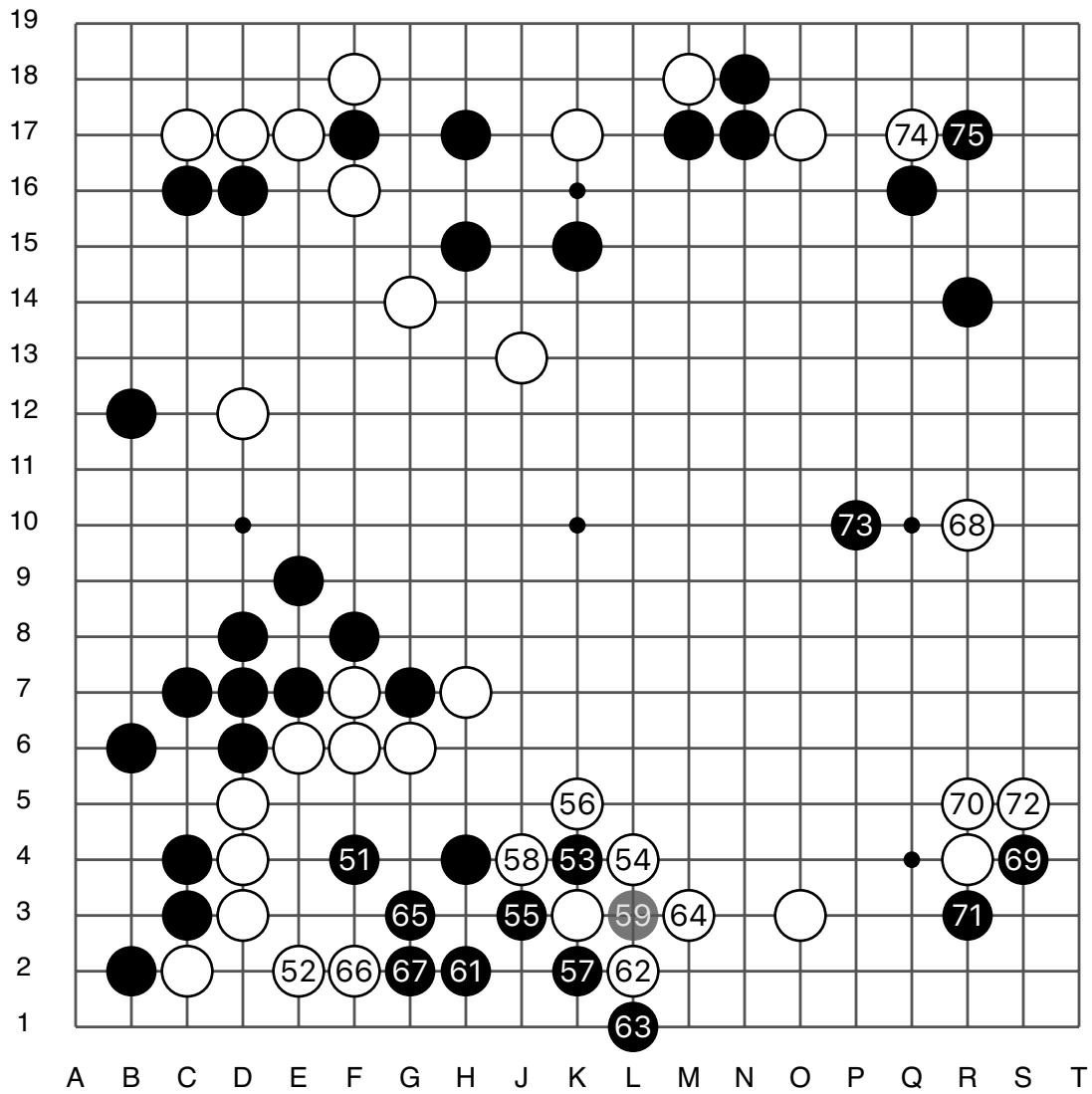
● 金钟秀  
○ 崔圭丙



实战图 2 (26 - 50)

● 45 = ○ 40

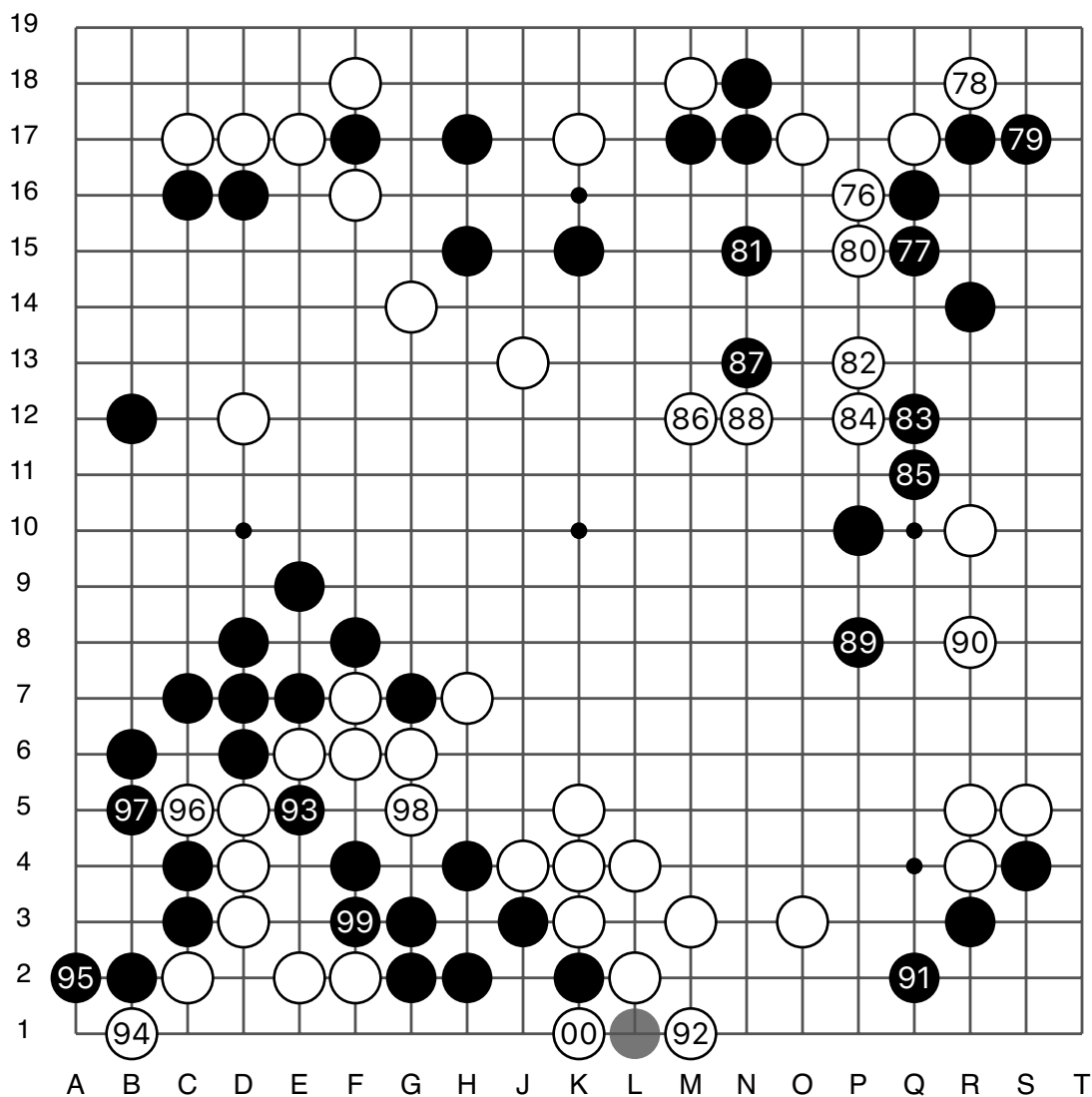
# 第6届韩国元老联赛第1轮



实战图 3 (51 - 75)

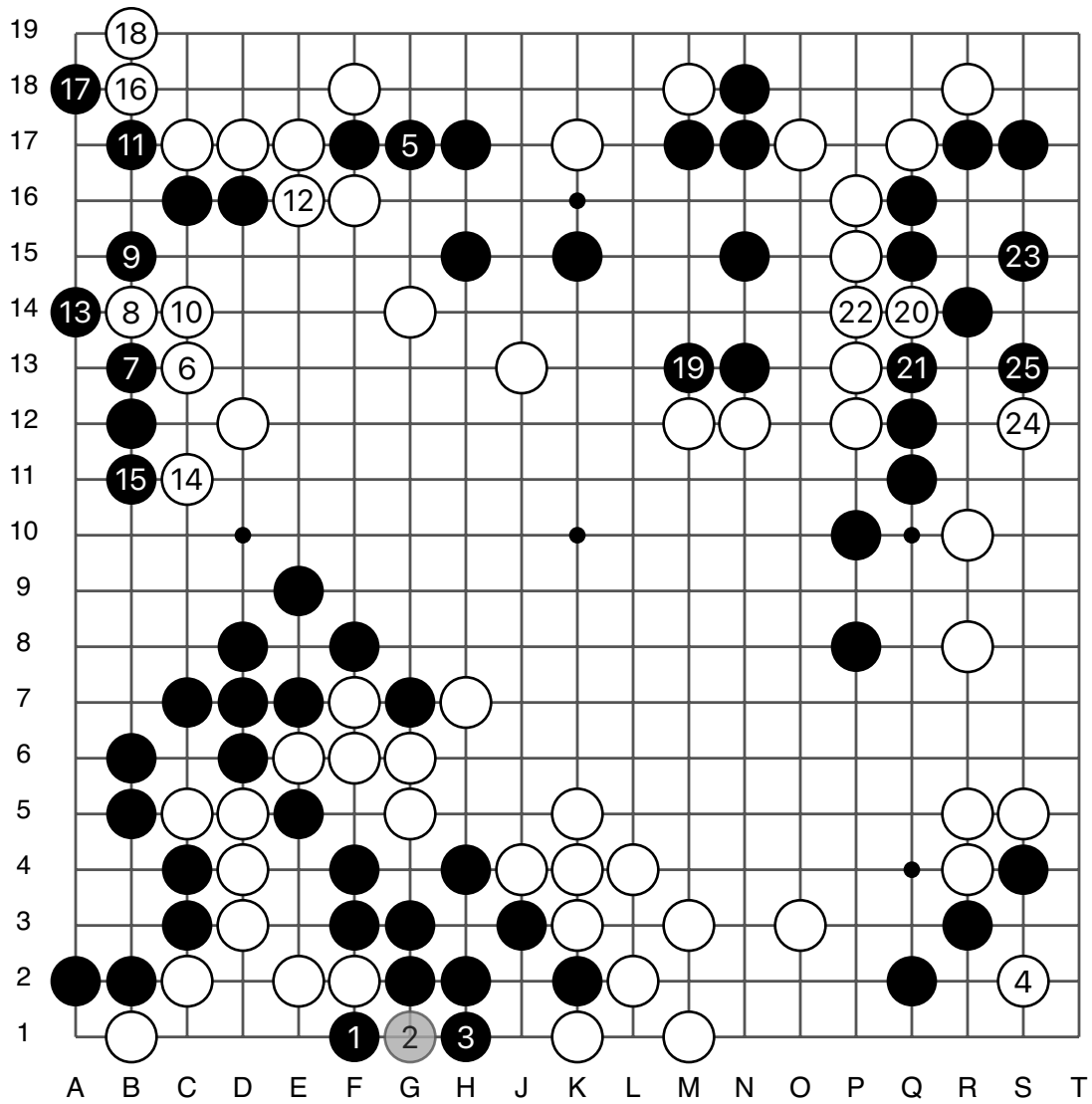
⊙60 = ⊙53

● 金钟秀  
○ 崔圭丙



实战图 4 (76 - 100)

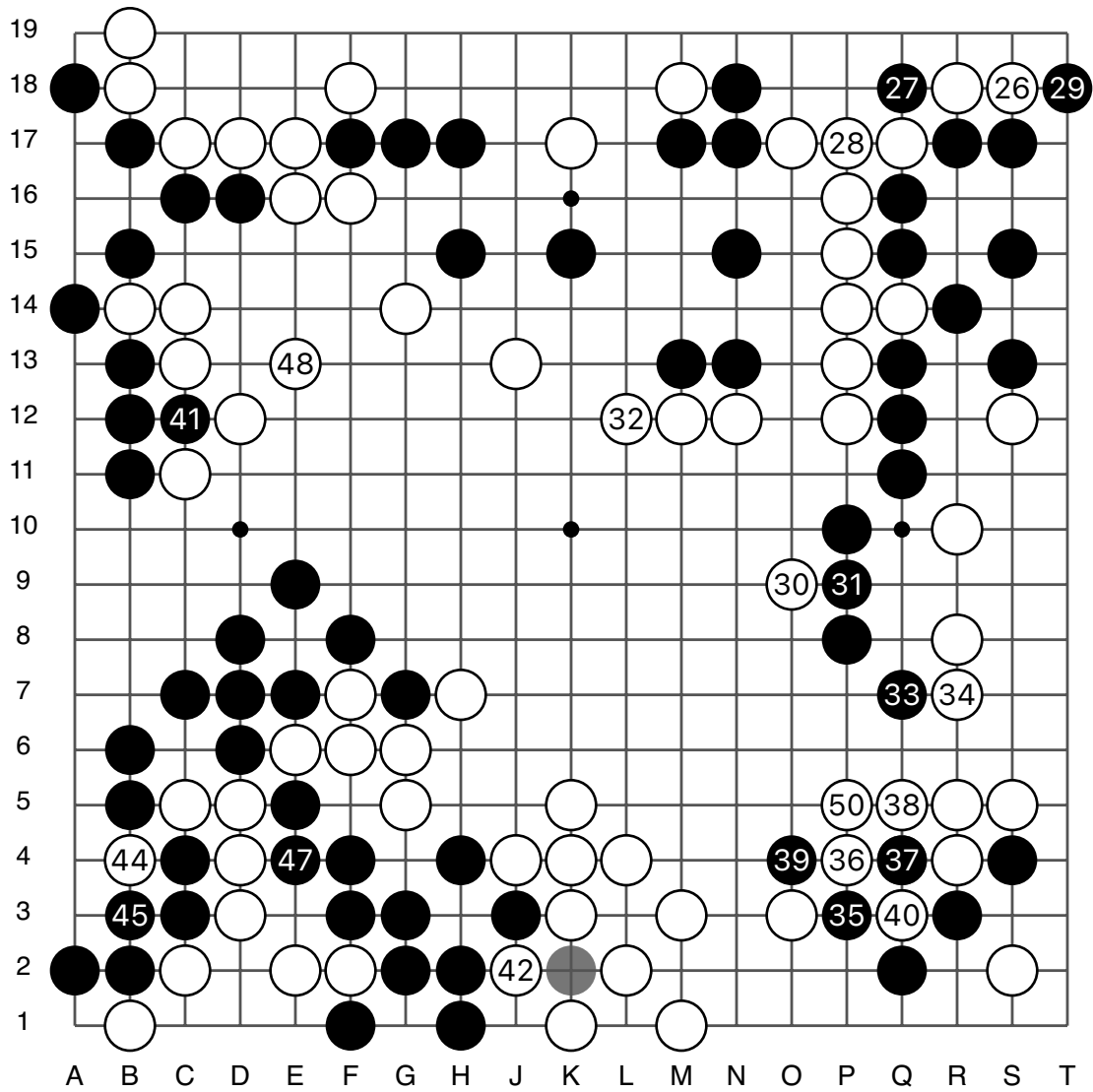
# 第6届韩国元老联赛第1轮



实战图 5 (101 - 125)

● 金钟秀

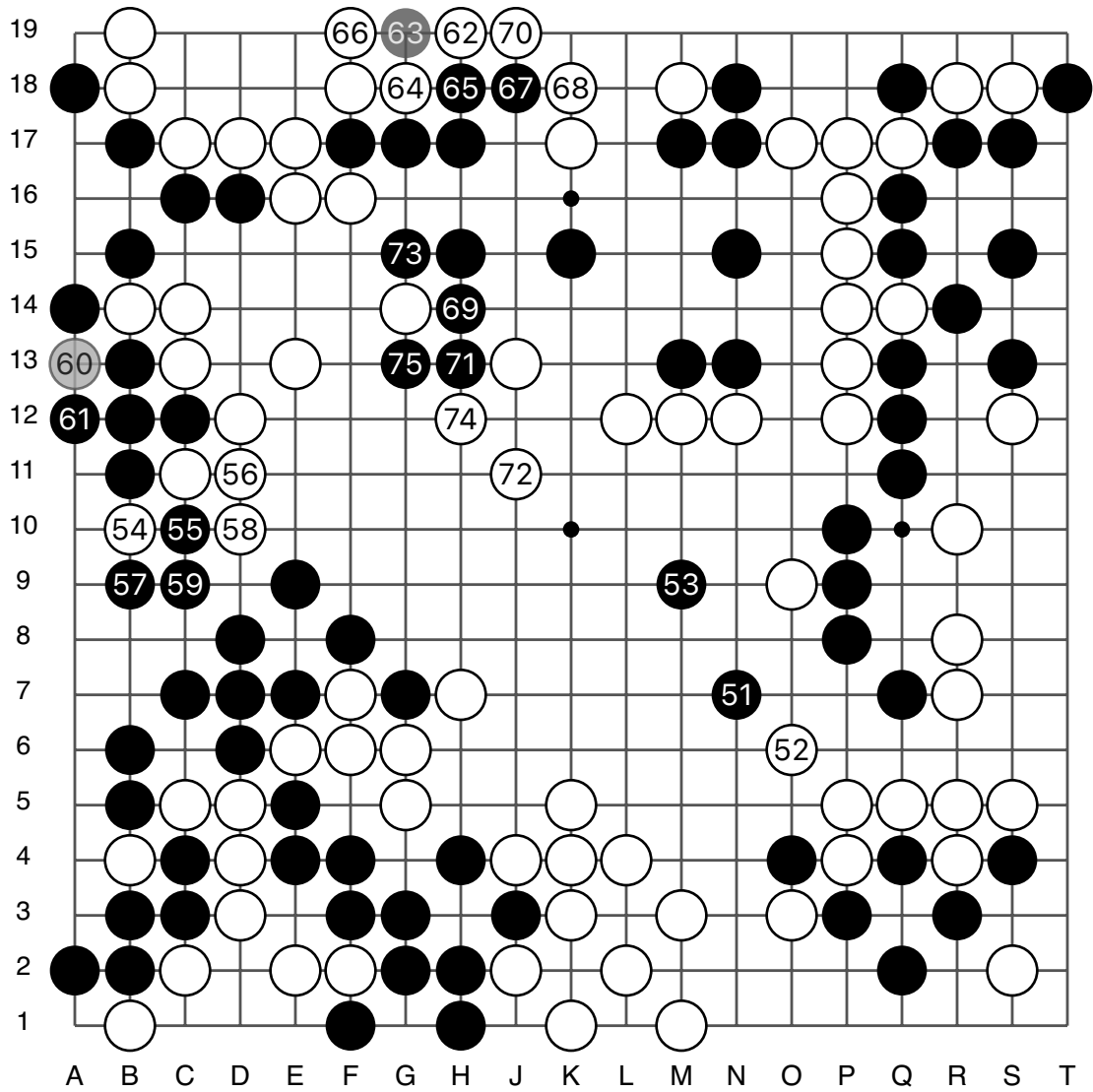
○ 崔圭丙



实战图 6 (126 - 150)

● 43 ● 49 = ● 37      ○ 46 = ○ 40

# 第6届韩国元老联赛第1轮

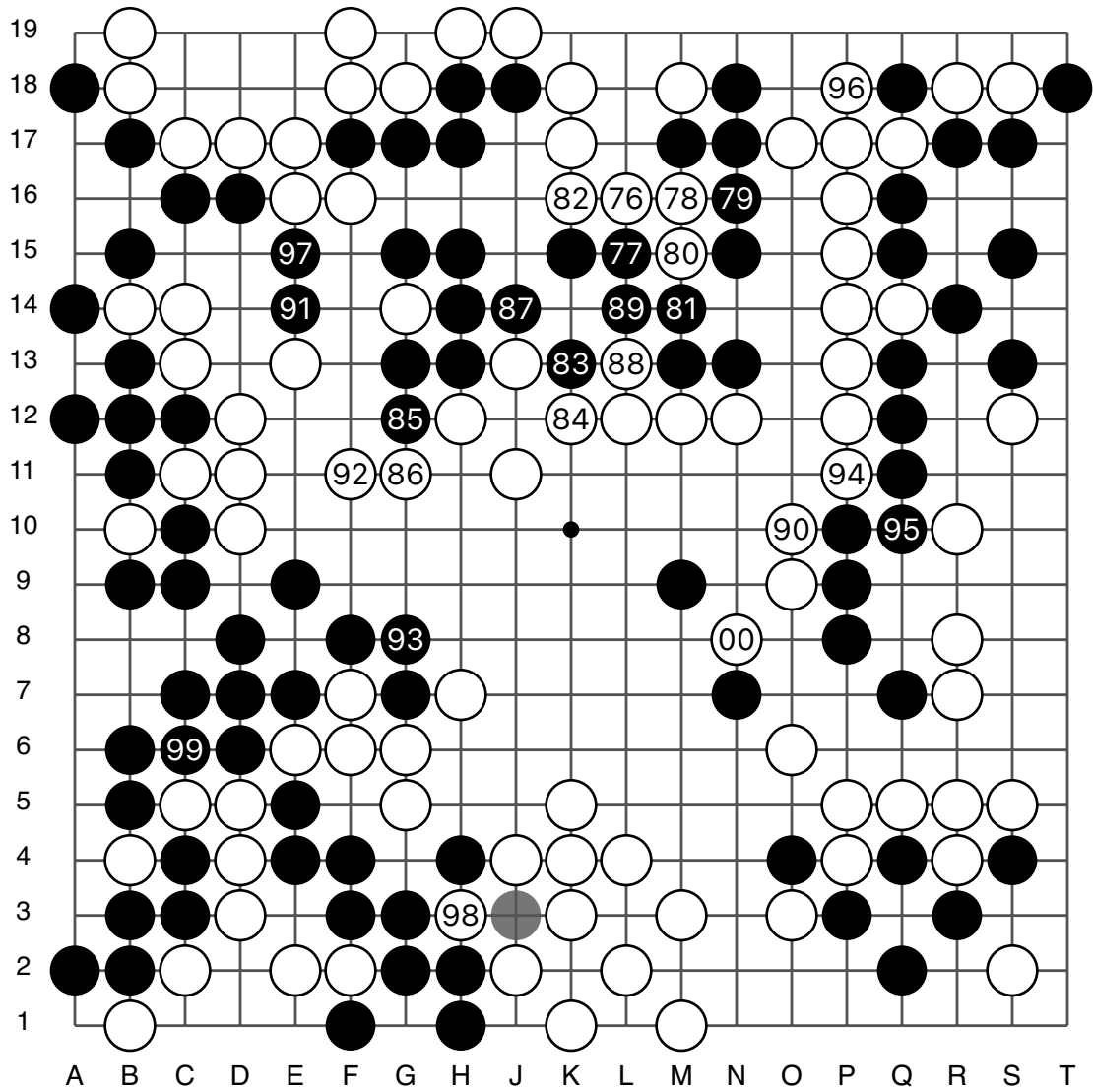


实战图7 (151 - 175)



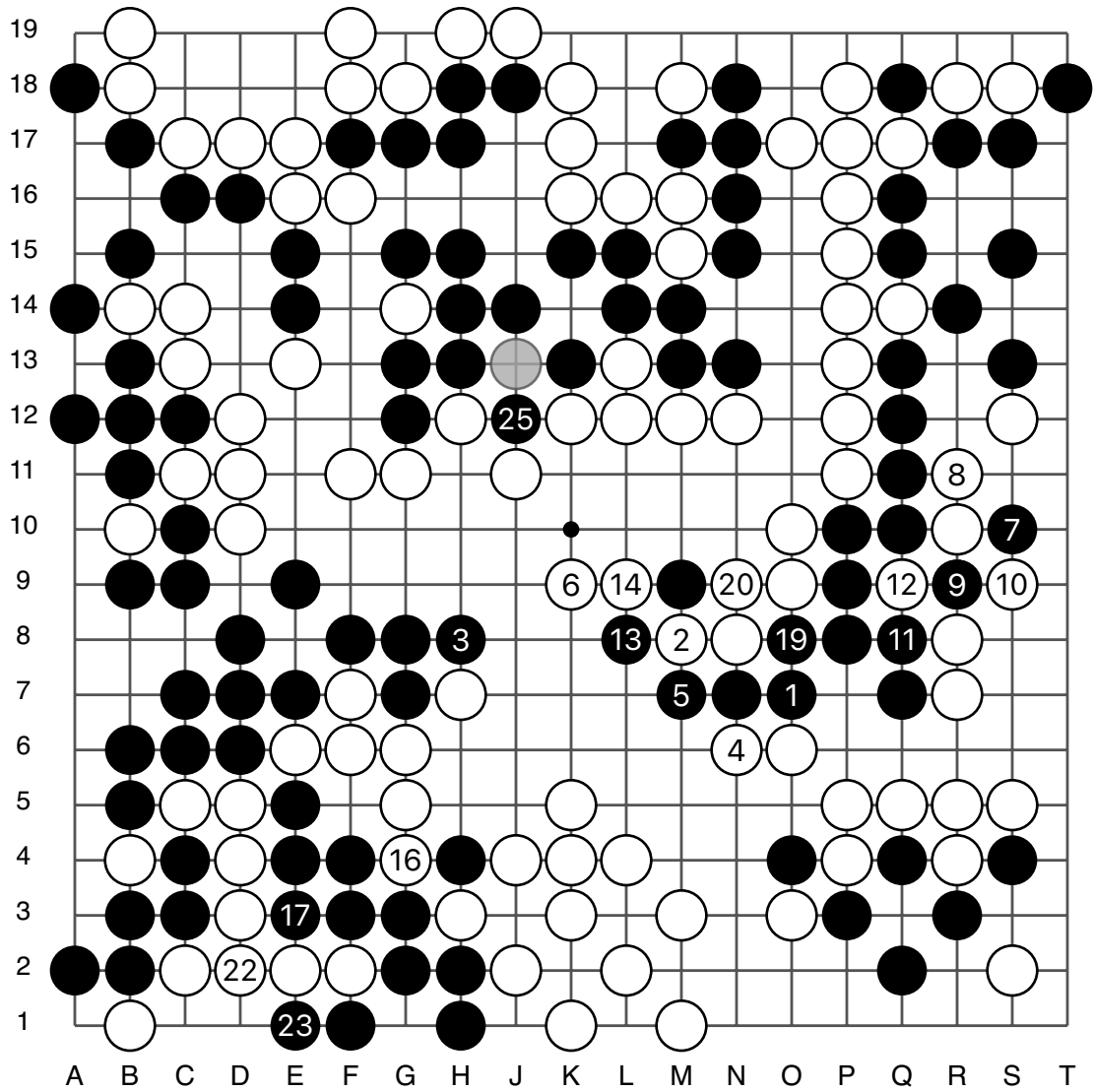
● 金钟秀

○ 崔圭丙



实战图 8 (176 - 200)

# 第6届韩国元老联赛第1轮

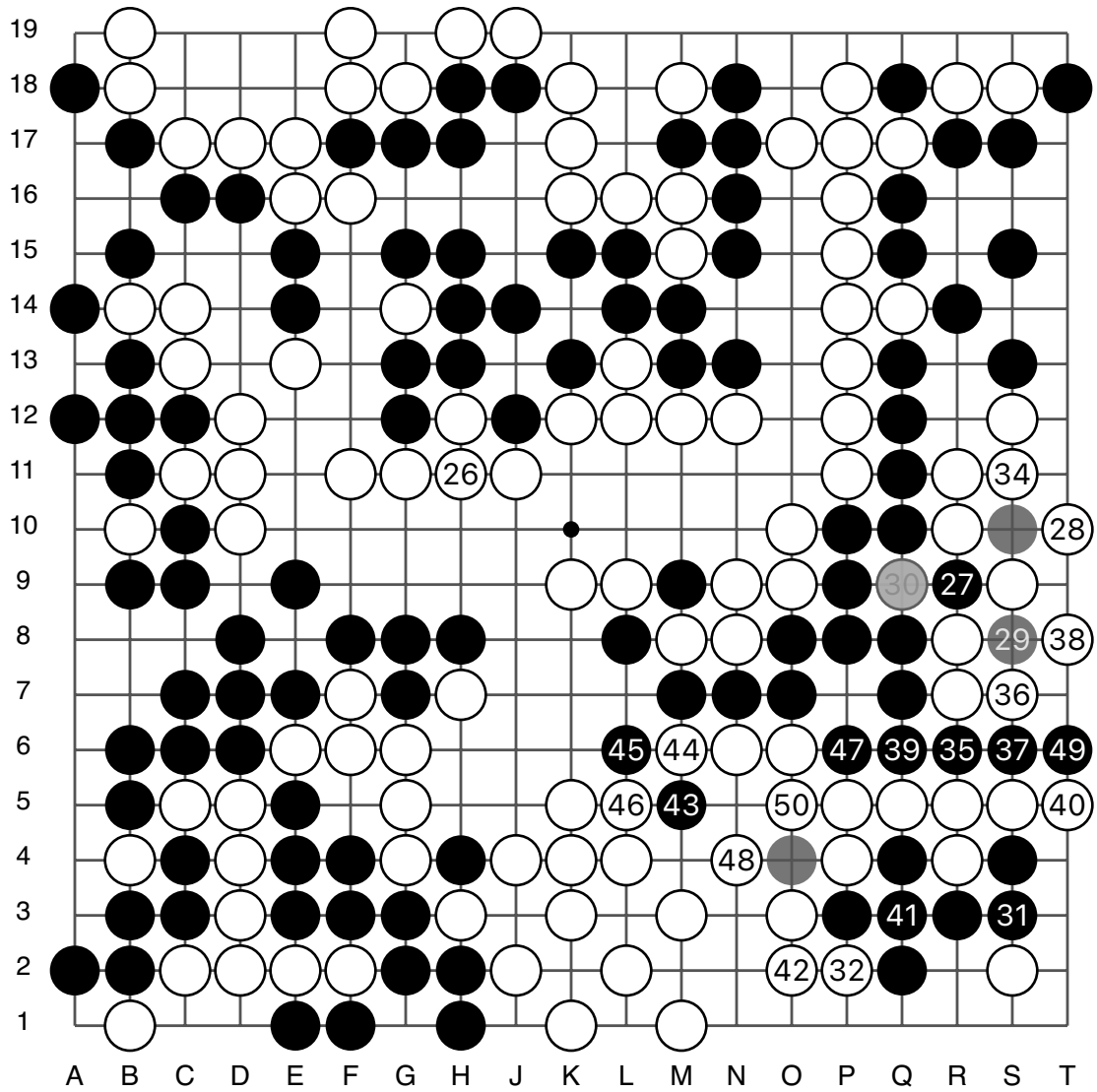


实战图 9 (201 - 225)

15 21 = 9     
 18 24 = 12

● 金钟秀

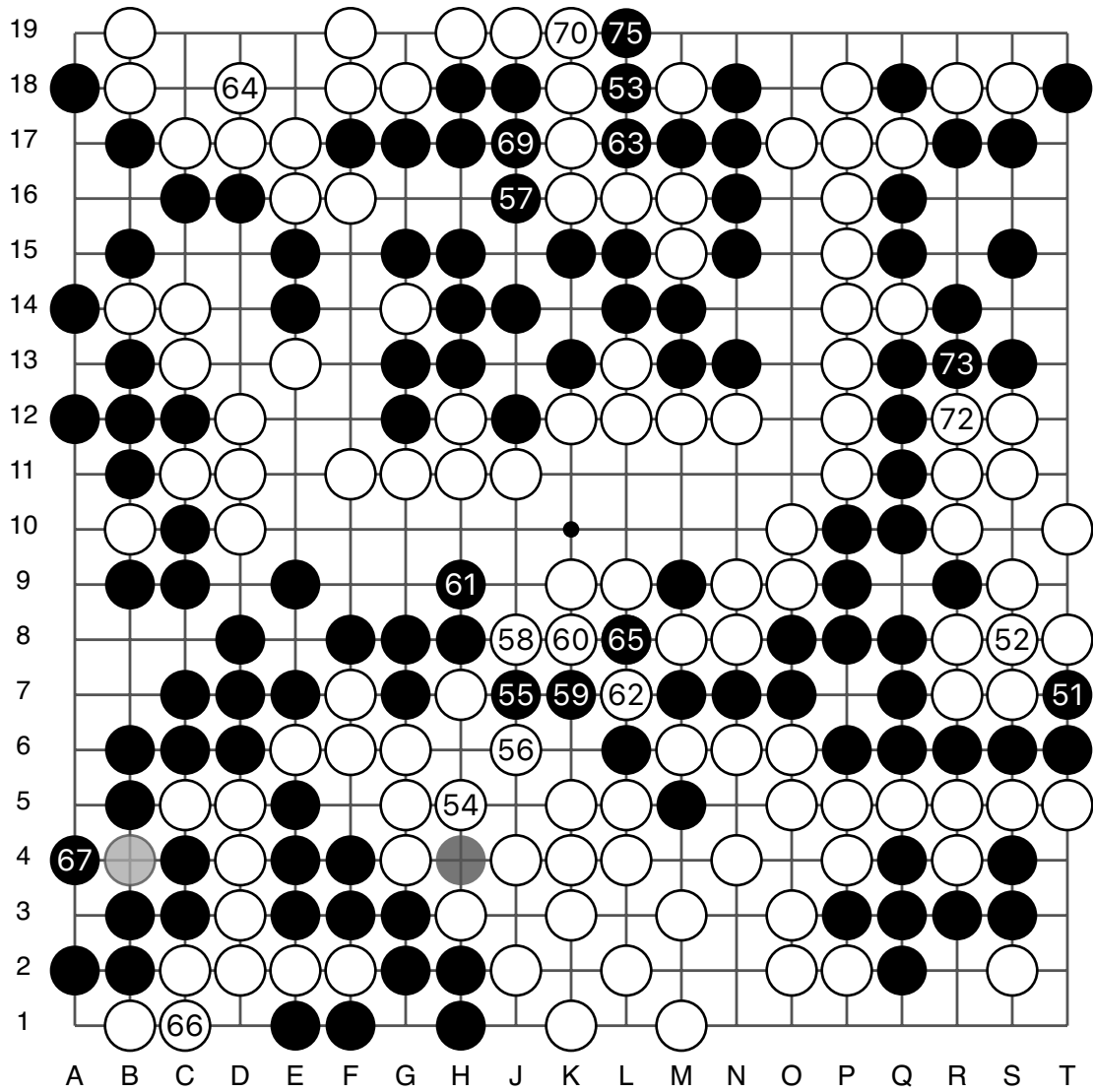
○ 崔圭丙



实战图 10 (226 - 250)

● 33 = ● 27

# 第6届韩国元老联赛第1轮

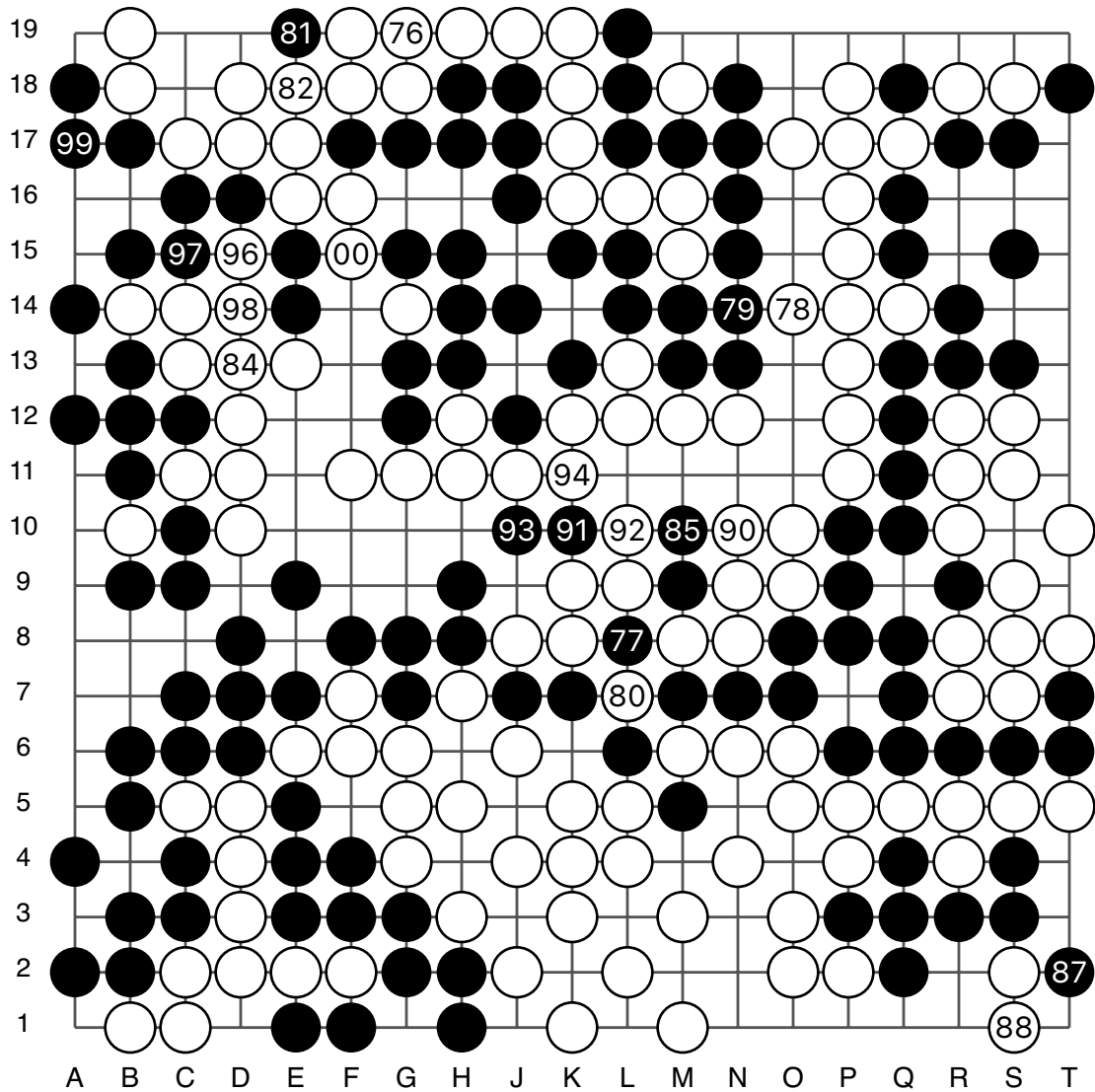


实战图11 (251 - 275)

68
74 = 
 62
71 = 
 65

● 金钟秀

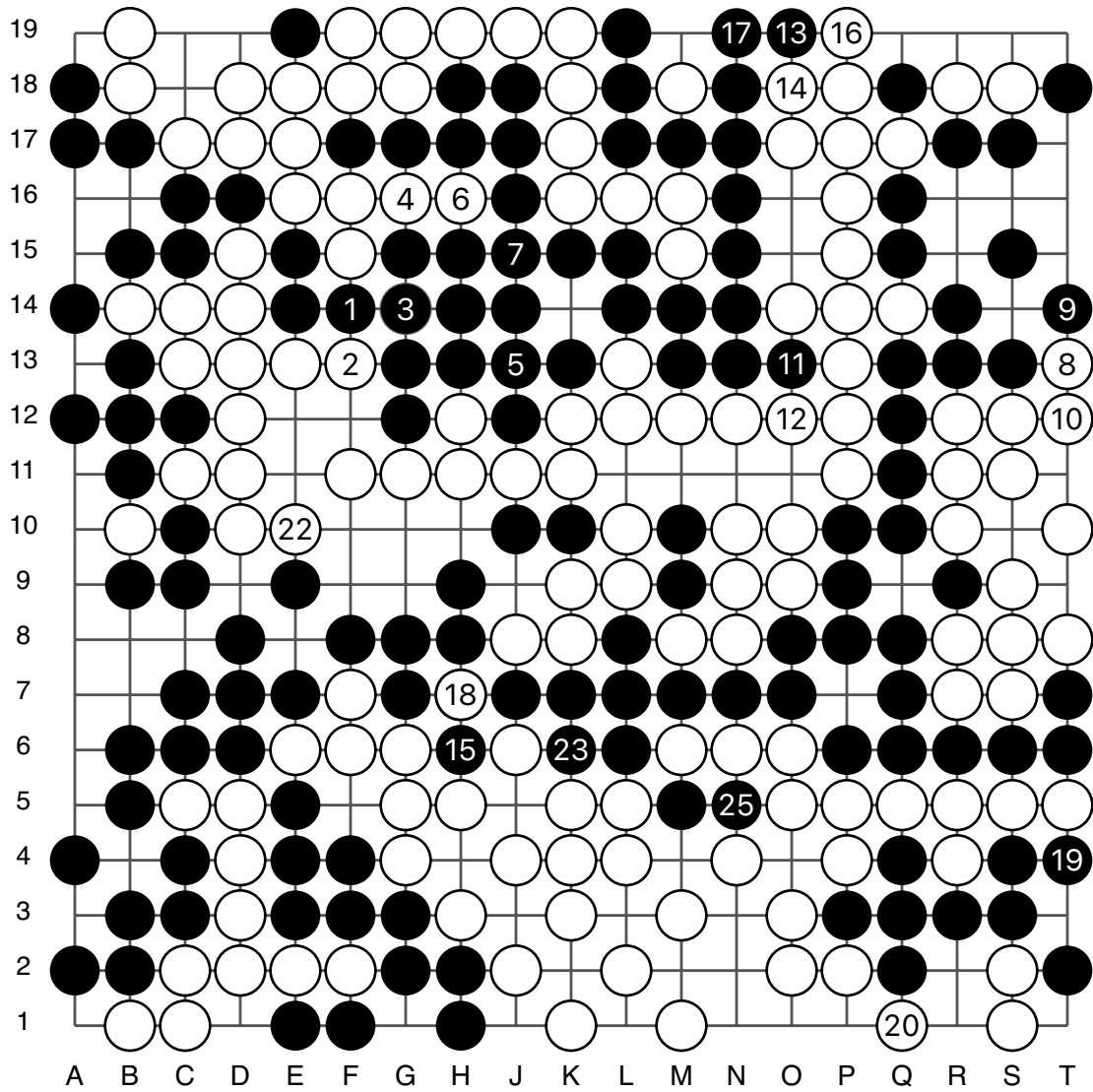
○ 崔圭丙



实战图 12 (276 - 300)

● 83 ● 89 = ● 77      ○ 86 ● 95 = ○ 80

# 第6届韩国元老联赛第1轮

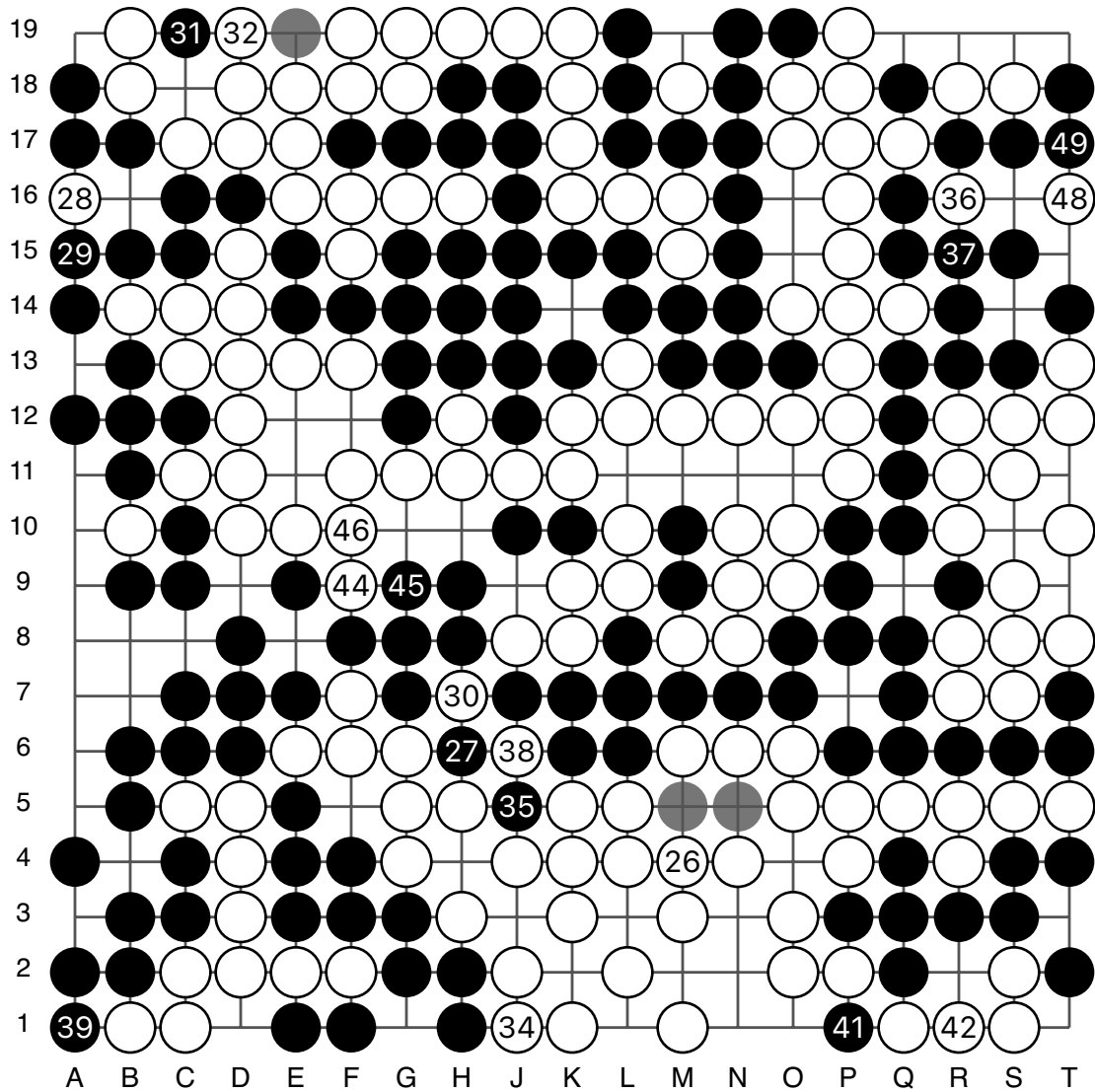


实战图 13 (301 - 325)

21 = 15     24 = 18

● 金钟秀

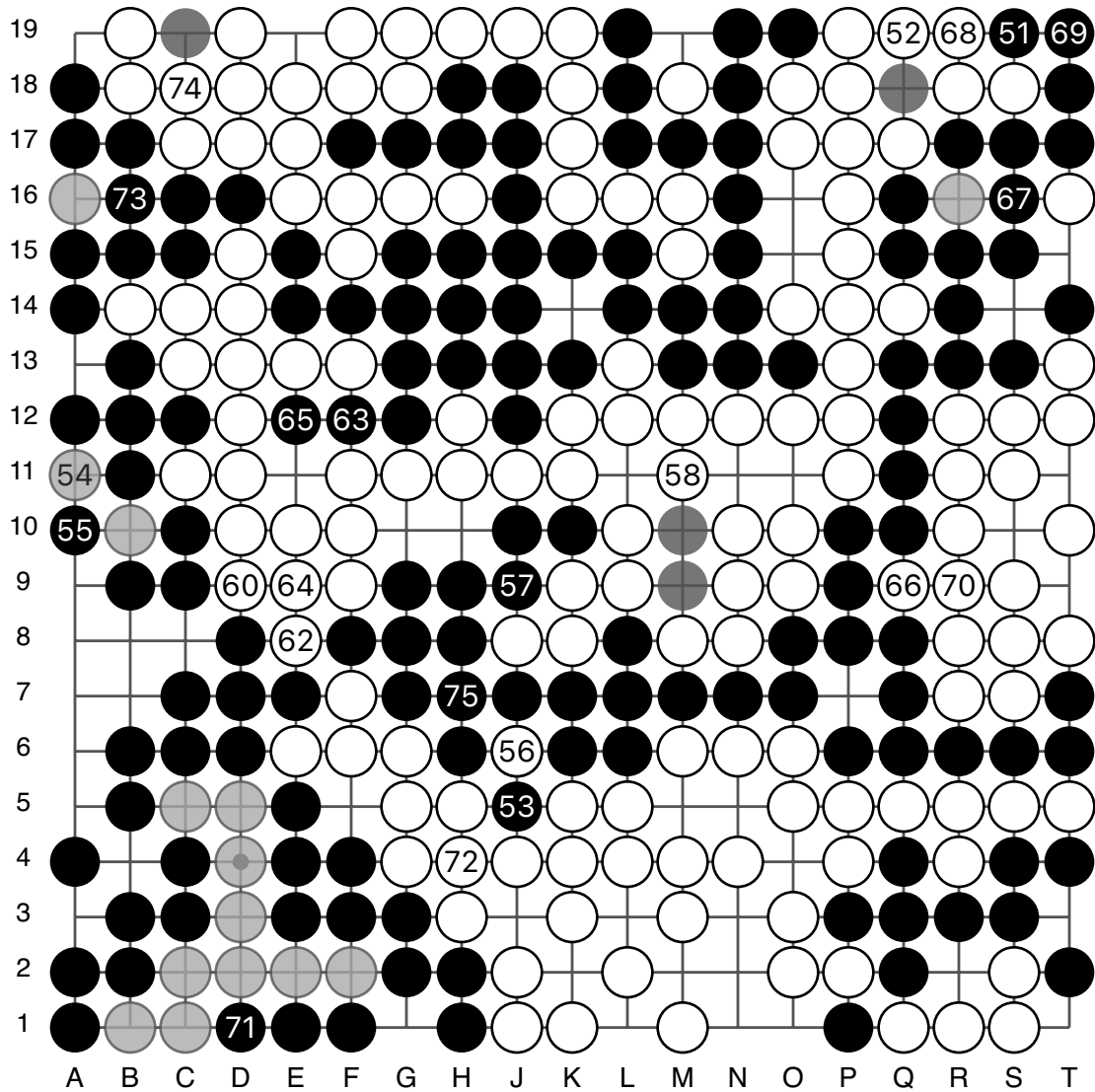
○ 崔圭丙



实战图 14 (326 - 350)

● 33 ● 43 = ● 27      ○ 40 = ○ 30      ● 47 = ● 35      ○ 50 = ○ 38

# 第6届韩国元老联赛第1轮



实战图 15 (351 - 375)

59 = 53     61 = 56

白胜 13 目半