

第7届韩国女子联赛第 10轮

黑 赵惠连 九段

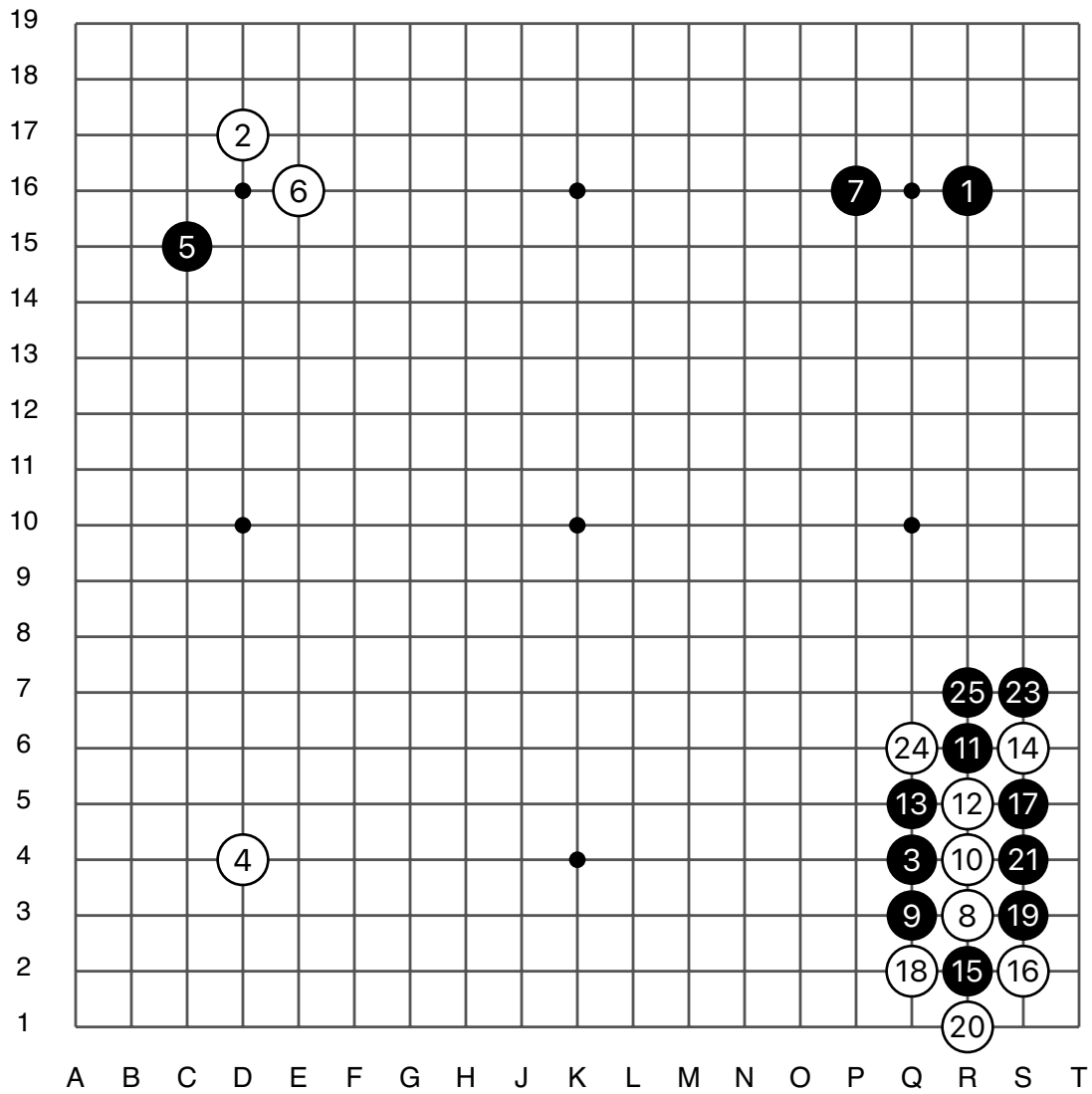
白 李玟真 八段

黑中盘胜

黑贴6.5目

2021/07/23

第7届韩国女子联赛第10轮

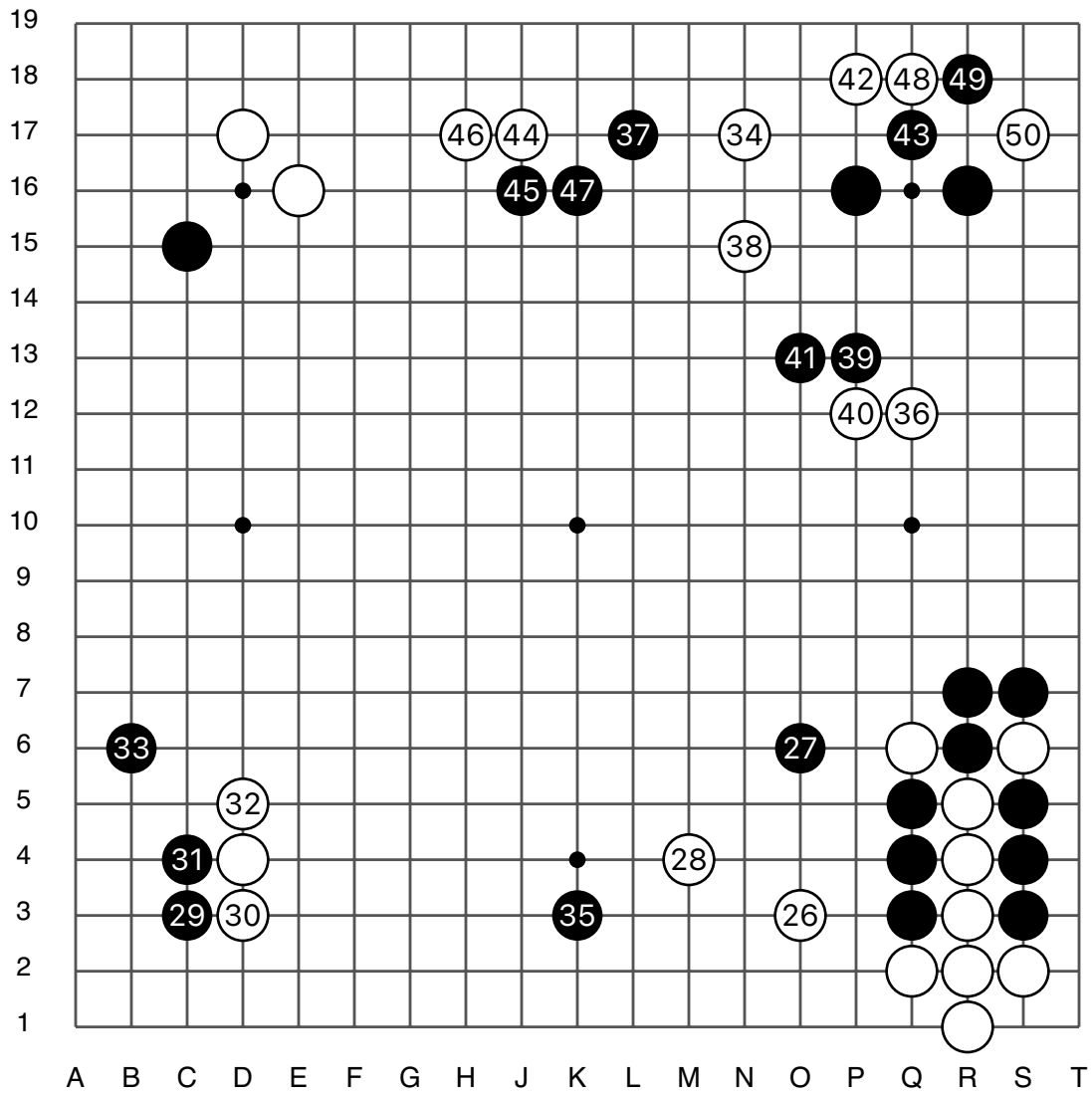


实战图 1 (1 - 25)

⊙22 = ●15

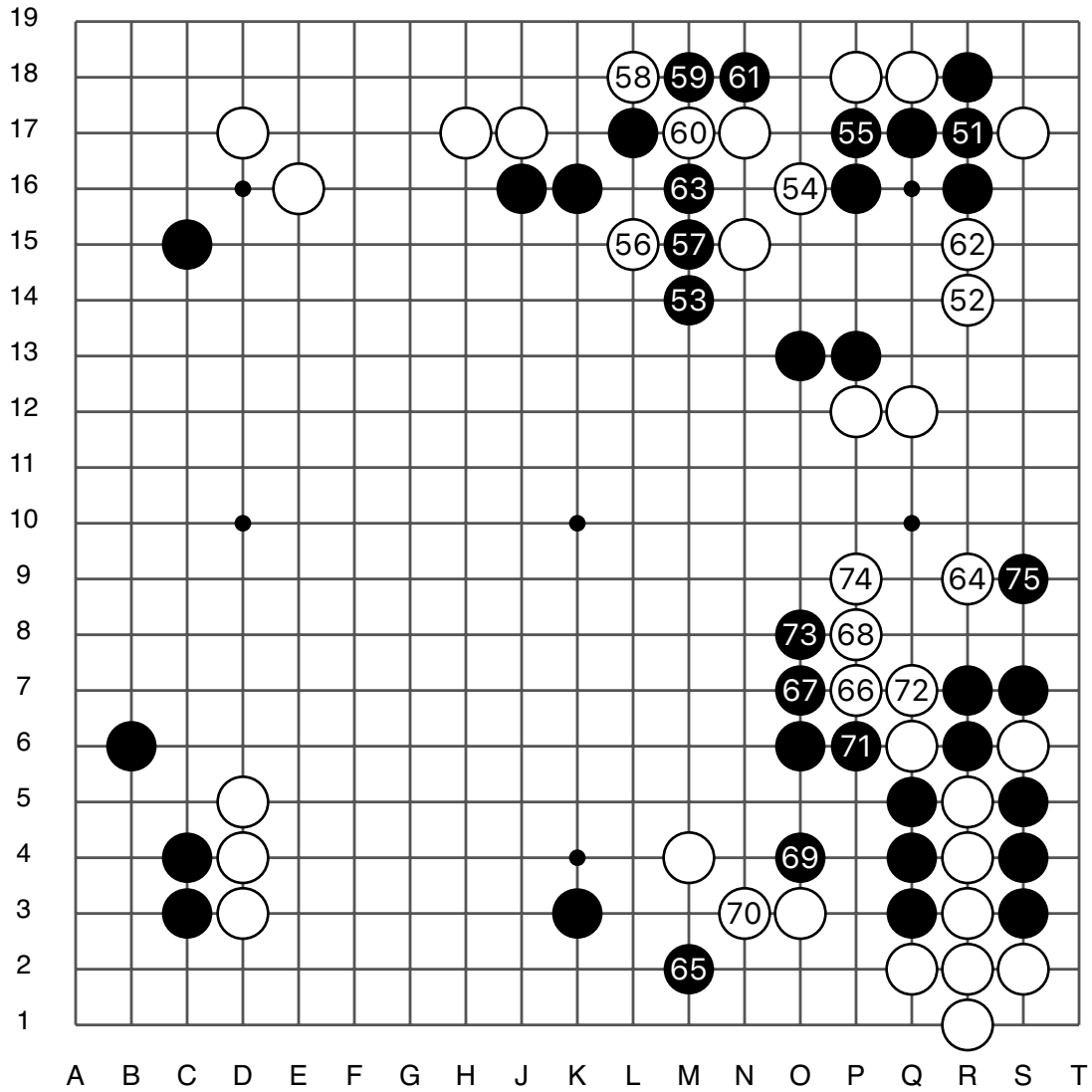
● 赵惠连

○ 李玟真



实战图 2 (26 - 50)

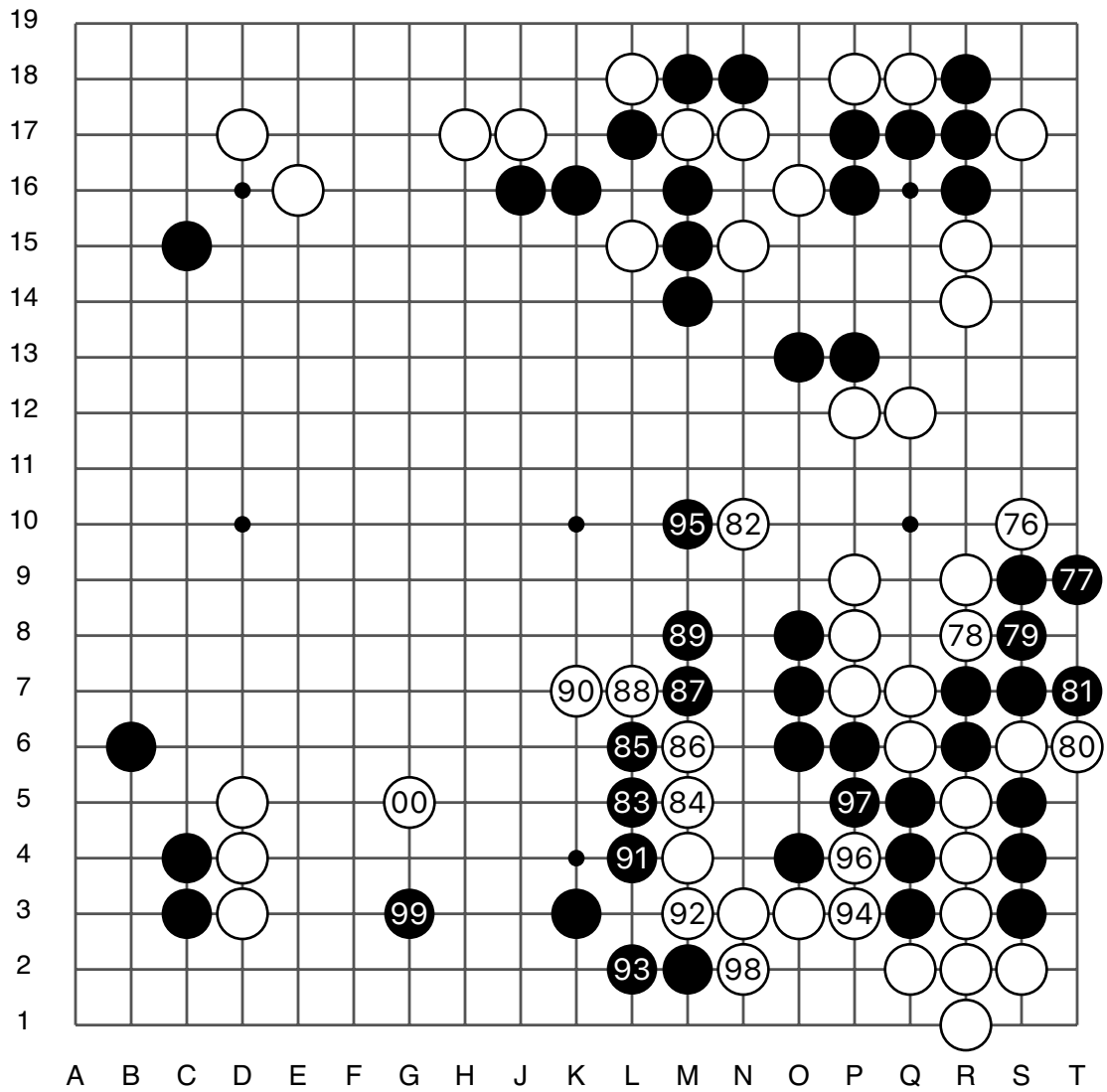
第7届韩国女子联赛第10轮



实战图 3 (51 - 75)

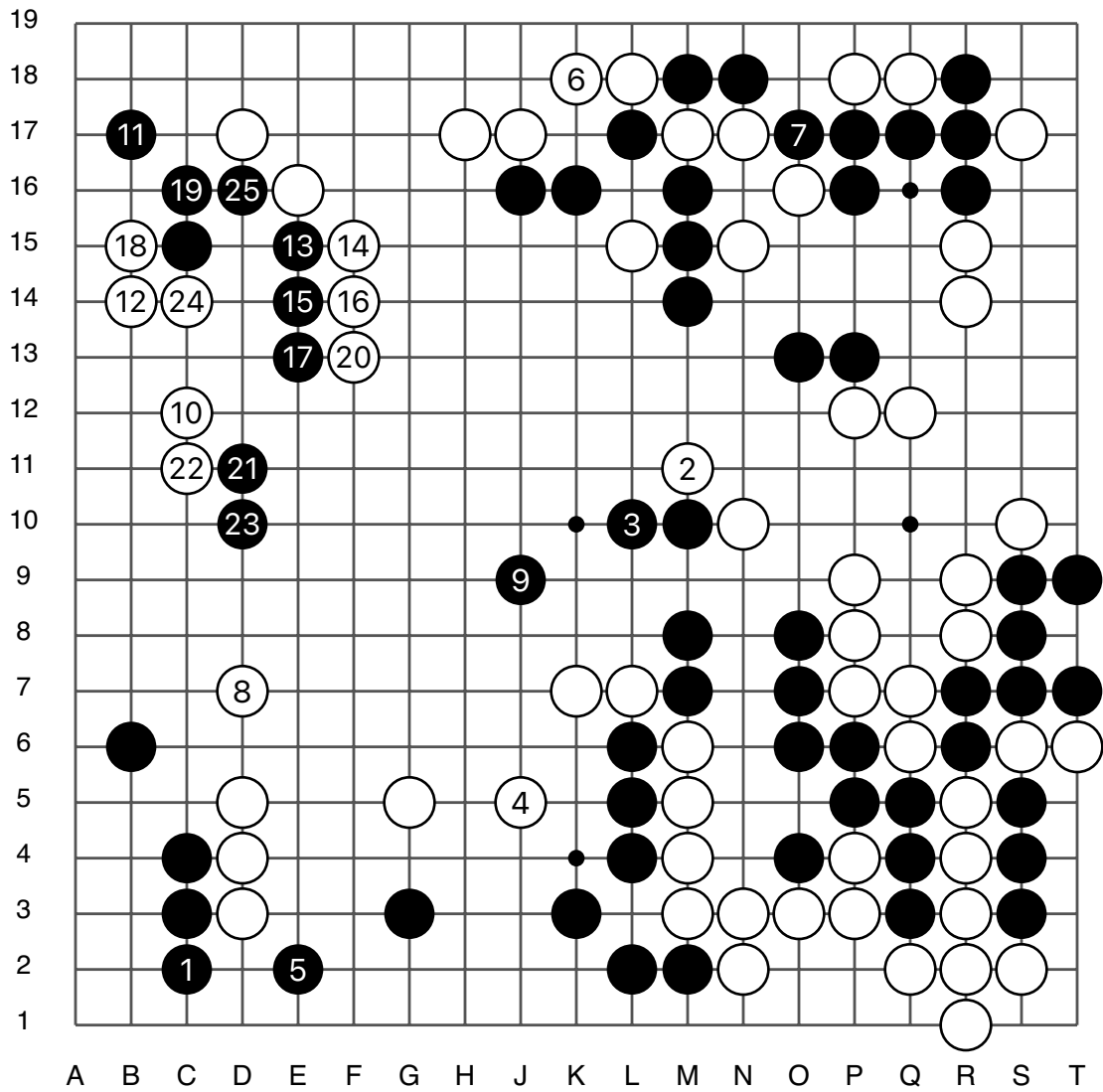
● 赵惠连

○ 李玟真



实战图 4 (76 - 100)

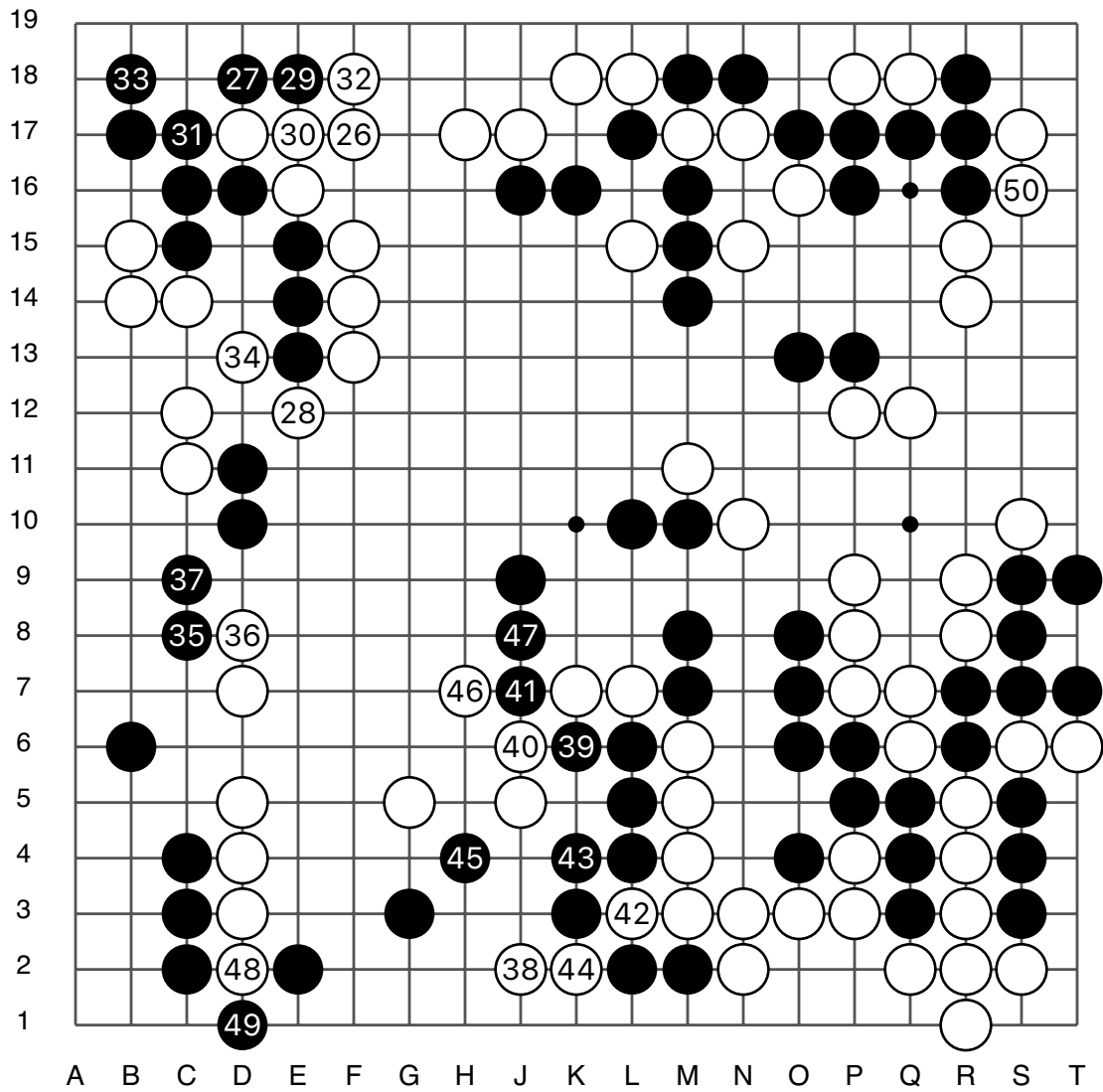
第7届韩国女子联赛第10轮



实战图 5 (101 - 125)

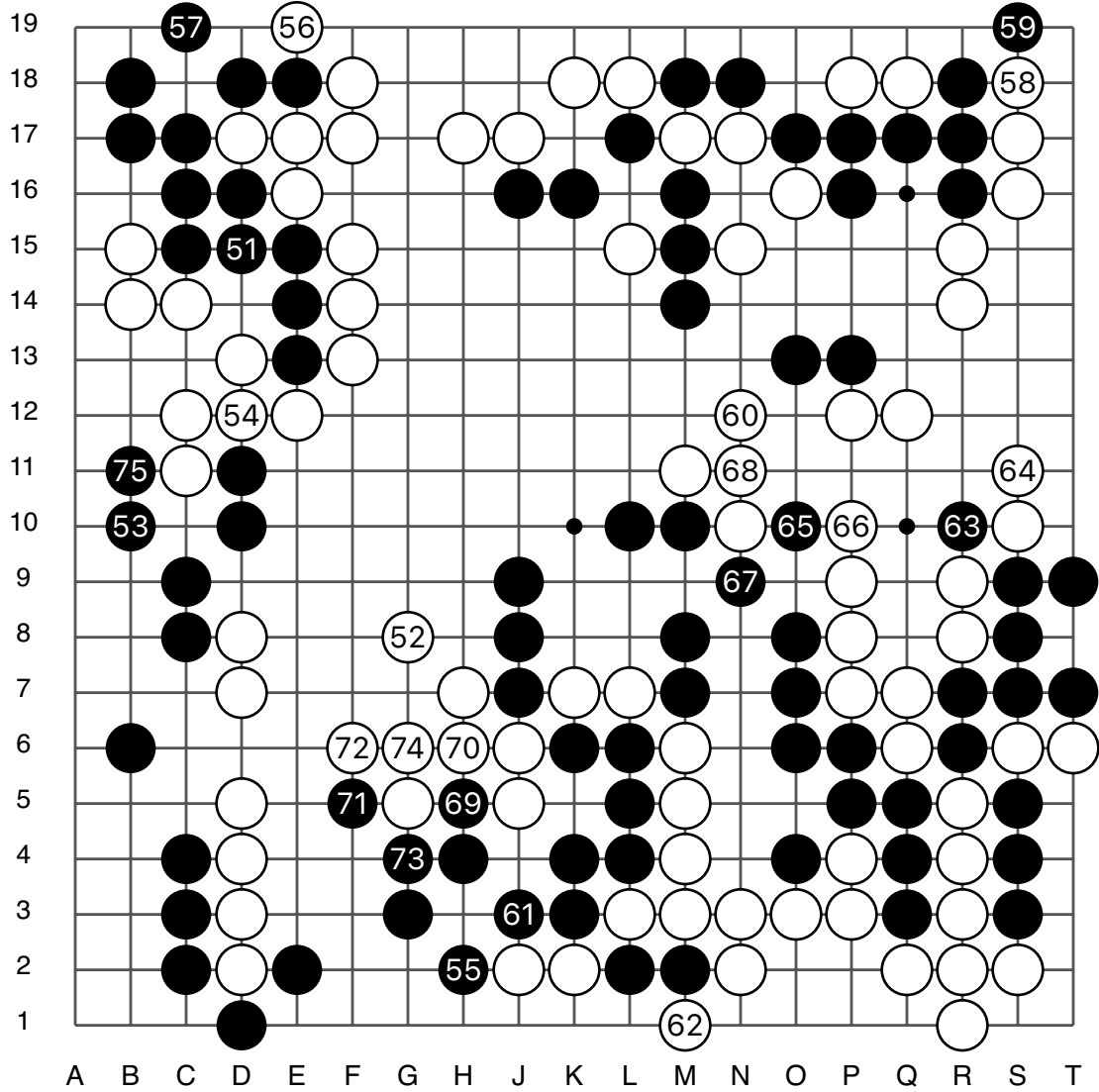
● 赵惠连

○ 李玟真



实战图 6 (126 - 150)

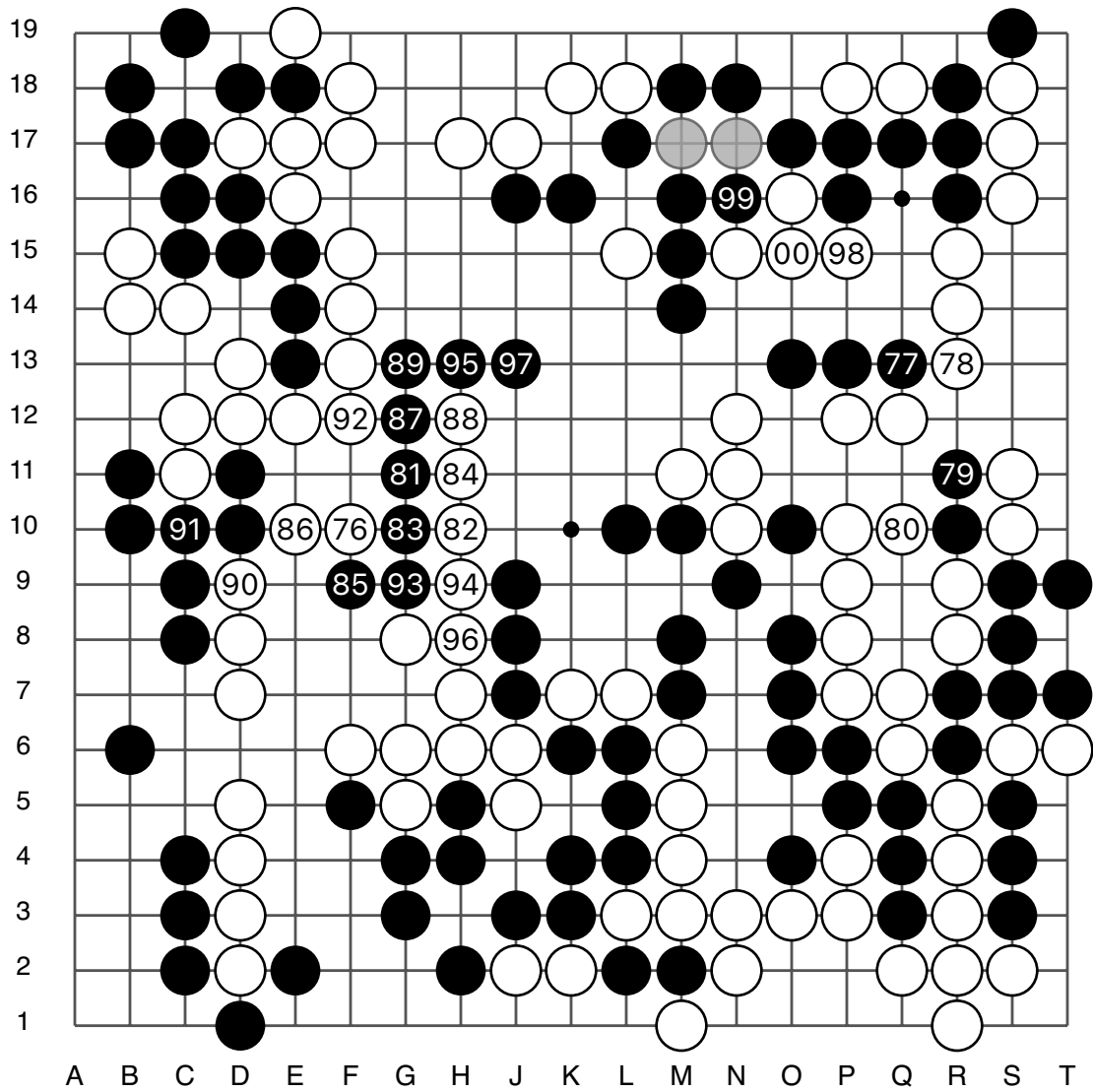
第7届韩国女子联赛第10轮



实战图7 (151 - 175)

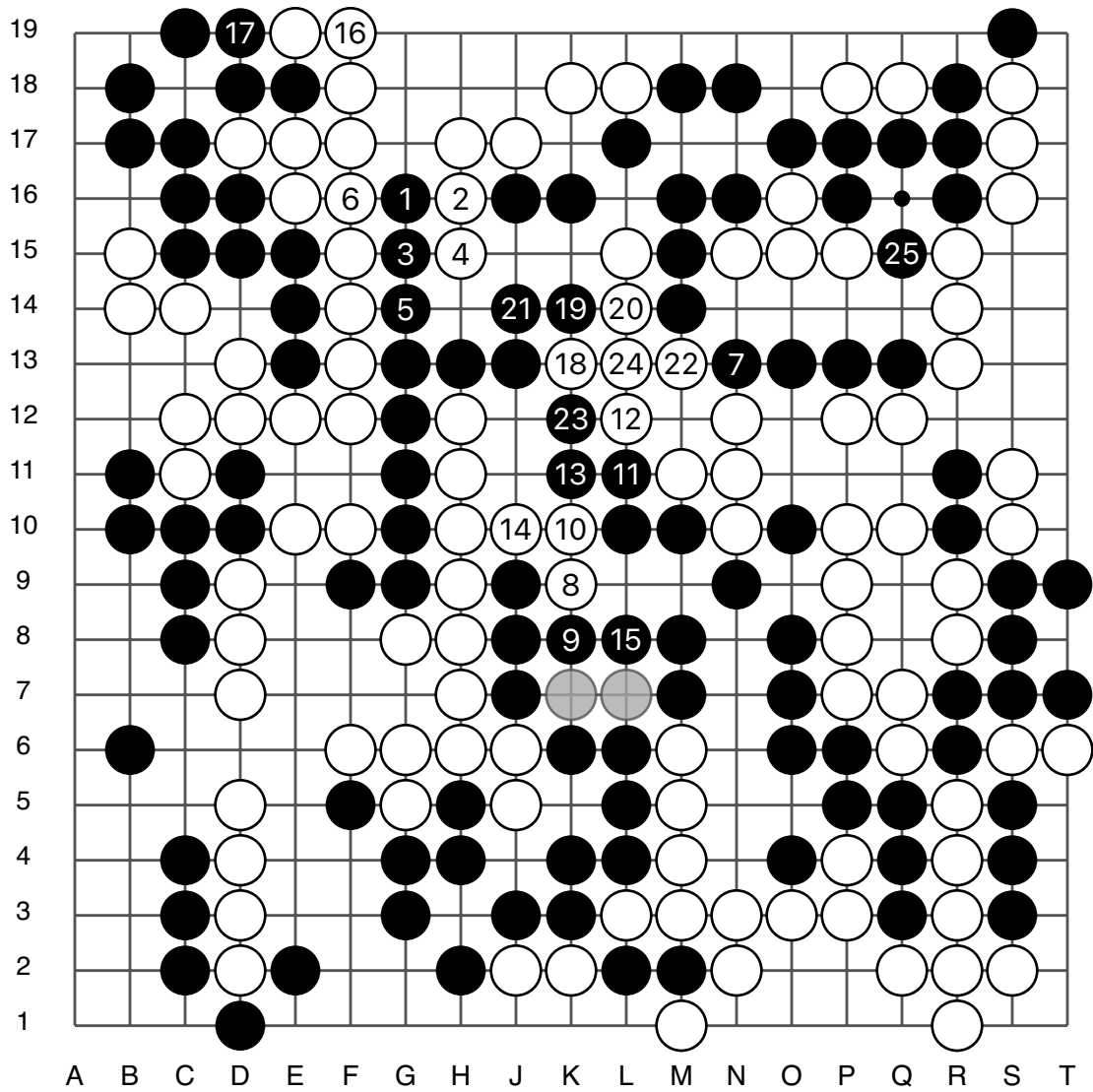
● 赵惠连

○ 李玟真



实战图 8 (176 - 200)

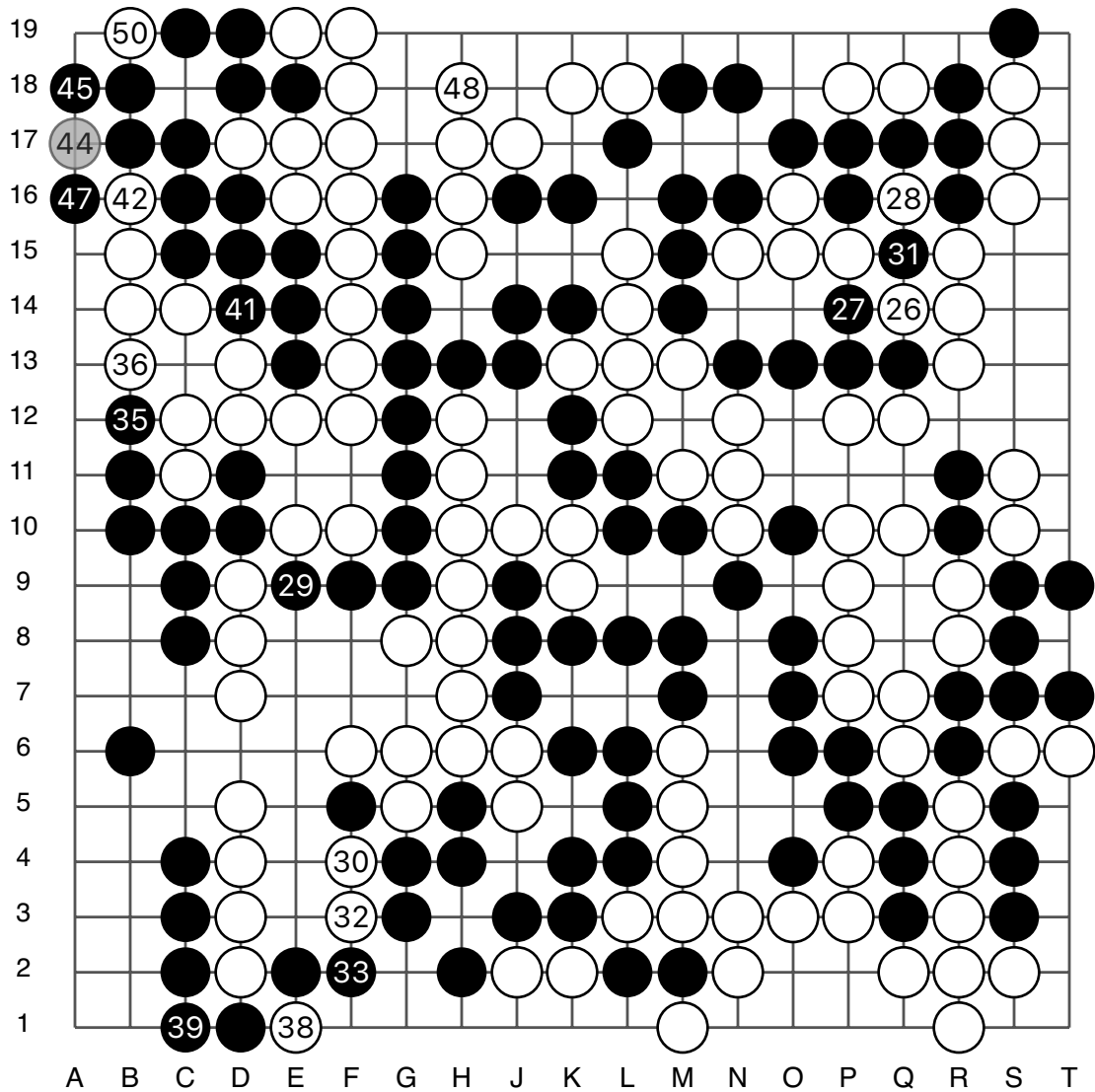
第7届韩国女子联赛第10轮



实战图 9 (201 - 225)

● 赵惠连

○ 李玟真

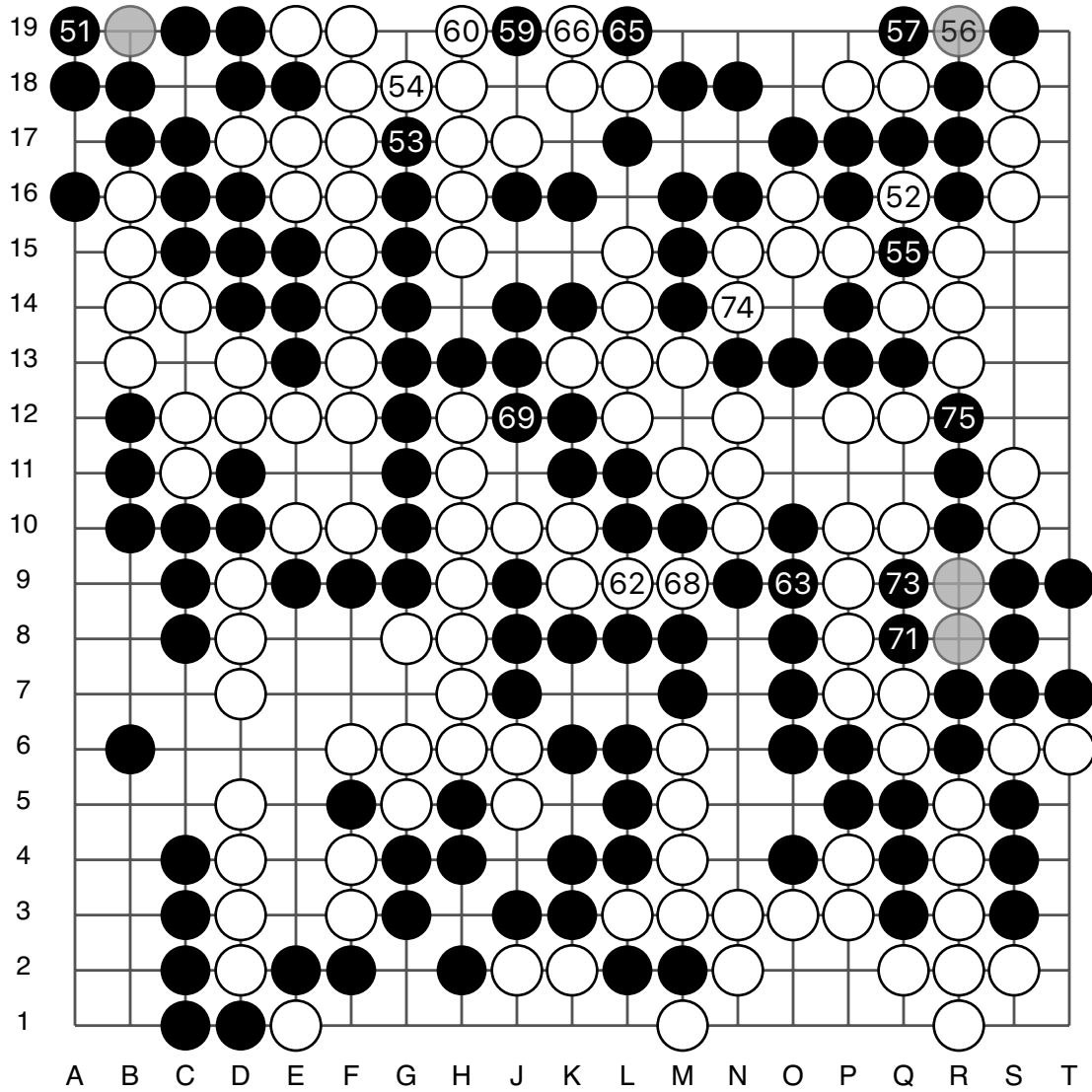


实战图 10 (226 - 250)

○34 ○40 ○46 = ○28

●37 ●43 ●49 = ●31

第7届韩国女子联赛第10轮



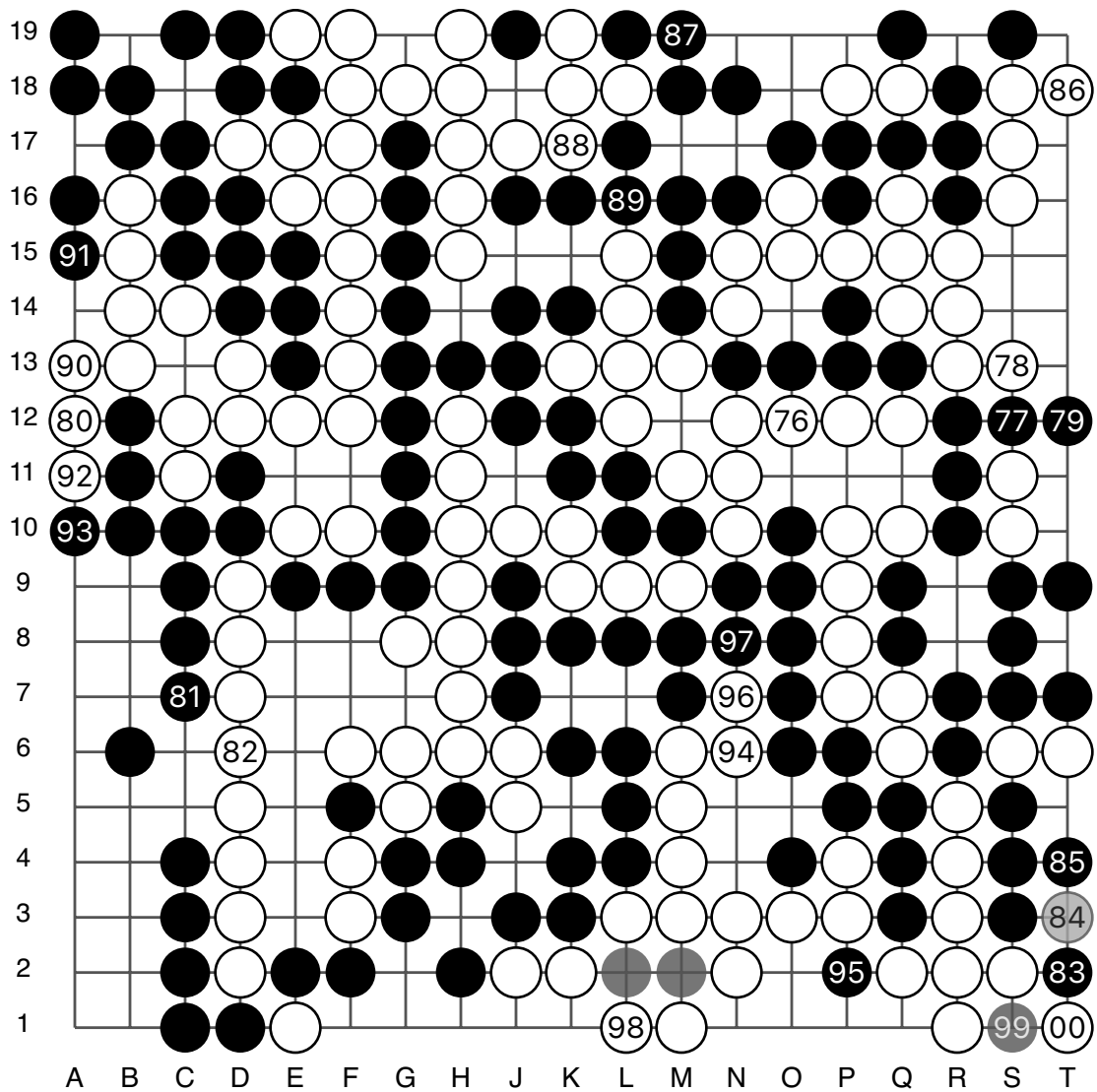
实战图11 (251 - 275)

58
64
70 =
 52

 61
67
72 =
 55

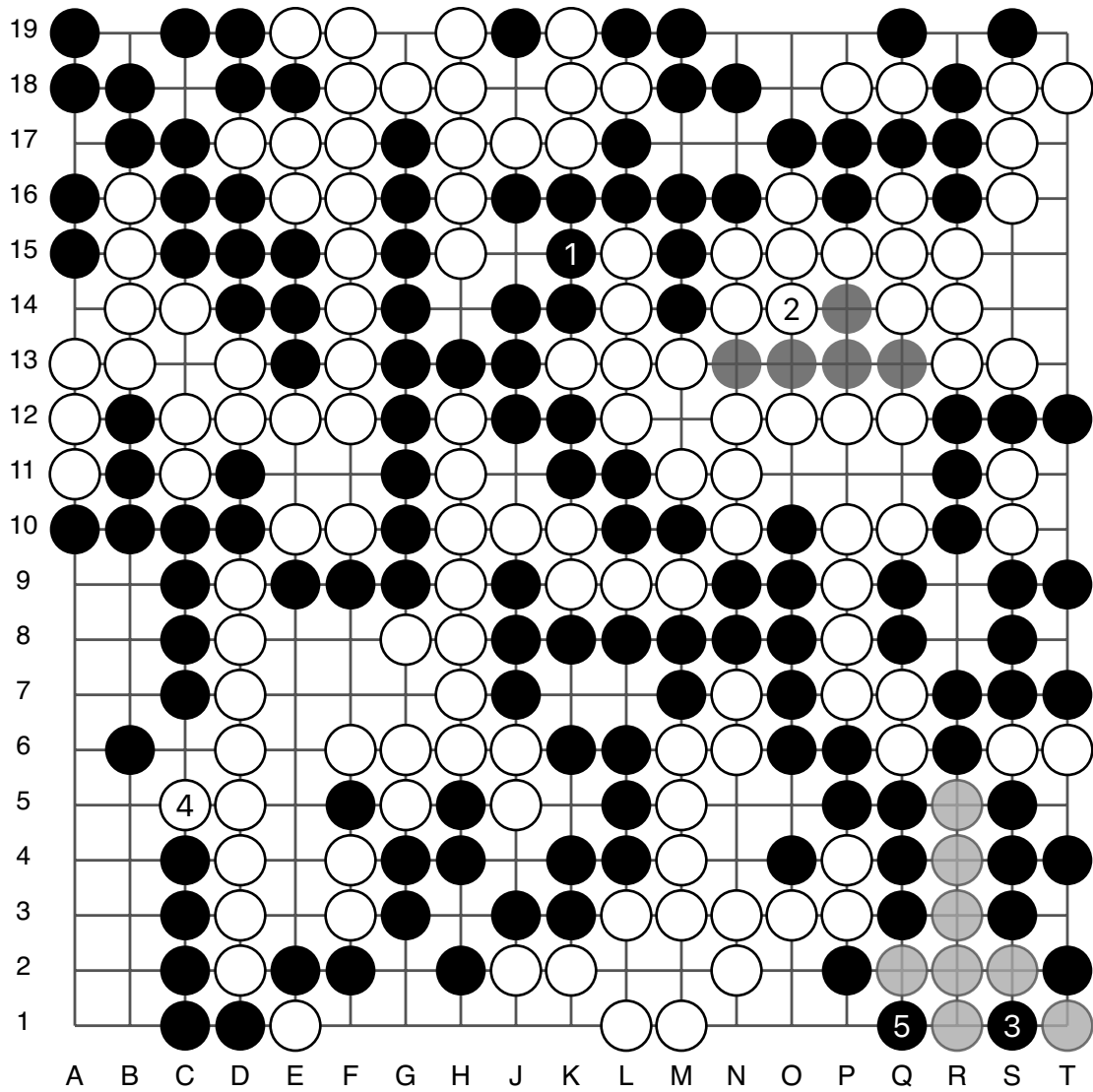
● 赵惠连

○ 李玟真



实战图 12 (276 - 300)

第7届韩国女子联赛第10轮



实战图 13 (301 - 305)

黑中盘胜