

第69期日本王座战第 二轮

黑 伊田笃史 八段

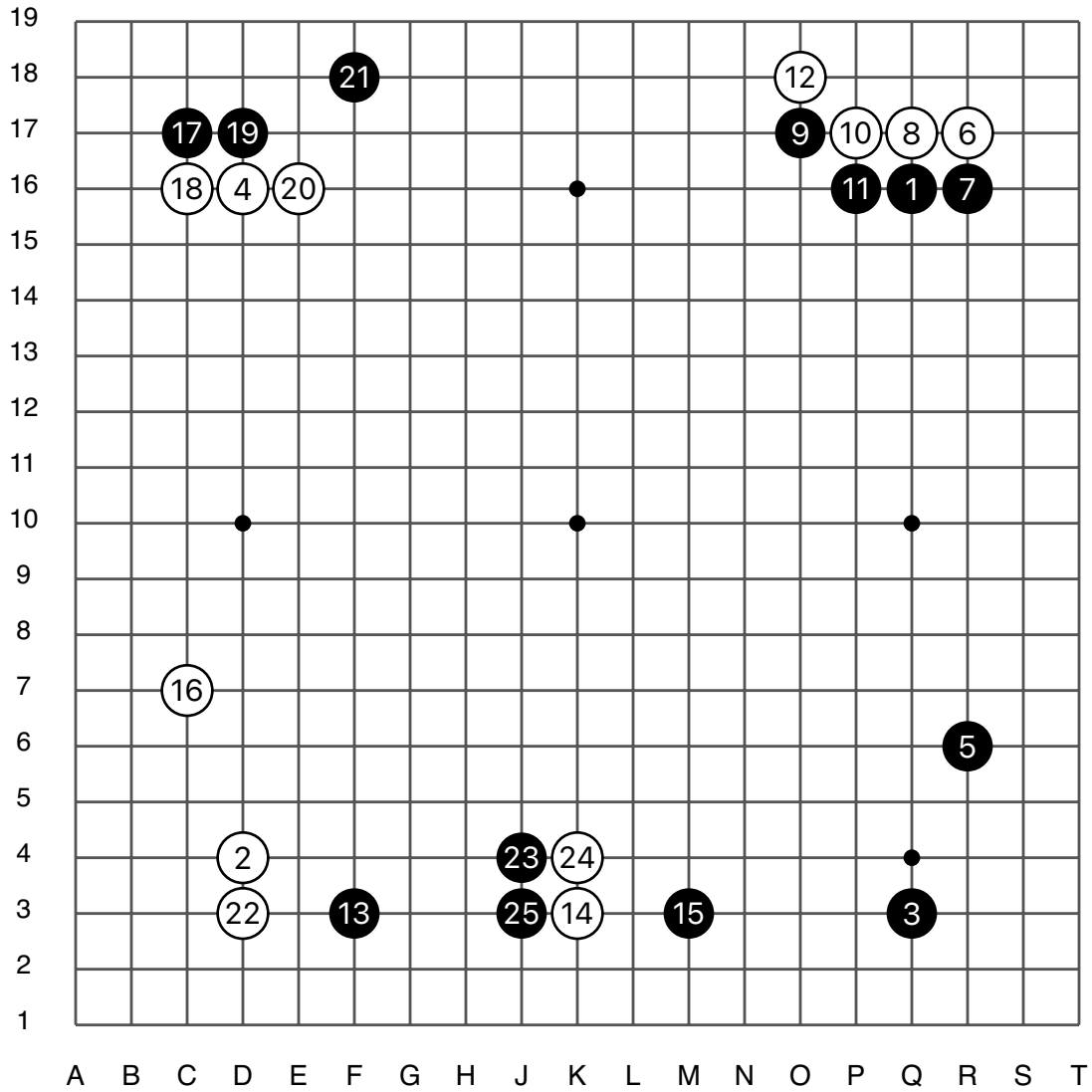
白 许家元 九段

黑中盘胜

黑贴6.5目

2021/07/12

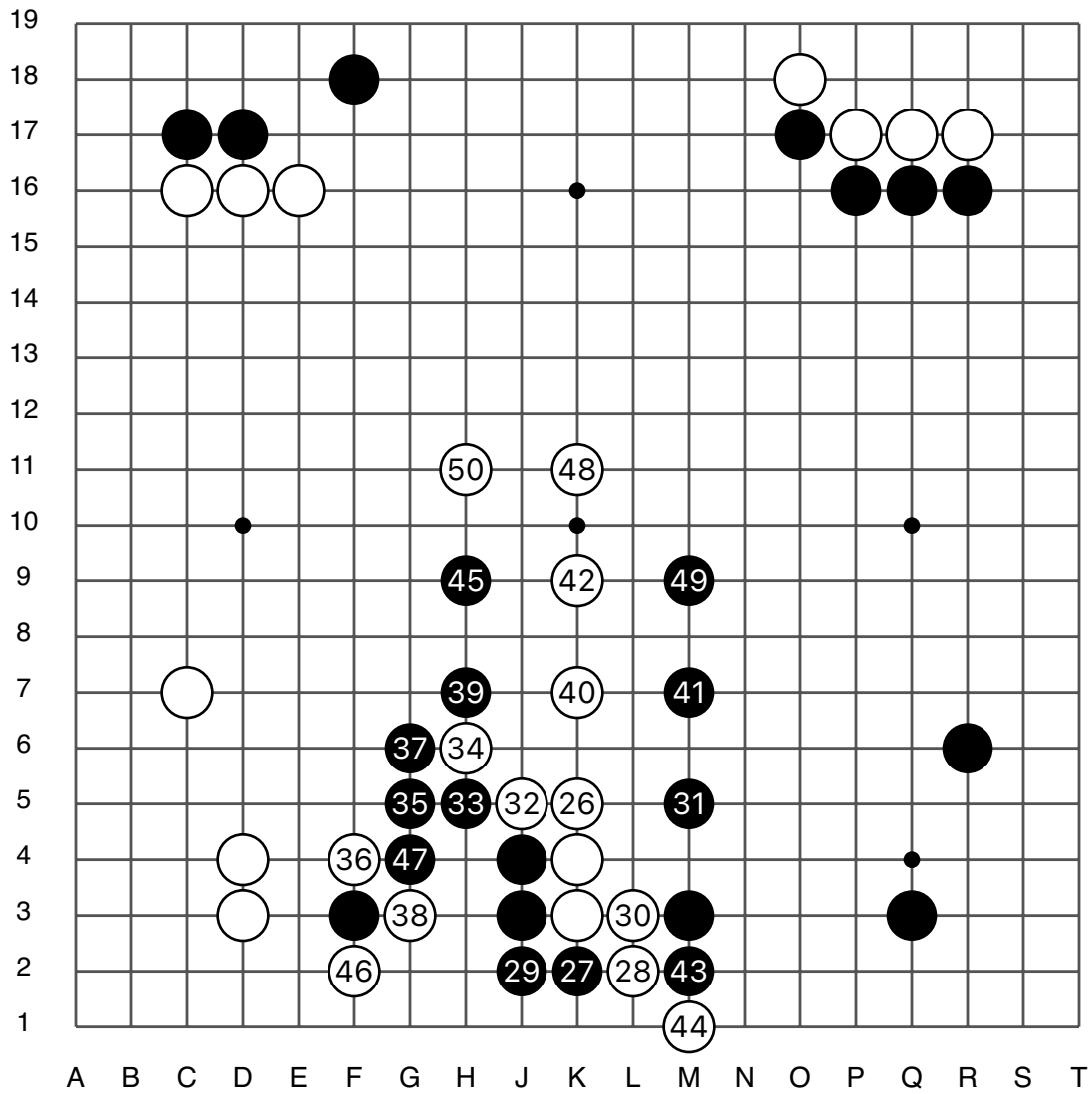
第 69 期日本王座战第二轮



实战图 1 (1 - 25)

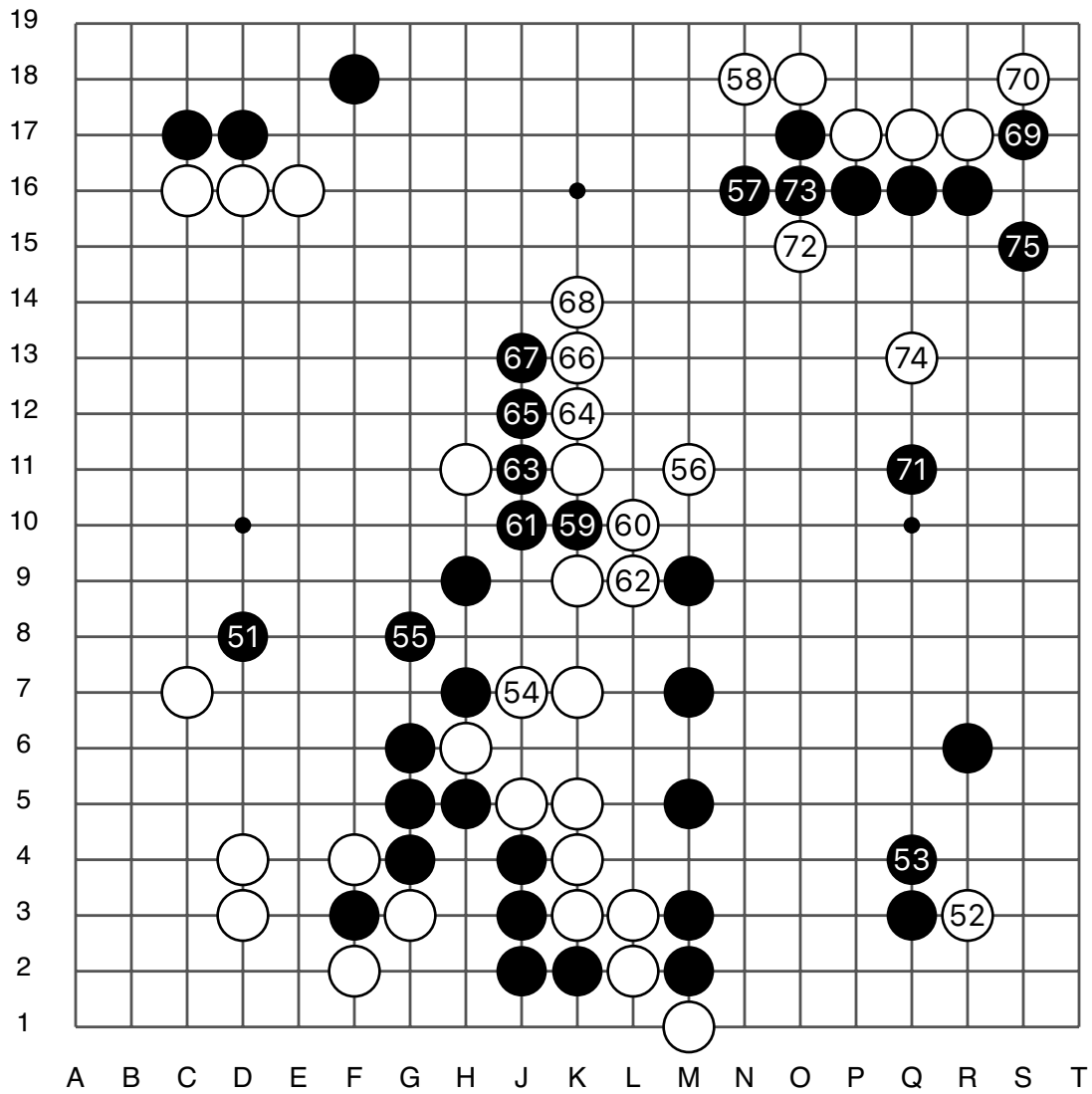
● 伊田笃史

○ 许家元



实战图 2 (26 - 50)

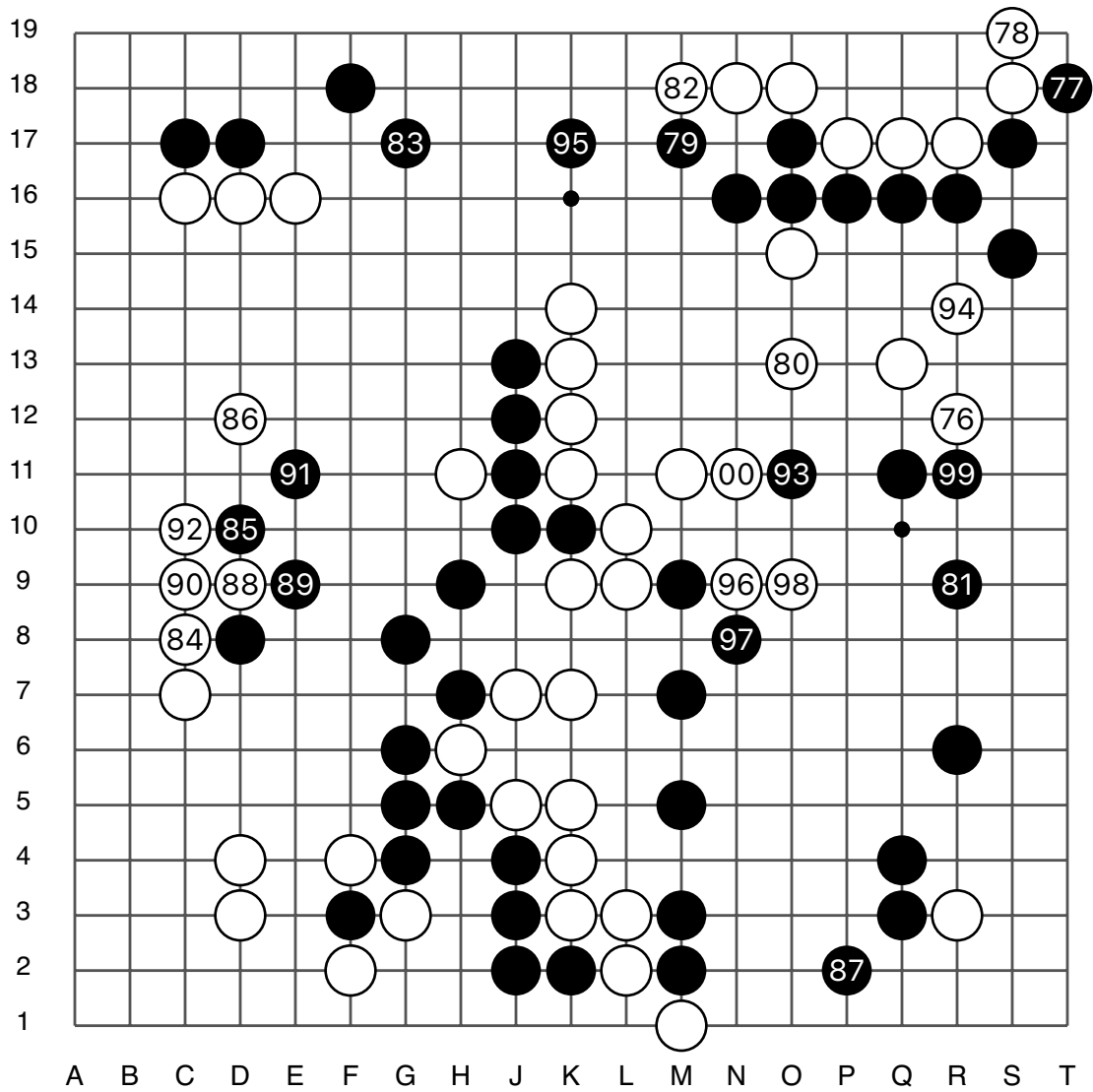
第69期日本王座战第二轮



实战图 3 (51 - 75)

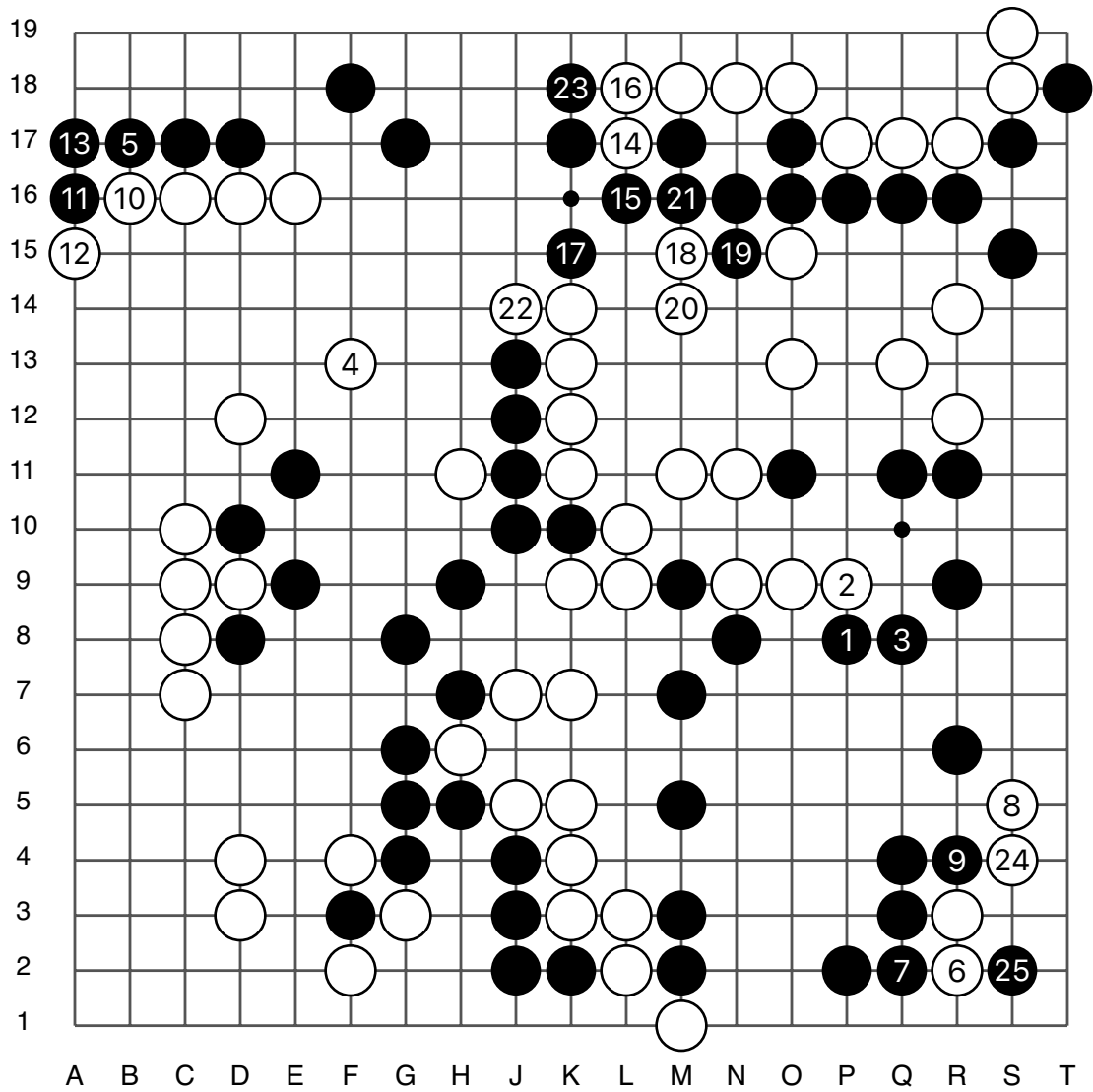
● 伊田笃史

○ 许家元



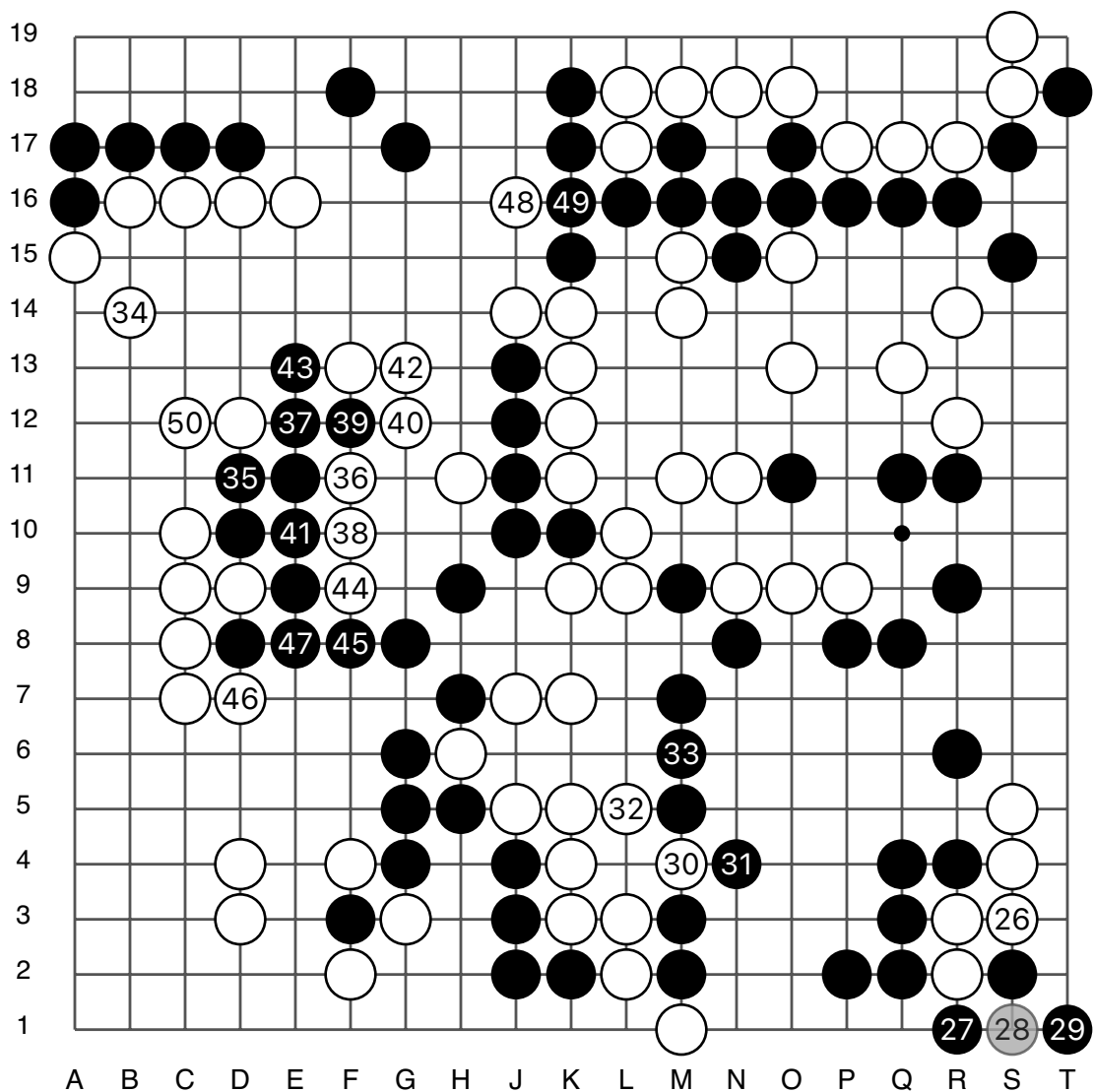
实战图 4 (76 - 100)

第69期日本王座战第二轮



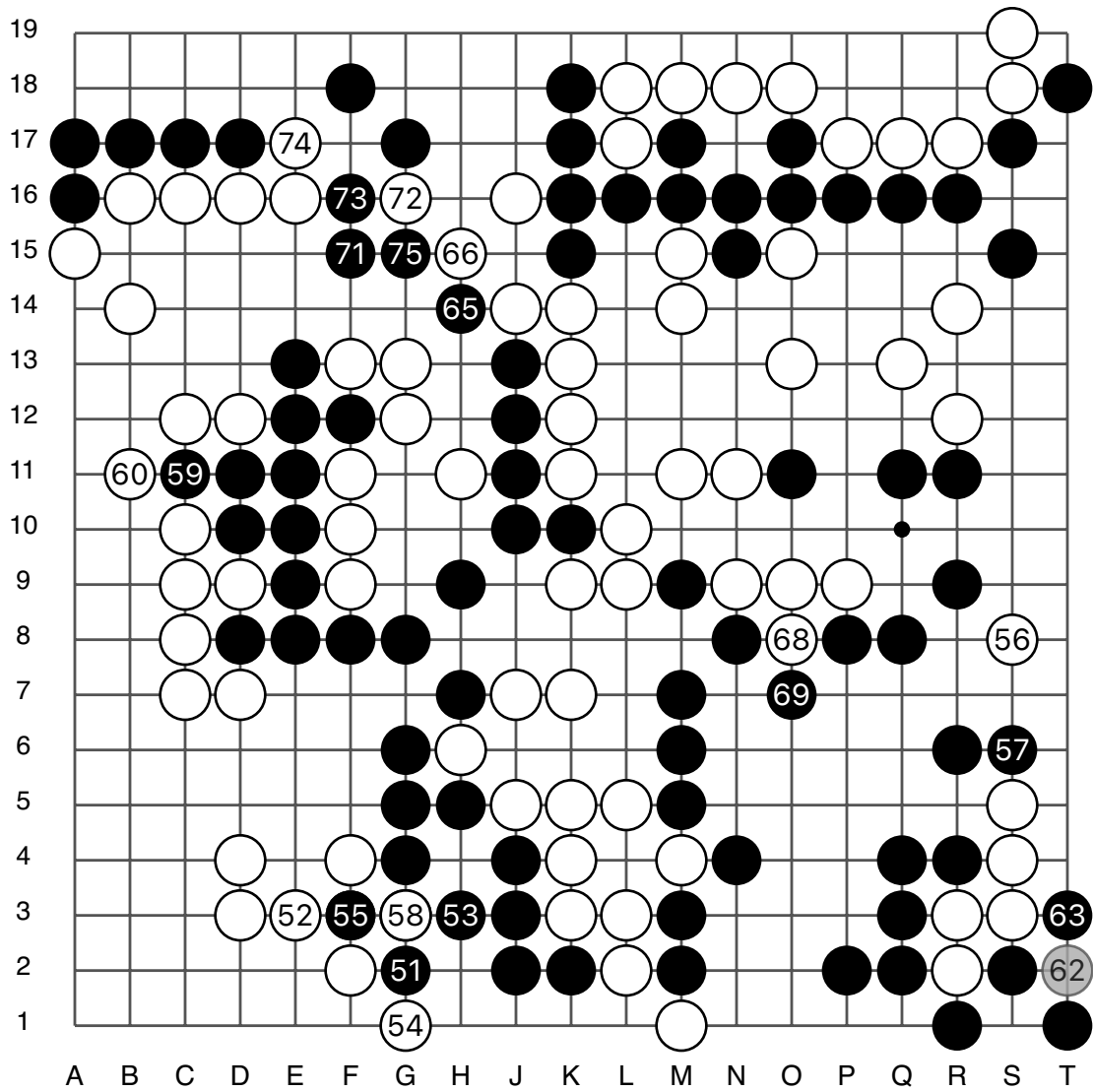
实战图 5 (101 - 125)

● 伊田笃史
○ 许家元



实战图 6 (126 - 150)

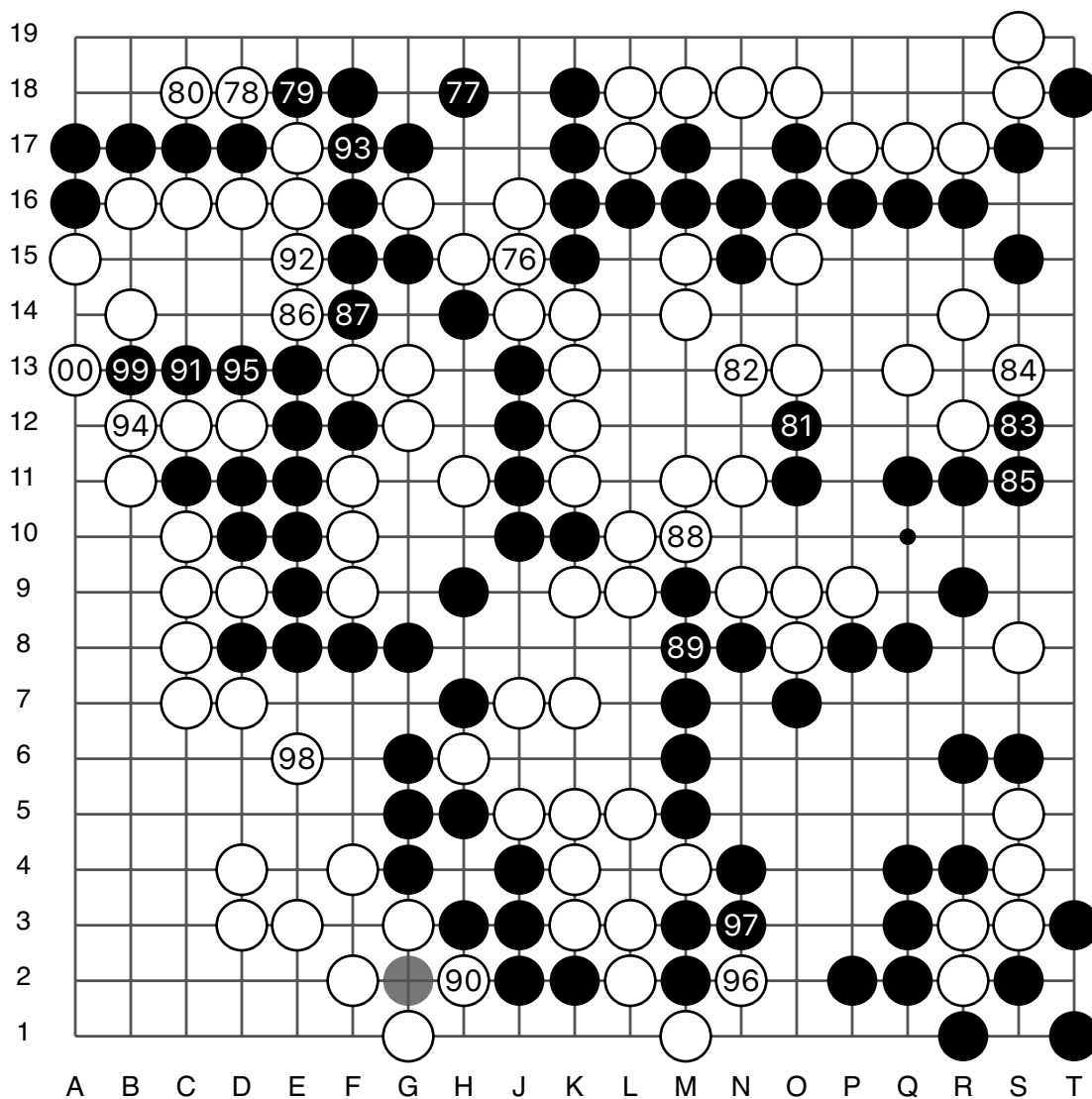
第69期日本王座战第二轮



实战图7 (151 - 175)

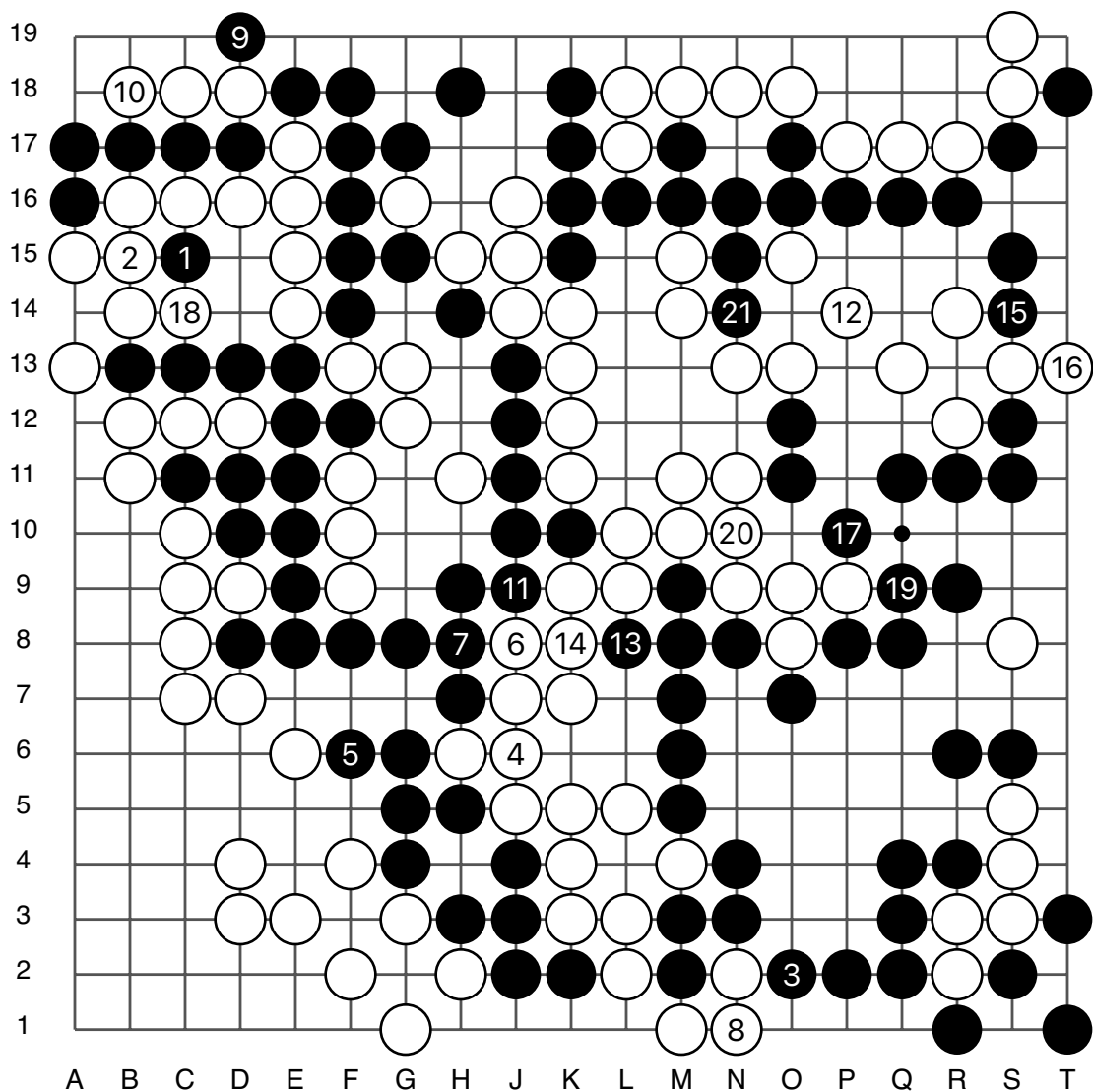
61 67 = 55 64 70 = 58

● 伊田笃史
○ 许家元



实战图 8 (176 - 200)

第69期日本王座战第二轮



实战图 9 (201 - 221)

黑中盘胜