

第46期日本小棋圣战 决赛第2局

黑 一力辽 九段

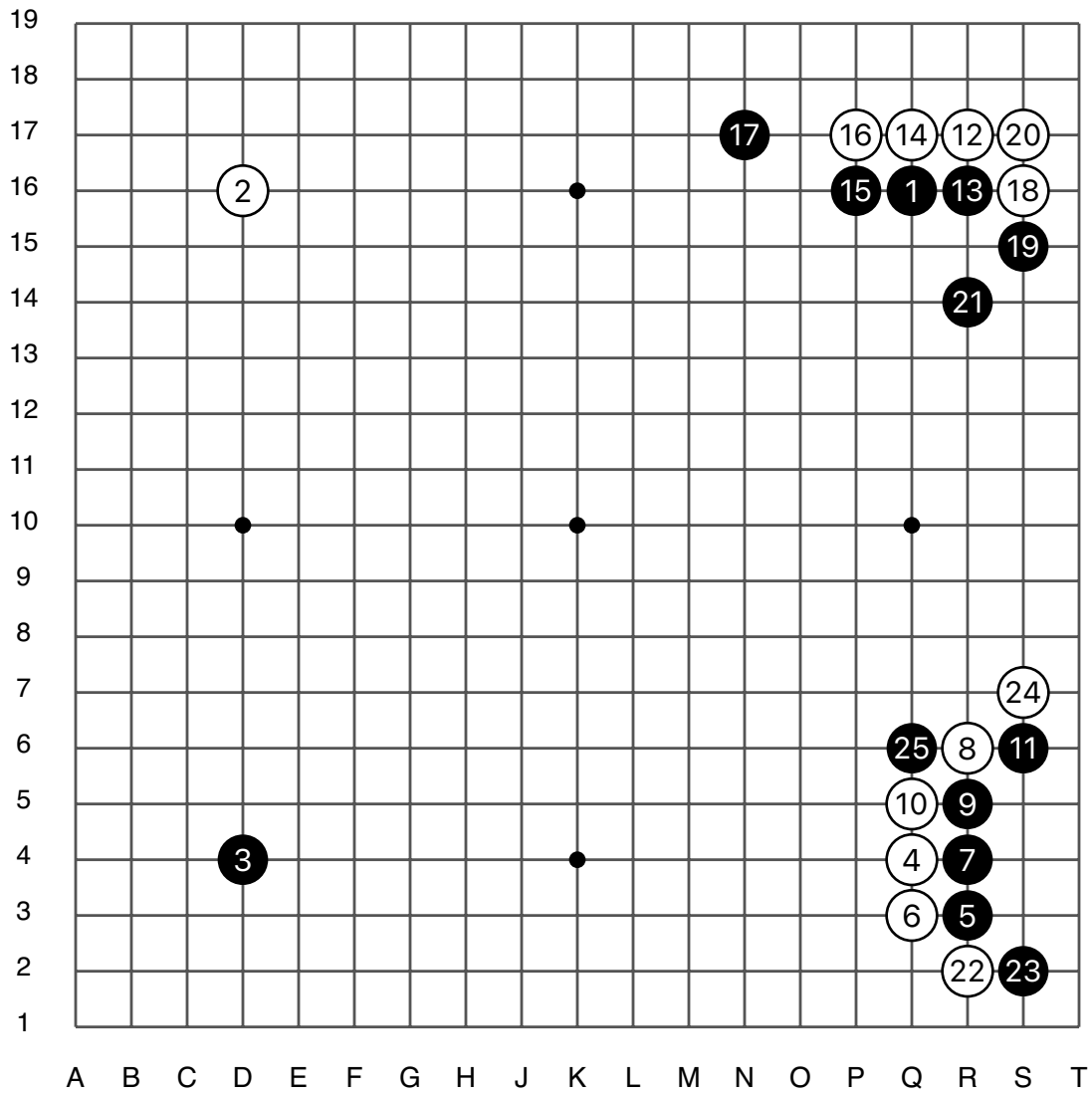
白 井山裕太 九段

黑胜半目

黑贴6.5目

2021/07/12

第 46 期日本小棋圣战决赛第 2 局



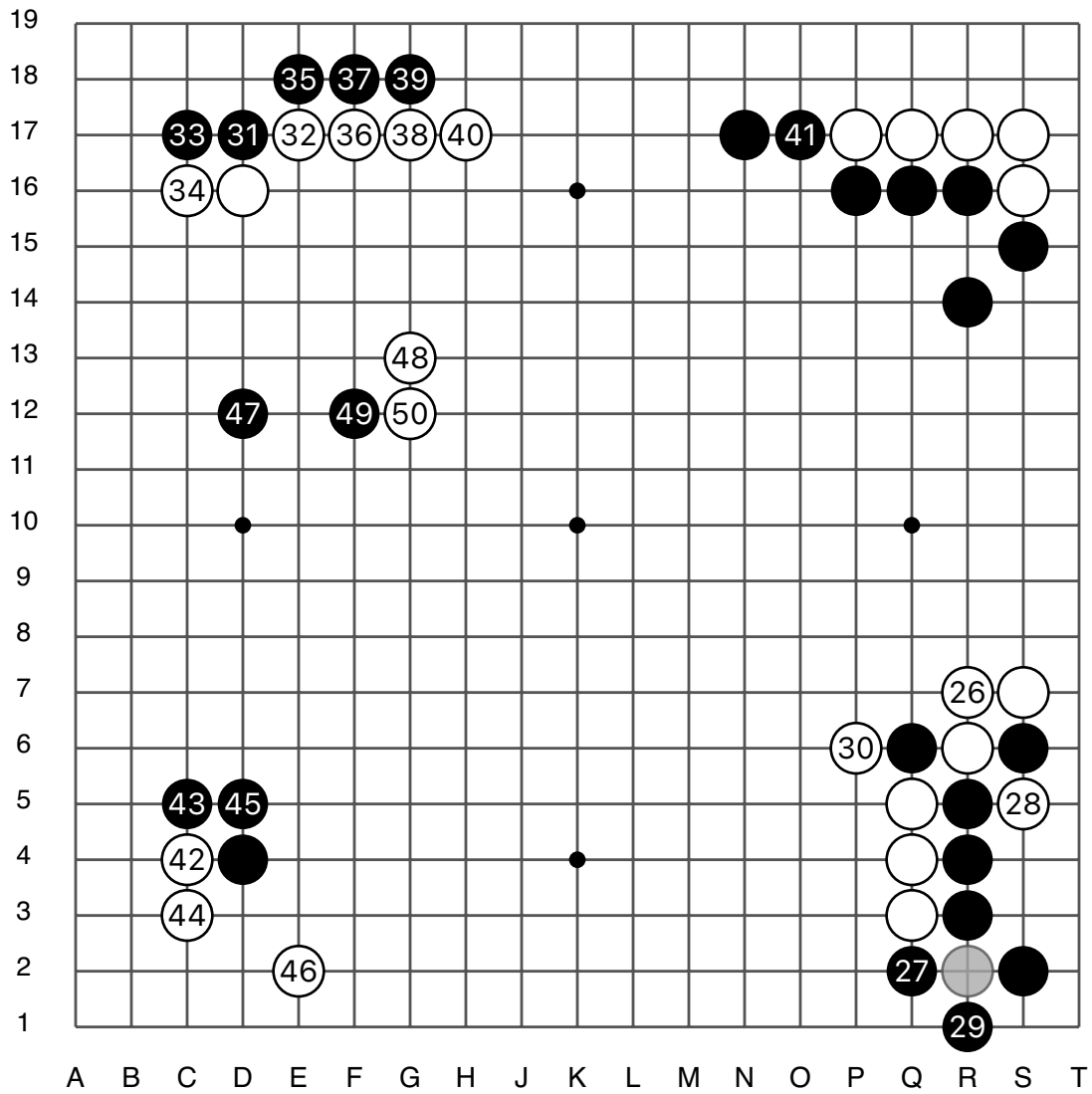
实战图 1 (1 - 25)



一力辽

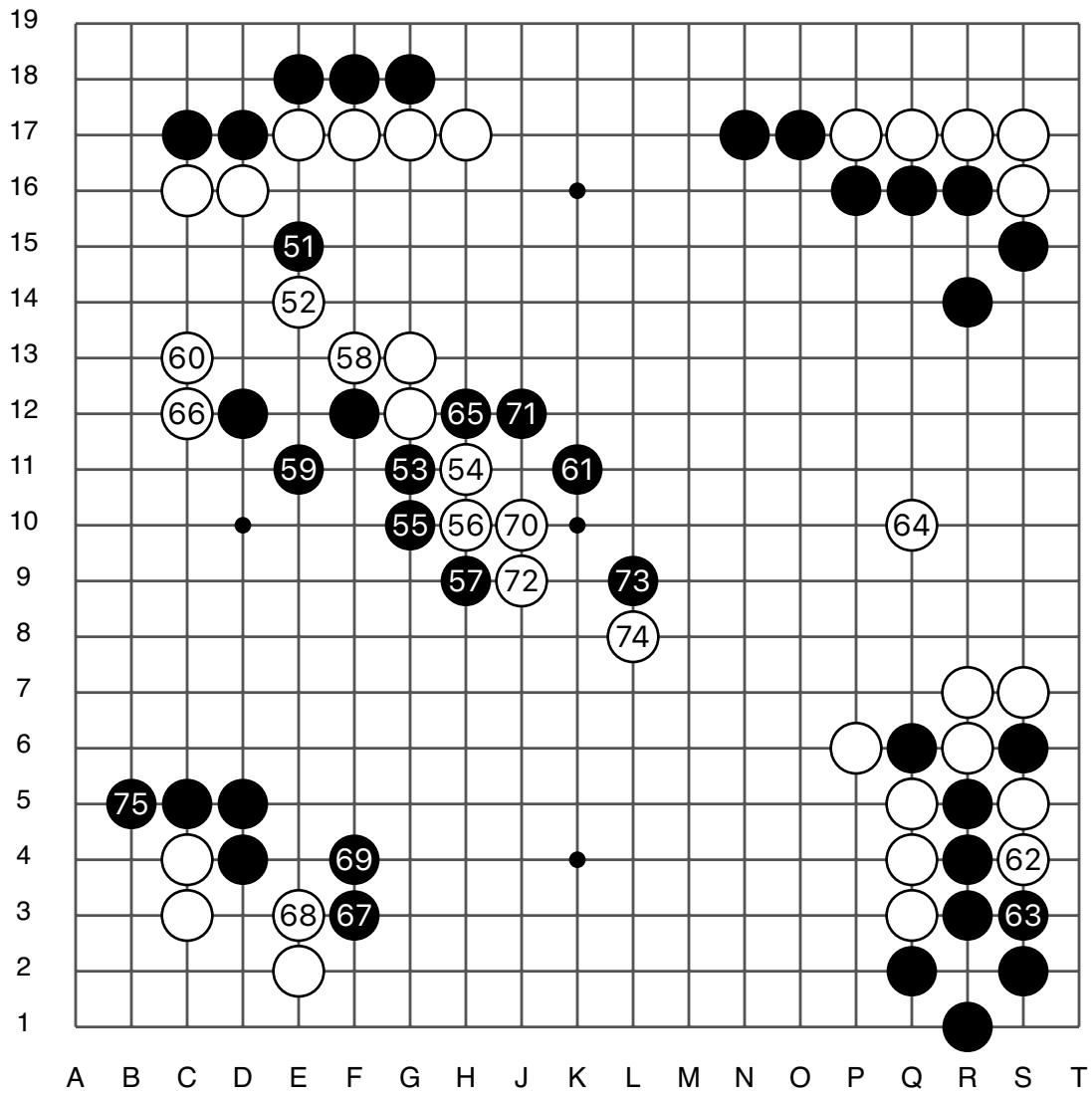


井山裕太



实战图 2 (26 - 50)

第46期日本小棋圣战决赛第2局



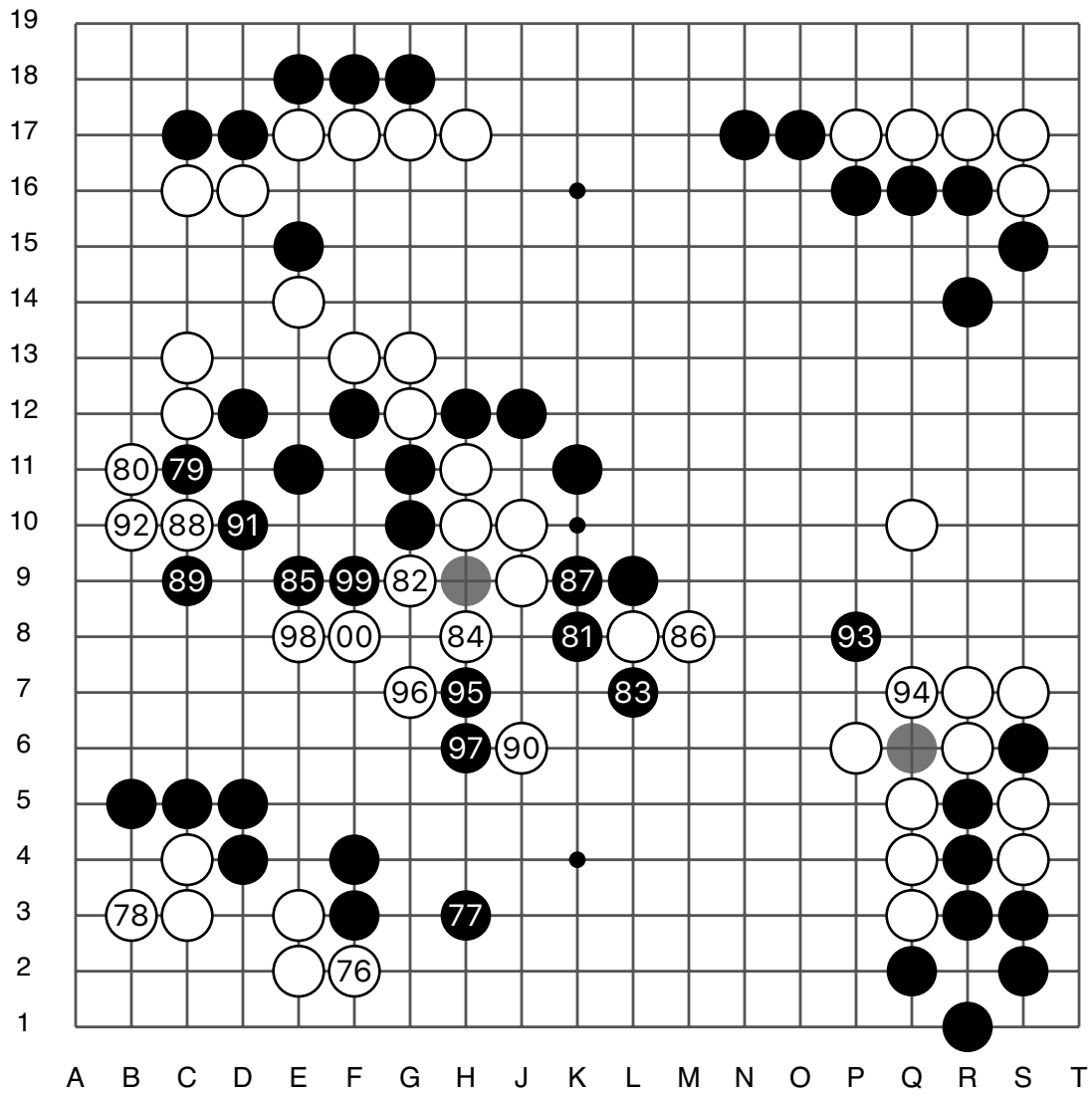
实战图3 (51 - 75)



一力辽

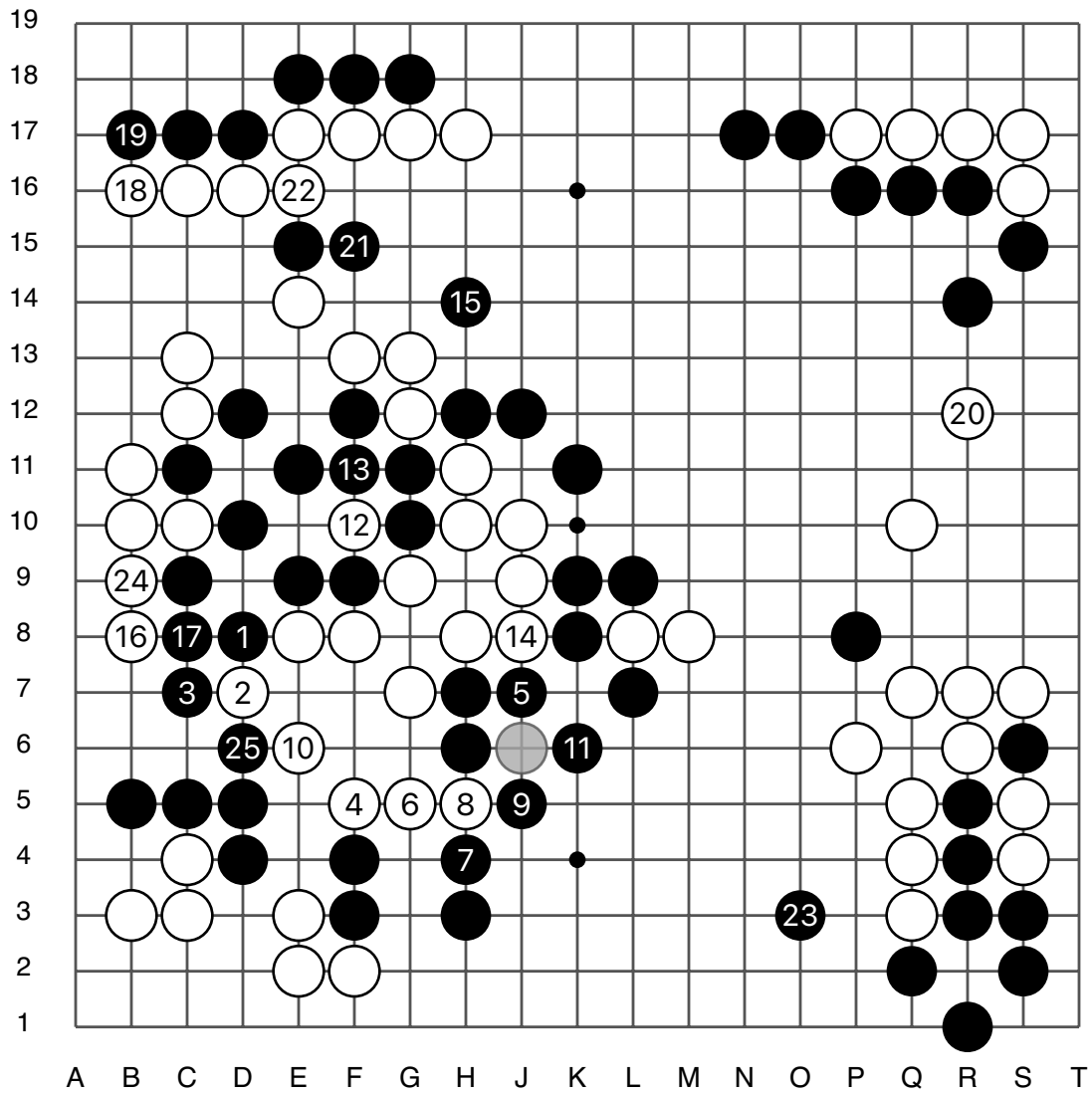


井山裕太



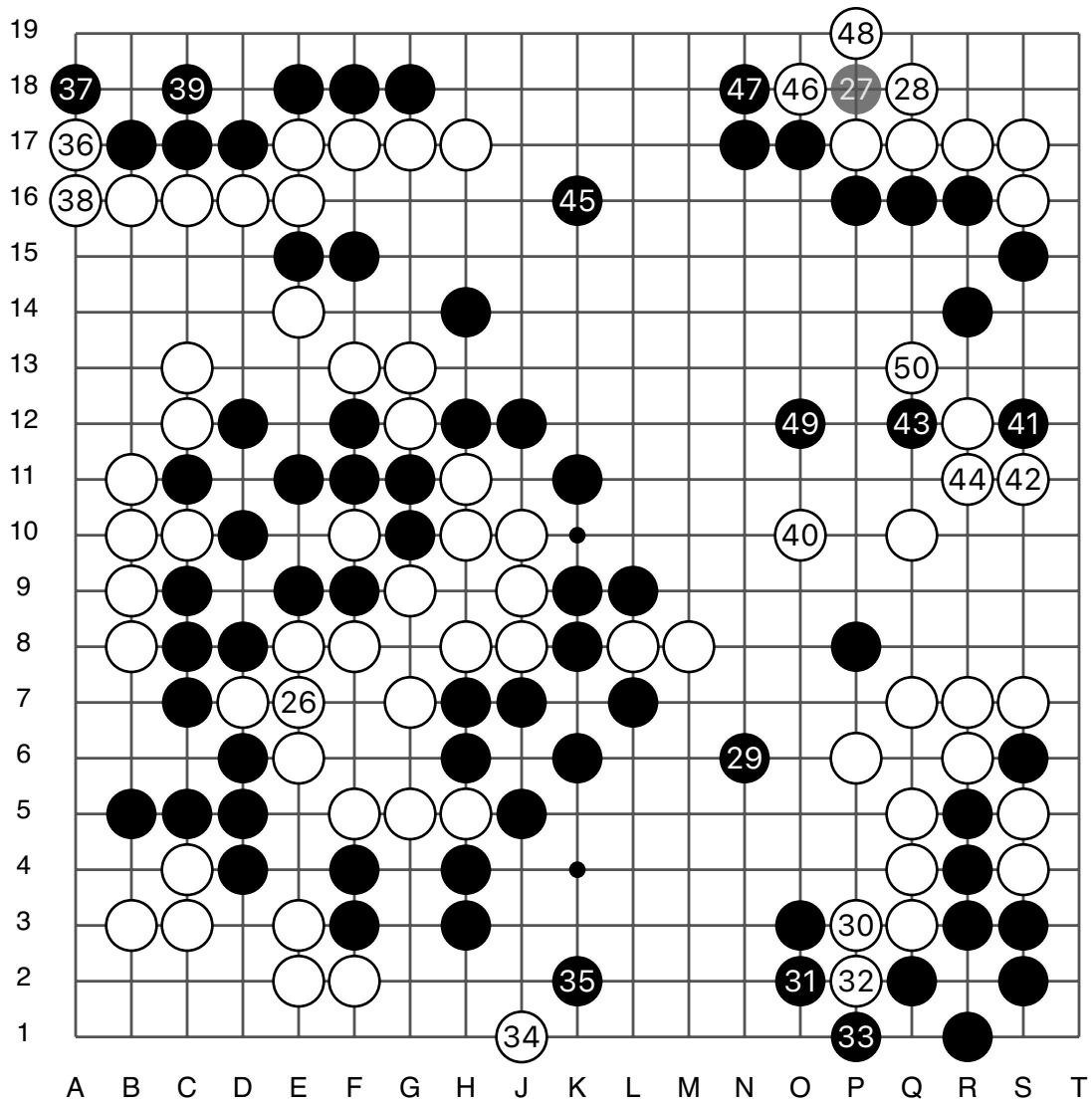
实战图 4 (76 - 100)

第46期日本小棋圣战决赛第2局



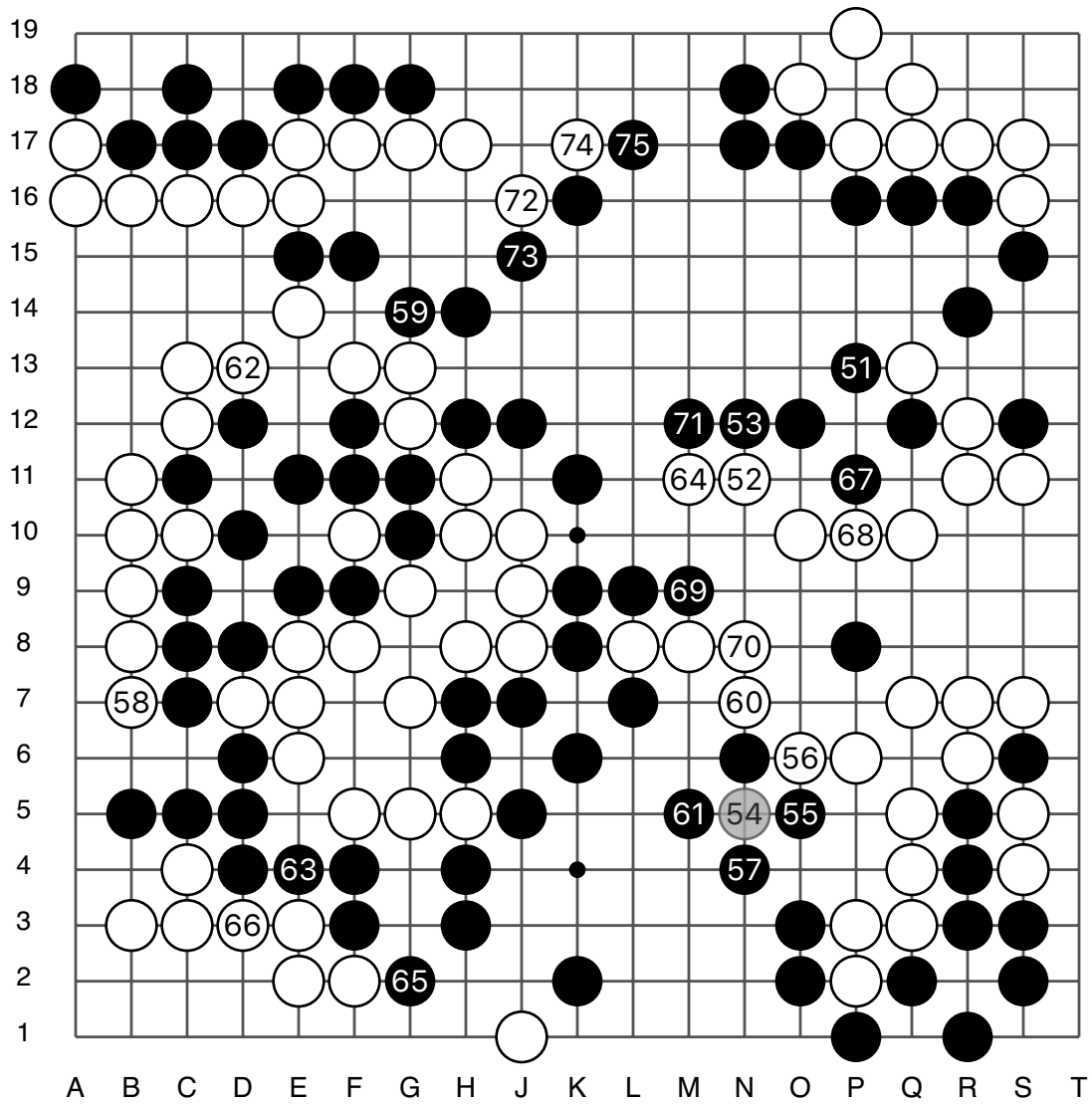
实战图 5 (101 - 125)

● 一力辽
○ 井山裕太



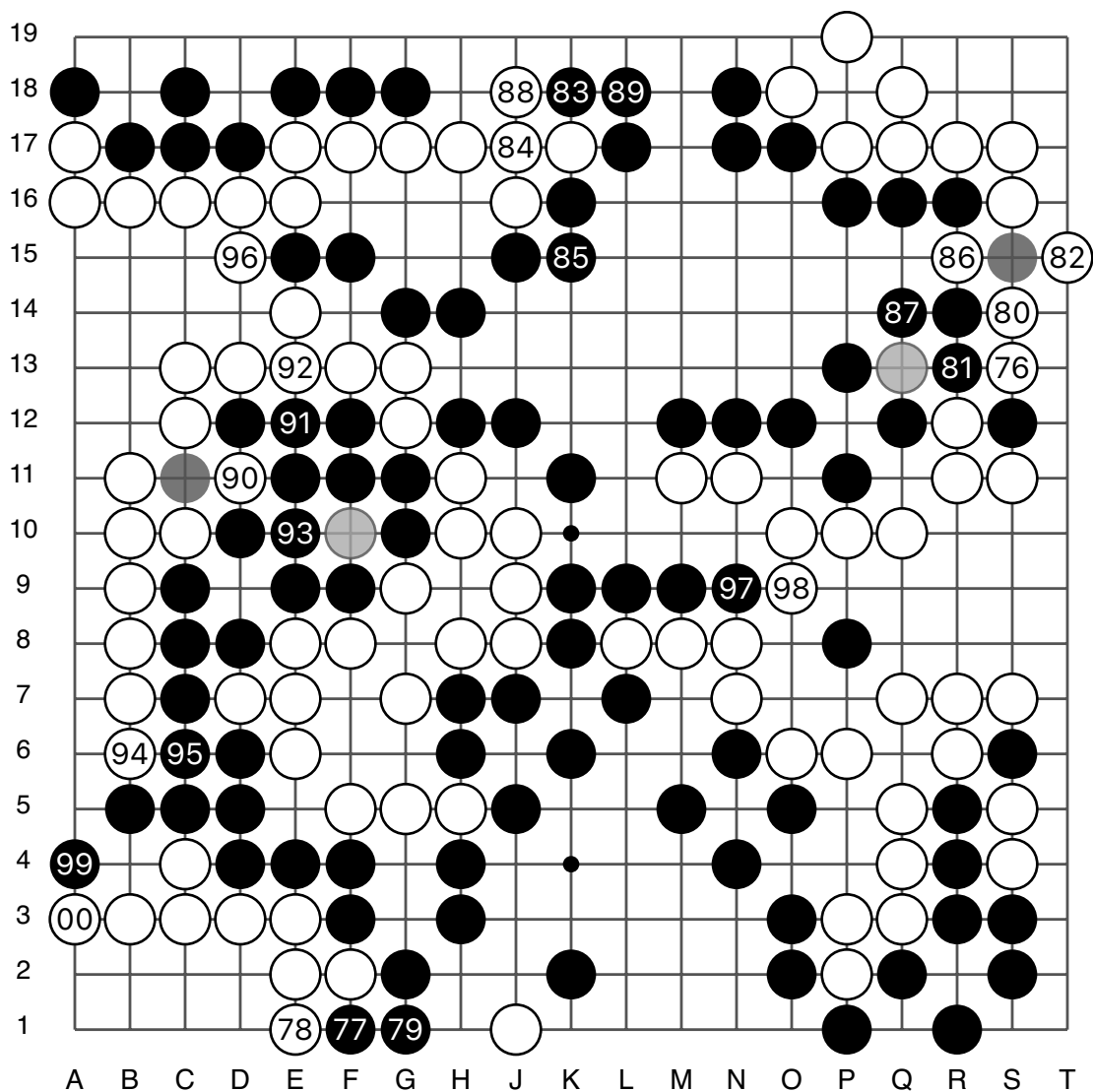
实战图 6 (126 - 150)

第46期日本小棋圣战决赛第2局



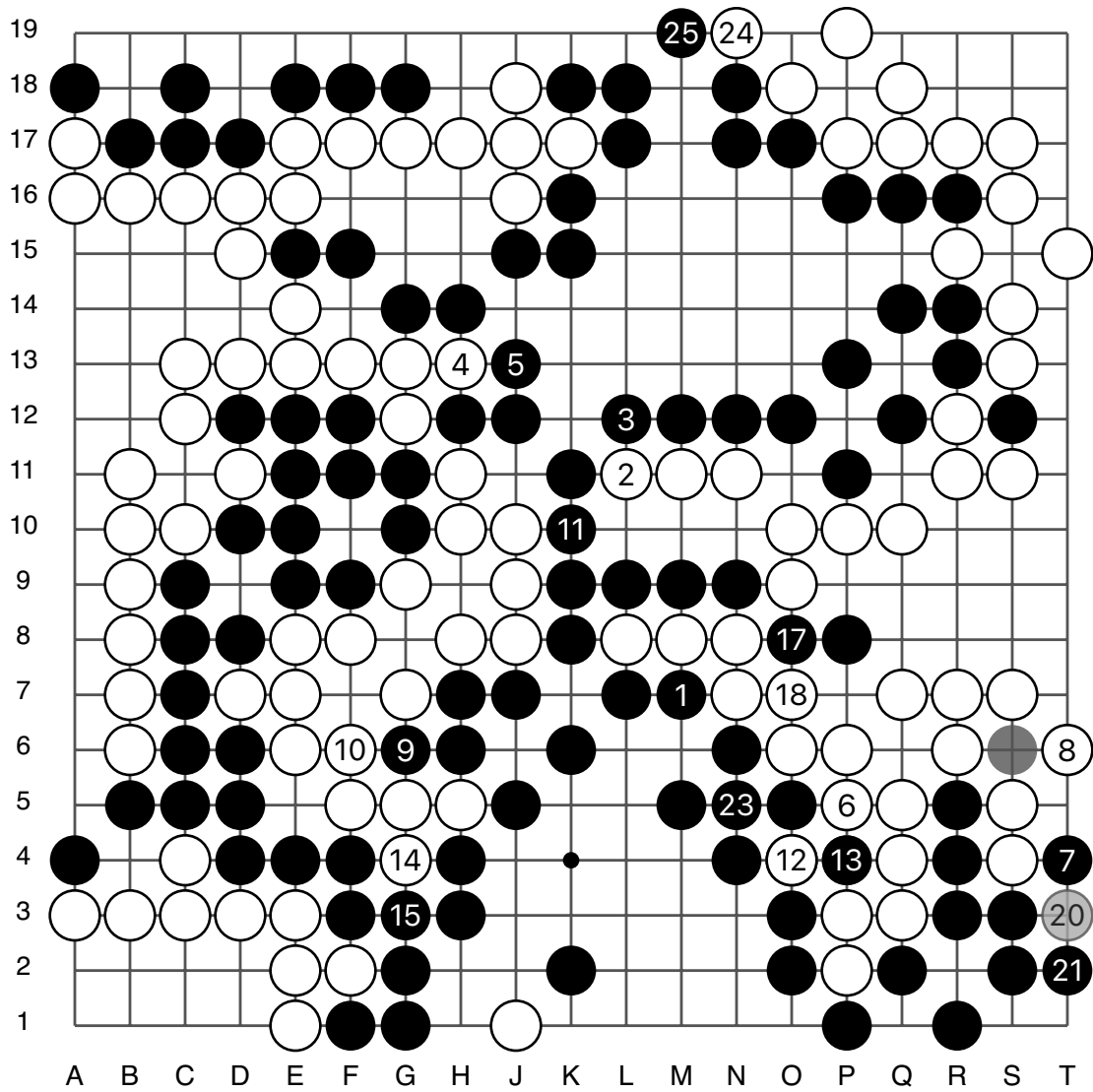
实战图7 (151 - 175)

● 一力辽
○ 井山裕太



实战图 8 (176 - 200)

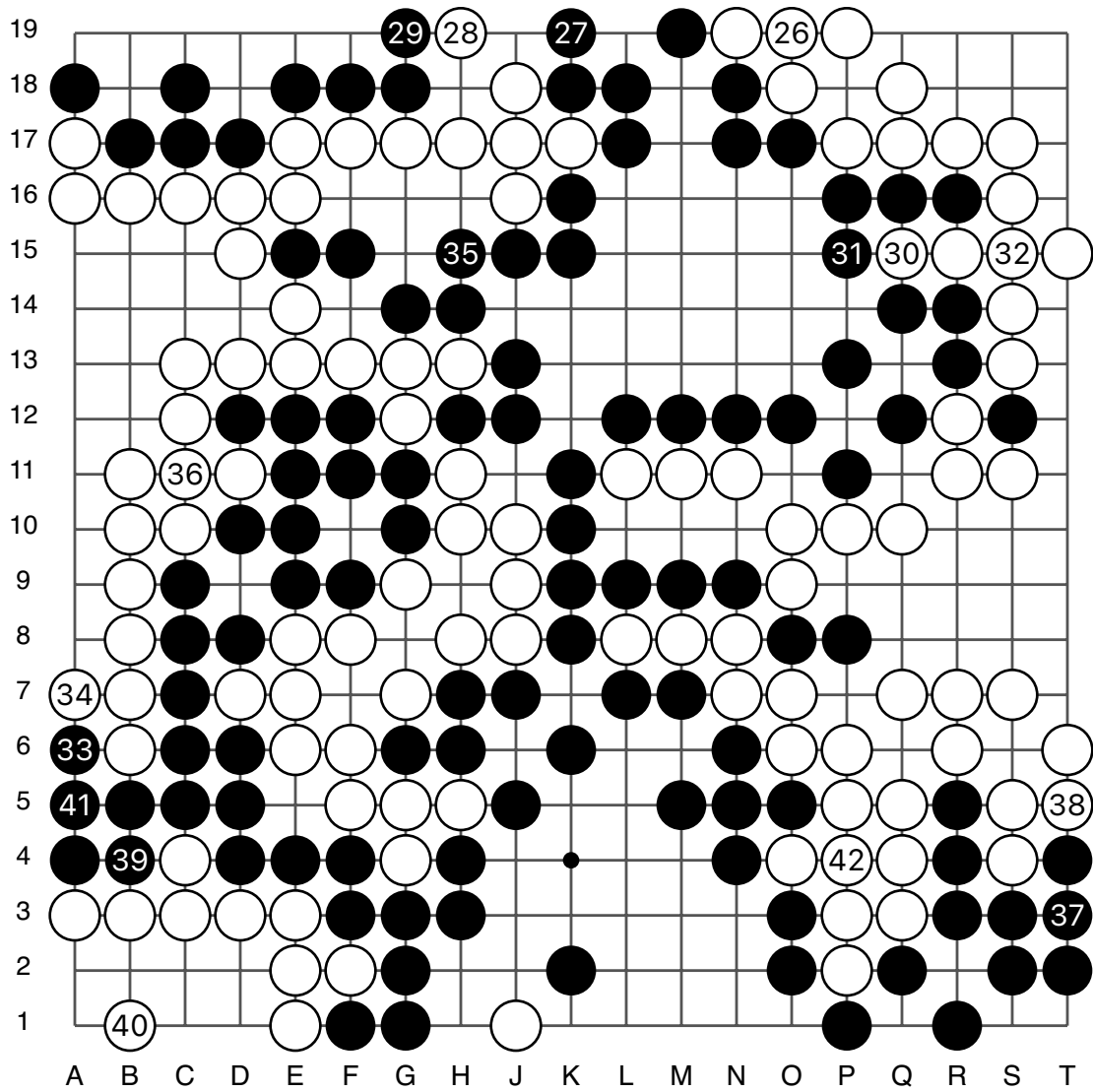
第46期日本小棋圣战决赛第2局



实战图9 (201 - 225)

16
22 =
 12
19 =
 13

● 一力辽
○ 井山裕太



实战图 10 (226 - 242)

黑胜半目