

# 第23届农心辛拉面杯 韩国选拔赛

黑 朴河旻 八段

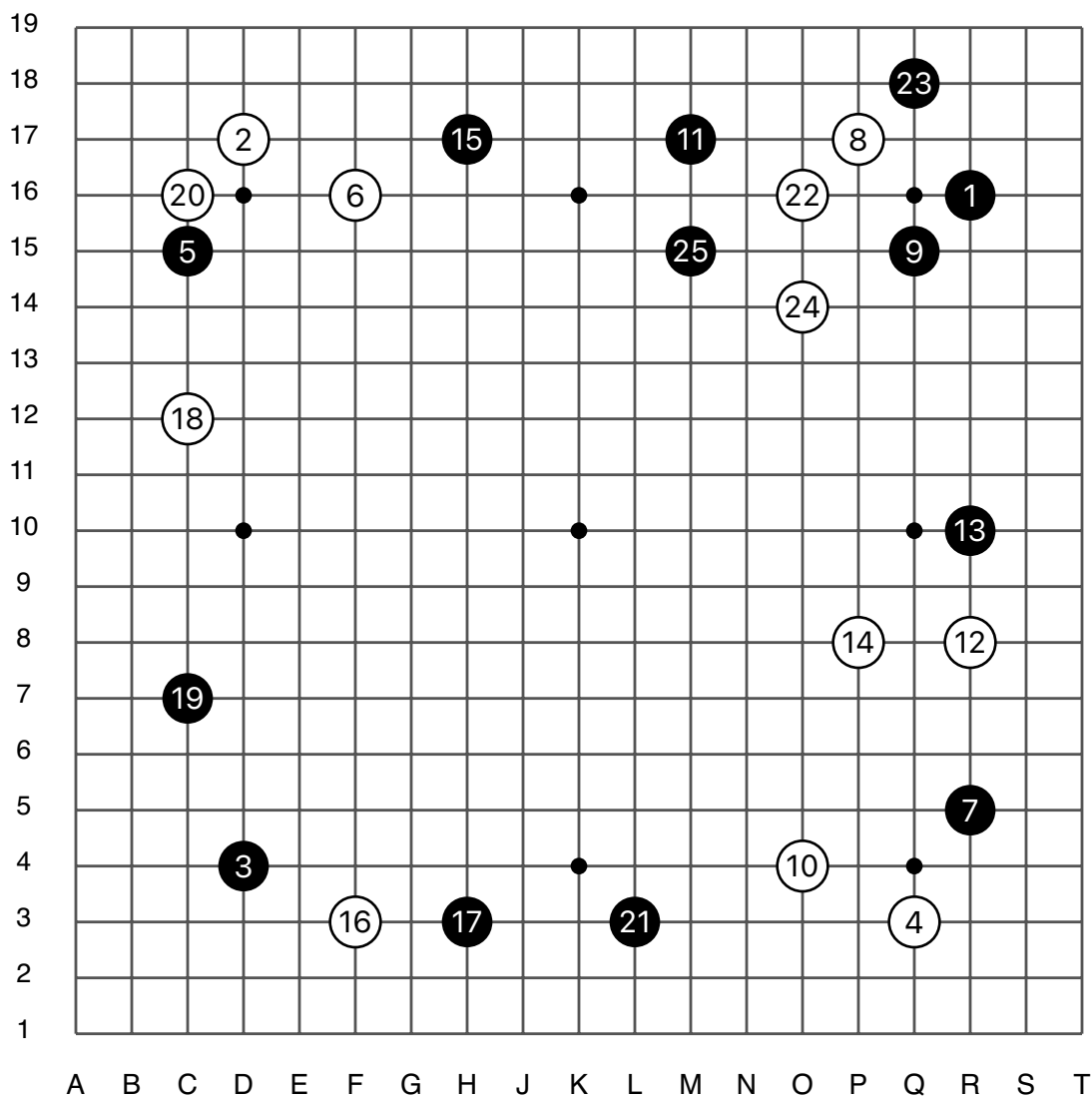
白 赵汉乘 九段

黑胜1目半

黑贴6.5目

2021/07/16

# 第23届农心辛拉面杯韩国选拔赛



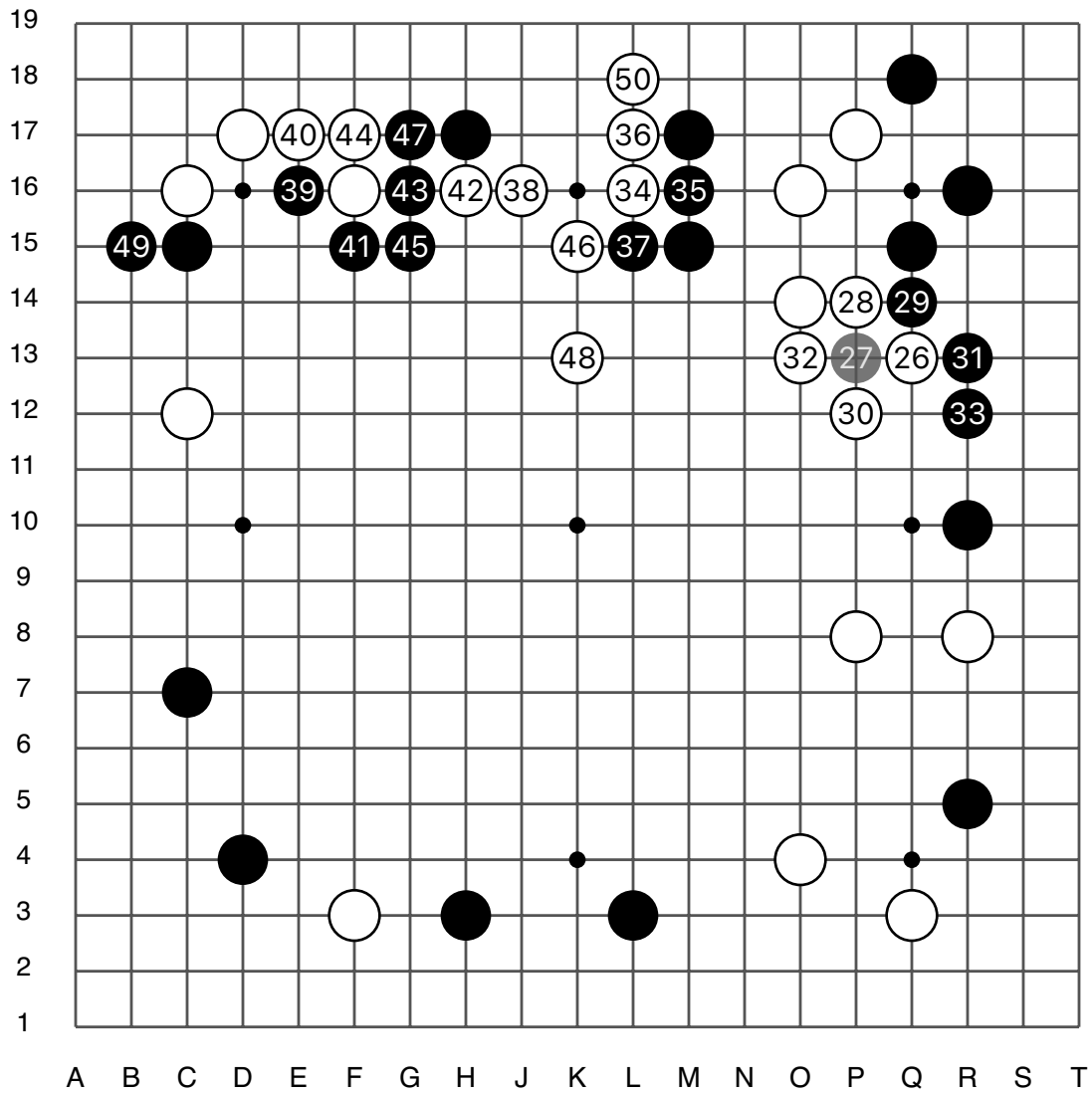
实战图 1 (1 - 25)



朴河旻

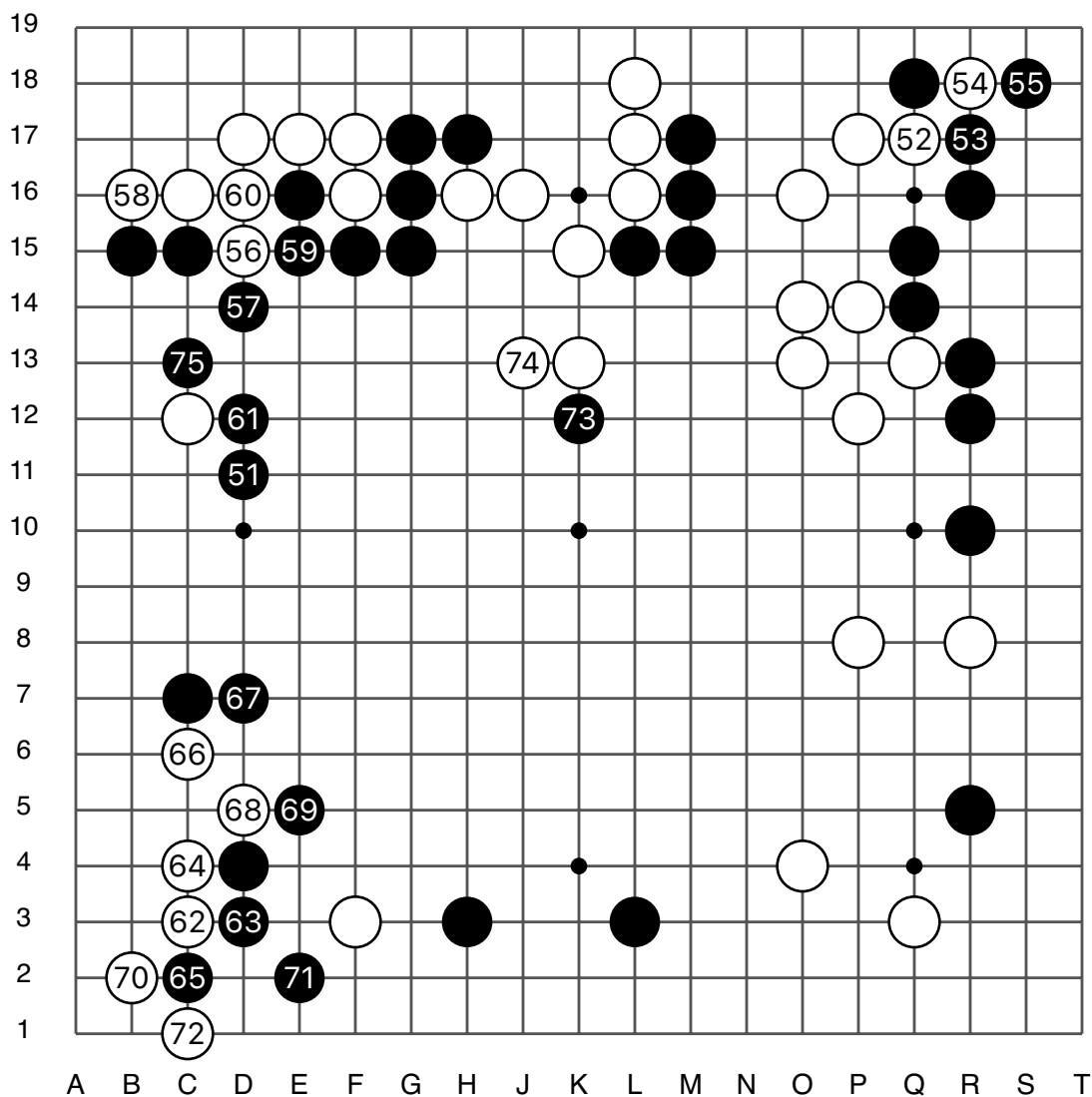


赵汉乘



实战图 2 (26 - 50)

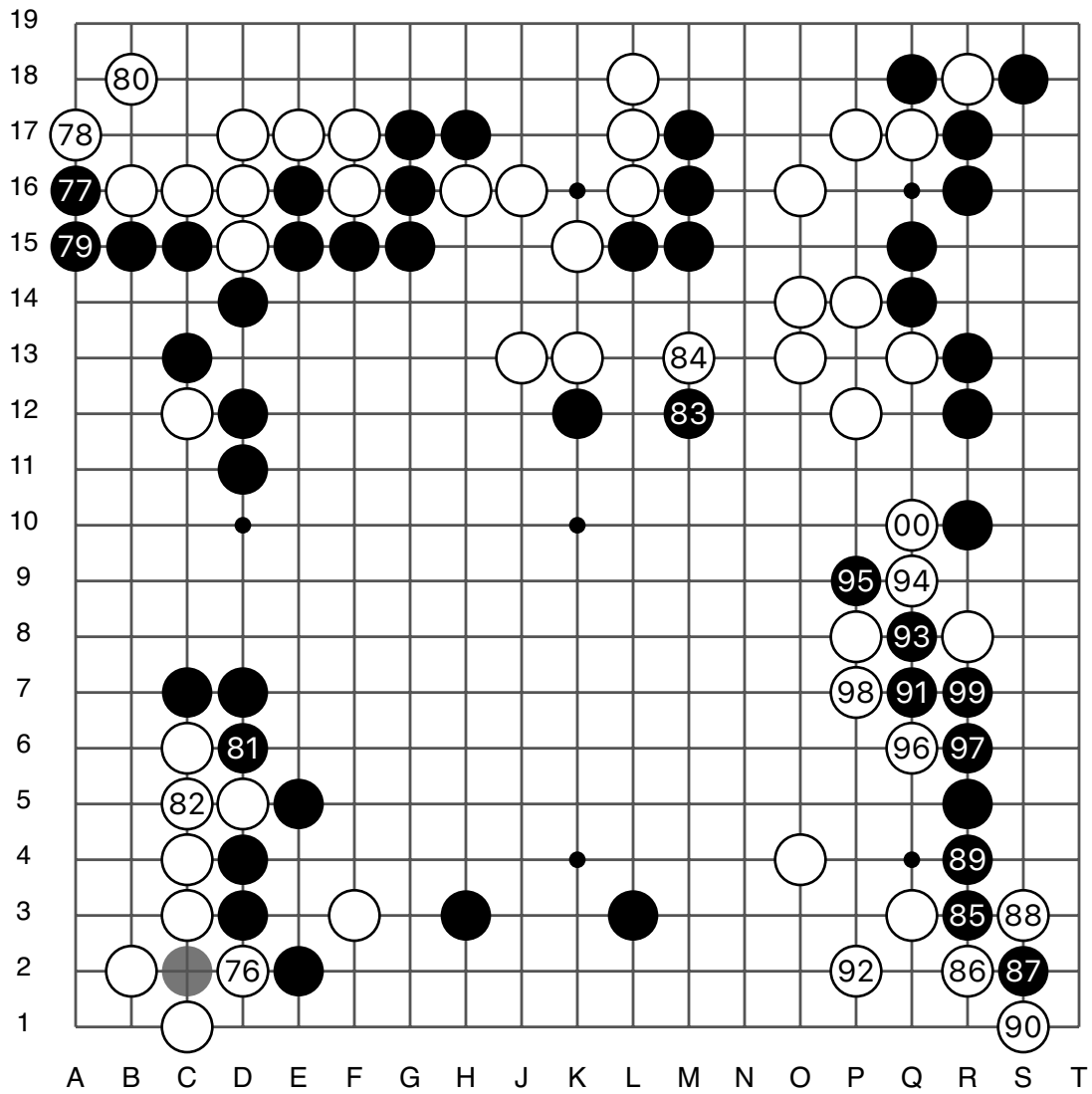
# 第23届农心辛拉面杯韩国选拔赛



实战图 3 (51 - 75)

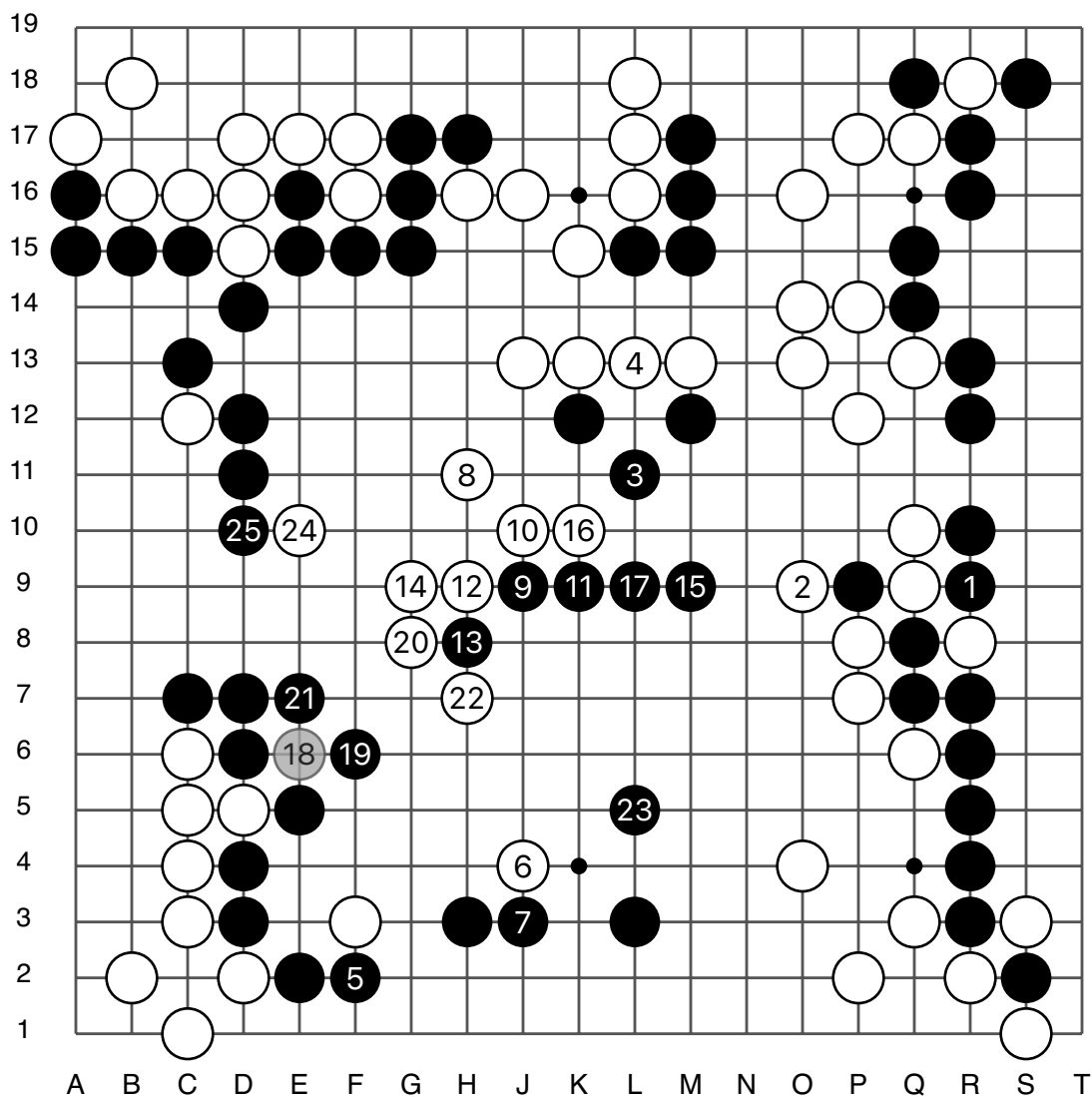
● 朴河旻

○ 赵汉乘



实战图 4 (76 - 100)

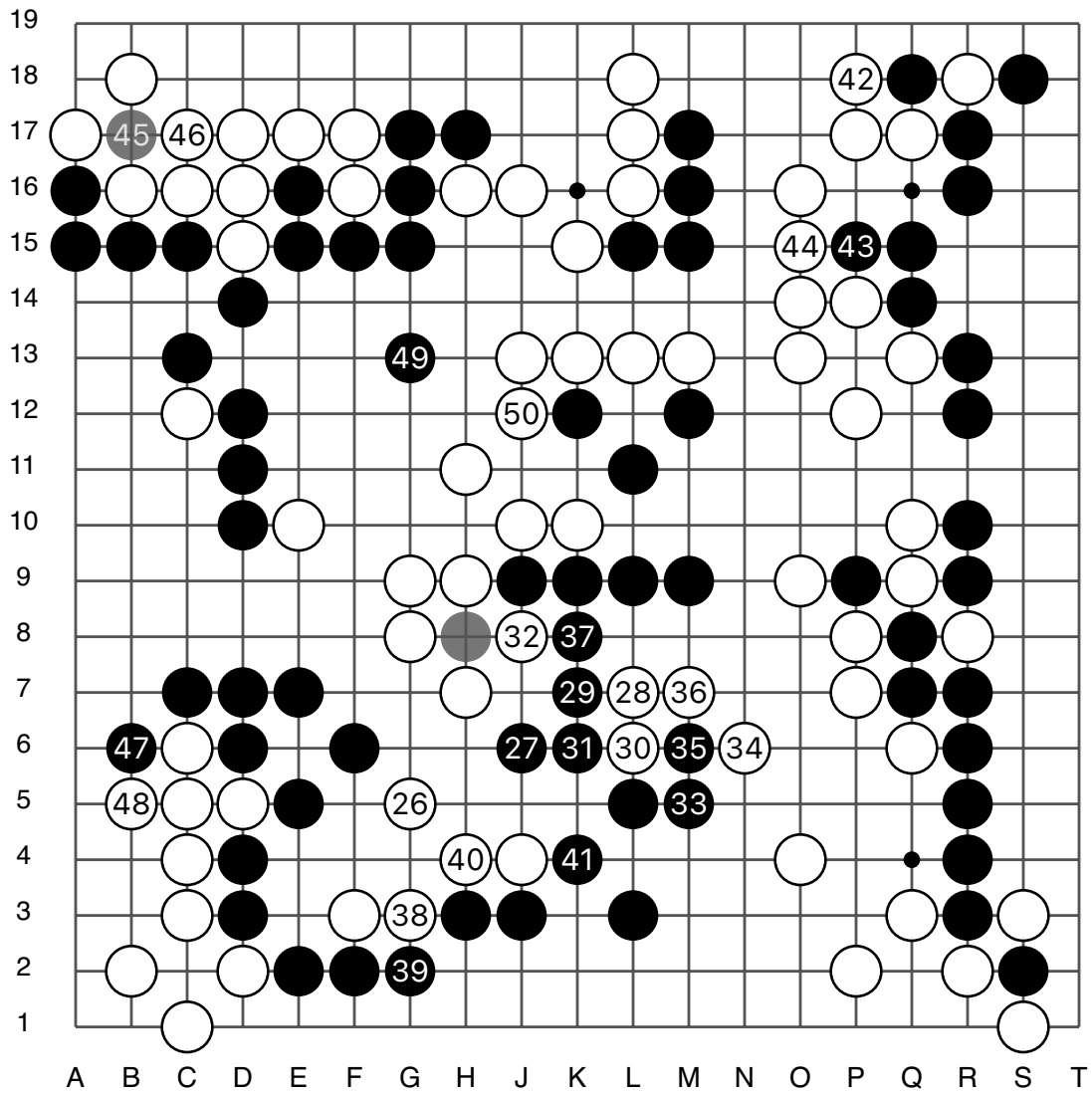
# 第23届农心辛拉面杯韩国选拔赛



实战图 5 (101 - 125)

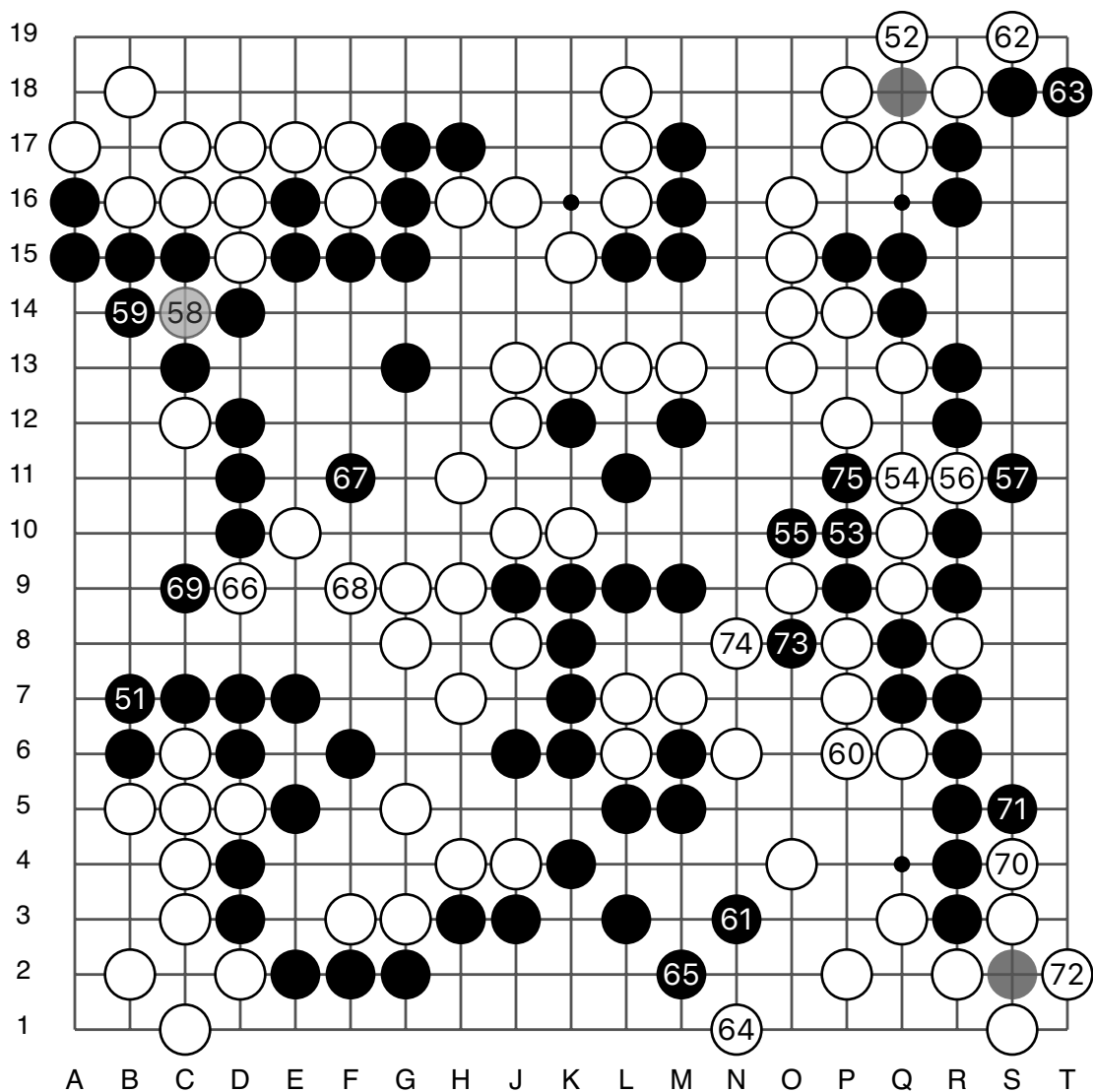
● 朴河旻

○ 赵汉乘



实战图 6 (126 - 150)

# 第23届农心辛拉面杯韩国选拔赛

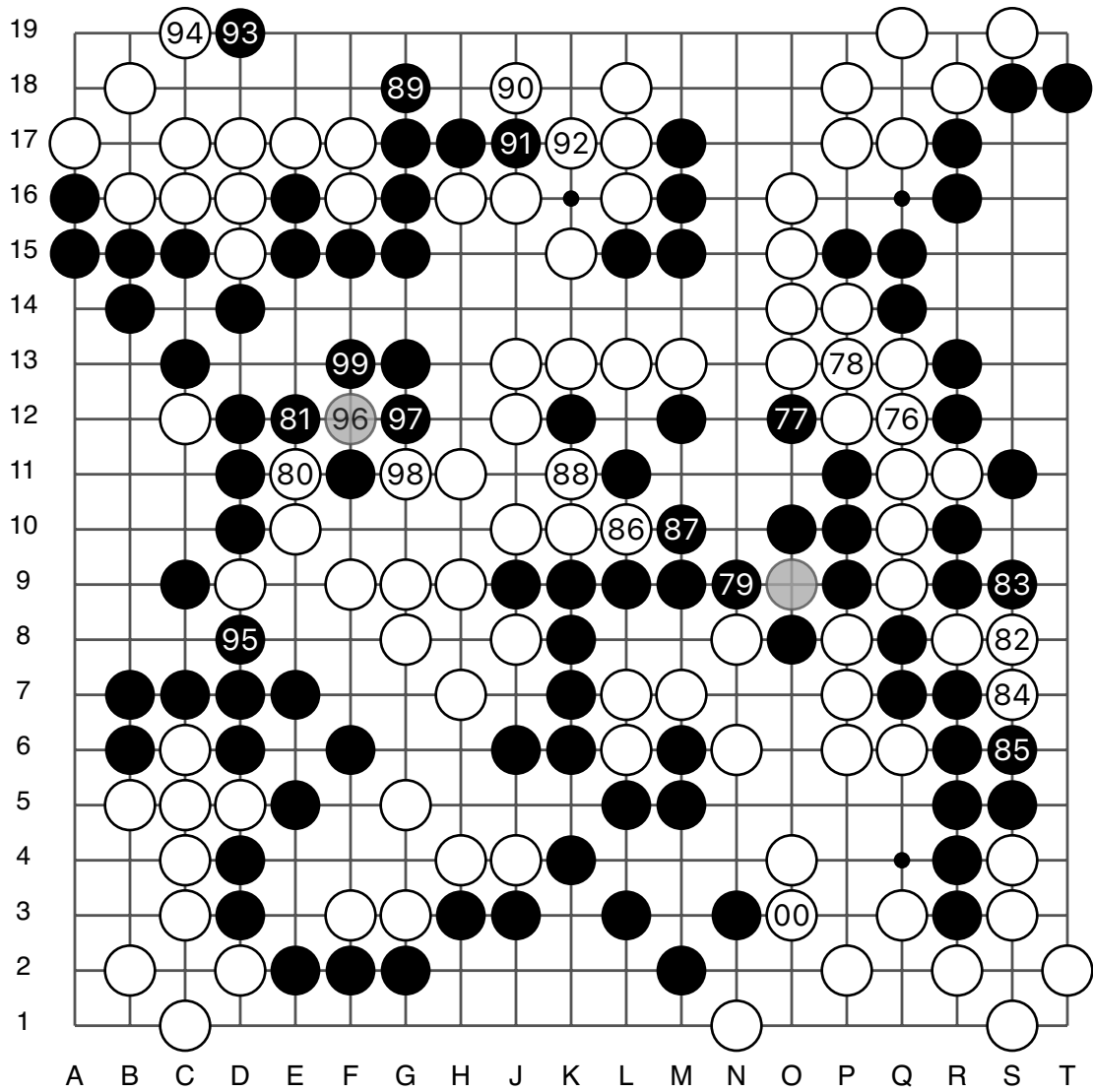


实战图7 (151 - 175)



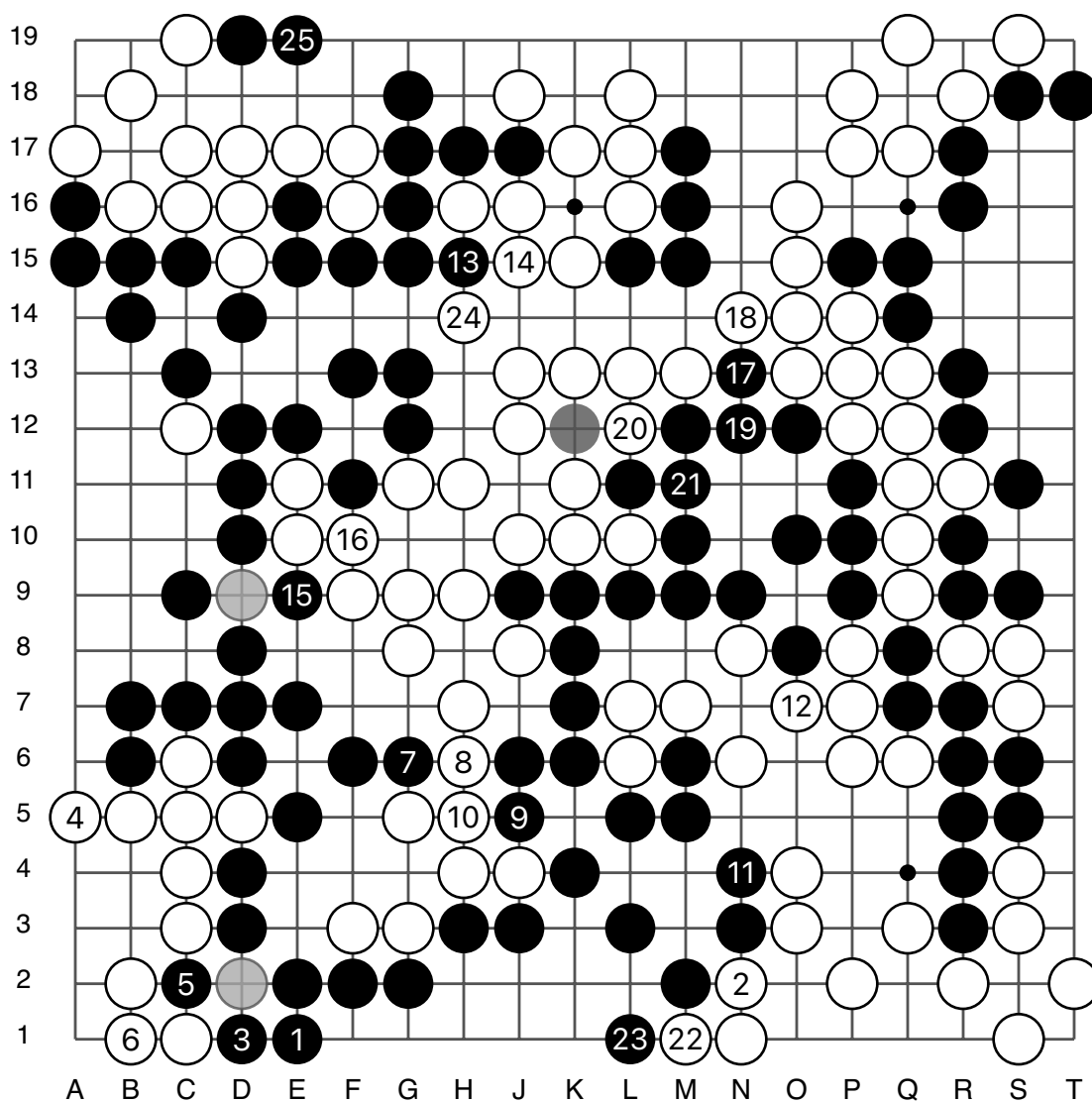
● 朴河旻

○ 赵汉乘



实战图 8 (176 - 200)

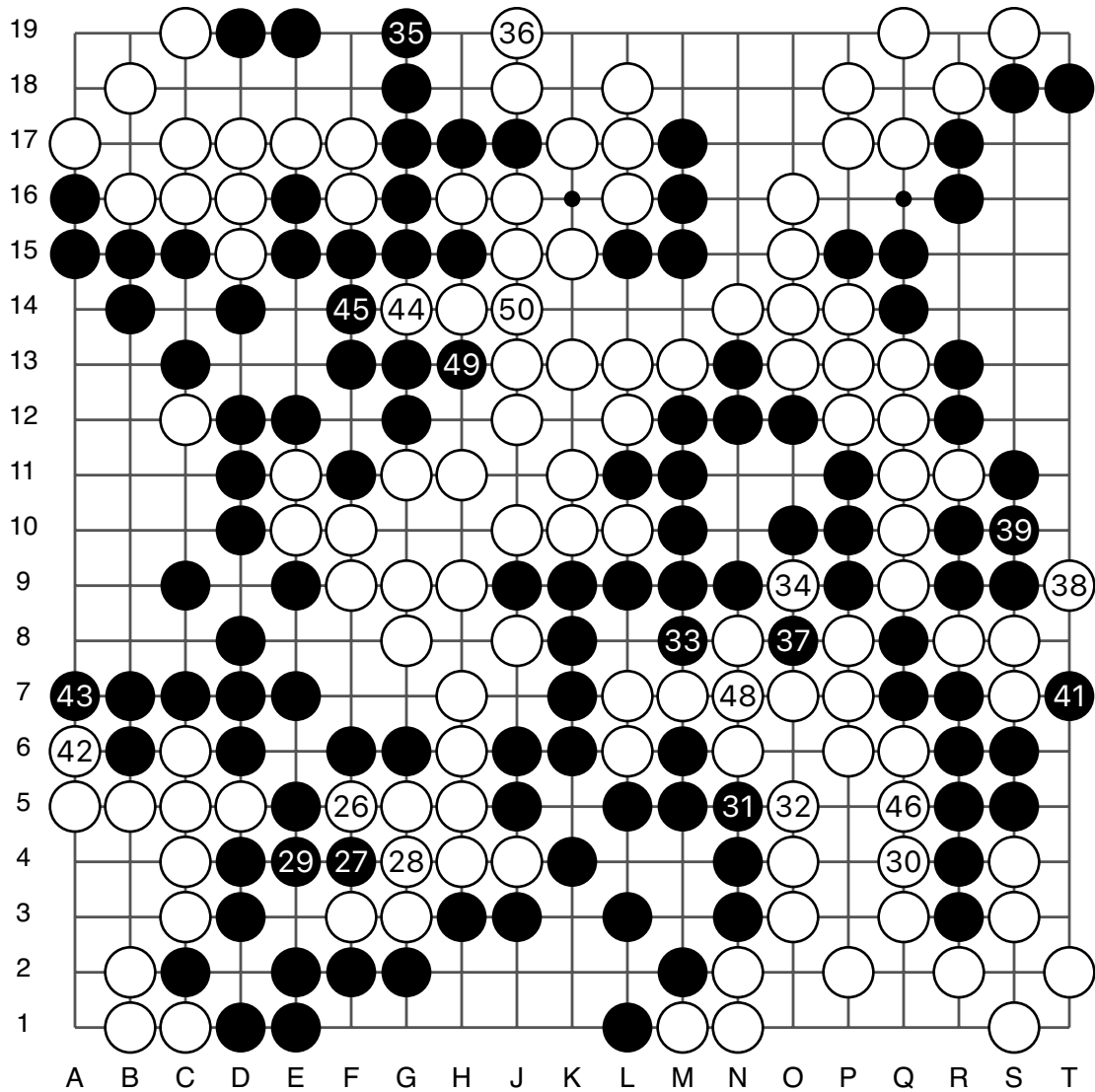
# 第23届农心辛拉面杯韩国选拔赛



实战图 9 (201 - 225)

● 朴河旻

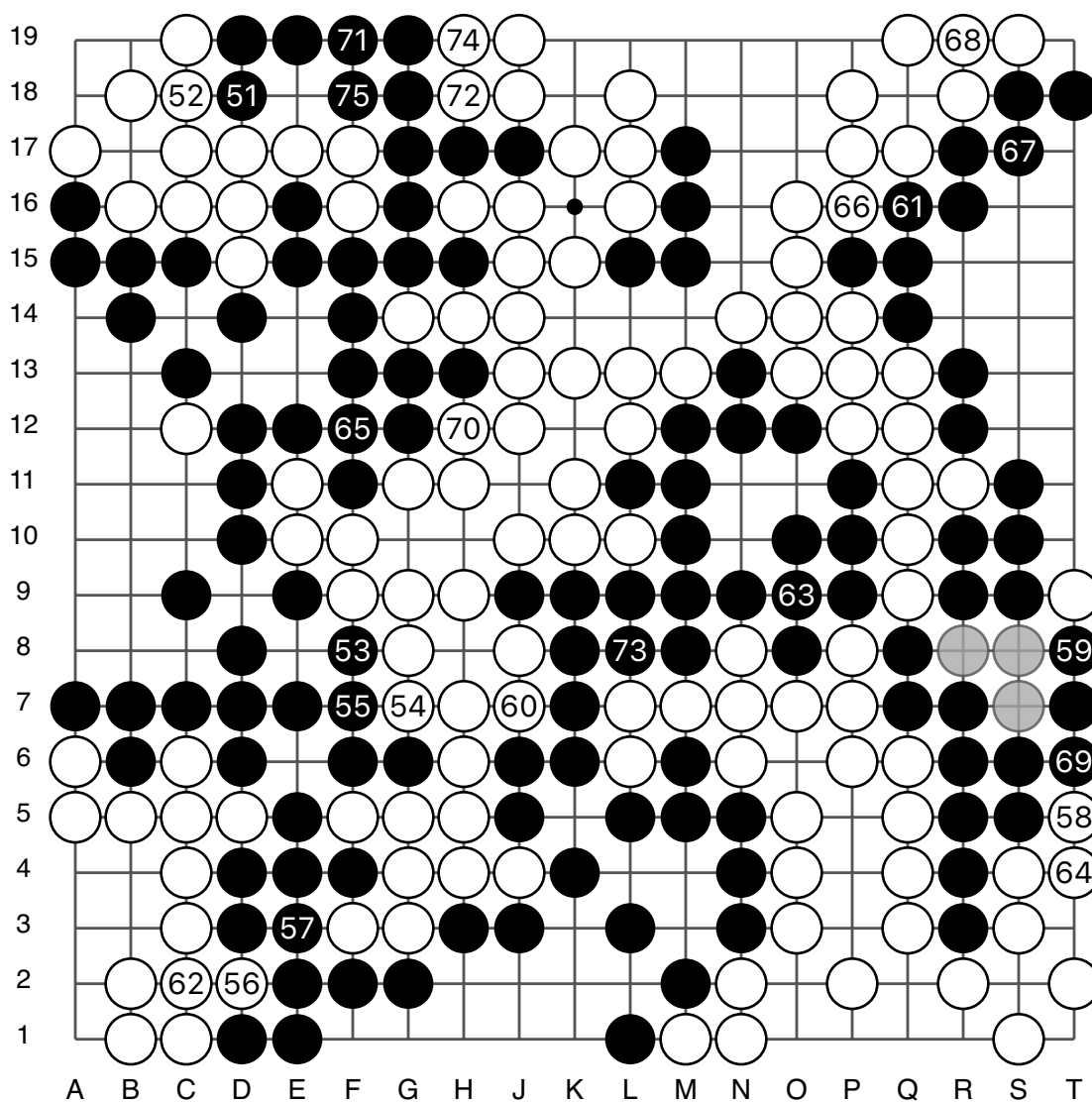
○ 赵汉乘



实战图 10 (226 - 250)

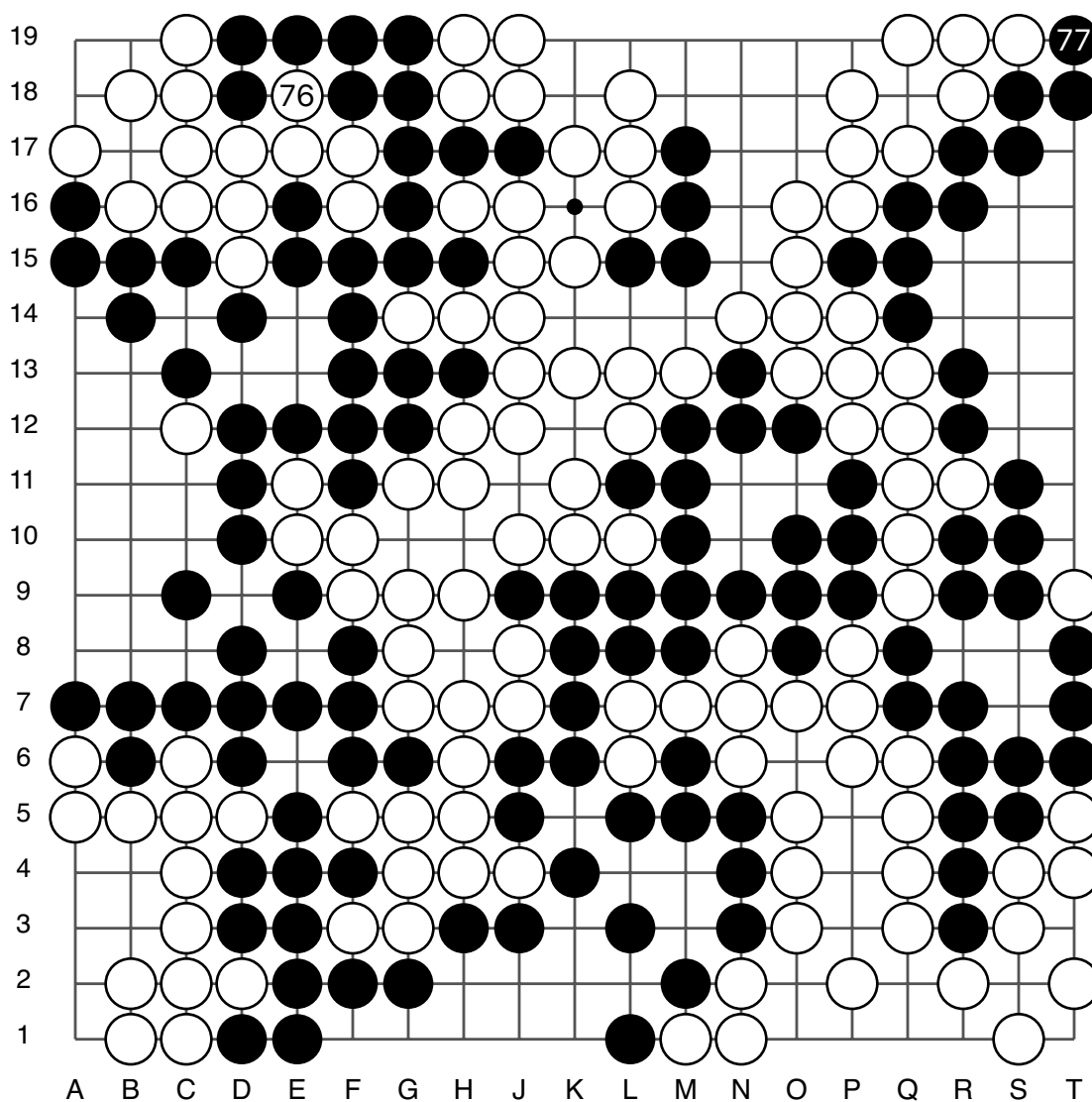
○40 = ○34    ●47 = ●37

# 第23届农心辛拉面杯韩国选拔赛



实战图11 (251 - 275)

● 朴河旻  
○ 赵汉乘



实战图 12 (276 - 277)

黑胜 1 目半