

第26届LG杯世界棋王 战第2轮

黑 卞昱廷 九段

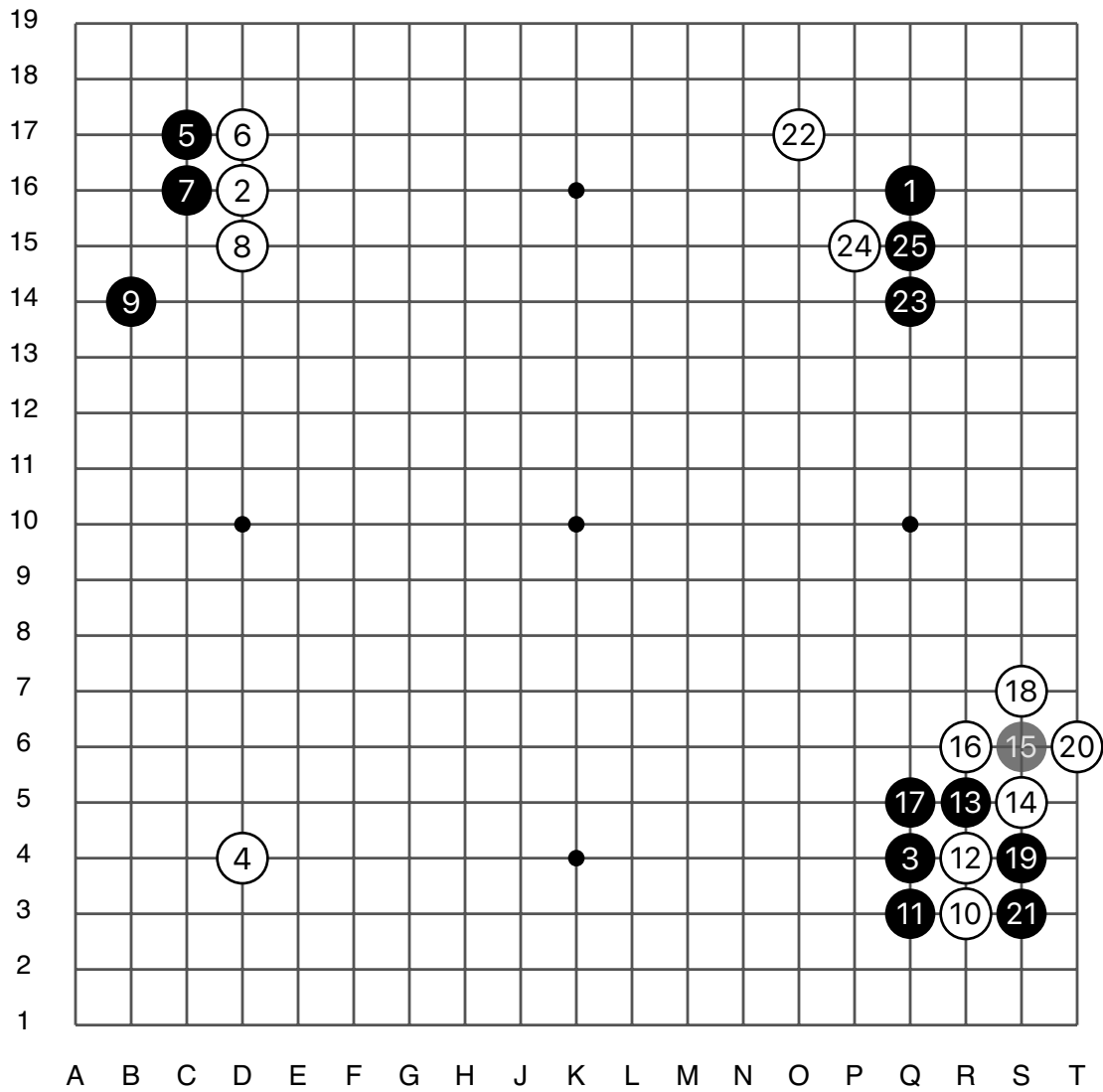
白 李东勋 九段

黑中盘胜

黑贴6.5目

2021/06/01

第26届LG杯世界棋王战第2轮



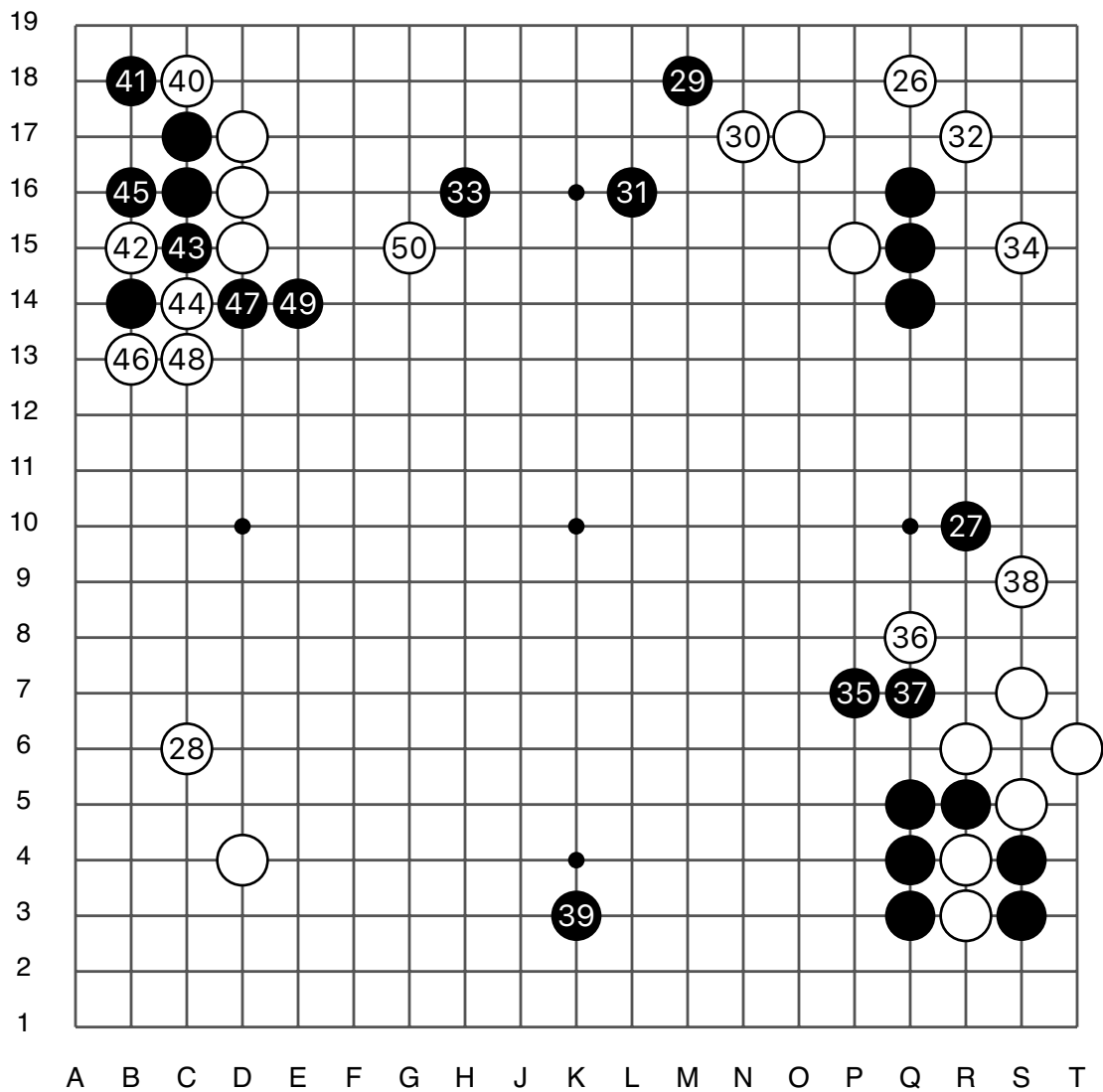
实战图 1 (1 - 25)



半昱廷

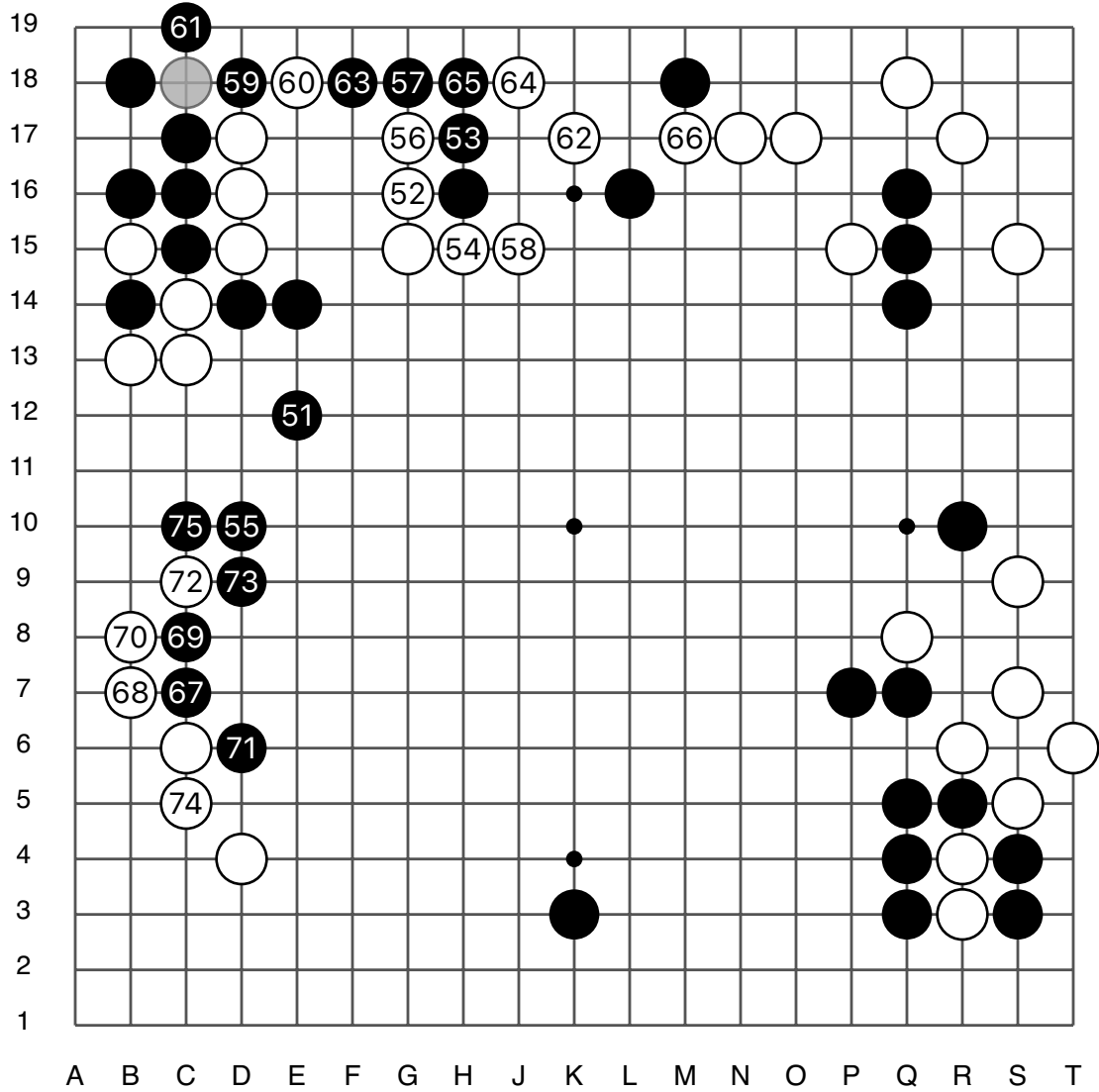


李东勋



实战图 2 (26 - 50)

第26届LG杯世界棋王战第2轮



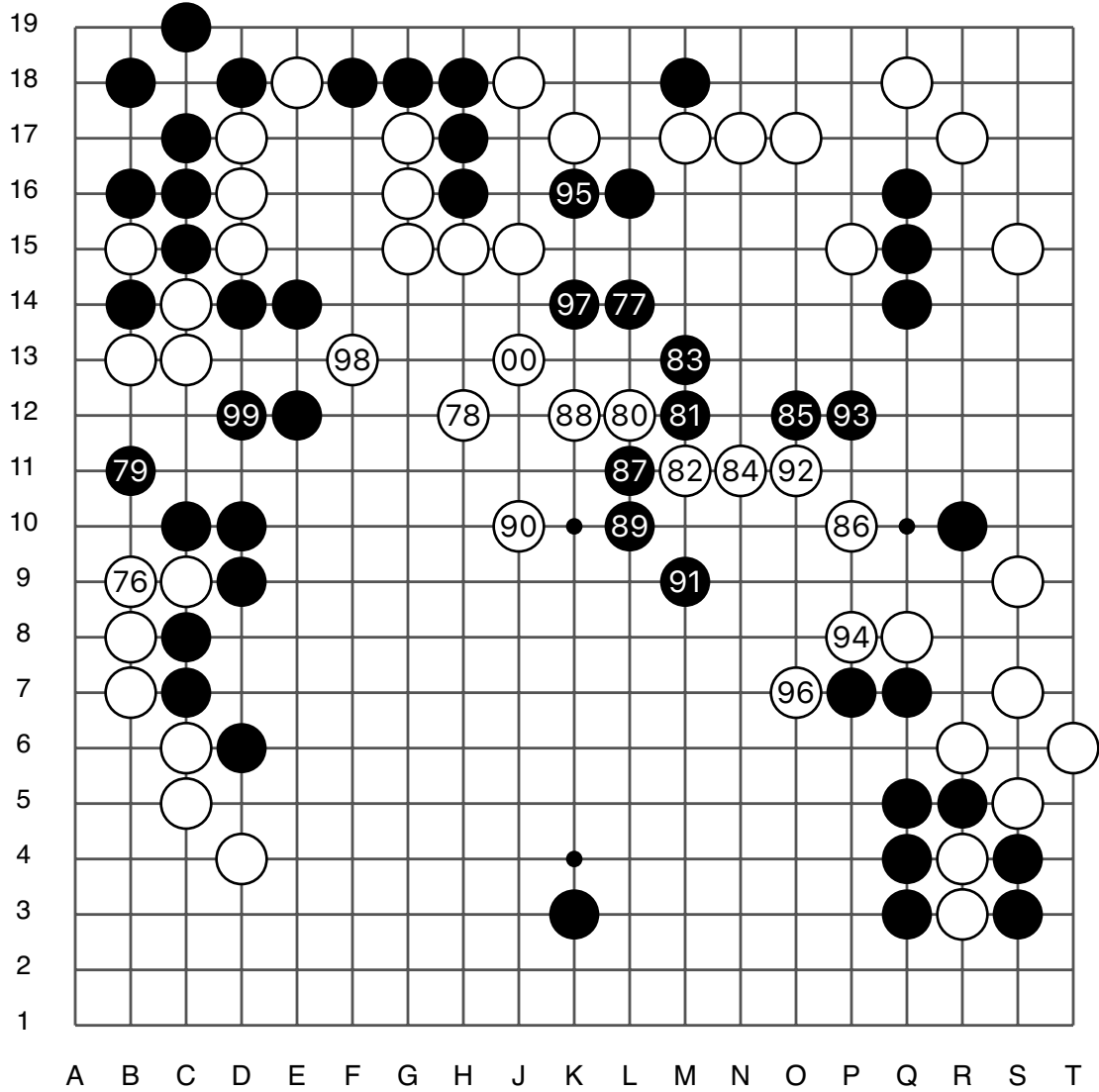
实战图3 (51 - 75)



半昱廷

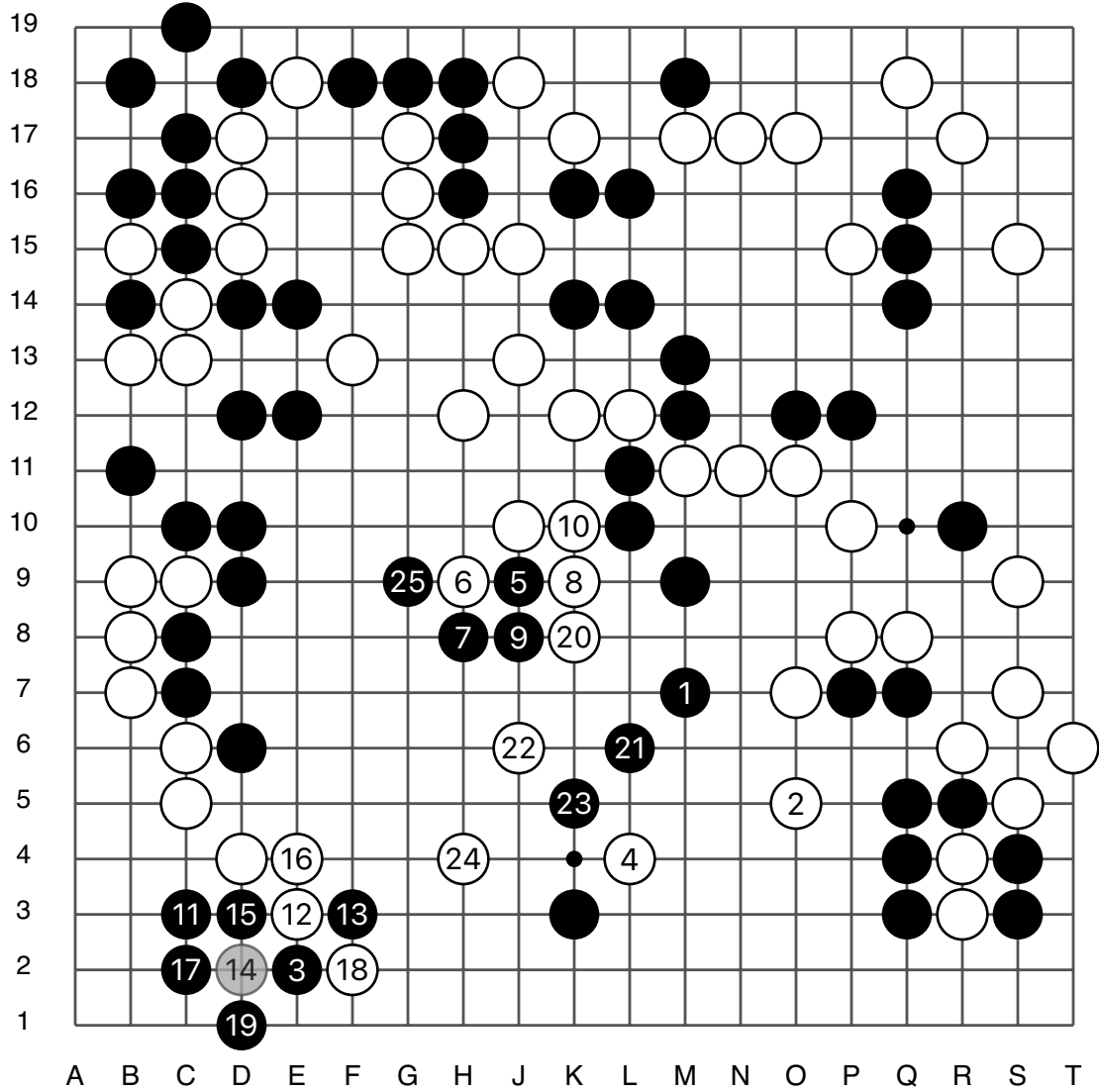


李东勋



实战图 4 (76 - 100)

第26届LG杯世界棋王战第2轮



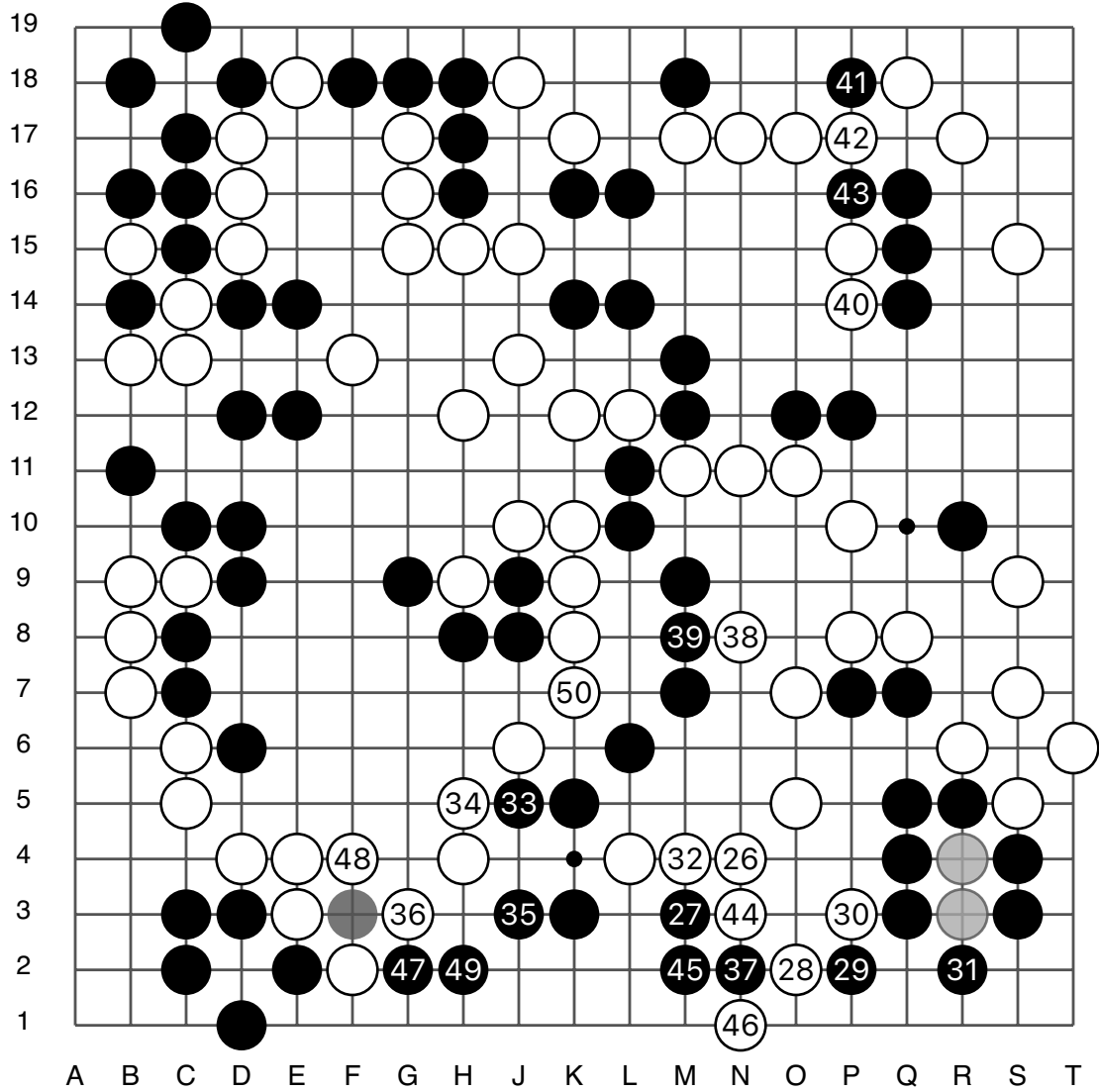
实战图 5 (101 - 125)



卞昱廷

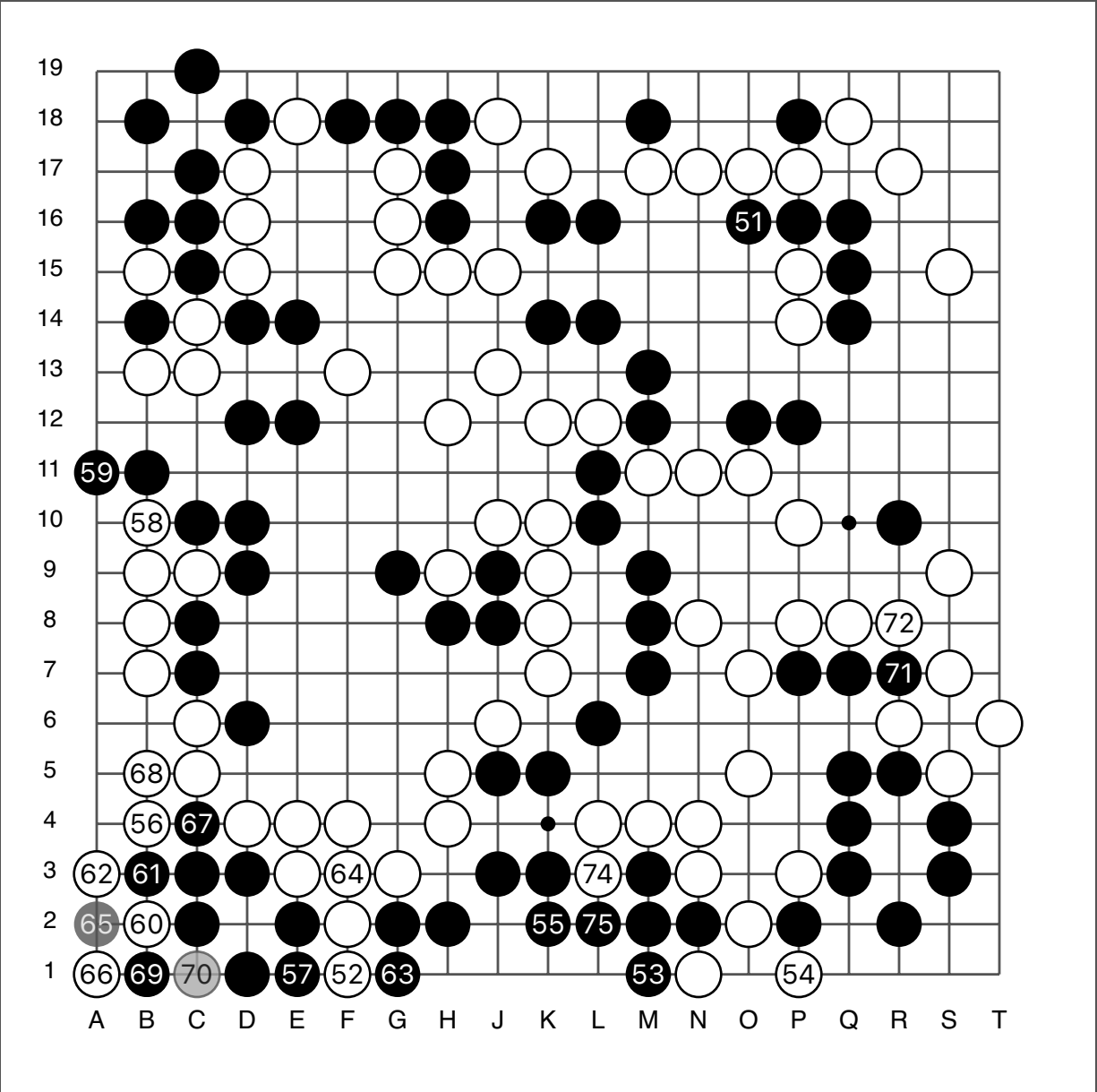


李东勋



实战图 6 (126 - 150)

第26届LG杯世界棋王战第2轮



实战图7 (151 - 175)

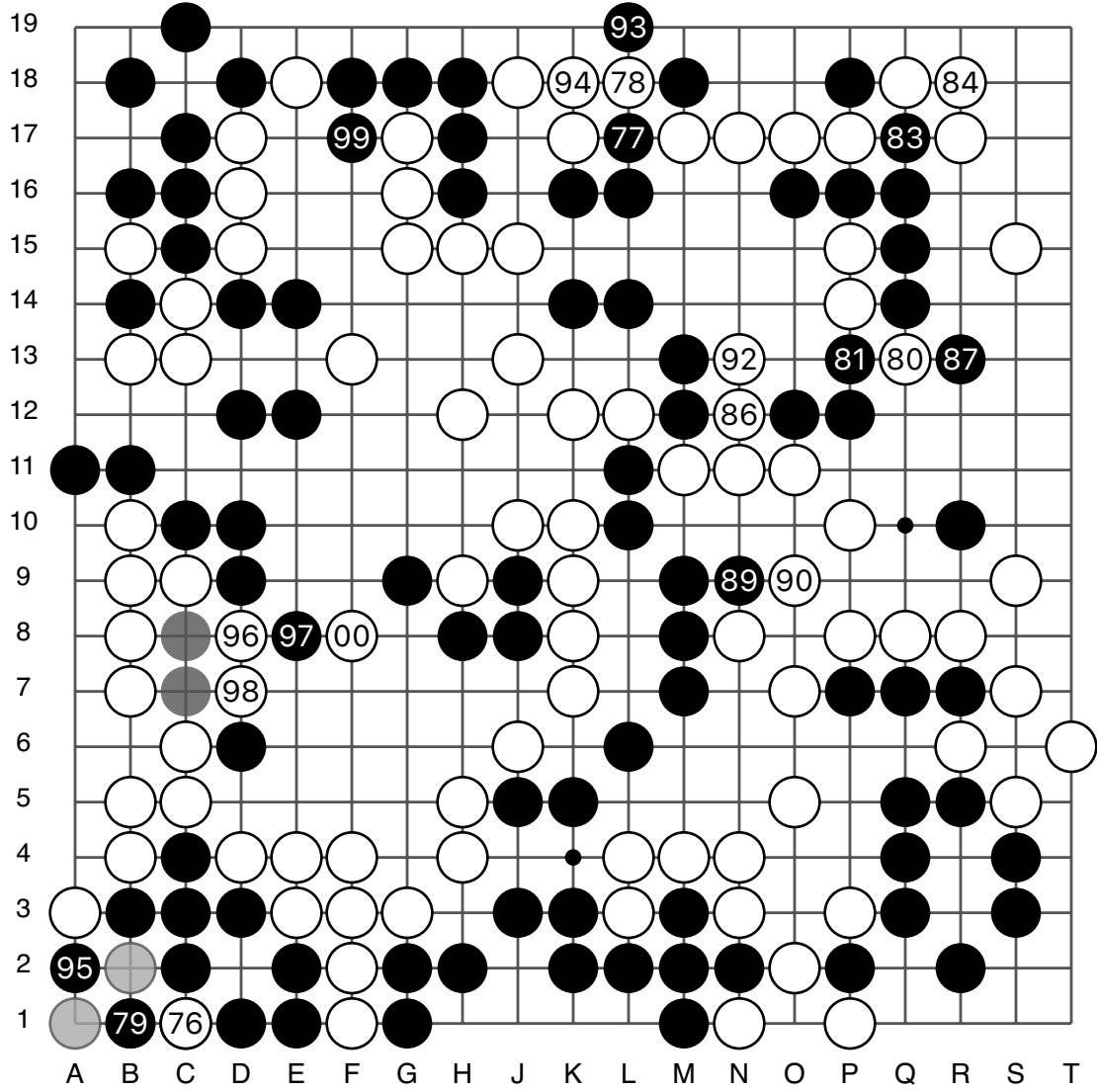
73 = 69



卞昱廷



李东勋

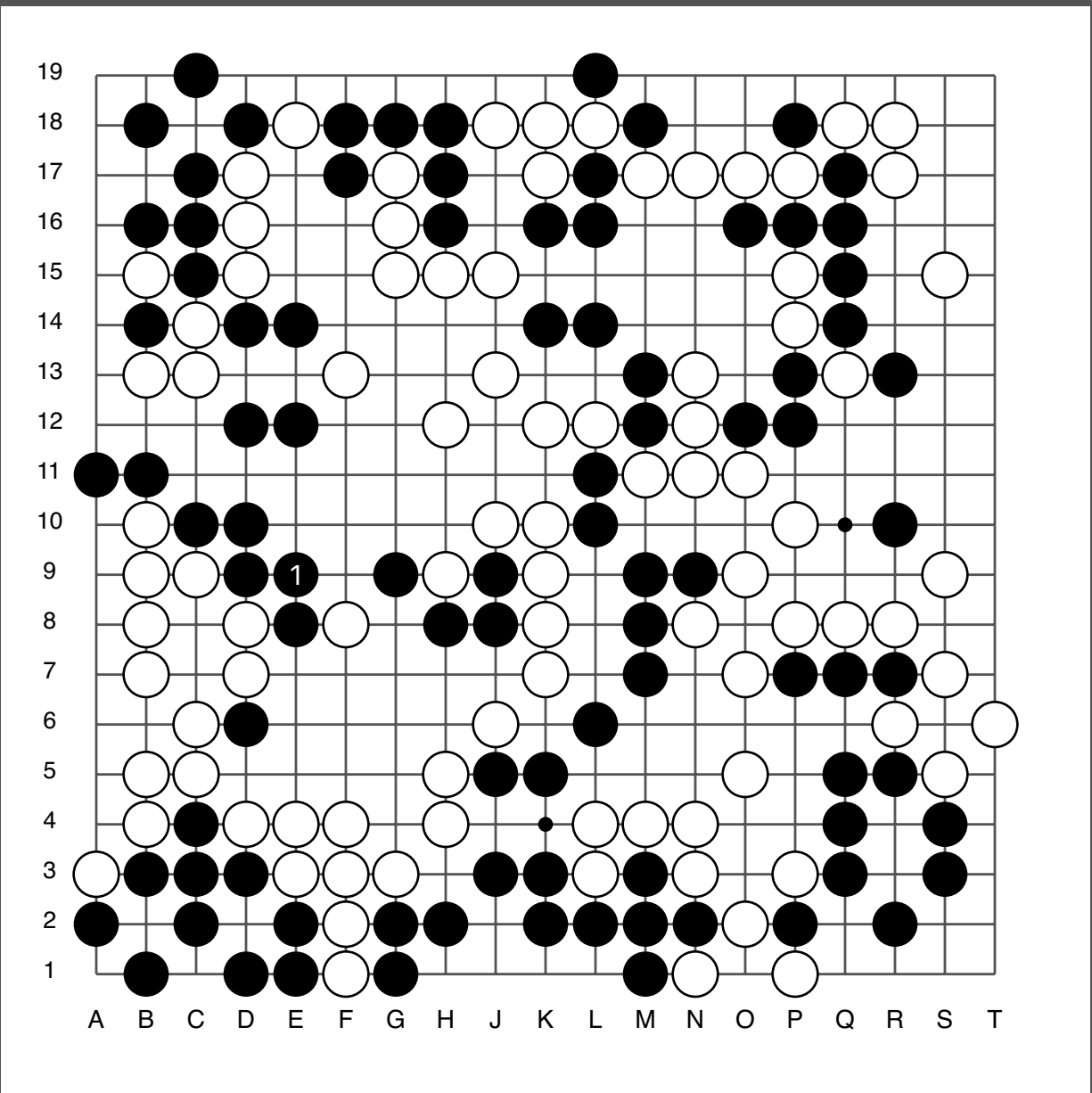


实战图 8 (176 - 200)

⊙82 ⊙88 = ⊙76

●85 ●91 = ●79

第26届LG杯世界棋王战第2轮



实战图 9 (201)

黑中盘胜