

第26届LG杯世界棋王 战第2轮

黑 申旻埈 九段

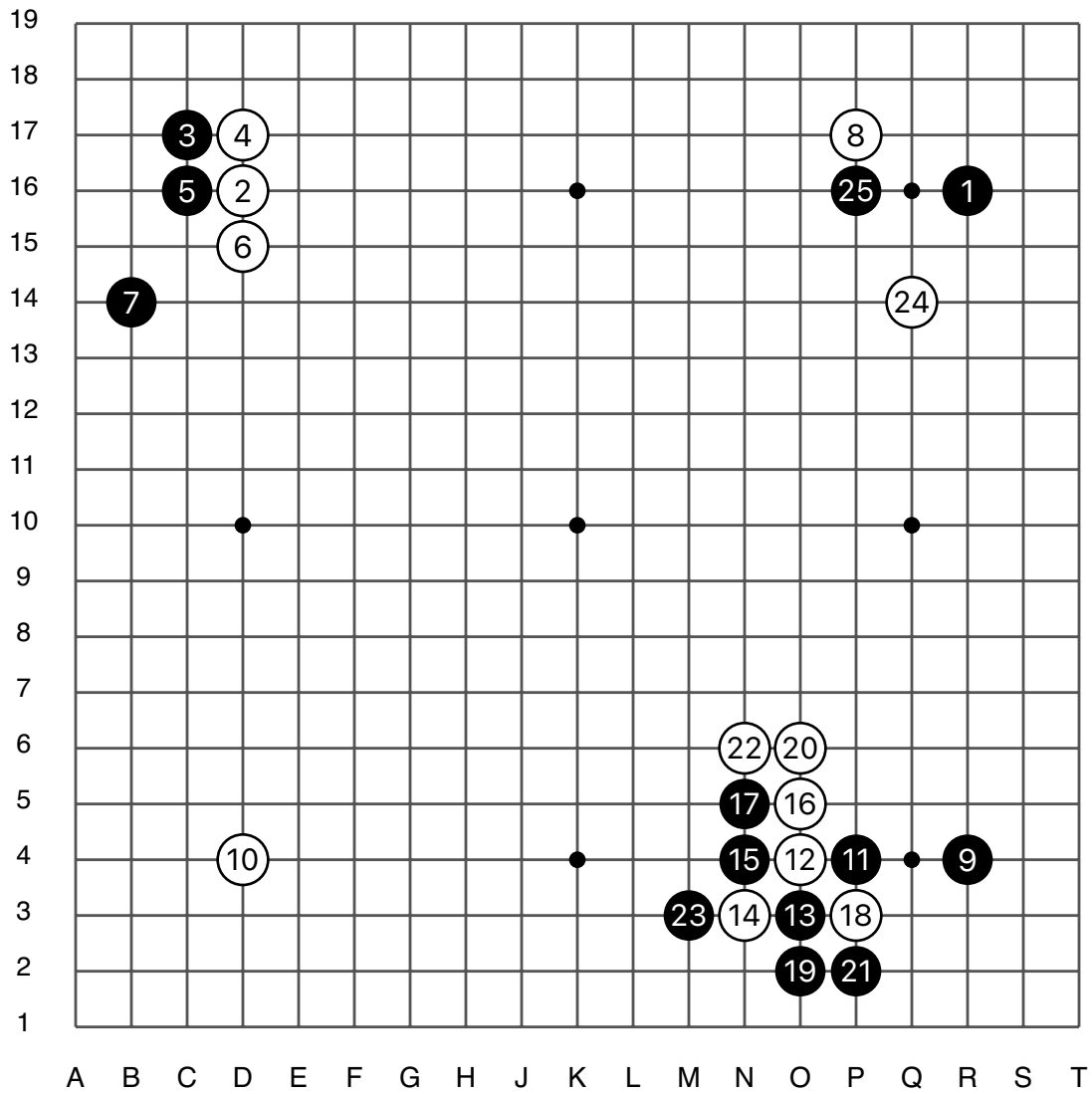
白 姜东润 九段

黑中盘胜

黑贴6.5目

2021/06/01

第26届LG杯世界棋王战第2轮



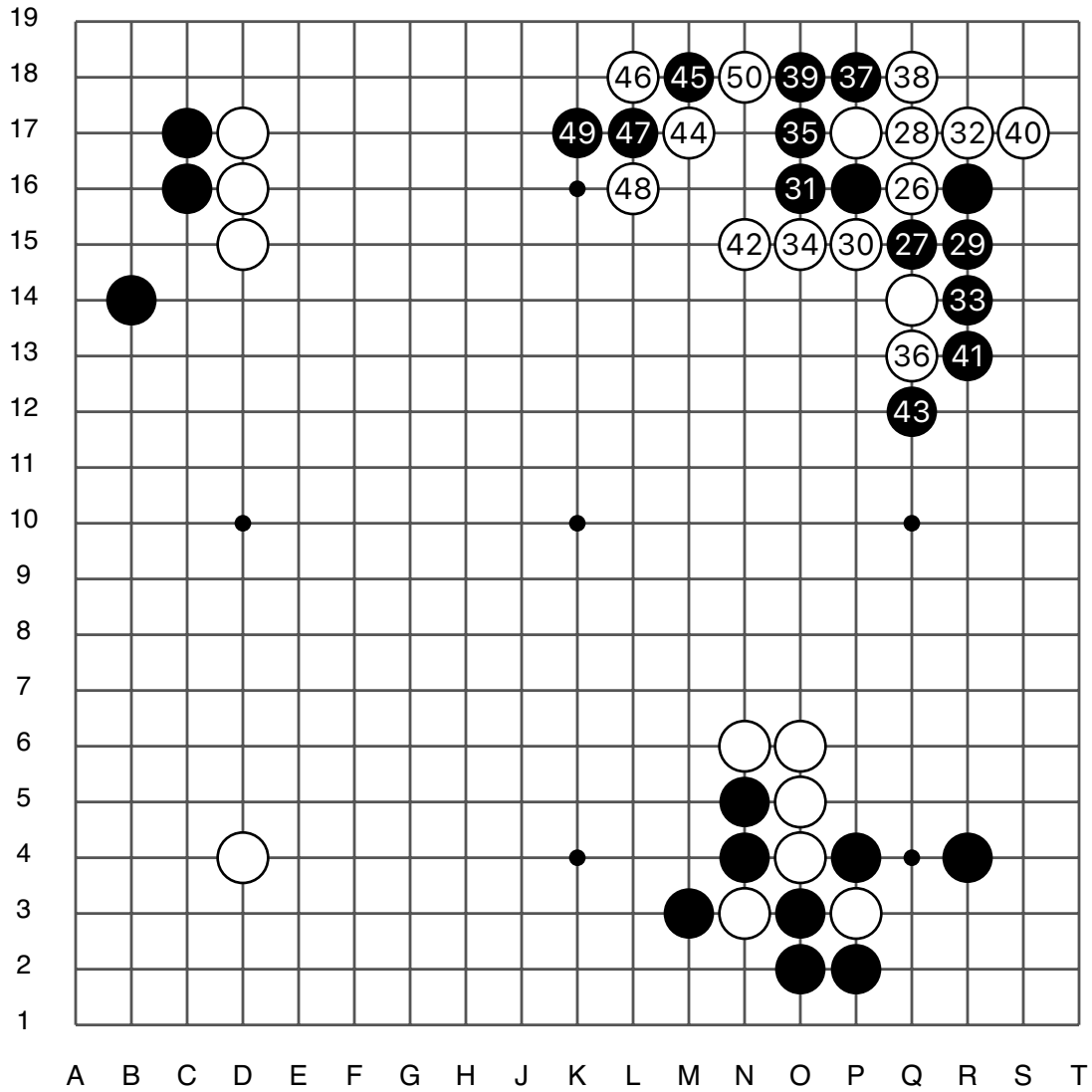
实战图 1 (1 - 25)



申旻竣

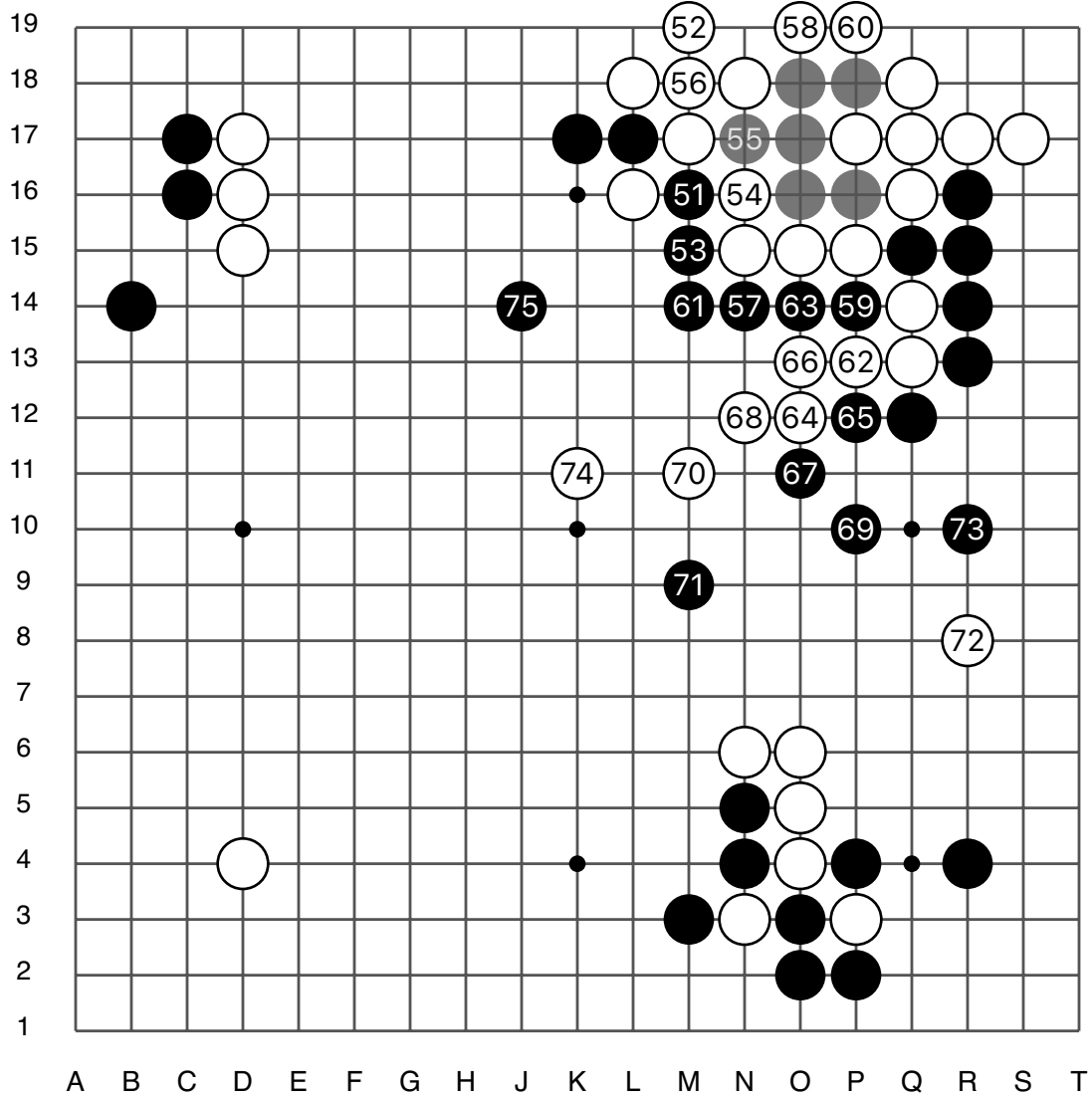


姜东润



实战图 2 (26 - 50)

第26届LG杯世界棋王战第2轮



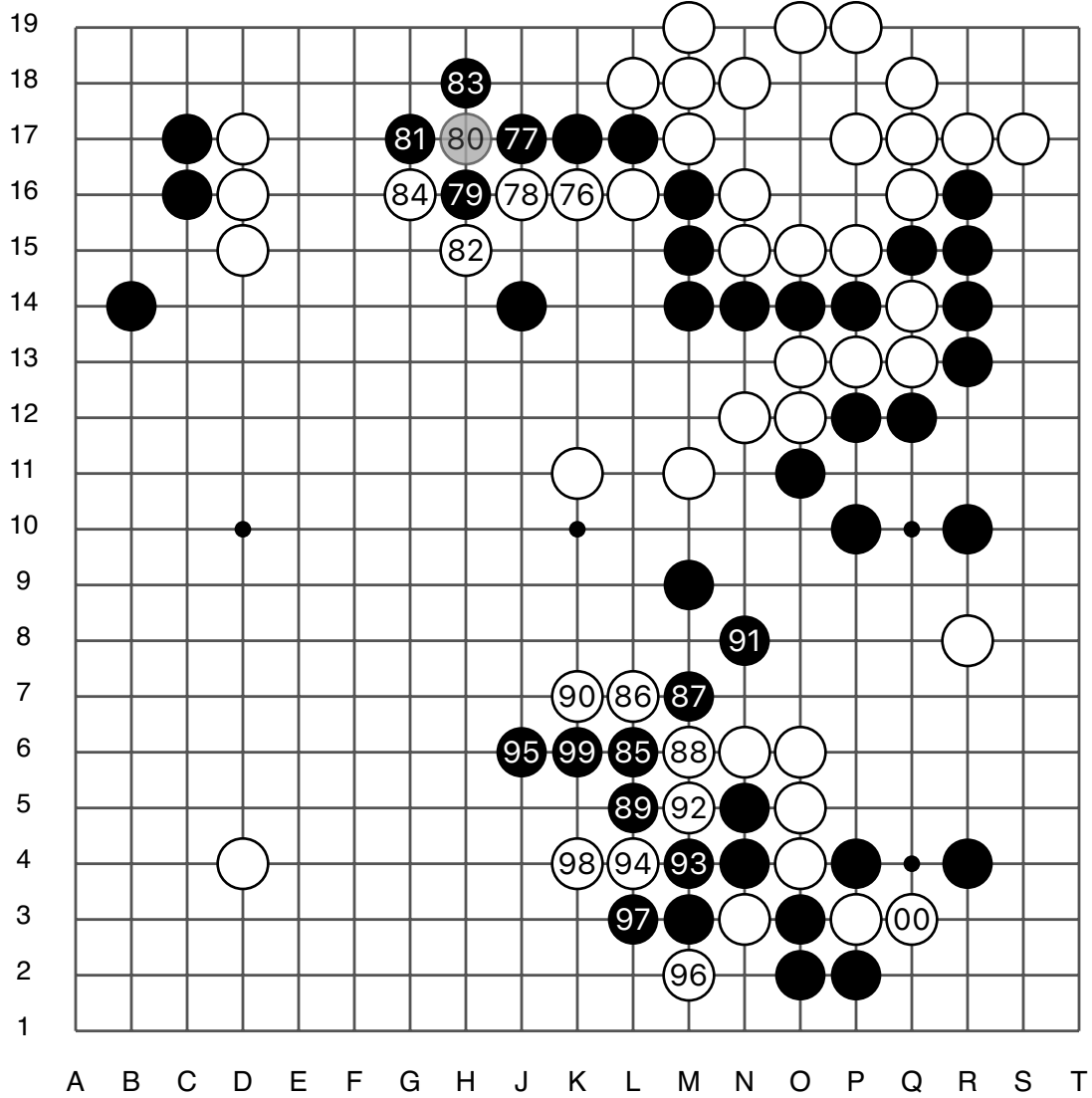
实战图3 (51 - 75)



申旻竣

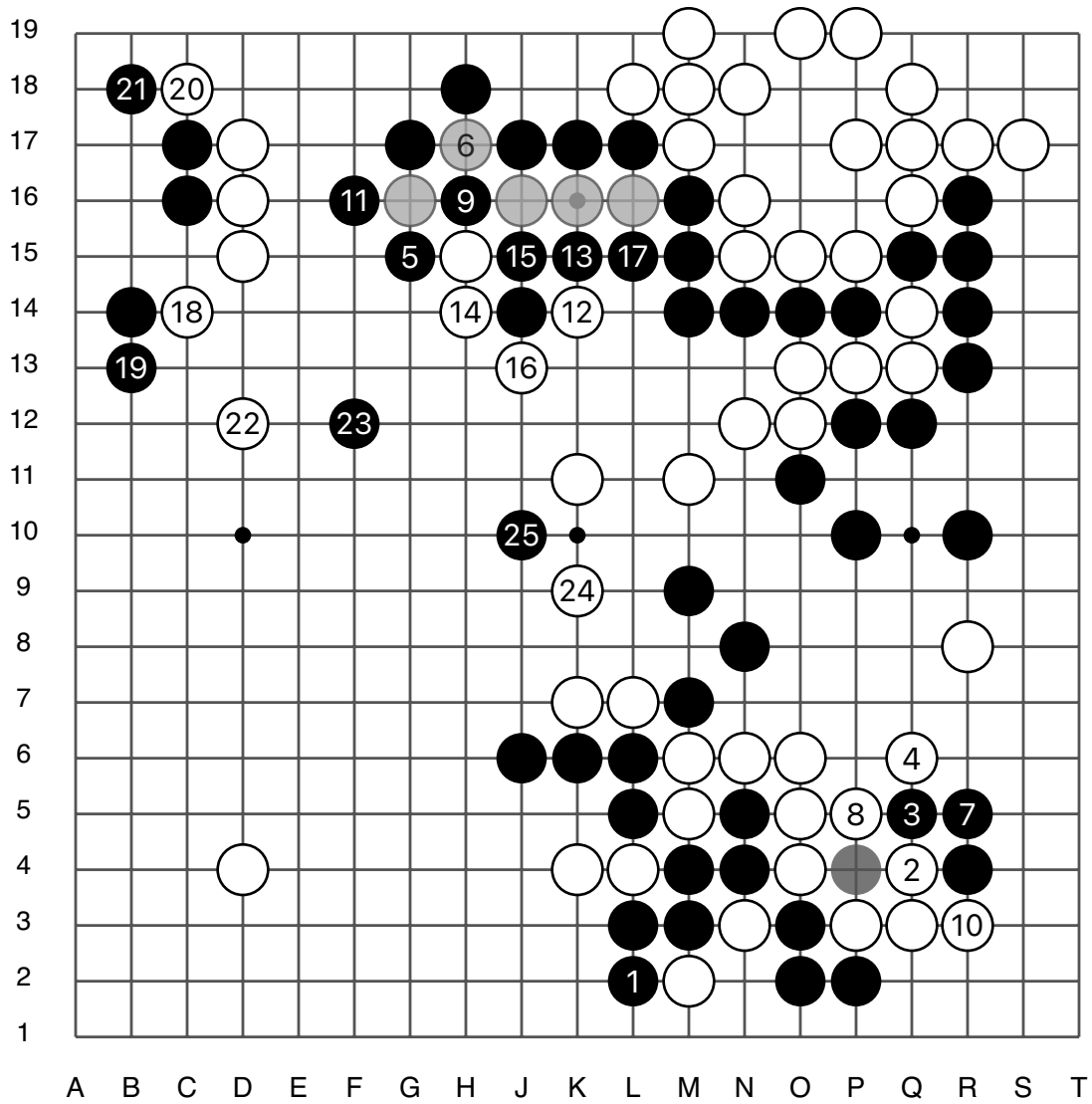


姜东润



实战图 4 (76 - 100)

第26届LG杯世界棋王战第2轮



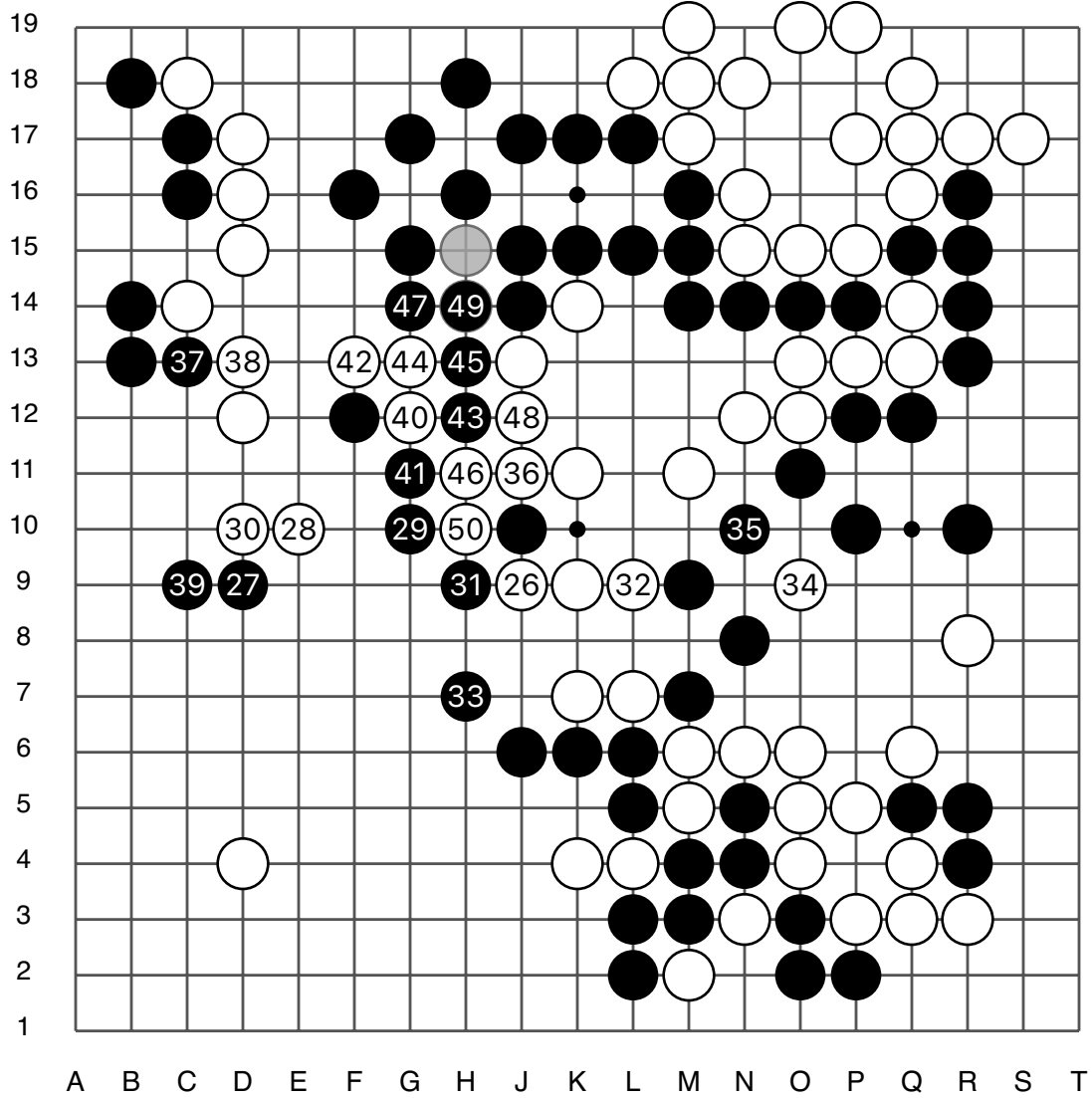
实战图 5 (101 - 125)



申旻竣

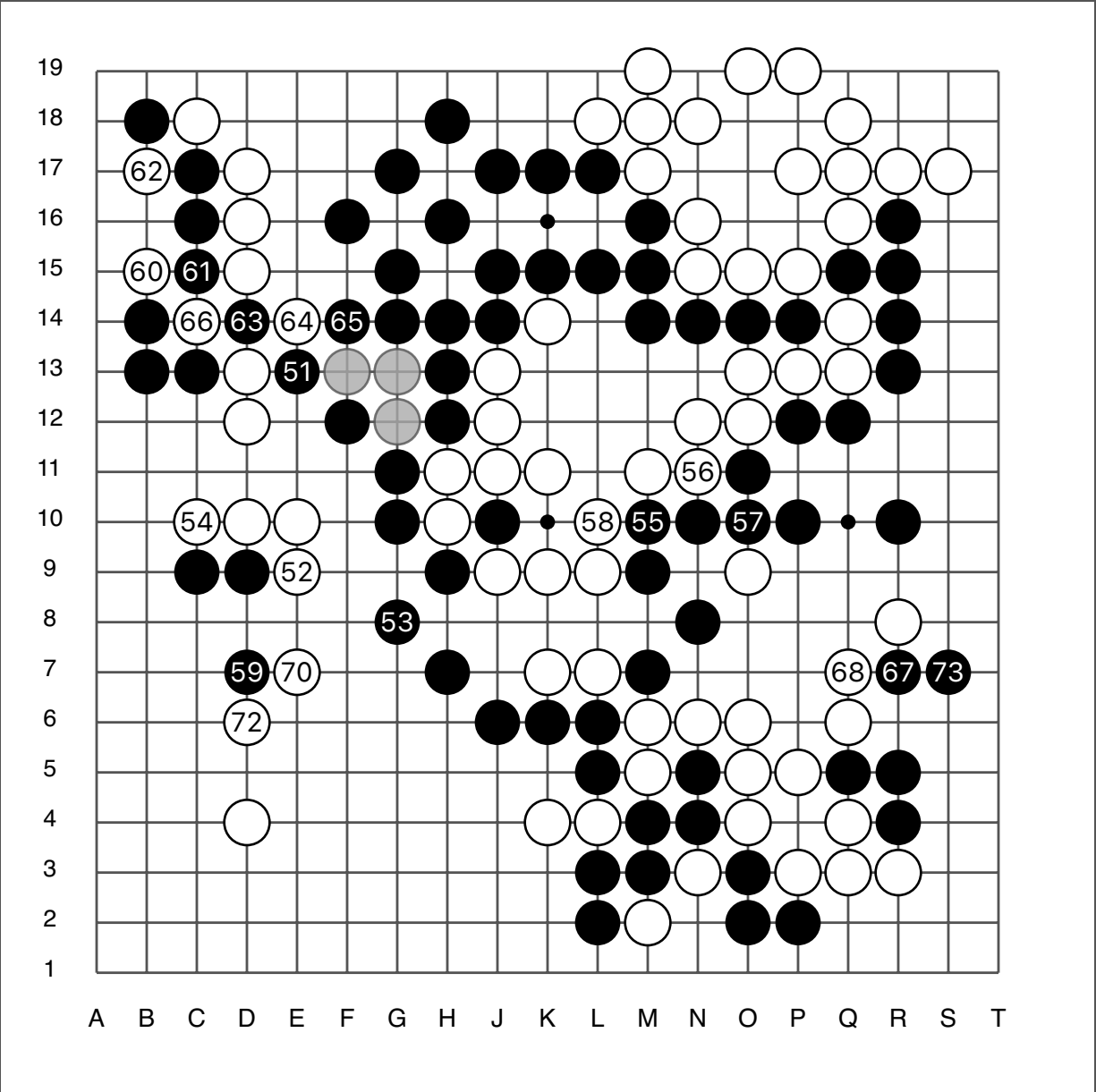


姜东润



实战图 6 (126 - 150)

第26届LG杯世界棋王战第2轮



实战图7 (151 - 173)

69 = 63 71 = 66

黑中盘胜