

第26届LG杯世界棋王 战第1轮

黑 金明训 八段

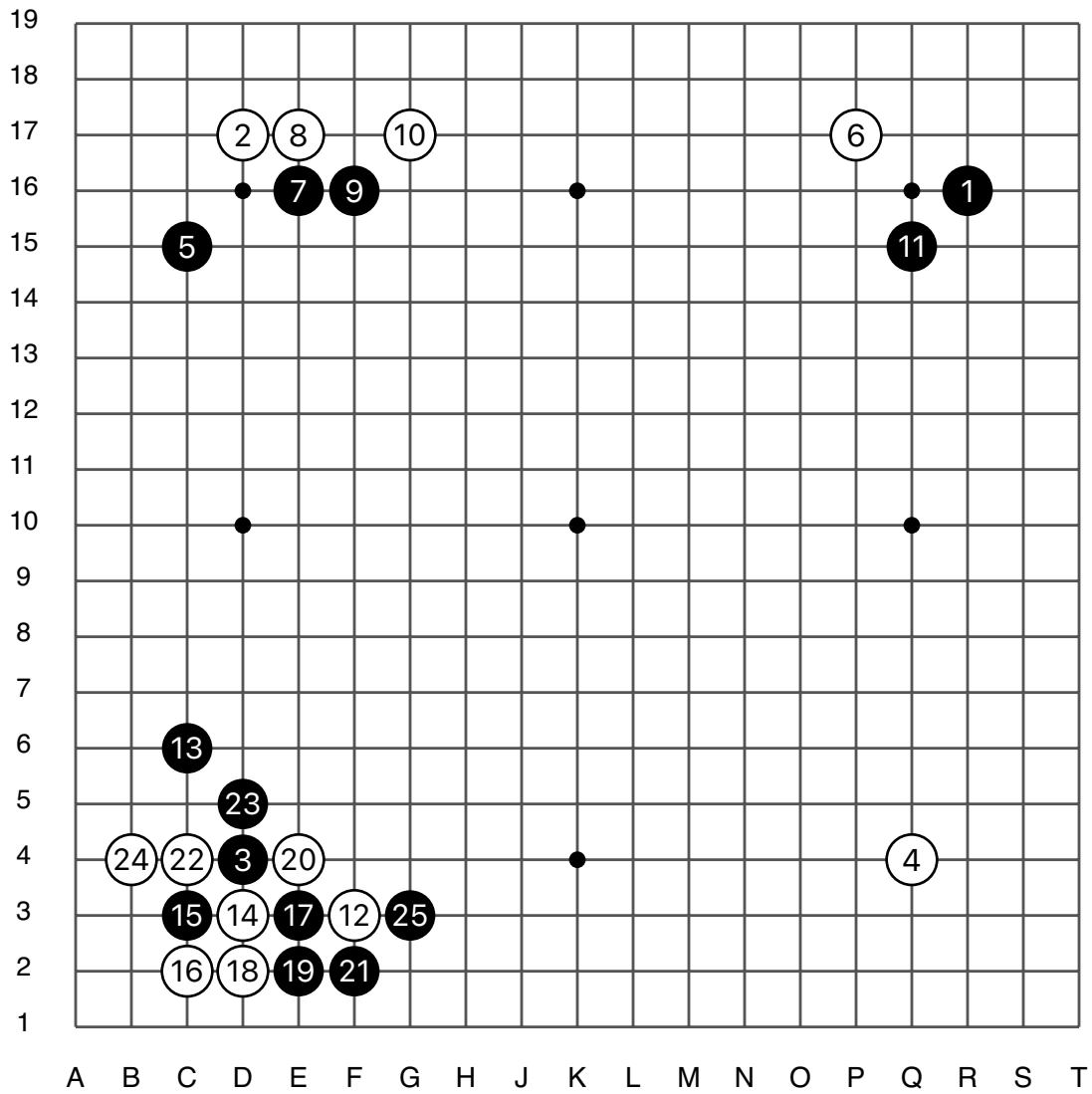
白 谢科 九段

黑中盘胜

黑贴6.5目

2021/05/30

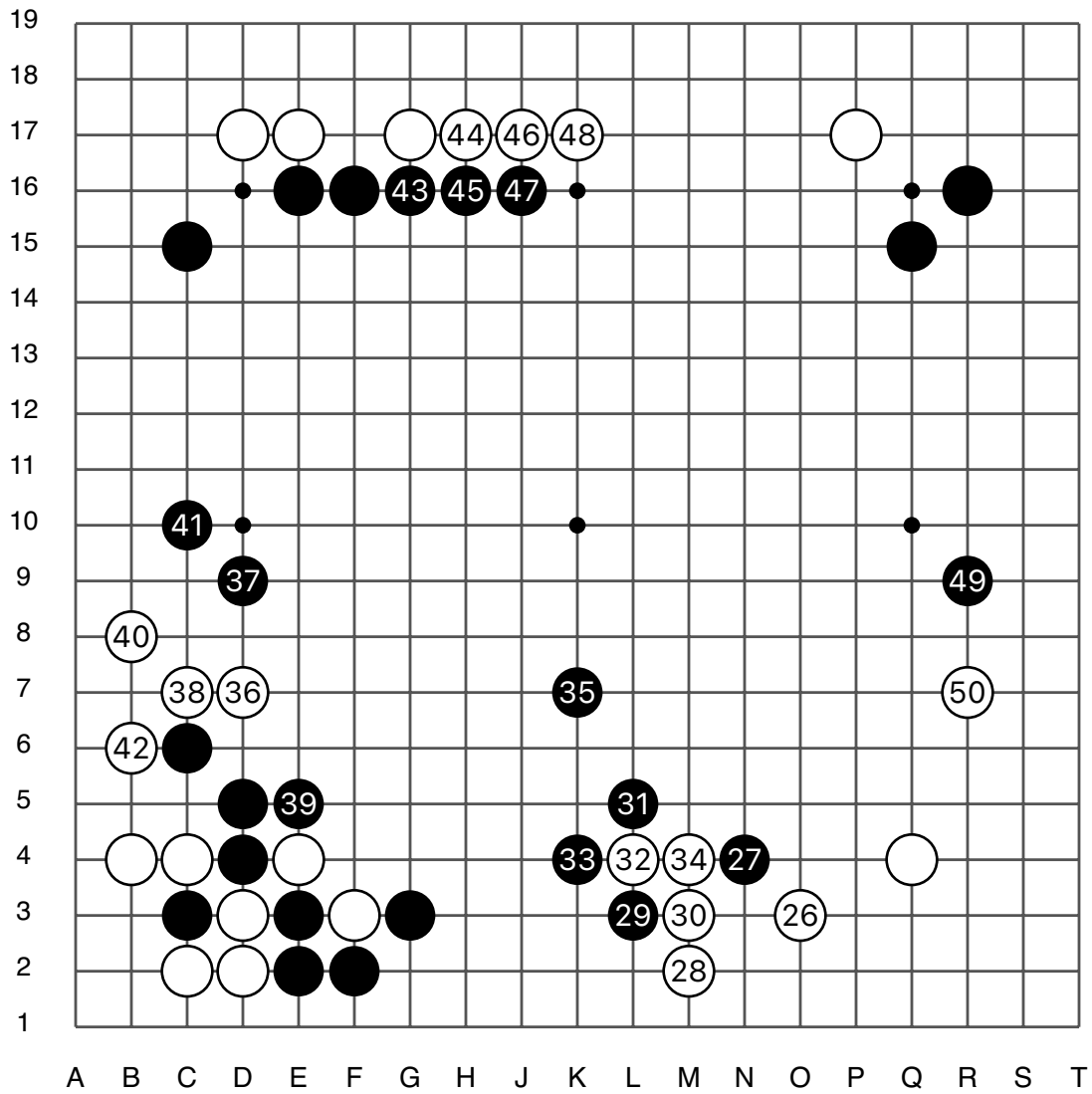
第26届LG杯世界棋王战第1轮



实战图1 (1 - 25)

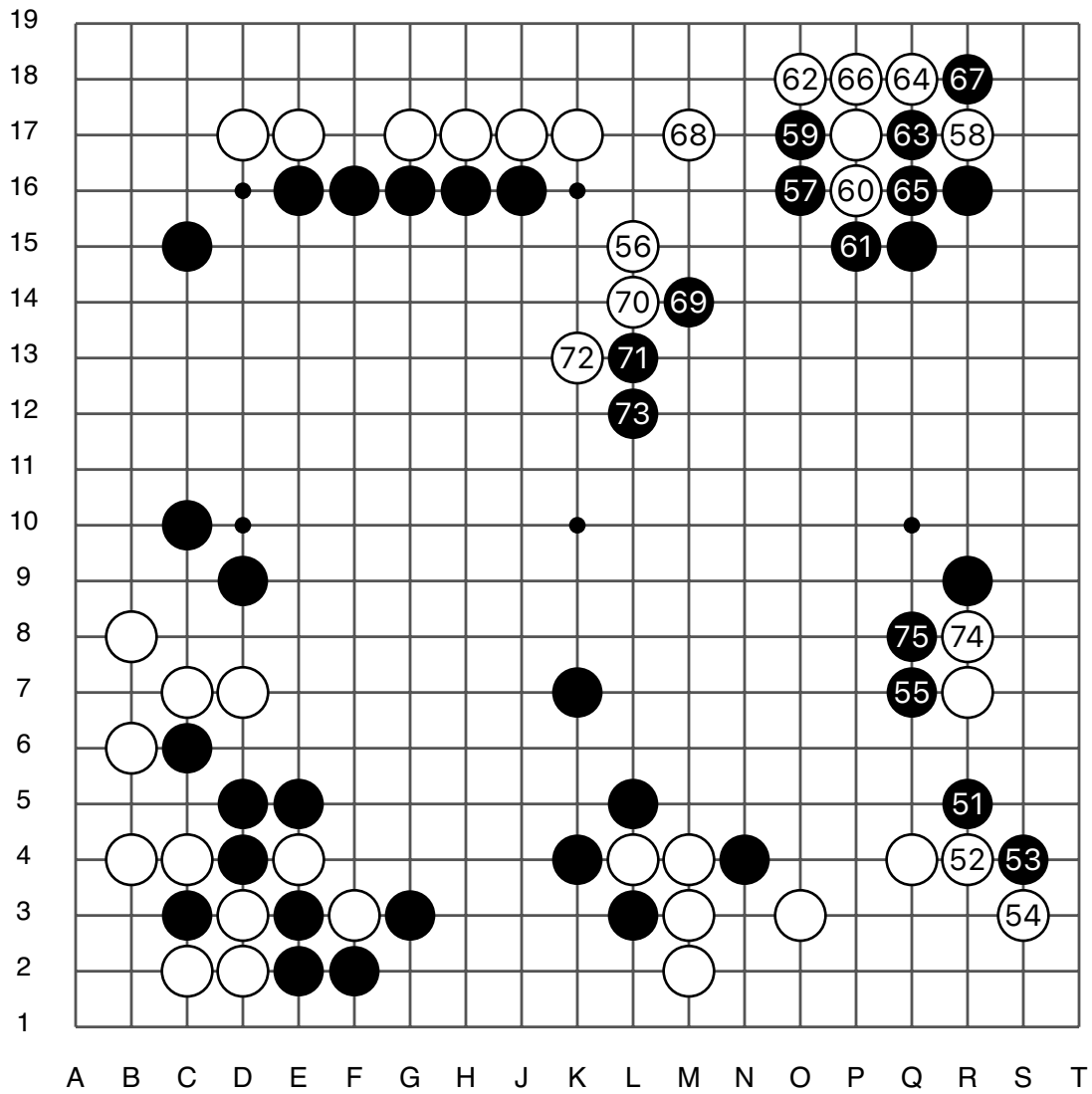
● 金明训

○ 谢科



实战图 2 (26 - 50)

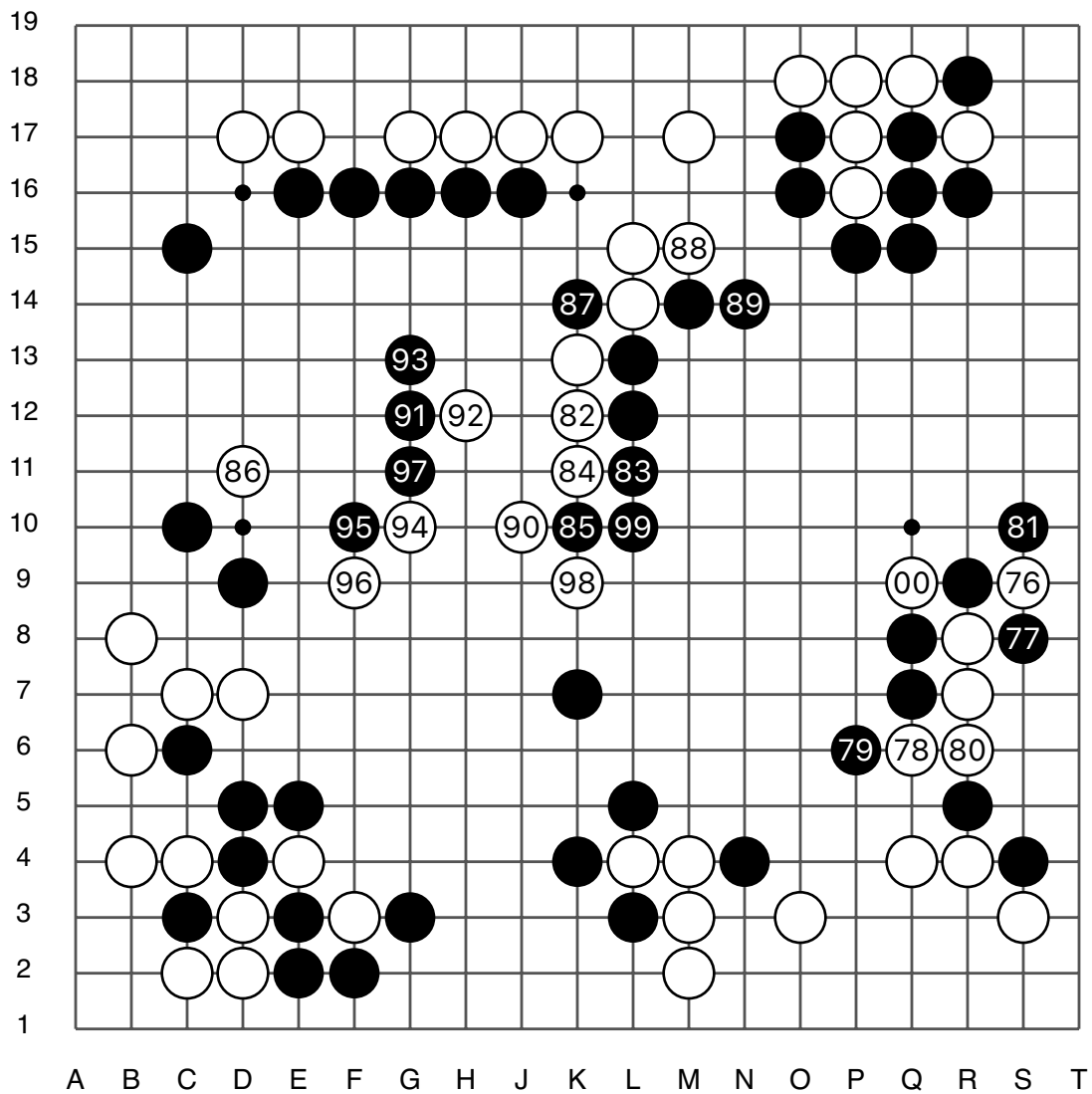
第26届LG杯世界棋王战第1轮



实战图 3 (51 - 75)

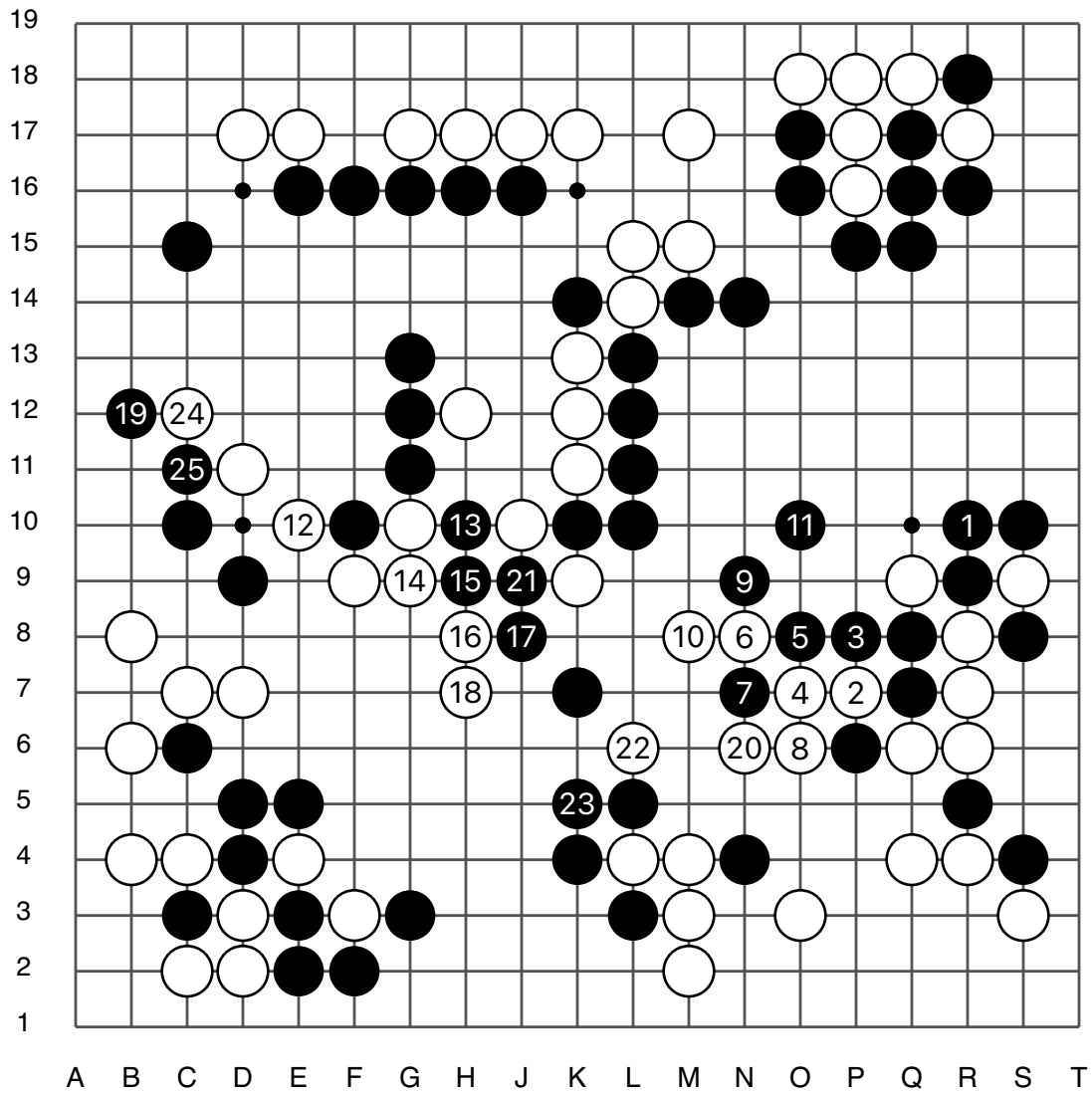
● 金明训

○ 谢科



实战图 4 (76 - 100)

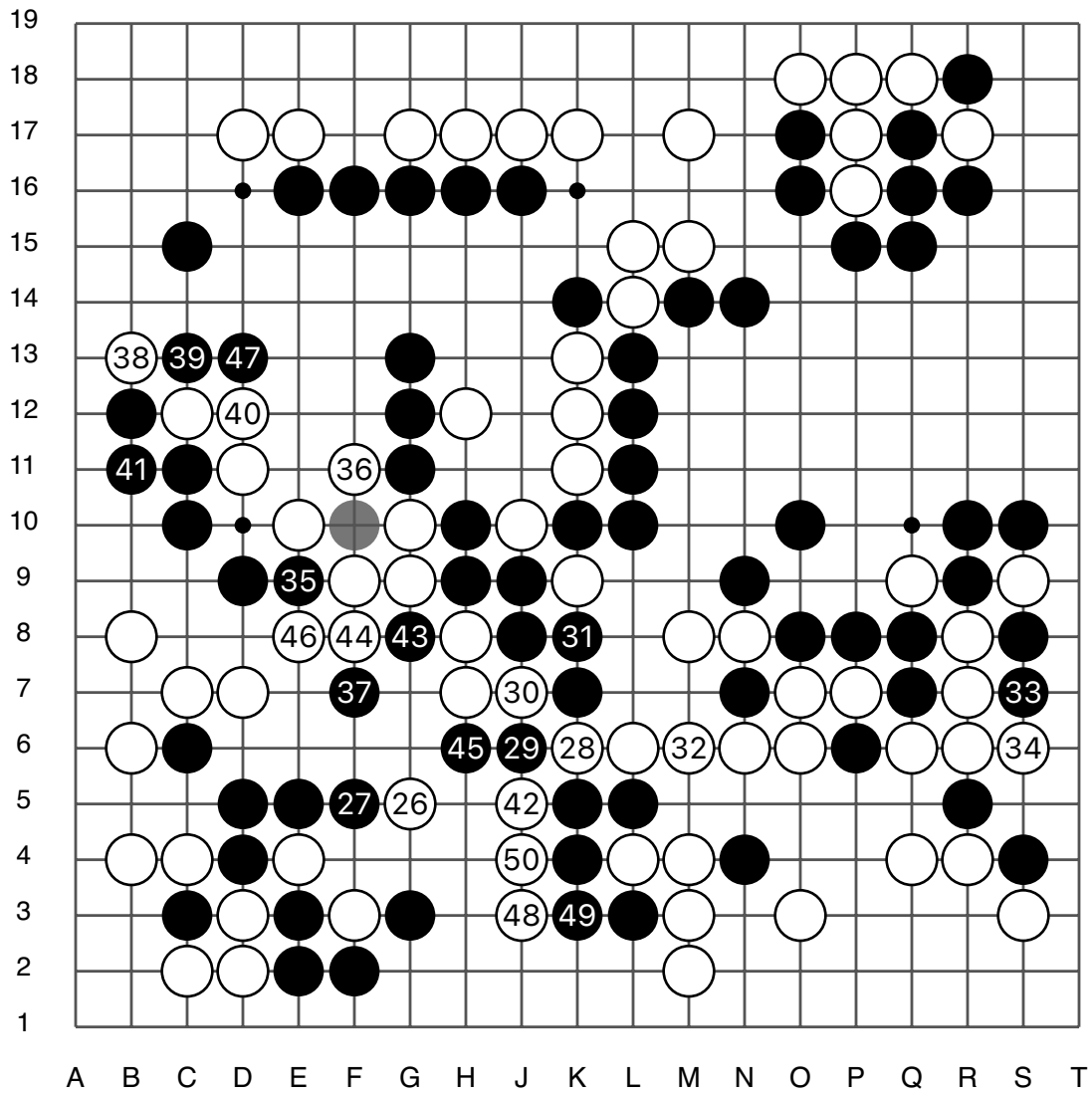
第26届LG杯世界棋王战第1轮



实战图 5 (101 - 125)

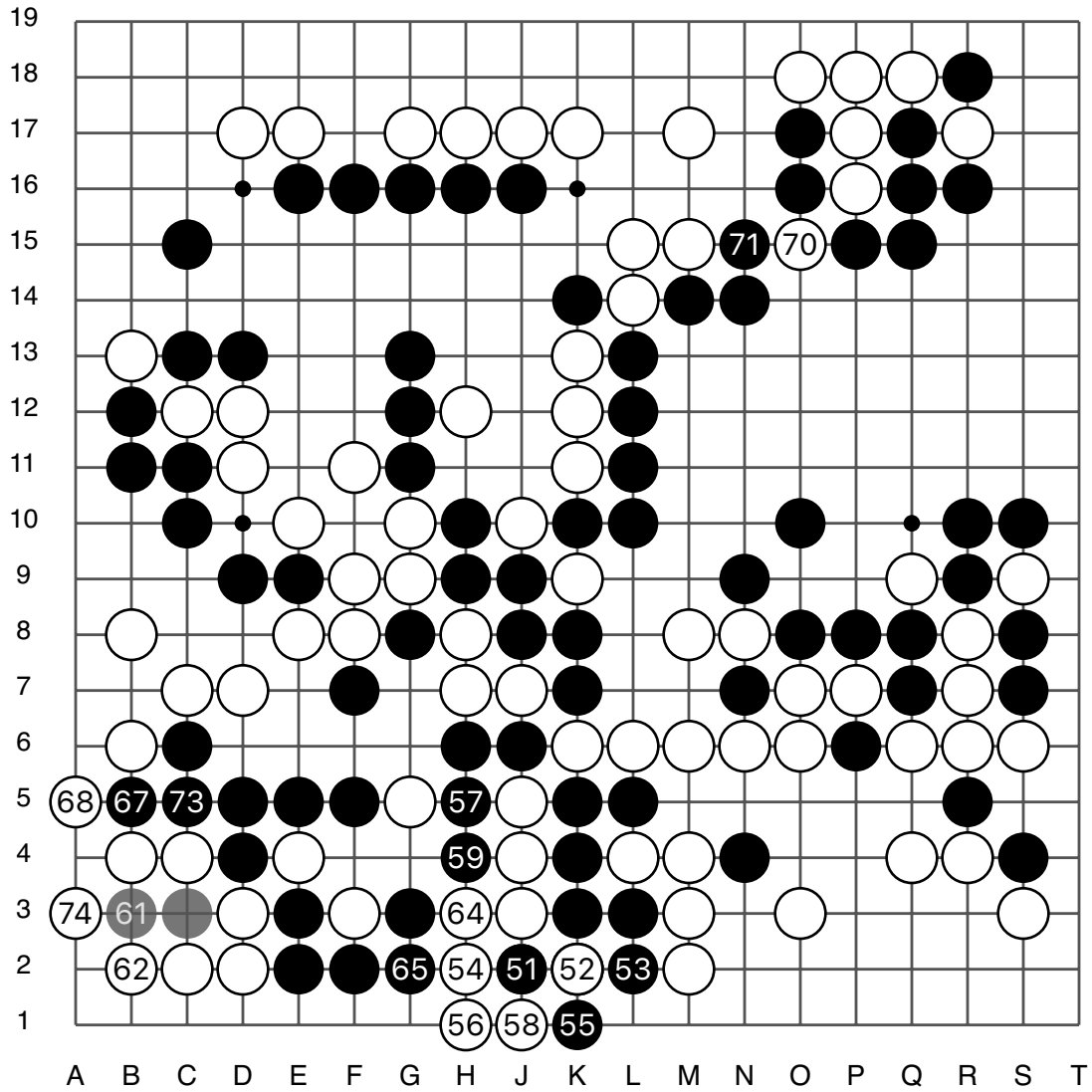
● 金明训

○ 谢科



实战图 6 (126 - 150)

第26届LG杯世界棋王战第1轮



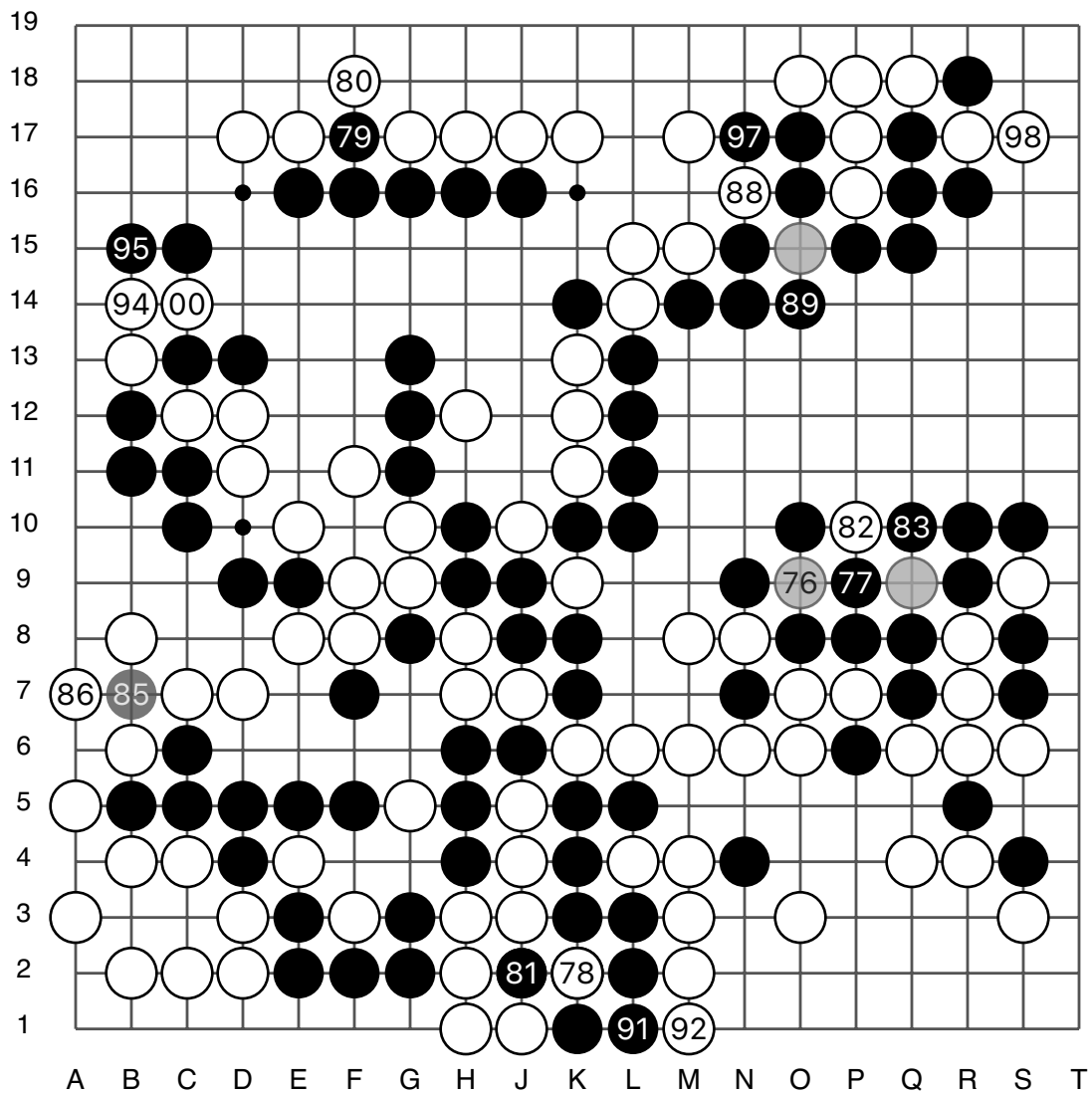
实战图7 (151 - 175)

60
66
72
 =
 52

 63
69
75
 =
 51

● 金明训

○ 谢科

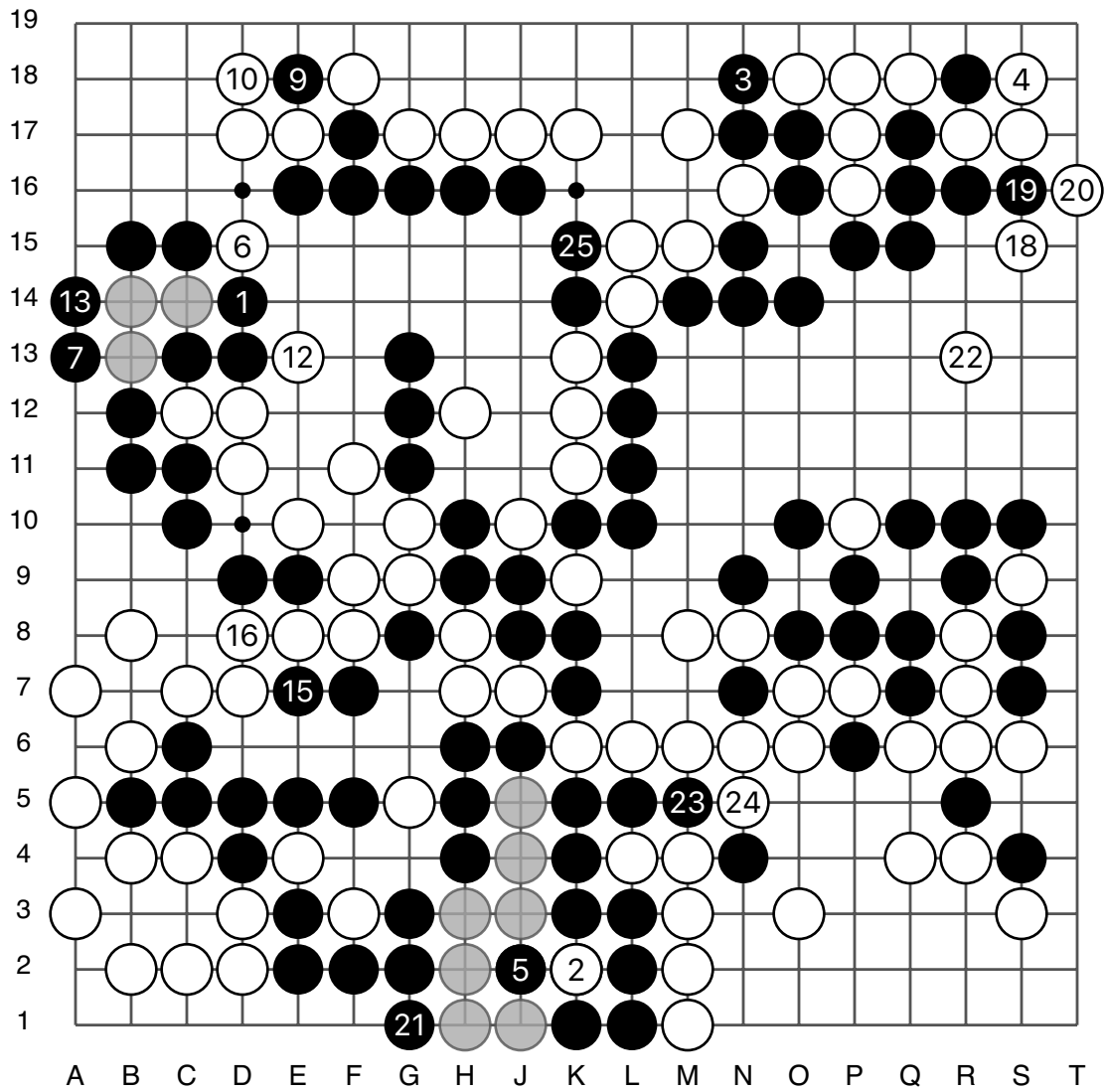


实战图 8 (176 - 200)

○84 ○90 ○96 = ○78

●87 ●93 ●99 = ●81

第26届LG杯世界棋王战第1轮

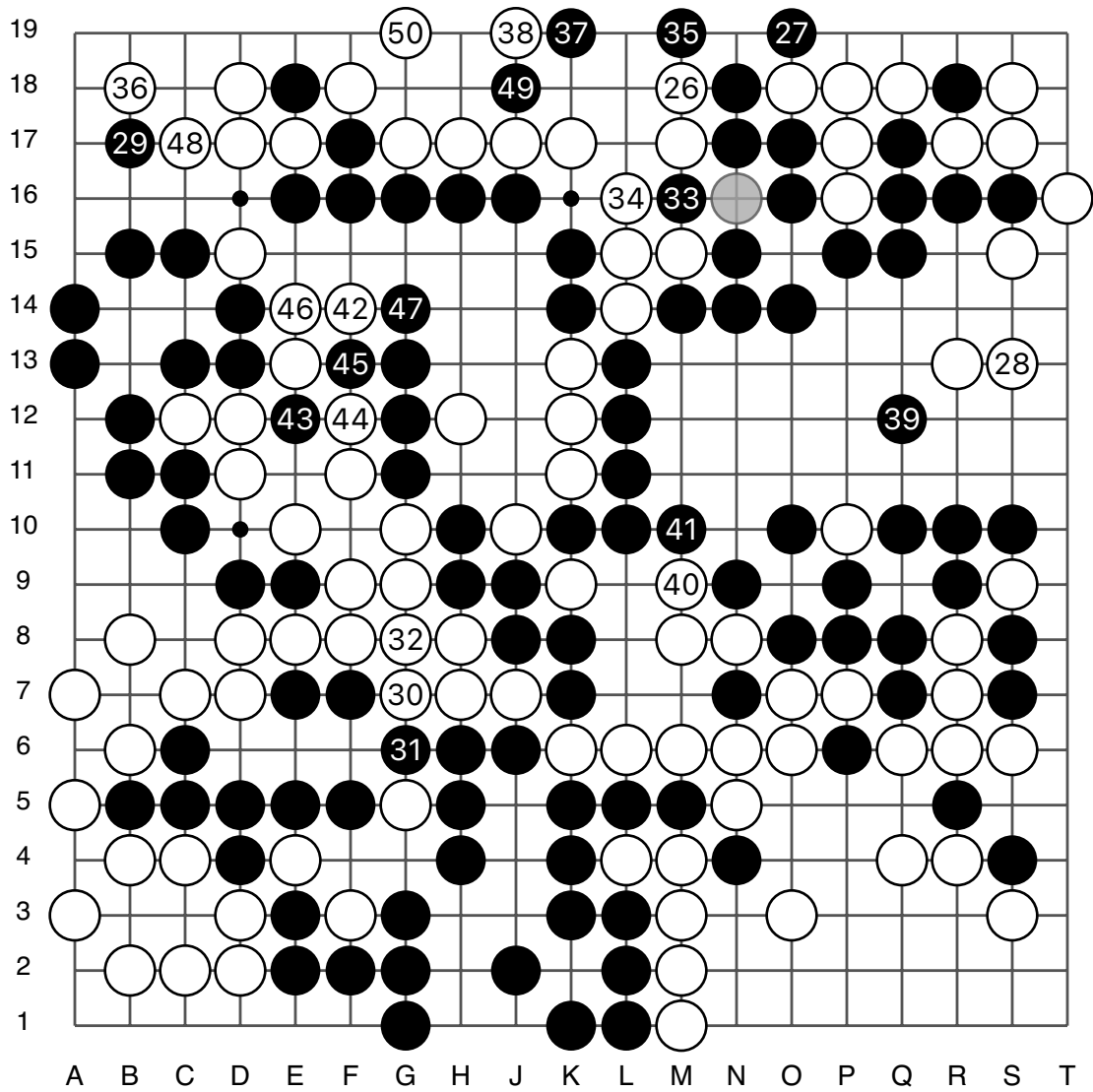


实战图 9 (201 - 225)

8
14 = 2
11
17 = 5

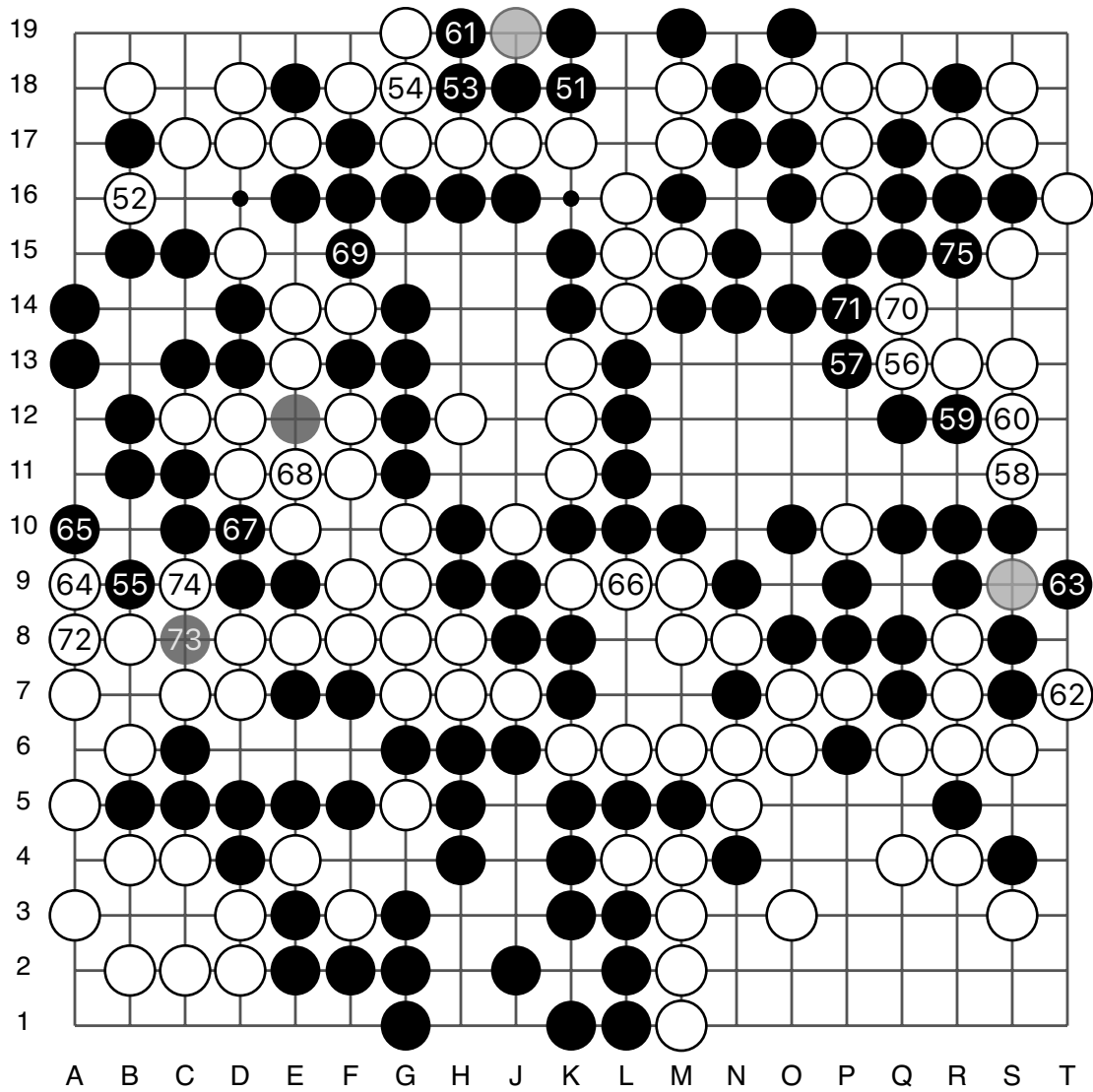
● 金明训

○ 谢科



实战图 10 (226 - 250)

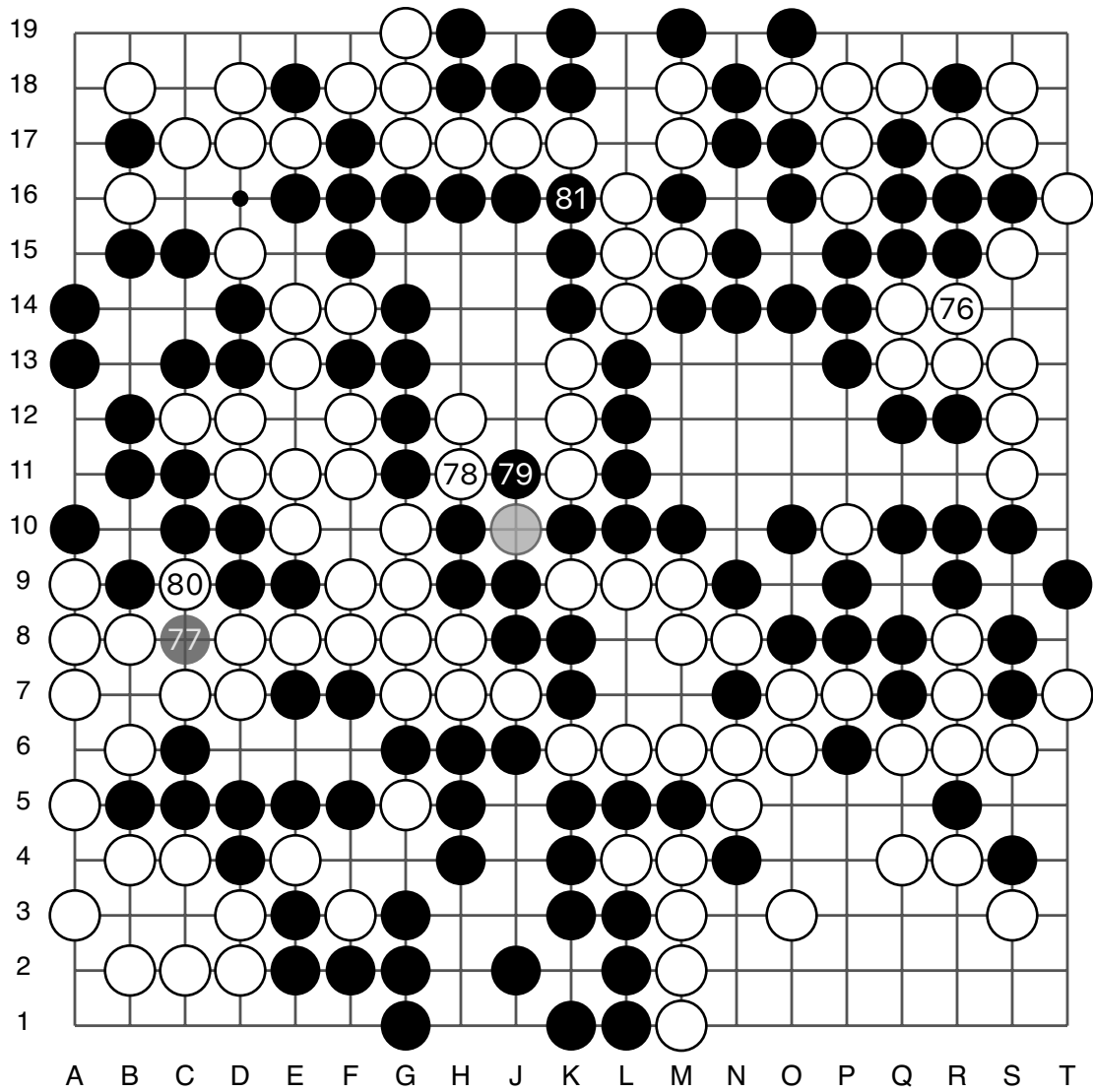
第26届LG杯世界棋王战第1轮



实战图11 (251 - 275)

● 金明训

○ 谢科



实战图 12 (276 - 281)

黑中盘胜