

第26届LG杯世界棋王 战第1轮

黑朴进率 九段

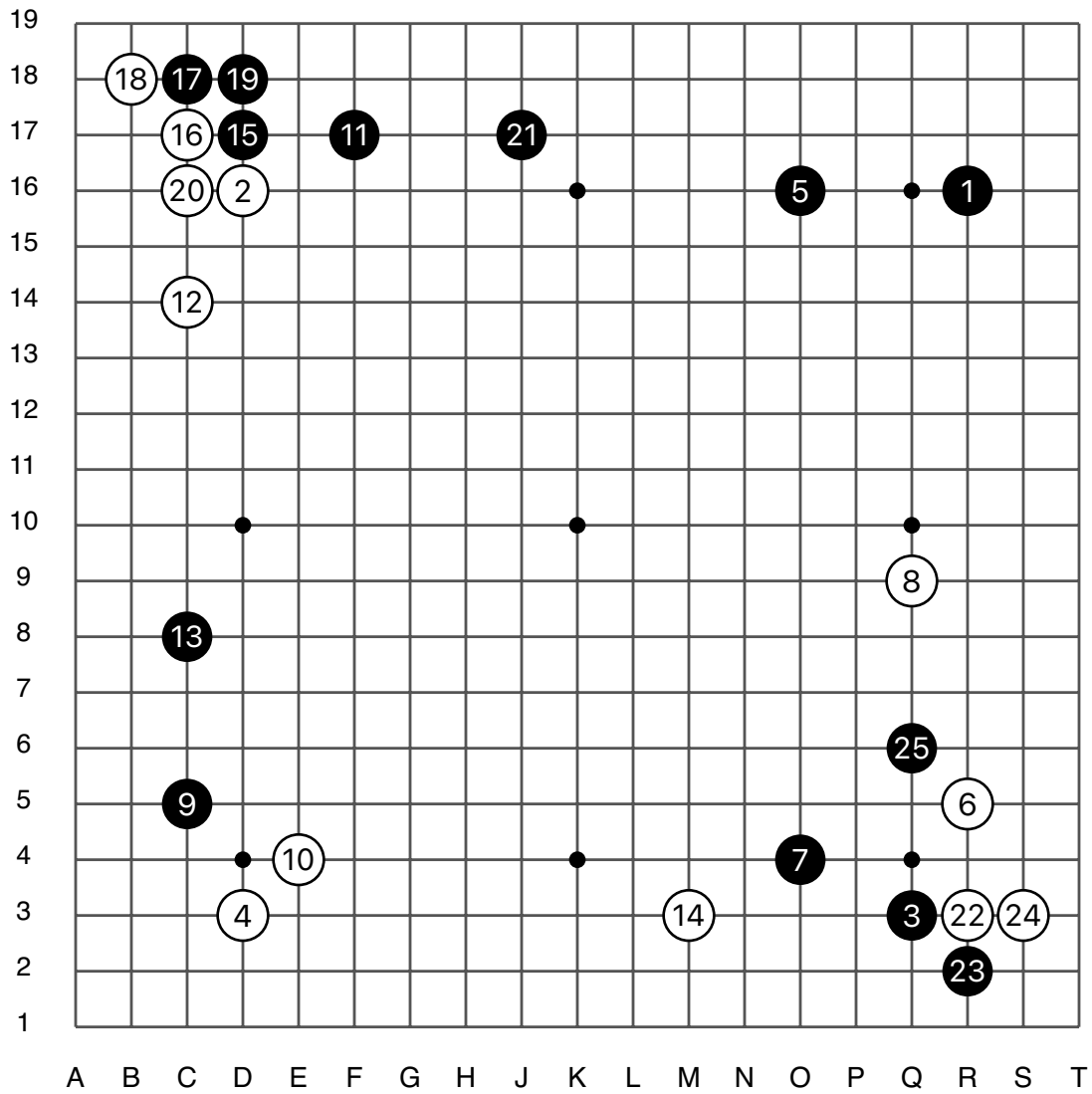
白檀啸 九段

白中盘胜

黑贴6.5目

2021/05/30

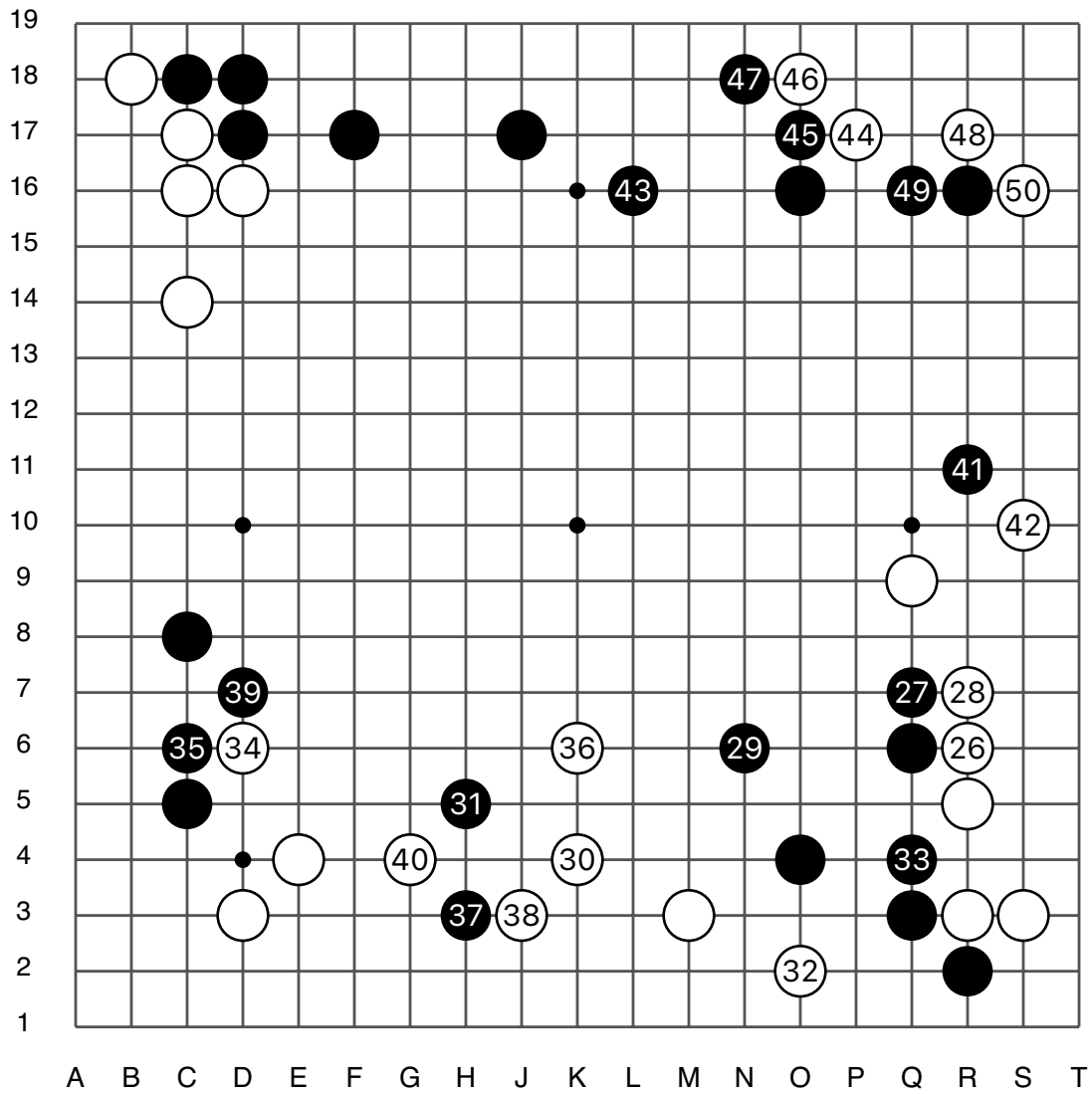
第26届LG杯世界棋王战第1轮



实战图1 (1 - 25)

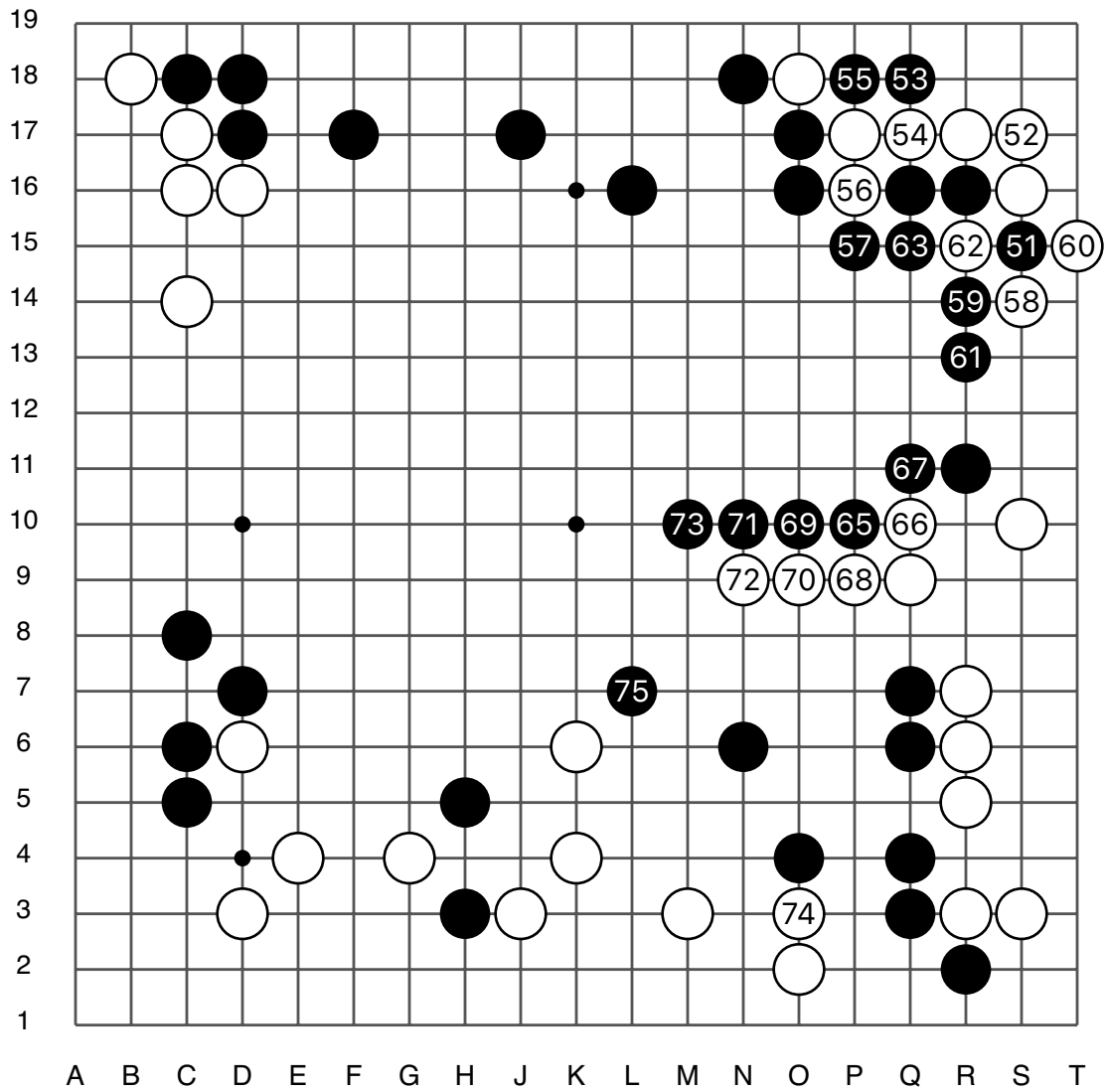
● 朴进率

○ 檀啸



实战图 2 (26 - 50)

第26届LG杯世界棋王战第1轮

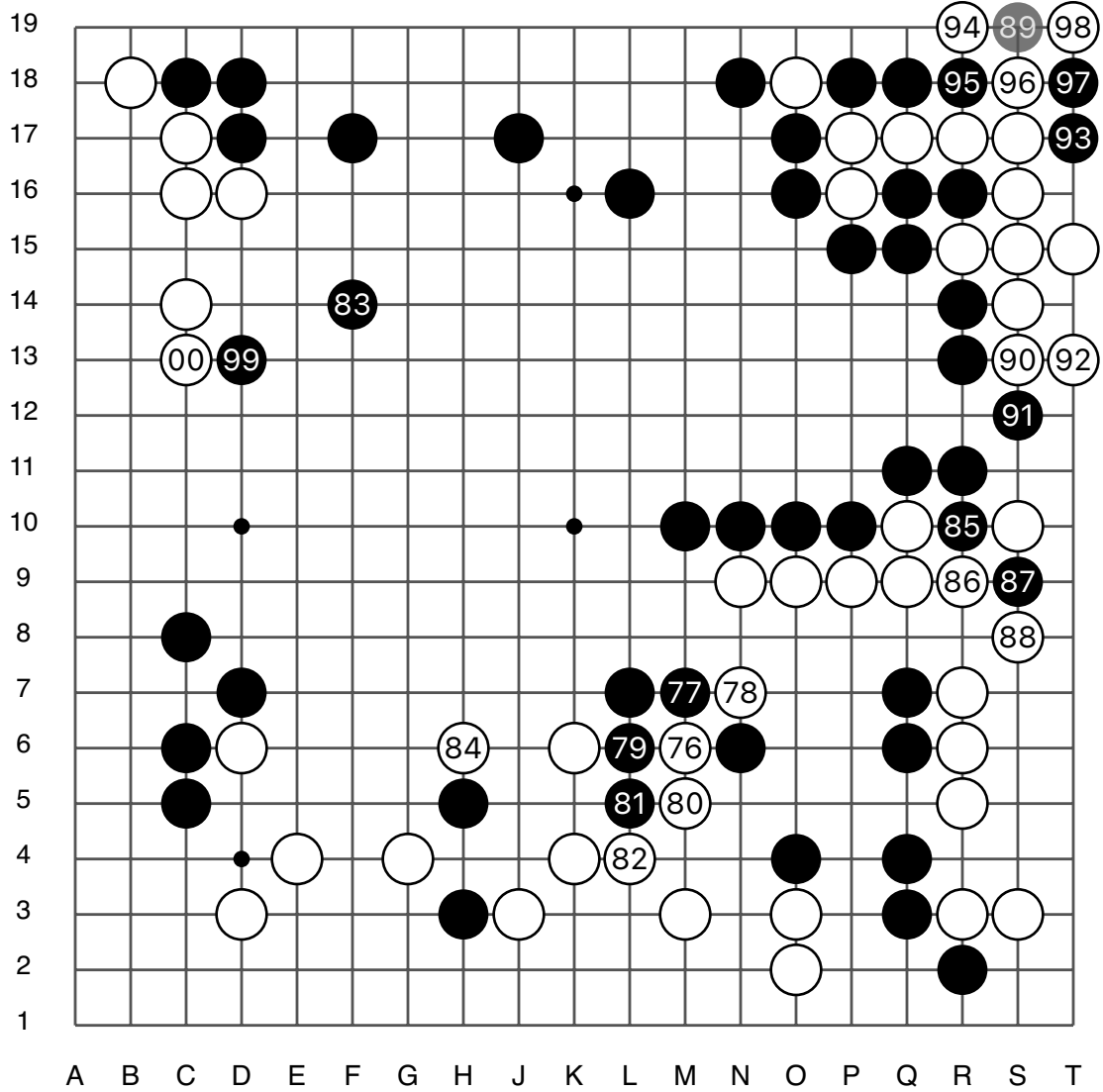


实战图 3 (51 - 75)

⊙64 = ●51

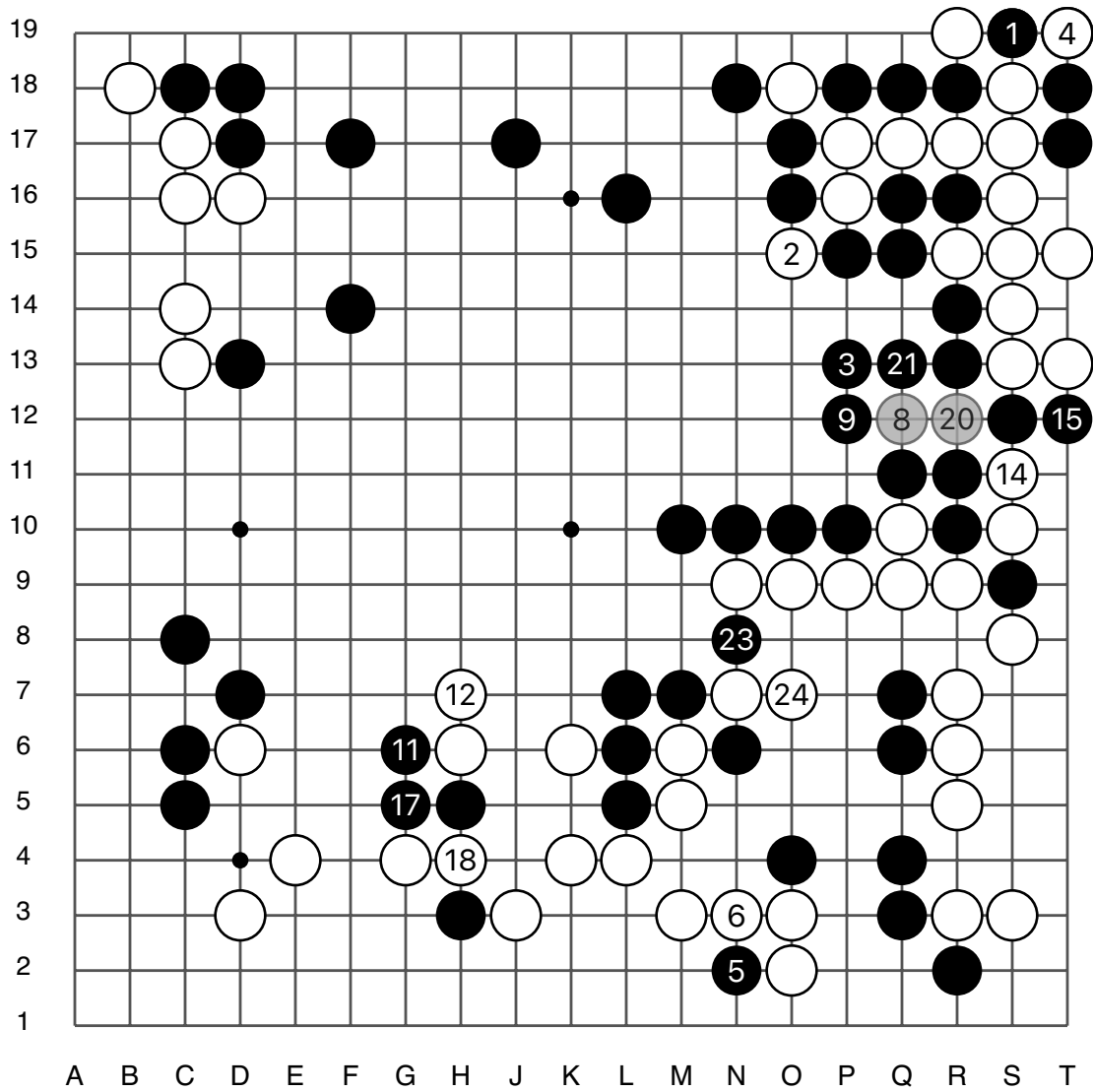
● 朴进率

○ 檀啸



实战图 4 (76 - 100)

第26届LG杯世界棋王战第1轮



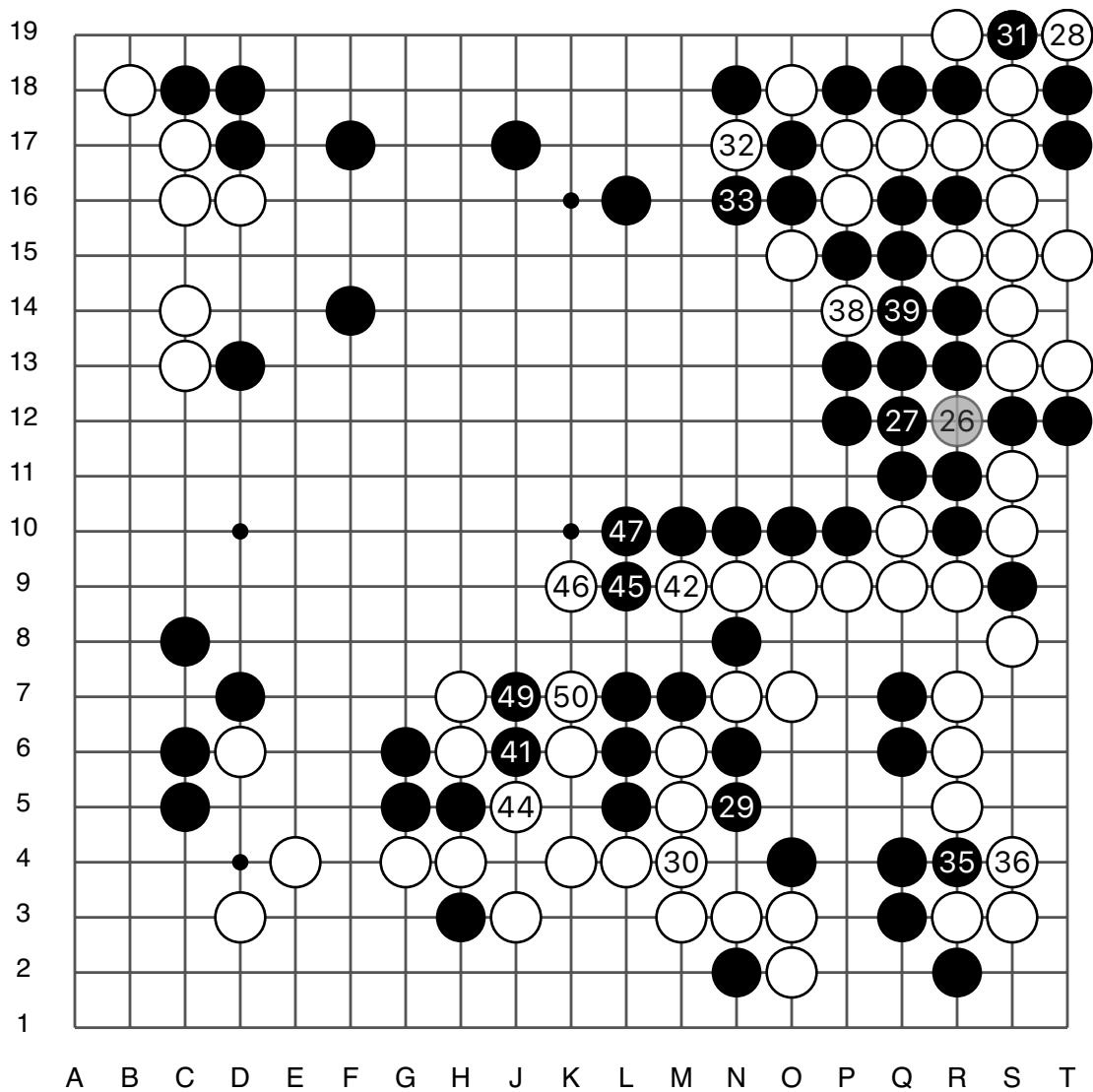
实战图 5 (101 - 125)

7
13
19
25
 =
 1

 10
16
22
 =
 4

● 朴进率

○ 檀啸

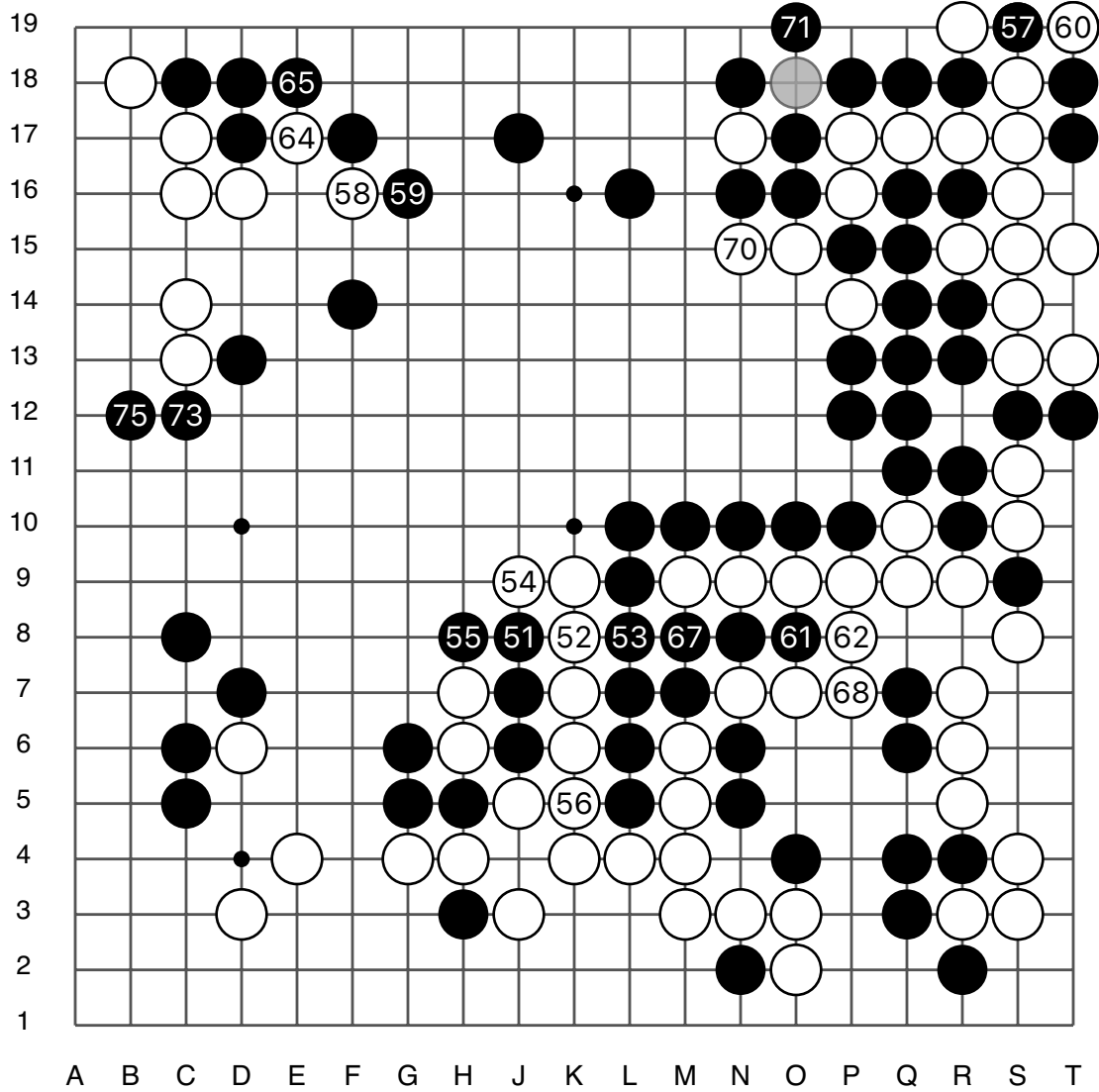


实战图 6 (126 - 150)

○34 ○40 ○48 = ○28

●37 ●43 = ●31

第26届LG杯世界棋王战第1轮



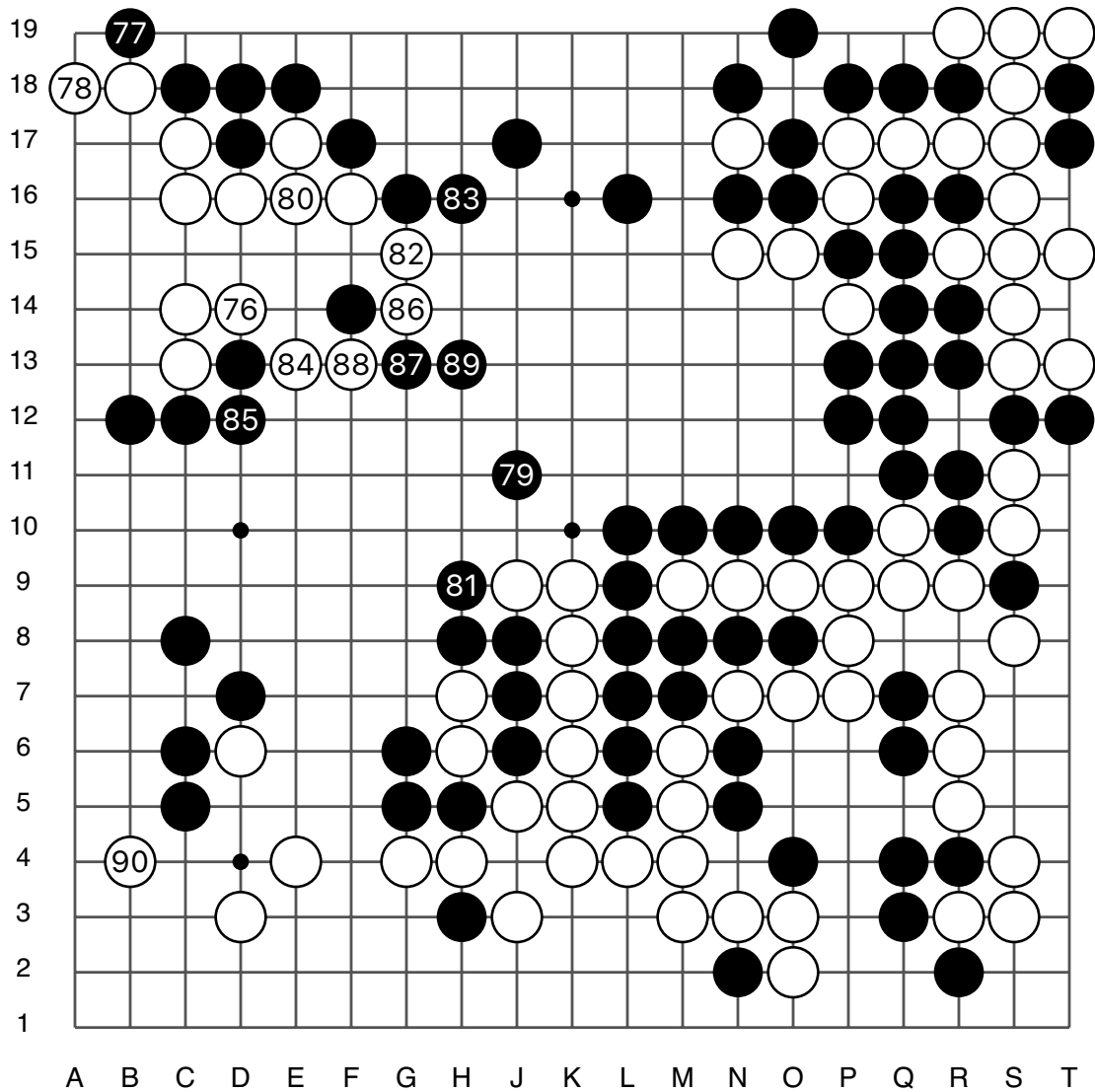
实战图7 (151 - 175)

63
69
74 =
 57

 66
72 =
 60

● 朴进率

○ 檀啸



实战图 8 (176 - 190)

白中盘胜