

第26届LG杯世界棋王 战第1轮

黑 姜东润 九段

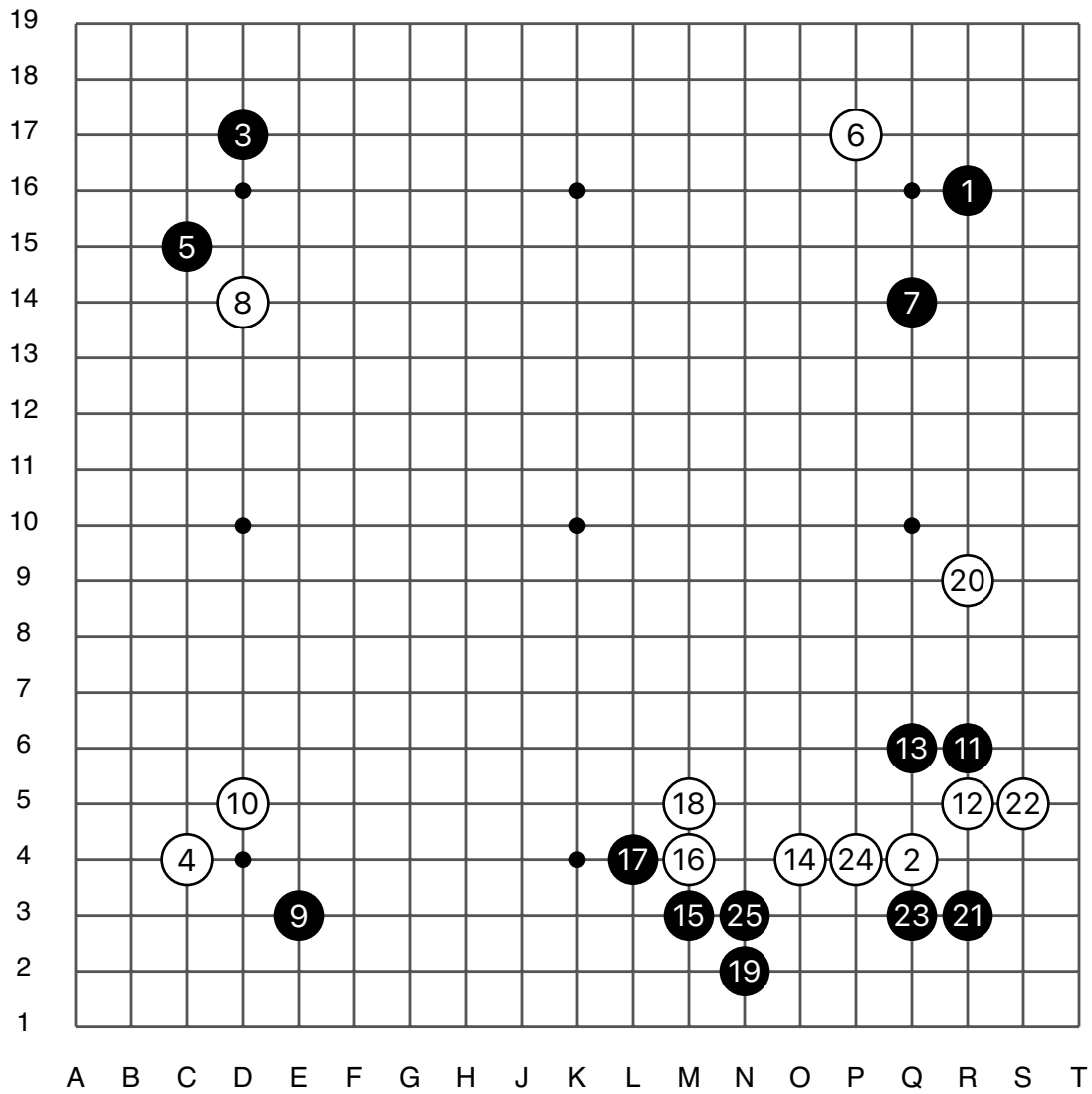
白 谢尔豪 九段

黑中盘胜

黑贴6.5目

2021/05/30

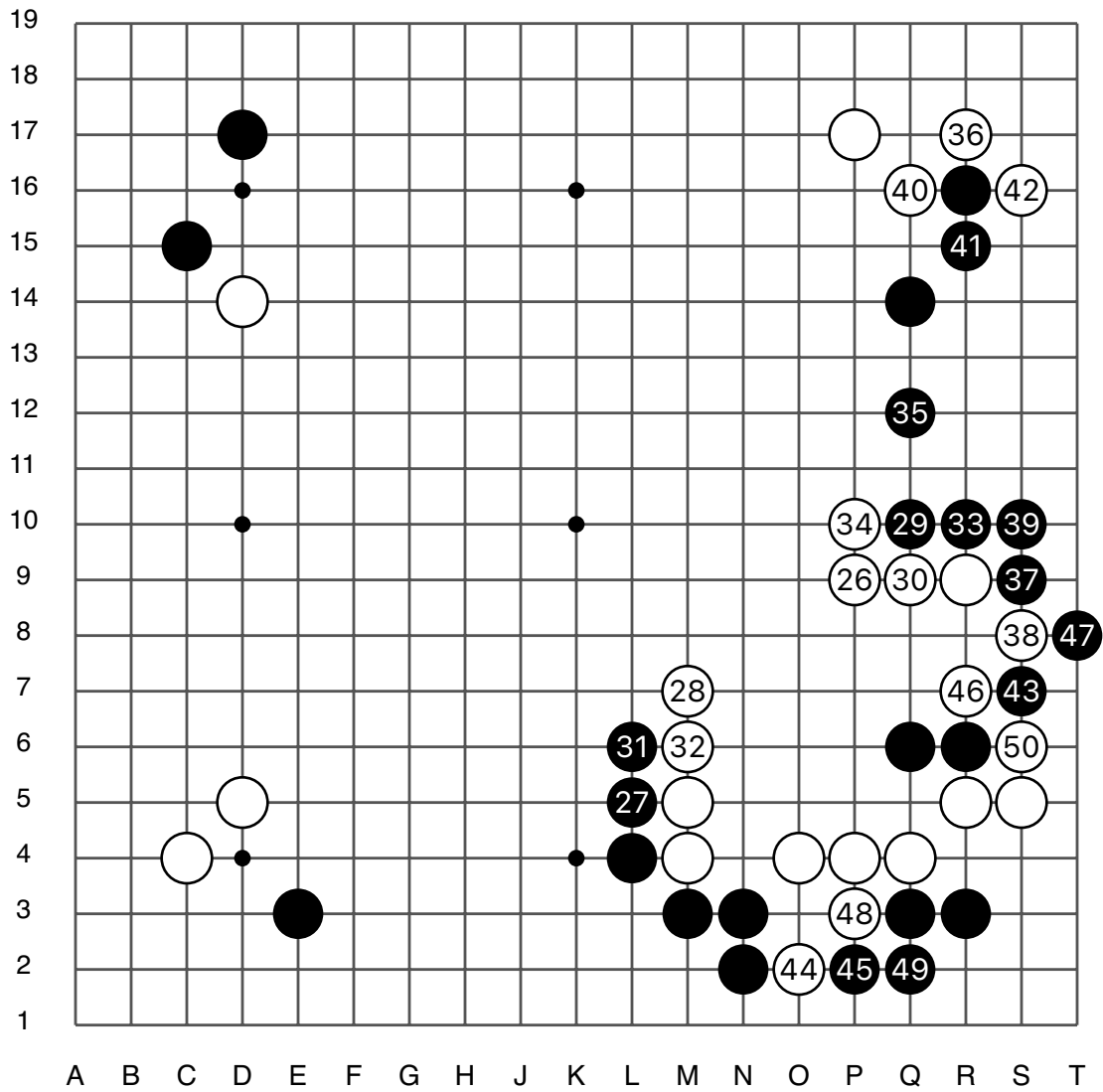
第26届LG杯世界棋王战第1轮



实战图1 (1 - 25)

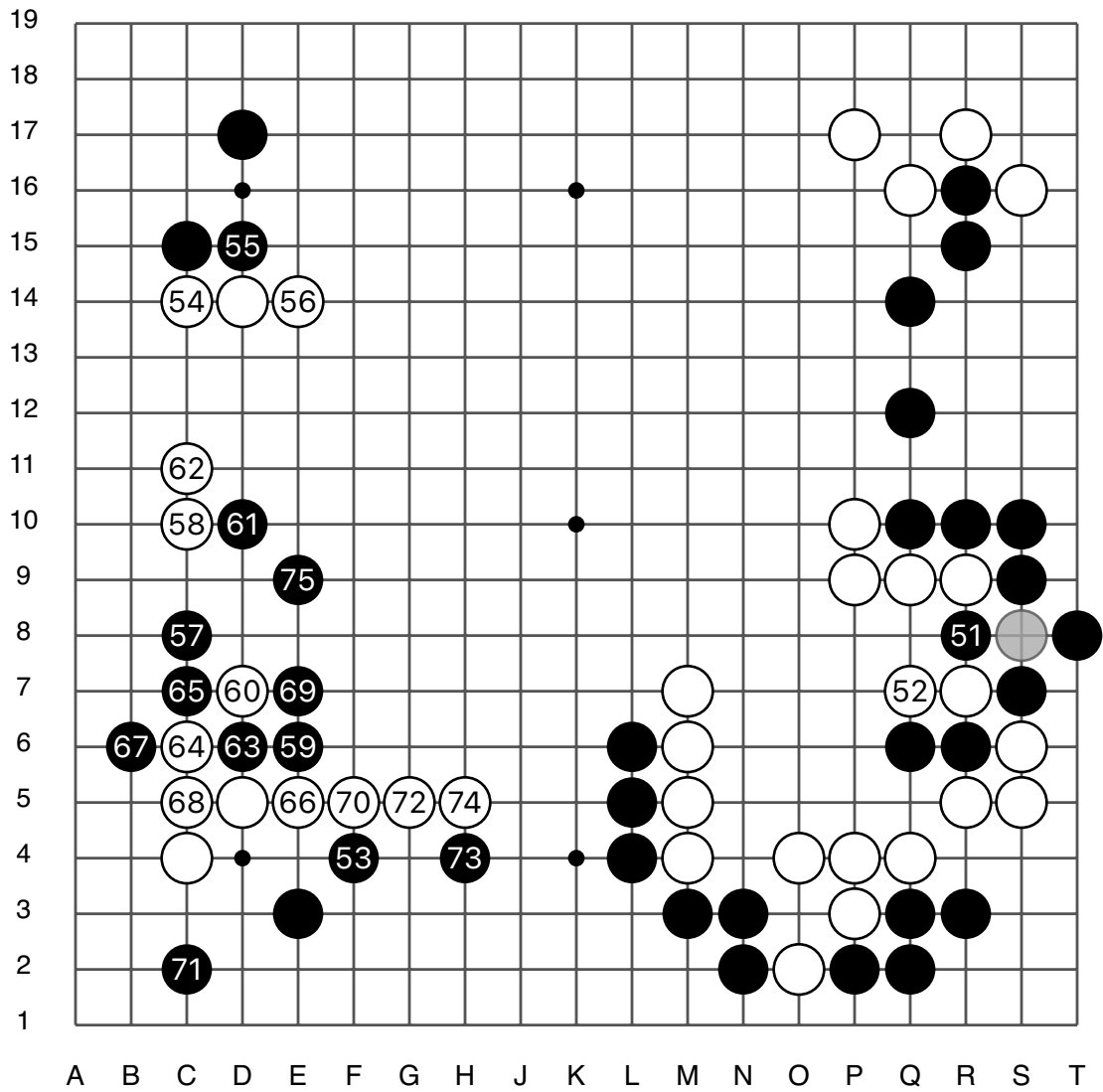
● 姜东润

○ 谢尔豪



实战图 2 (26 - 50)

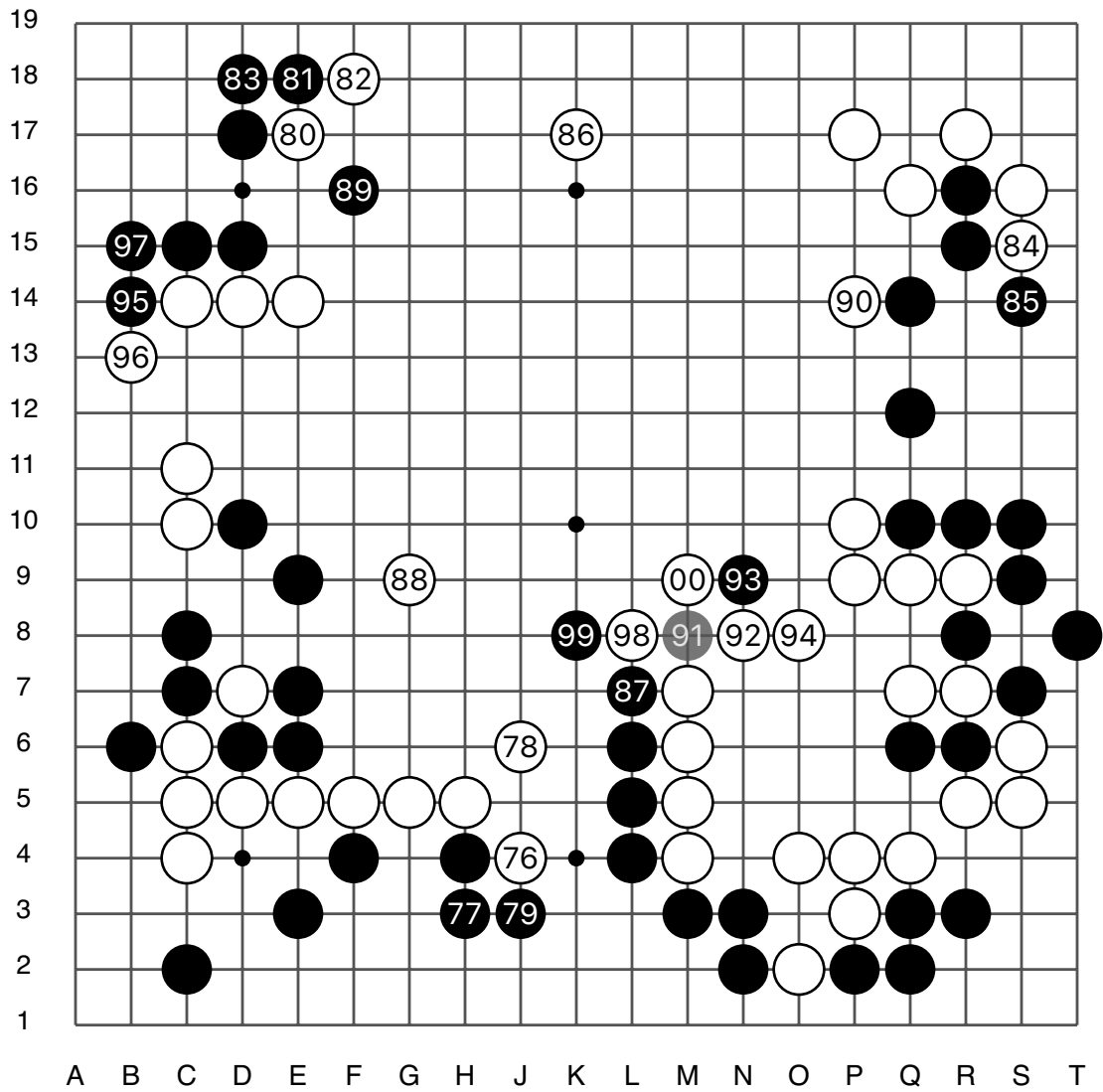
第26届LG杯世界棋王战第1轮



实战图 3 (51 - 75)

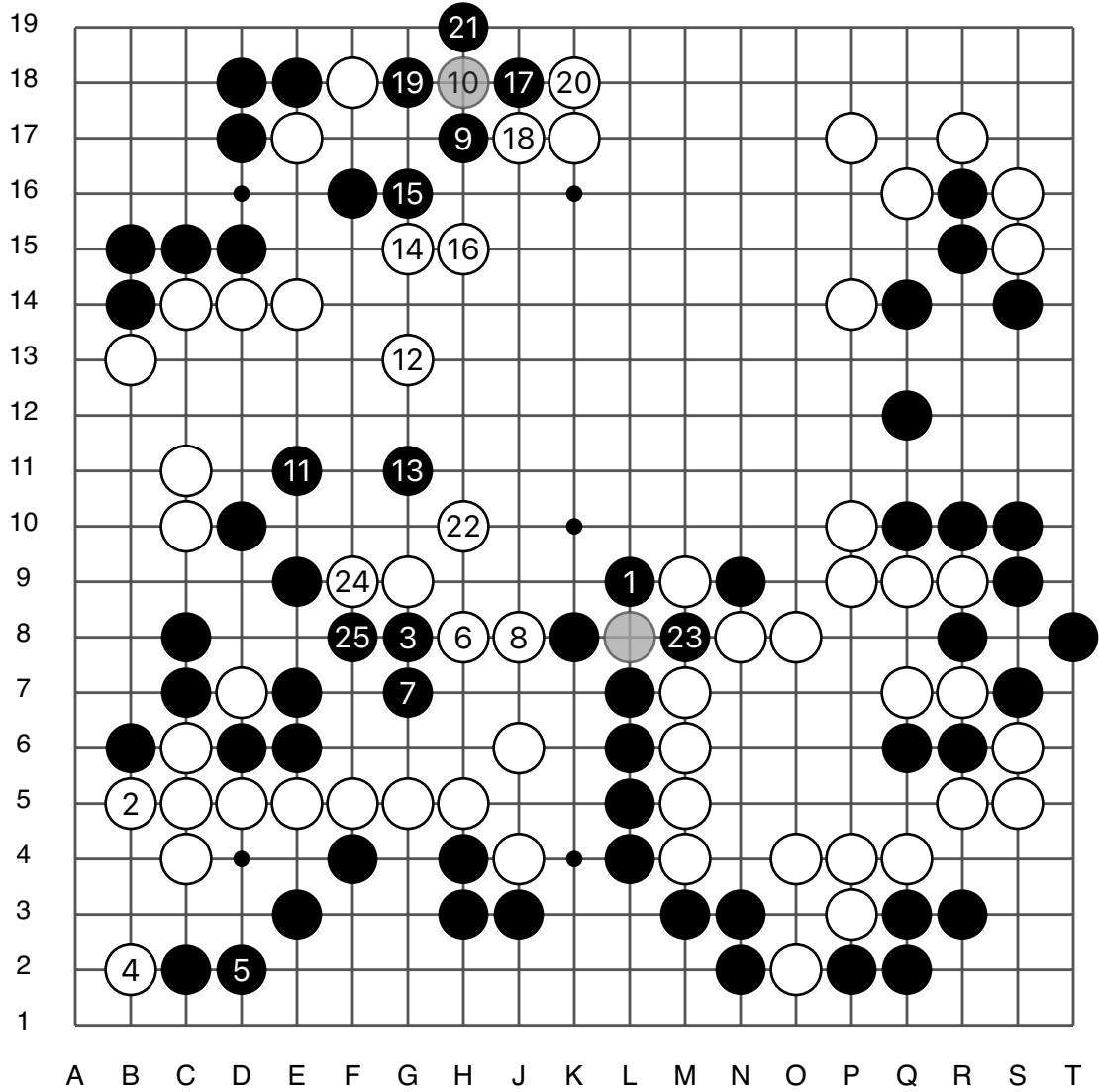
● 姜东润

○ 谢尔豪



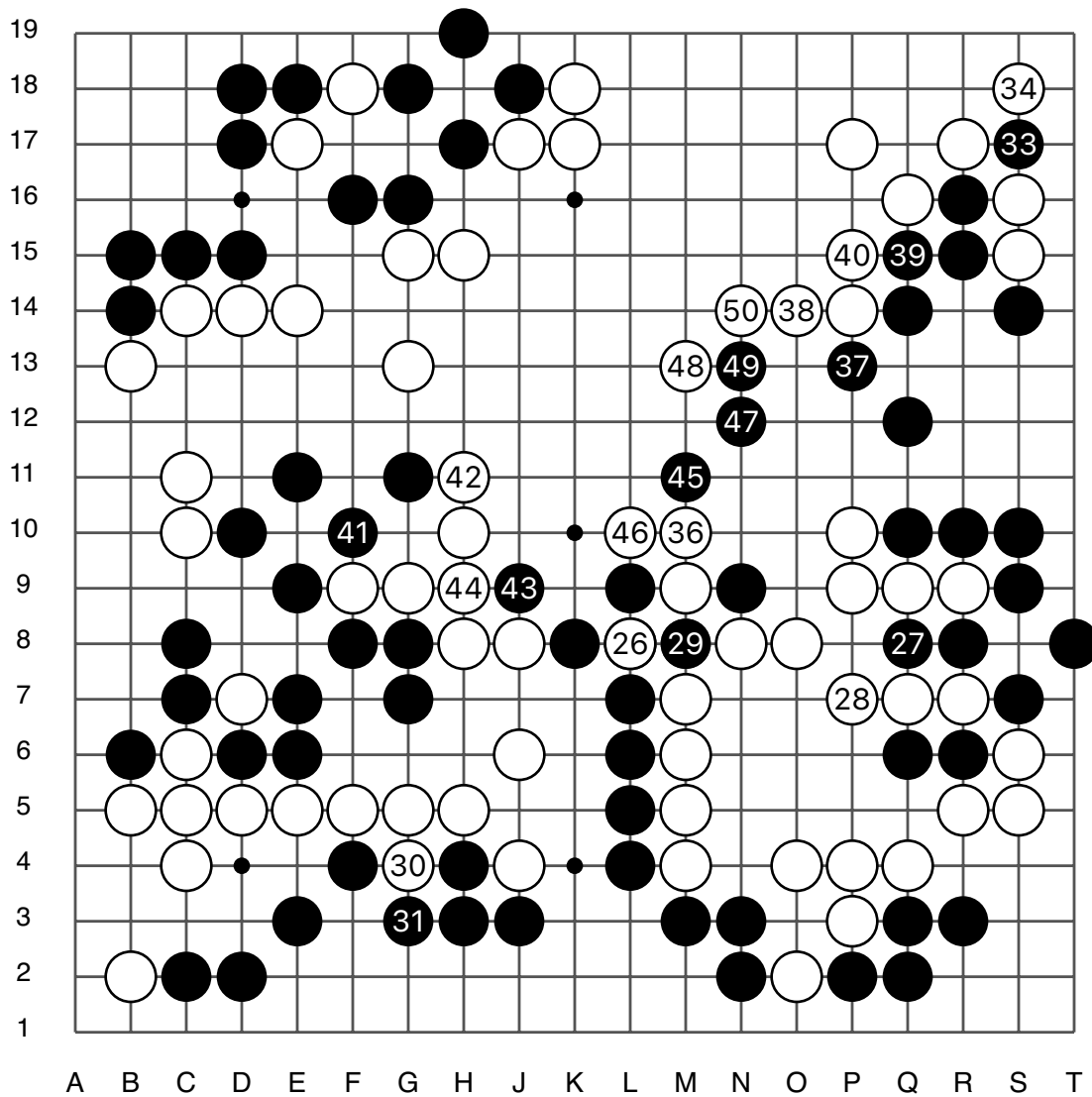
实战图 4 (76 - 100)

第26届LG杯世界棋王战第1轮



实战图 5 (101 - 125)

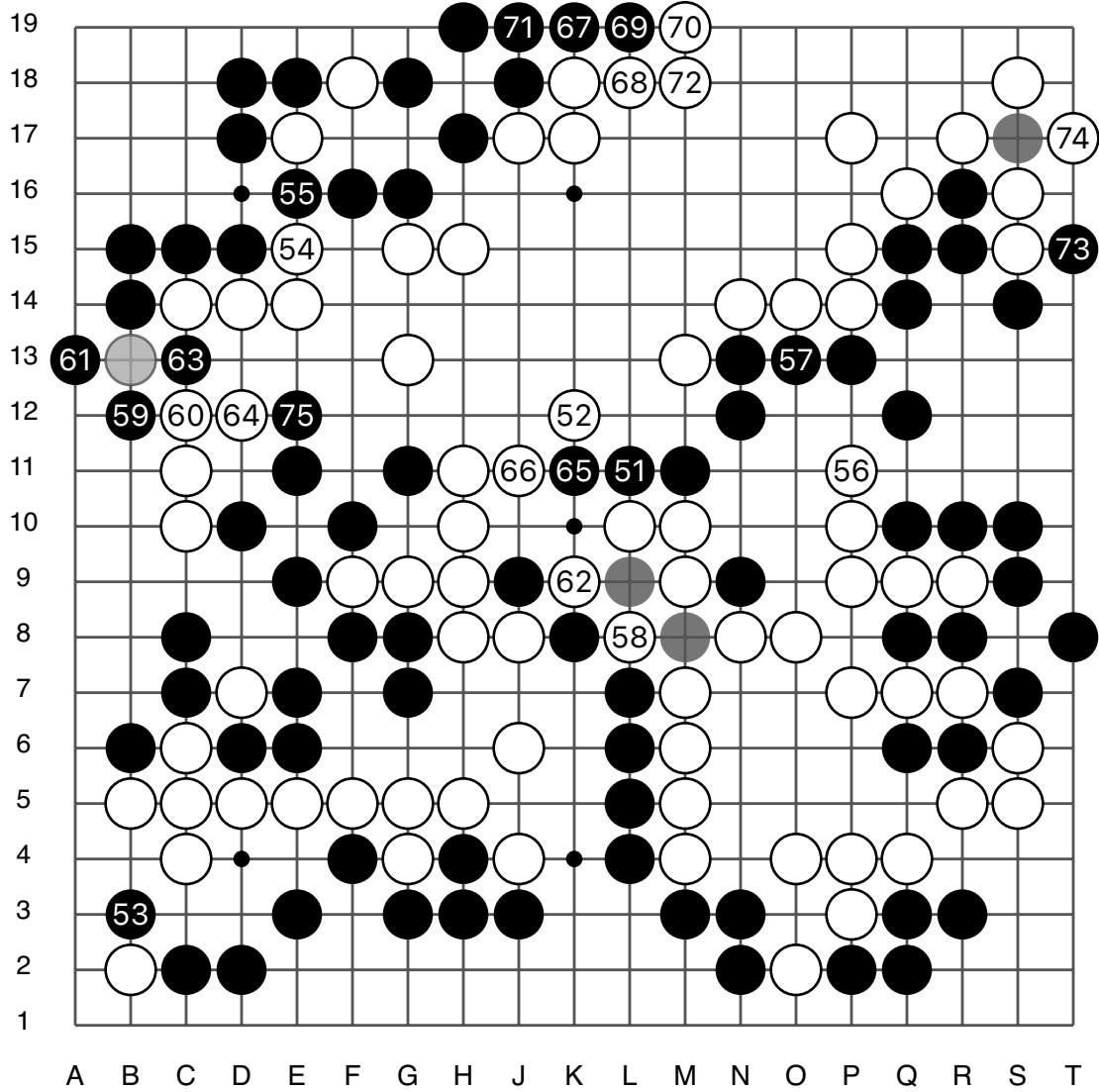
● 姜东润
○ 谢尔豪



实战图 6 (126 - 150)

③② = ②⑥ ●③⑤ = ●②⑨

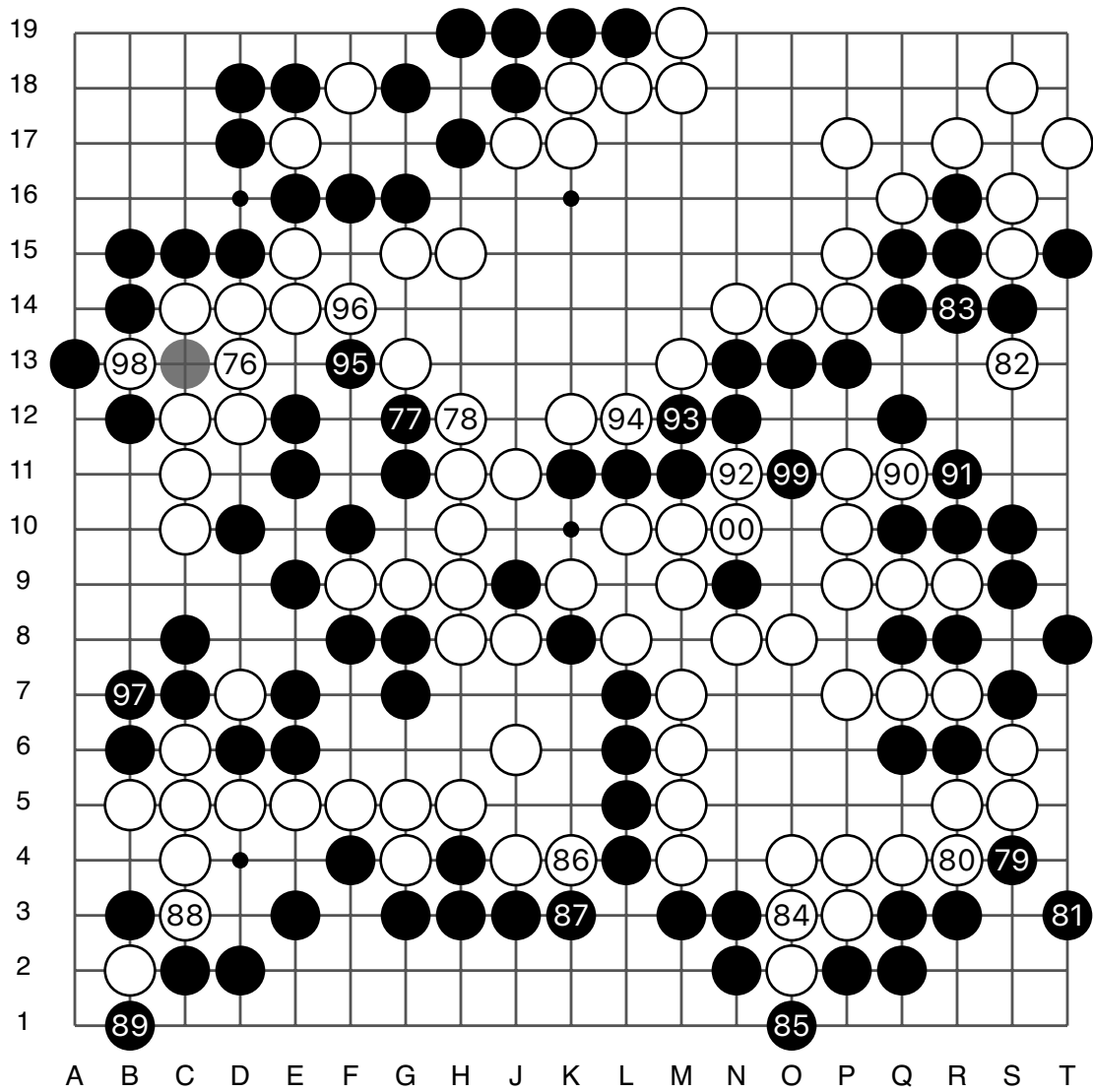
第26届LG杯世界棋王战第1轮



实战图7 (151 - 175)

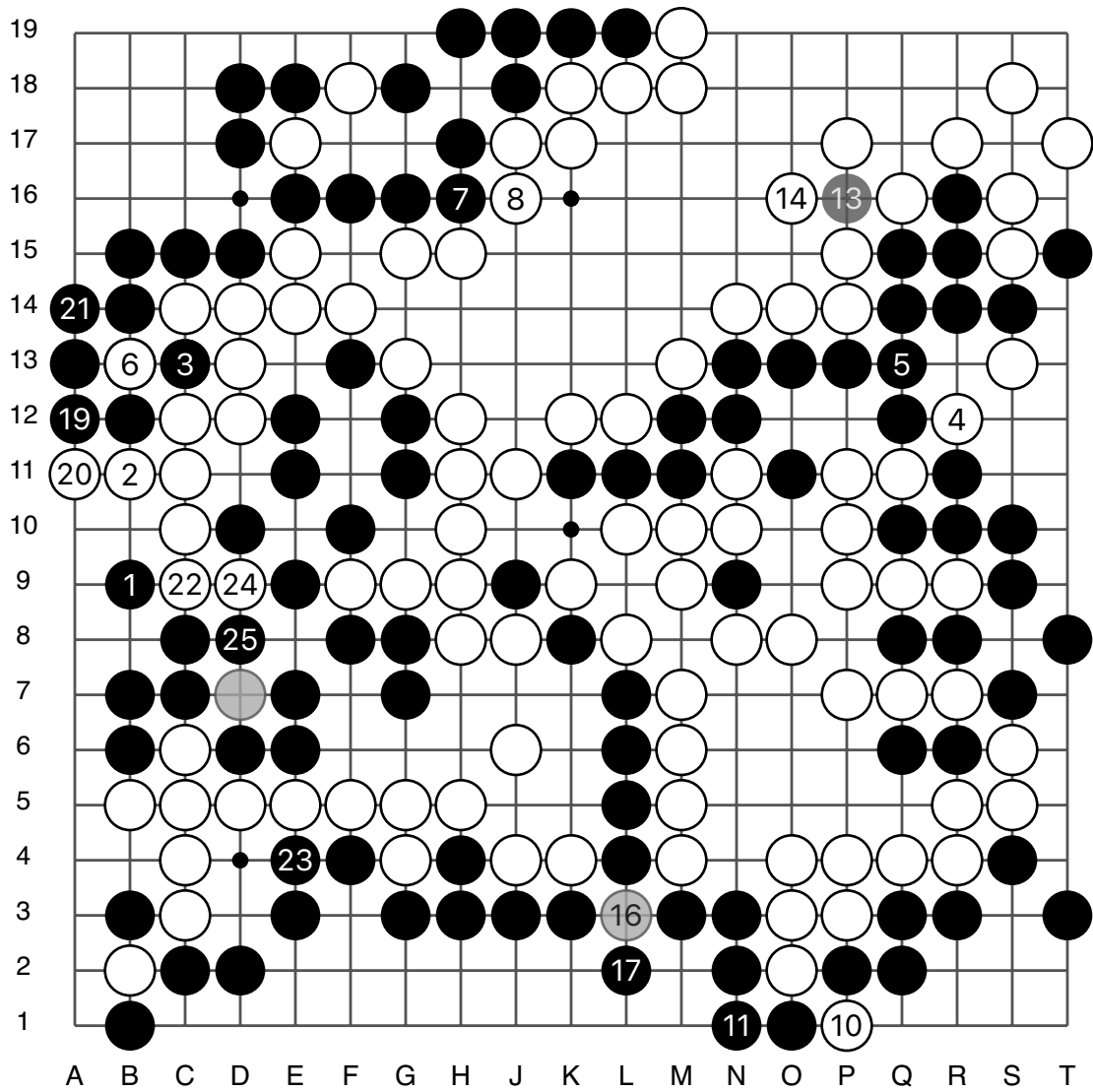
● 姜东润

○ 谢尔豪



实战图 8 (176 - 200)

第26届LG杯世界棋王战第1轮

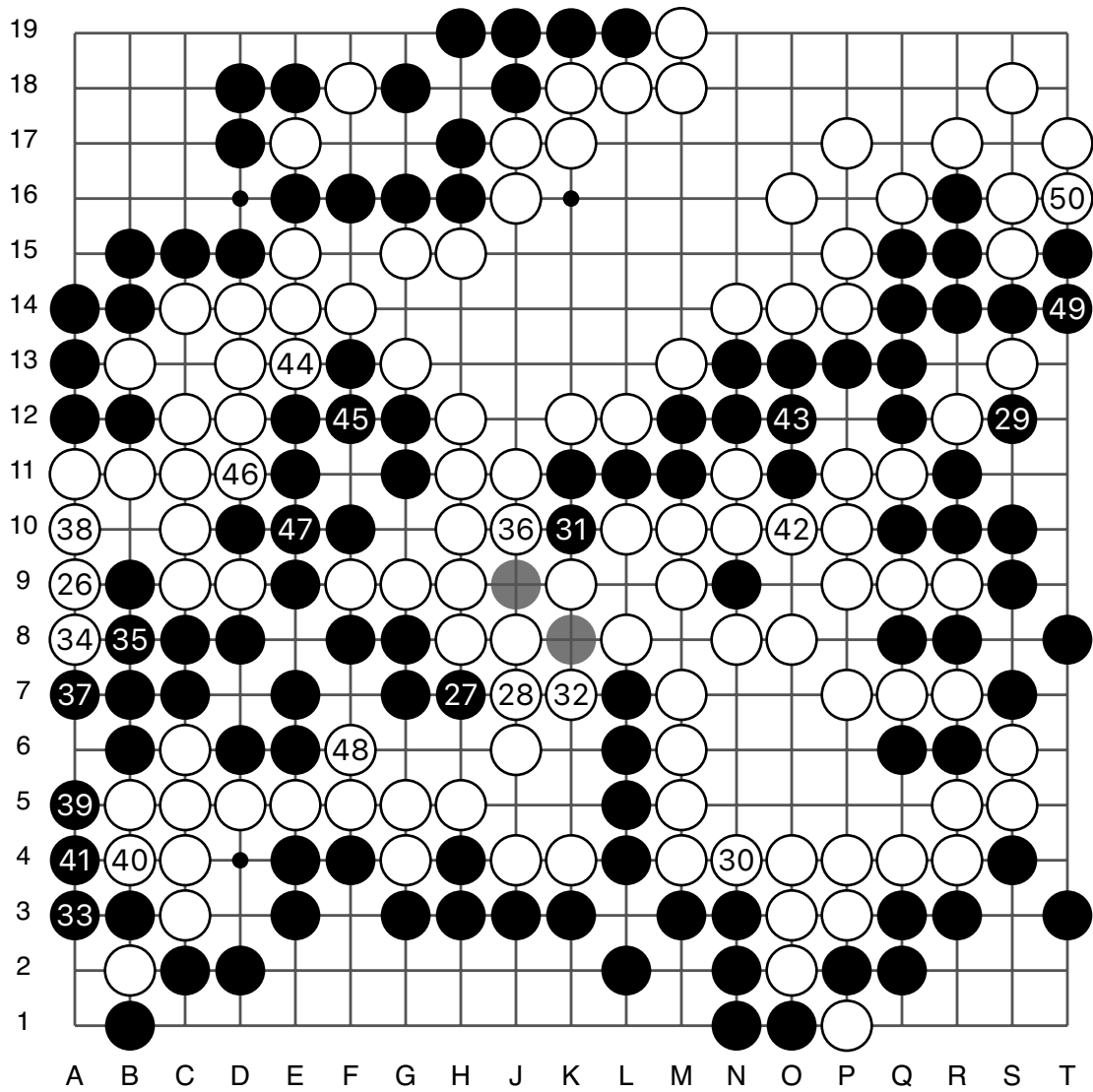


实战图 9 (201 - 225)

9 15 = 3
 12 18 = 6

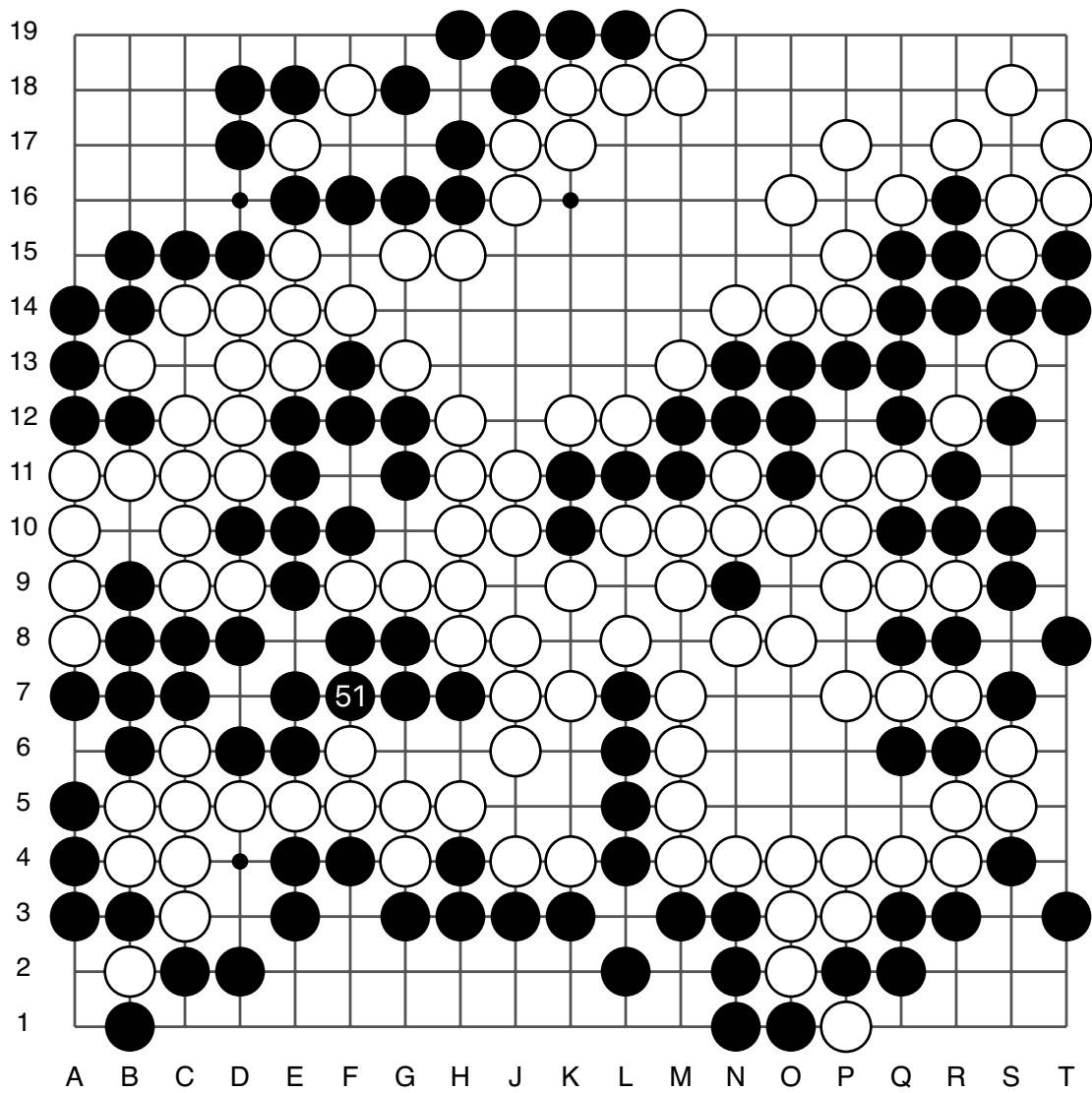
● 姜东润

○ 谢尔豪



实战图 10 (226 - 250)

第26届LG杯世界棋王战第1轮



实战图11 (251)

黑中盘胜