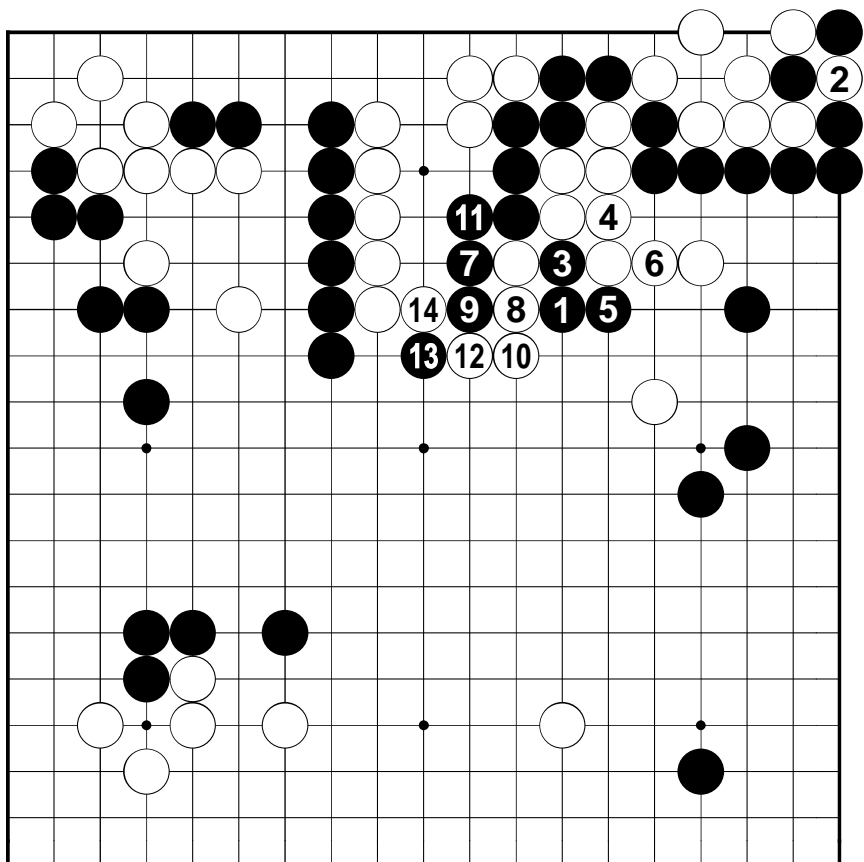


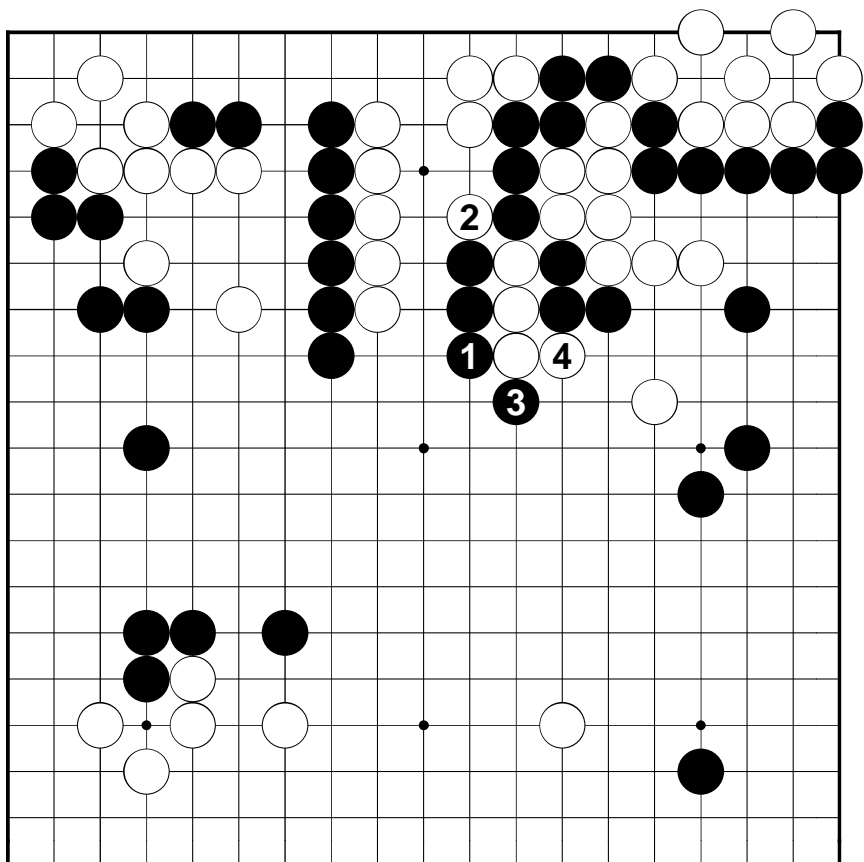
问题图

围棋的计算，一是次序；二是变化后的形势发展。

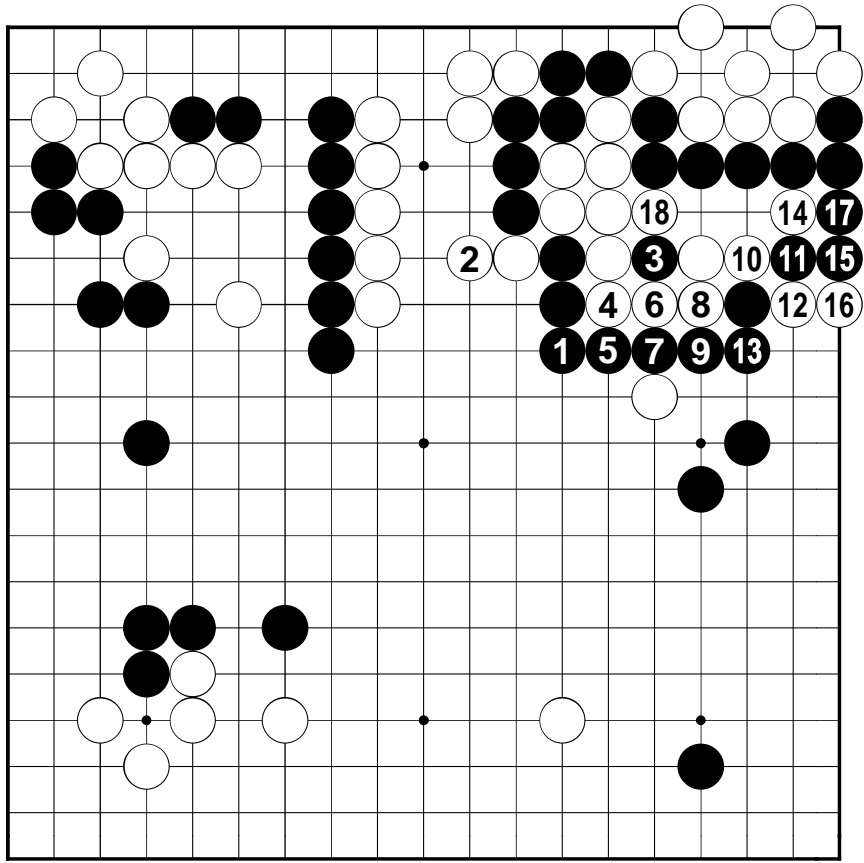
黑 1 寻劫，白 2 提，成立吗？



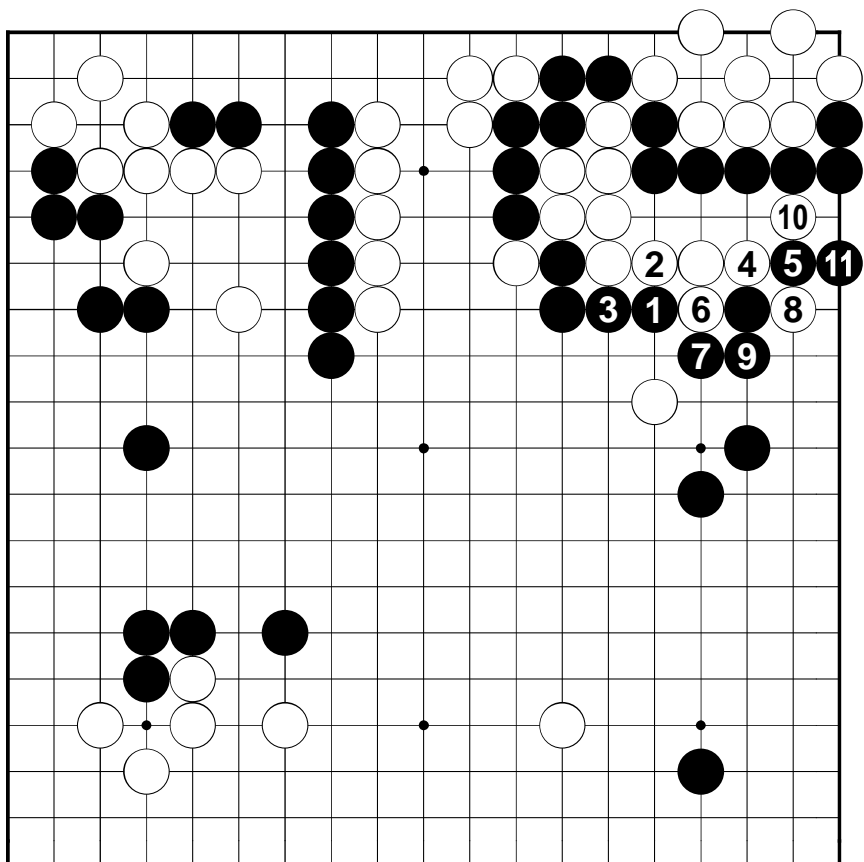
黑 3 以下，黑不行。



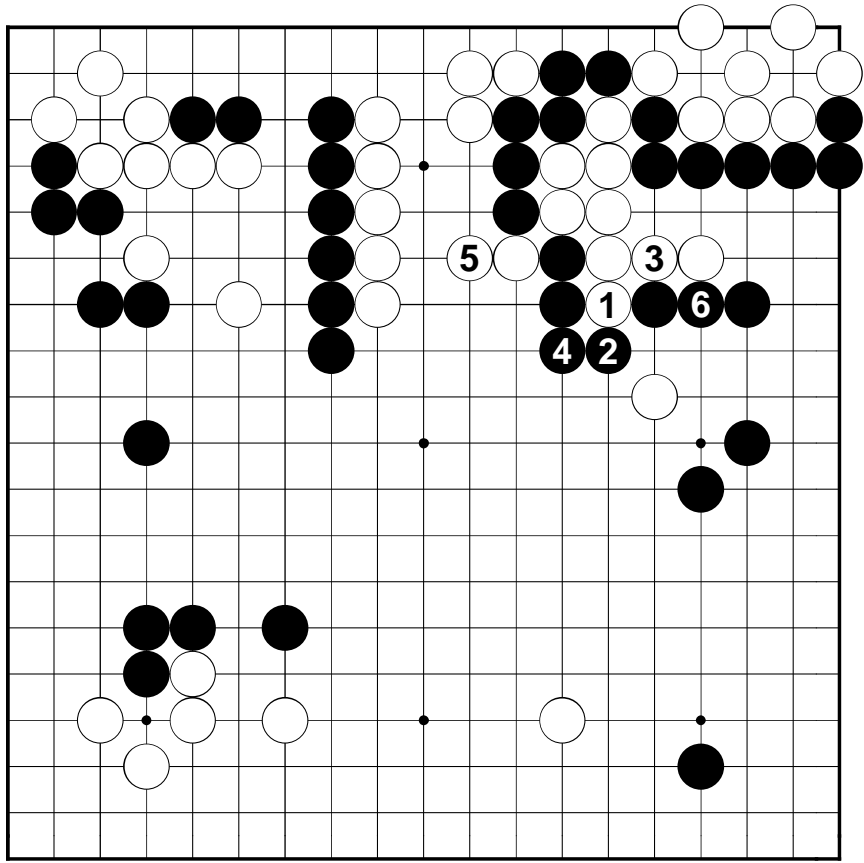
黑这样，也不行。



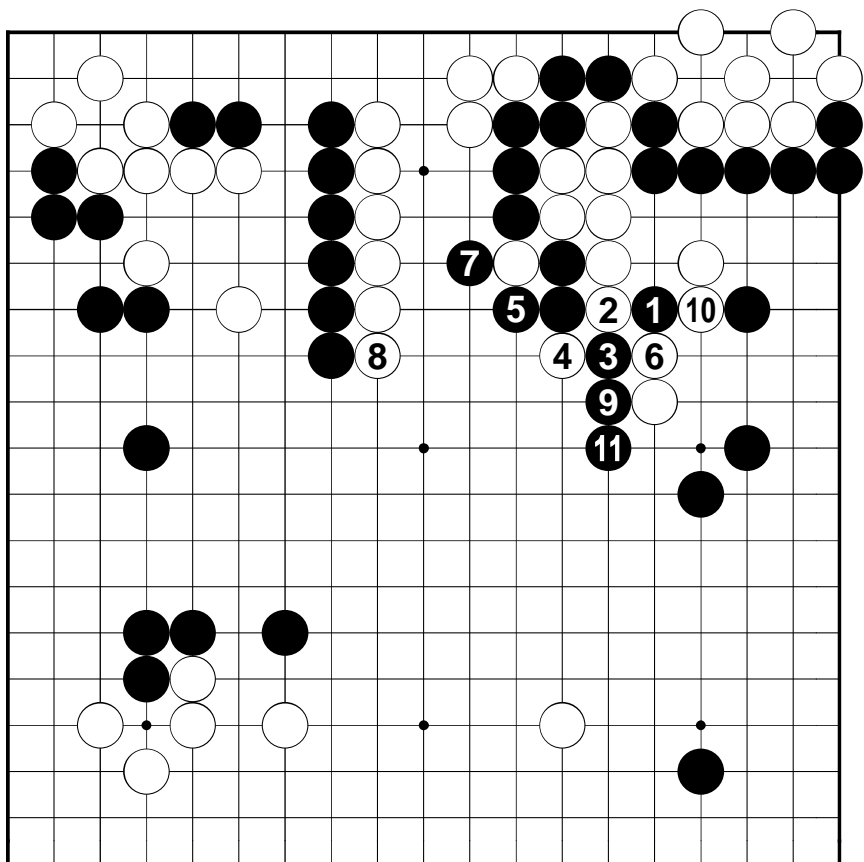
黑 1 长，白 2 长防征吃。白 14、16 是好手，黑气不够。



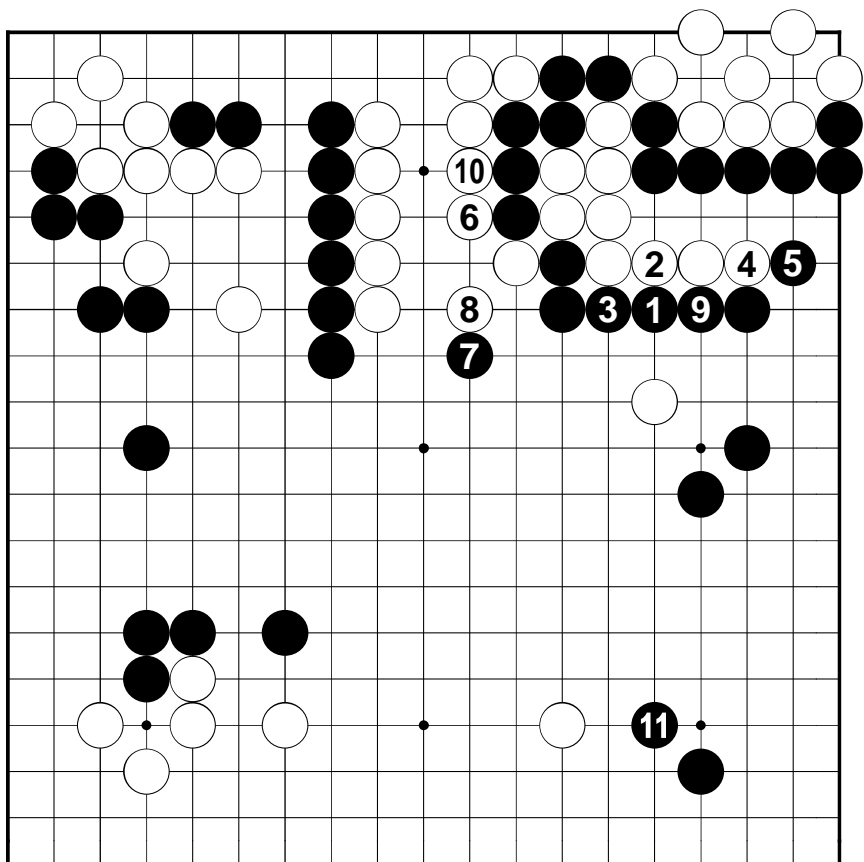
黑 1 点是好手。白在这边比气负。



白这样冲也是不行。



白中间要交待了。



白只好吃上边。黑弃子，形势黑优。

问题图白 2 不能提。